

**„Moto-Expert Marcin Stachurka”**  
Moto-Expert Marcin Stachurka  
51-519 Wrocław, ul. Gitarowa 37

**OCENA TECHNICZNA**  
**Nr CFM202512100**  
**Data badania – 12 grudnia 2025r.**  
**Rzecznawca - Marcin Stachurka**

**Zleceniodawca:** Carefleet S.A.  
**Adres:** ul. Legnicka 48 bud. C-D, 54-202 Wrocław  
**Zakres oceny:** Określenie wartości pojazdu dla potrzeb sprzedaży w trybie przetargu.

**Dane techniczne:**

Nr rejestracyjny: DW1UK99

Marka pojazdu: CITROEN  
Model: C5 X 1.6 PURETECH SHINE EAT8  
Kolor: Niebieski

Oznaczenie: CITROEN C5 X 1.6 PURETECH SHINE EAT8  
Rodzaj nadwozia: Kombi  
Rodzaj pojazdu: Samochód osobowy  
Liczba drzwi: 5  
Liczba miejsc: 5  
Wskazania licznika [km]: 82158  
Nr fabryczny (VIN): VR7ND5GFPN4809499  
Rok produkcji: 2022  
Rok produkcji – uwaga: Pojazd z polskiej sieci dealerskiej.  
Masa całkowita (kg): 1930  
Masa własna (kg): 1470  
Rodzaj paliwa: Benzyna  
Norma EURO: 6  
Typ silnika: ZI  
Układ/liczba cyl.: R4  
Pojemność [cm<sup>3</sup>]: 1598  
Moc [kW]: 133.00

Data pierwszej rejestracji w kraju: 14.11.2022

Pojazd zbadano w Magnicach k/Wrocławia na parkingu EFL S.A. w obecności zleceniodawcy.

**UWAGI:**

Pojazd zarejestrowany CAREFLEET S.A.  
na:

1. Dowód rejestracyjny: DR/BAS4059394
2. Data następnego badania technicznego: 14.11.2027r.
3. Kluczyki ilość kompletów: 2
4. Dokumentacja eksploatacyjna pojazdu: instrukcja obsługi - brak, książka przeglądów - jest
5. 1. Termin badania technicznego 2027-07-15  
2. Instrukcja obsługi pojazdu w formie elektronicznej. Książka serwisowa - pojazd

wyposażony.

3. Przebiegu pojazdu nie weryfikowano, przyjęto na podstawie wskazań drogomierza.

## **WYNIKI BADANIA :**

**I. Silnik stwierdzono:** Układ smarowania - poziom oleju na wskaźniku kontrolnym – powyżej min. Poziom cieczy w zbiorniku wyrównawczym układu chłodzenia – powyżej min. Rozruch oraz praca silnika w warunkach parkingowych w normie. Komora silnika zabrudzona eksploatacyjnie. Zaleca się sprawdzenie pracy silnika w warunkach drogowych.

**II. Podwozie stwierdzono:** Działanie układu hamulcowego i kierowniczego w warunkach parkingowych w normie. Układ wydechowy – pokryty korozją. Zaleca się sprawdzenie układów podwozia pojazdu w warunkach drogowych.

**III. Układ przeniesienia napędu stwierdzono:** Skrzynia biegów – automatyczna. Działanie skrzyni biegów w warunkach parkingowych w normie. Napęd na oś przednią. Zaleca się sprawdzenie układów przeniesienia napędu w warunkach serwisowych i wykonanie przeglądu. Obręcze kół ze stopów lekkich 4 sztuki - z drobnymi zarysowaniami. Obręcze kół osi przedniej - miejscowe zarysowania z ubytkiem materiału. Zestaw naprawczy przebitej opony - pojazd wyposażony.

**IV. Nadwozie stwierdzono:** Barwa nadwozia – niebieska. Zderzak przedni – drobne zarysowania i odpryski lakieru na poszyciu zewnętrznym. Szyba czołowa – drobne odpryski i zarysowania na powierzchni zewnętrznej. Pokrywa komory silnika – drobne zarysowania i miejscowe odpryski powłoki lakierowej. Reflektory przednie - drobne zarysowania. Błotnik prawy – drobne odpryski i zarysowania. Lustro boczne prawe - drobne odpryski i zarysowania. Drzwi prawe przednie – drobne odpryski i zarysowania. Drzwi prawe tylne – drobne odpryski i zarysowania. Poszycie tylne boku prawego – drobne zarysowania powłoki lakierowej. Próg prawy - drobne odpryski i zarysowania. Zderzak tylny – drobne odpryski i zarysowania na poszyciu zewnętrznym. Lampy tylne - drobne zarysowania. Drzwi tyłu nadwozia – drobne zarysowania powłoki lakierowej. Próg lewy - drobne odpryski i zarysowania. Poszycie tylne boku lewego – drobne zarysowania powłoki lakierowej, drobne rozdarcia uszczelki szyby. Drzwi lewe tylne – drobne odpryski i zarysowania. Drzwi lewe przednie – drobne odpryski i zarysowania. Lustro boczne lewe - drobne odpryski i zarysowania. Błotnik lewy – drobne odpryski i zarysowania. Dach – barwy czarnej, miejscowe zagięcie, drobne odpryski i zarysowania powłoki lakierowej.

Zmierzona grubość powłoki lakierowej zewnętrznych metalowych elementów nadwozia:

Pokrywy komory silnika: do 100um,

Błotnika prawego: do 113um,

Drzwi prawych przednich: do 170um,

Drzwi prawych tylnych: do 191um,

Poszycia prawego tylnego: do 117um,

Dachu: do 151um,

Poszycia lewego tylnego: do 116um,

Drzwi lewych tylnych: do 117um,

Drzwi lewych przednich: do 110um,

Błotnika lewego: do 111um.

Podane przedziały grubości powłoki lakierowej, dotyczą punktów pomiarowych. Nie mogą być traktowane jako gwarancja, że grubość powłoki lakierowej w innych punktach nie wykracza poza te przedziały. Pomiar powłoki lakierowej został wykonany urządzeniem będącym w posiadaniu rzeczoznawcy. Pomiar wykonany innym przyrządem może się różnić.

**V. Wnętrze stwierdzono:** Deska rozdzielcza, konsola środkowa, poszycia tapicerskie drzwi i wnętrza pojazdu – miejscowe zarysowania z ubytkami tworzywa. Poszycia tapicerskie foteli przednich, kanapy tylnej, wykładzin podłogi i podsufitki – miejscowo zabrudzone. Fotel kierowcy - drobne rozdarcia powierzchni siedziska, drobne zarysowania i odkształcenia. Wnętrze przestrzeni bagażowej - miejscowe zarysowania i przetarcia powierzchni poszyć. Układ klimatyzacji wymaga sprawdzenia

szczelności, uzupełnienia czynnika roboczego oraz oczyszczenia parownika i układu dolotowego powietrza do wnętrza.

#### **VI. Wyposażenie, stwierdzono:** Radioodtwarzacz fabryczny.

Reflektory w technologii led.

Łopatki do zmiany biegów.

Tempomat adaptacyjny.

Drive Assist.

Tryby jazdy.

Virtual Cockpit.

Wyświetlacz HUD.

Asystent pasa ruchu.

Układ automatycznego hamowania.

Ostrzeżenie o utracie koncentracji.

System rozpoznawania znaków drogowych.

#### **VII. Wyposażenie dodatkowe:**

- ABS
- Automatyczna skrzynia biegów
- Czujnik odległości przy parkowaniu - przód i tył
- Czujniki ciśnienia w ogumieniu
- Dostęp komfortowy
- Elektrycznie podnoszone szyby przednie i tylne
- Elektrycznie sterowany hamulec postojowy
- Felgi aluminiowe
- Fotele przednie z funkcją podgrzewania
- Immobilizer
- Kamera wspomagająca parkowanie tyłem
- Kierownica podgrzewana
- Kierownica skórzana
- Kierownica wielofunkcyjna
- Klimatyzacja automatyczna
- Komputer pokładowy
- Lusterka boczne składane
- Lusterka boczne sterowane elektrycznie
- Nawigacja
- Poduszka kierowcy
- Poduszka Pasażera
- Poduszki boczne
- Poduszki-System kurtyn
- Przyciemniane szyby tylne (tylne boczne drzwi oraz przestrzeń bagażowa)
- System kontroli trakcji
- Szyba czołowa ogrzewana
- Światła do jazdy dziennej
- Światła przeciwmgielne
- Tapicerka skórzana lub skóropodobna
- Tempomat
- Wspomaganie układu kierowniczego
- Zamek centralny zdalnie sterowany
- Zderzaki w kolorze nadwozia
- Zestaw do naprawy przebitej opony

#### **VIII. Ogumienie :**

Opona	Producent	Rozmiar	Stopień zużycia (szacunkowo)
Lewy przód	Vederstein WintracPro	205/55R19	70%
Prawy przód	Vederstein WintracPro	205/55R19	70%
Lewy tył	Bridgestone Blizzak	205/55R19	70%
Prawy tył	Bridgestone Blizzak	205/55R19	70%

Sporządzono w 2 egzemplarzach.

Do oceny dołączono 61 fotografii cyfrowych.

**Niniejsza opinia nie jest ekspertyzą stanu technicznego pojazdu ani gwarancją niezawodności zespołów i podzespołów pojazdu, została sporządzona wyłącznie na podstawie oględzin w warunkach istniejących w miejscu badania. Opinia określa wyłącznie szacunkową wartość rynkową pojazdu i może być wykorzystana tylko przez zlecającego. Sporządzający opinię zastrzega się, że nie ponosi odpowiedzialności za wady ukryte pojazdu, wady prawne, błędy w dokumentacji pojazdu i błędy montażu. Opinia została sporządzona bezstronnie.**

Rzeczoznawca , data: 18 grudnia 2025

.....

Dokumentacja fotograficzna do opinii CFM202512100

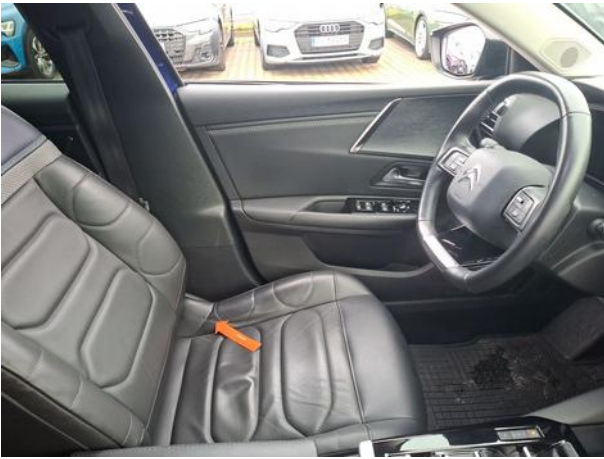


Dokumentacja fotograficzna do opinii CFM202512100



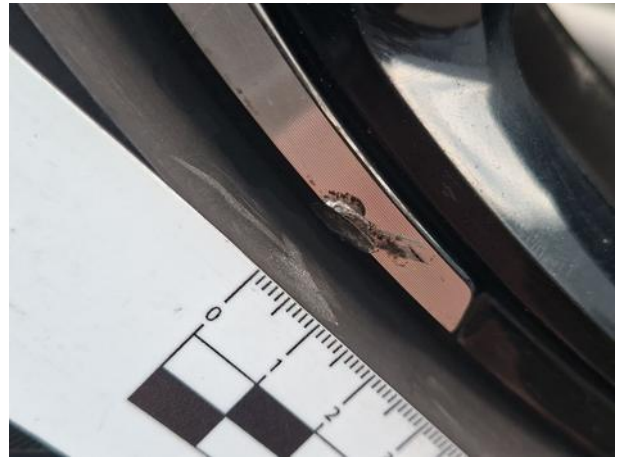


Dokumentacja fotograficzna do opinii CFM202512100





Dokumentacja fotograficzna do opinii CFM202512100





Dokumentacja fotograficzna do opinii CFM202512100

