

„Moto-Expert Marcin Stachurka”
Moto-Expert Marcin Stachurka
51-519 Wrocław, ul. Gitarowa 37

OCENA TECHNICZNA
Nr CFM202602205
Data badania – 02 marca 2026r.
Rzeczoznawca - Dominik Wilk

Zleceniodawca: Carefleet S.A.
Adres: ul. Legnicka 48 bud. C-D, 54-202 Wrocław
Zakres oceny: Określenie wartości pojazdu dla potrzeb sprzedaży w trybie przetargu.

Dane techniczne:

Nr rejestracyjny: DX08533

Marka pojazdu: VOLVO
Model: S60 B5 B AWD ULTIMATE DARK AUT
Kolor: SZARY

Oznaczenie: VOLVO S60 B5 B AWD ULTIMATE DARK AUTOMAT MHEV
Rodzaj nadwozia: Sedan
Rodzaj pojazdu: SAMOCHÓD OSOBOWY
Liczba drzwi: 4
Liczba miejsc: 5
Wskazania licznika [km]: 51518
Nr fabryczny (VIN): 7JRZSL1V5RG317887
Rok produkcji: 2024
Rok produkcji – uwaga: Pojazd z polskiej sieci dealerskiej.
Masa całkowita (kg): 2300
Masa własna (kg): 1757
Rodzaj paliwa: Benzyna
Norma EURO: 6
Typ silnika: ZI EE
Układ/liczba cyl.: R4
Pojemność [cm³]: 1969
Moc [kW]: 184.00

Data pierwszej rejestracji w kraju: 05.07.2024

Pojazd zbadano w Magnicach k/Wrocławia na parkingu EFL S.A. w obecności zleceniodawcy.

UWAGI:

Pojazd zarejestrowany CAREFLEET S.A.
na:

1. Dowód rejestracyjny: BAU3215771
2. Data następnego badania technicznego: 05.07.2027r.
3. Kluczyki ilość kompletów: 2
4. Dokumentacja eksploatacyjna pojazdu: instrukcja obsługi - jest, książka przeglądów - jest
5. 1. Termin badania technicznego – 05.07.2027.
2. Książka serwisowa bez wpisów, instrukcja obsługi – pojazd wyposażony.
3. W adnotacjach dowodu rejestracyjnego widnieje wpis "(P2)184,00/10,00".

WYNIKI BADANIA :

I. Silnik stwierdzono: Układ smarowania - poziom oleju na wskaźniku kontrolnym – powyżej min. Poziom cieczy w zbiorniku wyrównawczym układu chłodzenia – powyżej min. Rozruch oraz praca silnika w warunkach parkingowych w normie. Komora silnika zabrudzona eksploatacyjnie. Zaleca się sprawdzenie pracy silnika w warunkach drogowych.

II. Podwozie stwierdzono: Działanie układu hamulcowego i kierowniczego w warunkach parkingowych w normie. Układ wydechowy – częściowo pokryty korozją. Zaleca się sprawdzenie układów podwozia pojazdu w warunkach drogowych.

III. Układ przeniesienia napędu stwierdzono: Skrzynia biegów – automatyczna. Działanie skrzyni biegów w warunkach parkingowych w normie. Napęd na obie osie. Zaleca się sprawdzenie układów przeniesienia napędu w warunkach warsztatowych i wykonanie przeglądu. Obręcz kół ze stopów lekkich 4 sztuki - głębokie zarysowania na krawędziach, obręcz tylna prawa - miejscowe zagięcie, liczne głębokie zarysowania. Opona koła tylnego prawego - rozcięcia ściany bocznej. Koło zapasowe dojazdowe - obręcz stalowa.

IV. Nadwozie stwierdzono: Barwa nadwozia – szara z efektem metalicznym. Zderzak przedni – drobne zarysowania i odpryski lakieru na poszyciu zewnętrznym. Szyba czołowa – drobne odpryski na powierzchni zewnętrznej. Pokrywa komory silnika – drobne zarysowania i odpryski powłoki lakierowej. Błotnik prawy – drobne zarysowania. Drzwi prawe przednie – drobne zarysowania. Drzwi prawe tylne – drobne zarysowania. Poszycie tylne boku prawego – miejscowe zagięcie z otarciem na łuku błotnika, drobne zarysowania. Zderzak tylny – drobne zarysowania. Pokrywa bagażnika – miejscowe zagięcie poszycia w części tylnej, drobne zarysowania. Poszycie tylne boku lewego – drobne zarysowania. Drzwi lewe tylne – drobne zarysowania. Drzwi lewe przednie – drobne zarysowania. Błotnik lewy – drobne zarysowania. Dach – drobne zarysowania.

Zmierzona grubość powłoki lakierowej zewnętrznych metalowych elementów nadwozia:

Pokrywa komory silnika – do 235µm. Pozostałe elementy do 145µm.

Podane przedziały grubości powłoki lakierowej dotyczą punktów pomiarowych. Nie mogą być traktowane jako gwarancja, że grubość powłoki lakierowej w innych punktach nie wykracza poza te przedziały. Pomiar powłoki lakierowej został wykonany urządzeniem będącym w posiadaniu rzeczoznawcy. Pomiar wykonany innym przyrządem może się różnić.

V. Wnętrze stwierdzono: Deska rozdzielcza i poszycia tapicerskie wnętrza pojazdu – miejscowe drobne zarysowania z ubytkami tworzywa. Poszycia tapicerskie foteli przednich, kanapy tylnej, wykładzin podłogi i podsufitki – miejscowe zabrudzenia. Układ klimatyzacji wymaga sprawdzenia szczelności, uzupełnienia czynnika roboczego oraz oczyszczenia parownika i układu dolotowego powietrza do wnętrza.

VI. Wyposażenie, stwierdzono: Reflektory LED Active High Beam.

Klimatyzacja 4 strefowa.

Fotele przednie sterowane elektrycznie z pamięcią ustawień.

Asystent pasa ruchu.

Tempomat aktywny.

Pilot assist.

Nagłośnienie Bowers & Wilkins.

Wyświetlacz head-up.

Rozpoznawanie znaków drogowych.

VII. Wyposażenie dodatkowe:

- ABS
- ASR

- Automatyczna skrzynia biegów
- Czujnik odległości przy parkowaniu - przód i tył
- Czujniki ciśnienia w ogumieniu
- Dotykowy ekran
- Elektrycznie podnoszone szyby przednie i tylne
- Elektrycznie sterowany hamulec postojowy
- ESP - układ stabilizacji toru jazdy
- Felgi aluminiowe
- Fotele wentylowane
- Immobilizer
- Kamera wspomagająca parkowanie tyłem
- Kierownica podgrzewana
- Kierownica skórzana
- Kierownica wielofunkcyjna
- Klimatyzacja automatyczna
- Komputer pokładowy
- Lakier metalik
- Lusterka boczne sterowane elektrycznie
- Nawigacja
- Ogrzewanie przednich foteli
- Ogrzewanie tylnych foteli
- Poduszka kierowcy
- Poduszka Pasażera
- Poduszki boczne
- Poduszki-System kurtyn
- Spryskiwacze lamp przednich
- Szyberdach szklany otwierany elektrycznie
- Światła do jazdy dziennej
- Światła przeciwmgielne
- Tapicerka skórzana lub skóropodobna
- Uchwyty ISOFIX
- Wskaźnik temperatury zewnętrznej
- Wspomaganie układu kierowniczego
- Zamek centralny zdalnie sterowany
- Zderzaki w kolorze nadwozia

VIII. Ogumienie :

Opona	Producent	Rozmiar	Stopień zużycia (szacunkowo)
Lewy przód	Uniroyal WinterExpert	235/40R19	15%
Prawy przód	Uniroyal WinterExpert	235/40R19	15%
Lewy tył	Uniroyal WinterExpert	235/40R19	20%
Prawy tył	Uniroyal WinterExpert	235/40R19	20%
Zapas	Chao Yang RP03 +	125/60R19	10%

Sporządzono w 2 egzemplarzach.

Do oceny dołączono 81 fotografii cyfrowych.

Niniejsza opinia nie jest ekspertyzą stanu technicznego pojazdu ani gwarancją niezawodności zespołów i podzespołów pojazdu, została sporządzona wyłącznie na podstawie oględzin w warunkach istniejących w miejscu badania. Opinia określa wyłącznie szacunkową wartość rynkową pojazdu i może być wykorzystana tylko przez zlecającego. Sporządzający opinię zastrzega się, że nie ponosi odpowiedzialności za wady ukryte pojazdu, wady prawne, błędy w dokumentacji pojazdu i błędy montażu. Opinia została sporządzona bezstronnie.

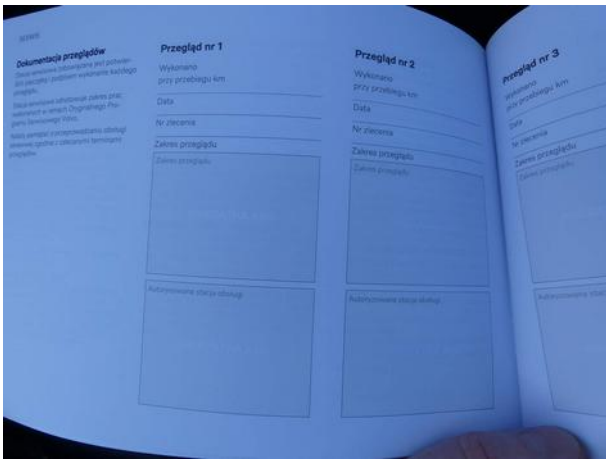
Rzeczoznawca , data: 05 marca 2026

.....

Dokumentacja fotograficzna do opinii CFM202602205



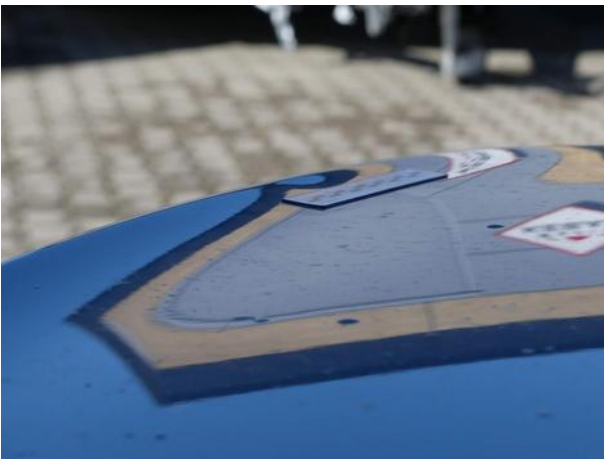
Dokumentacja fotograficzna do opinii CFM202602205















Dokumentacja fotograficzna do opinii CFM202602205



