

„Moto-Expert Marcin Stachurka”
Moto-Expert Marcin Stachurka
51-519 Wrocław, ul. Gitarowa 37

OCENA TECHNICZNA
Nr CFM202603026
Data badania – 05 marca 2026r.
Rzeczoznawca - Dominik Wilk

Zleceniodawca: Carefleet S.A.
Adres: ul. Legnicka 48 bud. C-D, 54-202 Wrocław
Zakres oceny: Określenie wartości pojazdu dla potrzeb sprzedaży w trybie przetargu.

Dane techniczne:

Nr rejestracyjny: DW9LS85

Marka pojazdu: VOLKSWAGEN
Model: SHARAN 2.0 TDI HIGHLINE DSG
Kolor: CZARNY

Oznaczenie: VOLKSWAGEN SHARAN 2.0 TDI BMT HIGHLINE DSG VAN 7 OSOBOWY
Rodzaj nadwozia: Kombi
Rodzaj pojazdu: SAMOCHÓD OSOBOWY
Liczba drzwi: 5
Liczba miejsc: 7
Wskazania licznika [km]: 149537
Nr fabryczny (VIN): WVVZZZ7NZMV000247
Rok produkcji: 2020
Rok produkcji – uwaga: Pojazd z polskiej sieci dealerskiej.
Masa całkowita (kg): 2550
Masa własna (kg): 1886
Rodzaj paliwa: Olej napędowy
Norma EURO: 6
Typ silnika: ZS
Układ/liczba cyl.: R4
Pojemność [cm³]: 1968
Moc [kW]: 110.00

Data pierwszej rejestracji w kraju: 30.09.2020

Pojazd zbadano w Magnicach k/Wrocławia na parkingu EFL S.A. w obecności zleceniodawcy.

UWAGI:

Pojazd zarejestrowany CAREFLEET S.A.
na:

1. Dowód rejestracyjny: BAR0567166z wpisem HAK
2. Data następnego badania technicznego: 04.06.2026r.
3. Kluczyki ilość kompletów: 2
4. Dokumentacja eksploatacyjna pojazdu: instrukcja obsługi - jest, książka przeglądów - brak
5. 1. Termin badania technicznego – 04.06.2026.
2. Książka serwisowa prowadzona w formie elektronicznej do weryfikacji w bazie producenta.
Instrukcja obsługi – pojazd wyposażony.

WYNIKI BADANIA :

I. Silnik stwierdzono: Układ smarowania - poziom oleju na wskaźniku kontrolnym – powyżej min. Poziom cieczy w zbiorniku wyrównawczym układu chłodzenia – powyżej min. Rozruch oraz praca silnika w warunkach parkingowych w normie. Komora silnika zabrudzona eksploatacyjnie, rozdarte wygłuszenie ściany grodziowej. Zaleca się sprawdzenie pracy silnika w warunkach drogowych.

II. Podwozie stwierdzono: Działanie układu hamulcowego i kierowniczego w warunkach parkingowych w normie. Układ wydechowy – pokryty korozją. Zaleca się sprawdzenie układów podwozia pojazdu w warunkach drogowych.

III. Układ przeniesienia napędu stwierdzono: Skrzynia biegów – automatyczna. Działanie skrzyni biegów w warunkach parkingowych w normie. Napęd na oś przednią. Zaleca się sprawdzenie układów przeniesienia napędu w warunkach warsztatowych i wykonanie przeglądu. Obręcz kół ze stopów lekkich 4 sztuki - drobne zarysowania, obręcz przednia lewa - głębokie zarysowania na odcinku ok. 120mm, obręcz tylna prawa - miejscowe głębokie zarysowanie. Brak zestawu naprawczego do opon.

IV. Nadwozie stwierdzono: Barwa nadwozia – czarna z efektem metalicznym. Zderzak przedni – drobne zarysowania i odpryski lakieru na poszyciu zewnętrznym. Szyba czołowa – drobne odpryski na powierzchni zewnętrznej. Pokrywa komory silnika – miejscowe odpryski lakieru, drobne zarysowania i odpryski powłoki lakierowej. Błotnik prawy – zagięcie poszycia o średnicy ok. 60mm, miejscowe zarysowania, odprysk lakieru. Drzwi prawe przednie – drobne zarysowania, uszkodzona uszczelka wnęki drzwi. Próg prawy - liczne zarysowania i punktowe zagięcia we wnękach drzwi. Słupek B prawy - miejscowe zarysowania. Drzwi prawe tylne – drobne zarysowania, uszkodzona uszczelka wnęki drzwi. Poszycie tylne boku prawego – drobne zarysowania. Zderzak tylny – otarcie z miejscowym zagięciem po stronie lewej, zarysowania, miejscowe głębokie zarysowania. Pokrywa bagażnika – dwa punktowe zagięcia poszycia, miejscowe zarysowania i odpryski lakieru. Poszycie tylne boku lewego – odprysk lakieru, miejscowe zarysowania. Próg lewy we wnęce drzwi tylnych - liczne zarysowania i punktowe zagięcia. Drzwi lewe tylne – odpryski lakieru na odcinku ok. 25mm, miejscowe zarysowania i odpryski lakieru, uszkodzona uszczelka wnęki drzwi. Drzwi lewe przednie – odpryski lakieru na odcinku ok. 15mm, drobne zarysowania, głębokie zarysowania od strony wewnętrznej w części dolnej, uszkodzona uszczelka wnęki drzwi. Błotnik lewy – drobne zarysowania. Rama dachu prawa - odprysk lakieru z korozją. Dach – ślad destrukcji powłoki lakierowej w części przedniej o średnicy ok. 5mm, drobne zarysowania.

Zmierzona grubość powłoki lakierowej zewnętrznych metalowych elementów nadwozia:
Drzwi prawe przednie – do 267µm. Drzwi prawe tylne – do 226µm. Pozostałe elementy do 128µm.
Podane przedziały grubości powłoki lakierowej dotyczą punktów pomiarowych. Nie mogą być traktowane jako gwarancja, że grubość powłoki lakierowej w innych punktach nie wykracza poza te przedziały. Pomiar powłoki lakierowej został wykonany urządzeniem będącym w posiadaniu rzeczoznawcy. Pomiar wykonany innym przyrządem może się różnić.

V. Wnętrze stwierdzono: Deska rozdzielcza i poszycia tapicerskie wnętrza pojazdu – miejscowe głębokie zarysowania z ubytkami tworzywa. Pęknięta pokrywa pojemnika na śmieci. Poszycia tapicerskie foteli przednich, kanapy tylnej, wykładzin podłogi i podsufitki – miejscowe zabrudzenia. Układ klimatyzacji wymaga sprawdzenia szczelności, uzupełnienia czynnika roboczego oraz oczyszczenia parownika i układu dolotowego powietrza do wnętrza.

VI. Wyposażenie, stwierdzono: Klimatyzacja 2 strefowa.

Światła kierowane.

Asystent pasa ruchu.

Monitorowanie zmęczenia kierowcy.

Front assist.

Fotel kierowcy częściowo sterowany elektrycznie.

Tempomat aktywny.
Tapicerka łączona eco skóra - materiał.
Drzwi przesuwne sterowane elektrycznie.
Asystent wyjazdu.

VII. Wyposażenie dodatkowe:

- ABS
- Alarm
- ASR
- BLIS - system monitorowania martwego pola lusterek zewnętrznych
- Czujnik deszczu
- Czujnik odległości przy parkowaniu - przód i tył
- Czujniki ciśnienia w ogumieniu
- Dotykowy ekran
- Elektrycznie otwieranie/zamykanie klapy bagażnika
- Elektrycznie podnoszone szyby przednie i tylne
- Elektrycznie sterowany hamulec postojowy
- ESP - układ stabilizacji toru jazdy
- Felgi aluminiowe
- Fotel kierowcy z manualną regulacją wysokości
- Fotel pasażera z manualną regulacją wysokości
- Fotele przednie z funkcją podgrzewania
- Hak
- Immobilizer
- Kamera wspomagająca parkowanie tyłem
- Kierownica skórzana
- Kierownica wielofunkcyjna
- Klimatyzacja automatyczna
- Komputer pokładowy
- Lakier metalik
- Lusterka boczne regulowane elektrycznie i ogrzewane
- Lusterka boczne składane
- Nawigacja
- Poduszka kierowcy
- Poduszka Pasażera
- Poduszki boczne
- Poduszki-System kurtyn
- Przyciemniane szyby tylne (tylne boczne drzwi oraz przestrzeń bagażowa)
- Radio CD
- Reflektory bi-ksenonowe
- Relingi dachowe
- Roleta bagażnika
- Rolety tylnych drzwi
- Spryskiwacze lamp przednich
- Światła do jazdy dziennej
- Światła przeciwmgielne
- Uchwyty ISOFIX
- Wskaźnik temperatury zewnętrznej
- Wspomaganie układu kierowniczego
- Zamek centralny zdalnie sterowany
- Zderzaki w kolorze nadwozia

VIII. Ogumienie :

Opona	Producent	Rozmiar	Stopień zużycia (szacunkowo)
Lewy przód	Vredestein Wintrac PRO+	225/50R17	20%
Prawy przód	Vredestein Wintrac PRO+	225/50R17	20%
Lewy tył	Goodyear UltraGrip	225/50R17	30%
Prawy tył	Goodyear UltraGrip	225/50R17	30%

Sporządzono w 2 egzemplarzach.

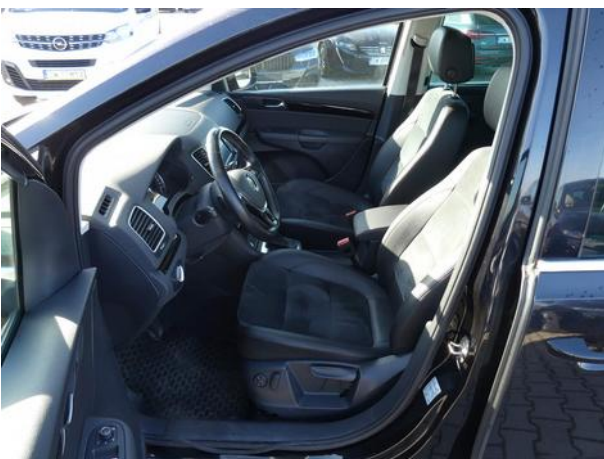
Do oceny dołączono 216 fotografii cyfrowych.

Niniejsza opinia nie jest ekspertyzą stanu technicznego pojazdu ani gwarancją niezawodności zespołów i podzespołów pojazdu, została sporządzona wyłącznie na podstawie oględzin w warunkach istniejących w miejscu badania. Opinia określa wyłącznie szacunkową wartość rynkową pojazdu i może być wykorzystana tylko przez zlecającego. Sporządzający opinię zastrzega się, że nie ponosi odpowiedzialności za wady ukryte pojazdu, wady prawne, błędy w dokumentacji pojazdu i błędy montażu. Opinia została sporządzona bezstronnie.

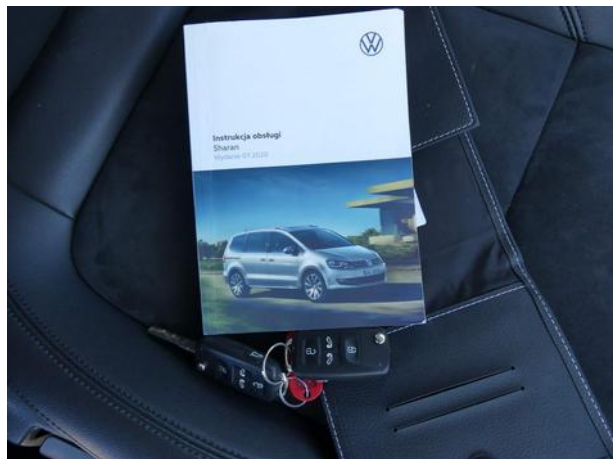
Rzeczoznawca , data: 07 marca 2026

.....

Dokumentacja fotograficzna do opinii CFM202603026



Dokumentacja fotograficzna do opinii CFM202603026



Dokumentacja fotograficzna do opinii CFM202603026







Dokumentacja fotograficzna do opinii CFM202603026









