

„Moto-Expert Marcin Stachurka”
Moto-Expert Marcin Stachurka
51-519 Wrocław, ul. Gitarowa 37

OCENA TECHNICZNA
Nr CFM202603097
Data badania – 10 marca 2026r.
Rzeczoznawca - Marcin Stachurka

Zleceniodawca: Carefleet S.A.
Adres: ul. Legnicka 48 bud. C-D, 54-202 Wrocław
Zakres oceny: Określenie wartości pojazdu dla potrzeb sprzedaży w trybie przetargu.

Dane techniczne:

Nr rejestracyjny: DW1VH65

Marka pojazdu: VOLKSWAGEN
Model: CADDY MAXI 2.0 TDI
Kolor: BIAŁY

Oznaczenie: VOLKSWAGEN CADDY MAXI 2.0 TDI
Rodzaj nadwozia: Kombi
Rodzaj pojazdu: SAMOCHÓD CIĘŻAROWY
Liczba drzwi: 5
Liczba miejsc: 5
Wskazania licznika [km]: 105035
Nr fabryczny (VIN): WV1ZZZSK5PX052263
Rok produkcji: 2022
Rok produkcji – uwaga: Pojazd z polskiej sieci dealerskiej.
Masa całkowita (kg): 2450
Masa własna (kg): 1676
Ładowność (kg): 774
Rodzaj paliwa: Olej napędowy
Norma EURO: 6
Typ silnika: ZS
Układ/liczba cyl.: R4
Pojemność [cm³]: 1968
Moc [kW]: 75.00

Data pierwszej rejestracji w kraju: 10.03.2023

Pojazd zbadano w Magnicach k/Wrocławia na parkingu EFL S.A. w obecności zleceniodawcy.

UWAGI:

Pojazd zarejestrowany Carefleet S. A.
na:

1. Dowód rejestracyjny: DR/BAT0937363
2. Data następnego badania technicznego: 10.03.2026r.
3. Kluczyki ilość kompletów: 2
4. Dokumentacja eksploatacyjna pojazdu: instrukcja obsługi - jest, książka przeglądów - brak
5. 1. Termin badania technicznego 2026-03-10
2. Instrukcja obsługi - pojazd wyposażony. Książka serwisowa prowadzona w formie

elektronicznej w bazie producenta.

3. Przebiegu pojazdu nie weryfikowano, przyjęto na podstawie wskazań drogomierza.

WYNIKI BADANIA :

I. Silnik stwierdzono: Układ smarowania - poziom oleju na wskaźniku kontrolnym – powyżej min. Poziom cieczy w zbiorniku wyrównawczym układu chłodzenia – powyżej min. Rozruch oraz praca silnika w warunkach parkingowych w normie. Osłona górna silnika - miejscowe pęknięcie. Komora silnika zabrudzona eksploatacyjnie. Zaleca się sprawdzenie pracy silnika w warunkach drogowych.

II. Podwozie stwierdzono: Działanie układu hamulcowego i kierowniczego w warunkach parkingowych w normie. Układ wydechowy – pokryty korozją. Rozstaw osi ok. 2970mm. Zaleca się sprawdzenie układów podwozia pojazdu w warunkach drogowych.

III. Układ przeniesienia napędu stwierdzono: Skrzynia biegów – manualna 6 stopniowa. Działanie skrzyni biegów w warunkach parkingowych w normie. Napęd na oś przednią. Zaleca się sprawdzenie układów przeniesienia napędu w warunkach serwisowych i wykonanie przeglądu. Obręcze kół - stalowe 5 sztuk. Kołpaki - 4 sztuki z drobnymi zarysowaniami. Klucz do kół - pojazd wyposażony. Podnośnik - brak.

IV. Nadwozie stwierdzono: Barwa nadwozia – biała. Zderzak przedni – drobne zarysowania na poszyciu zewnętrznym. Szyba czołowa – drobne odpryski i zarysowania na powierzchni zewnętrznej. Pokrywa komory silnika – drobne zarysowania i odpryski powłoki lakierowej, drobne zagięcie w części wewnętrznej przy mocowaniu podpory pokrywy silnika. Reflektory przednie - drobne zarysowania. Błotnik prawy – drobne zarysowania. Lustro boczne prawe - drobne zarysowania. Drzwi prawe przednie – drobne odpryski i zarysowania. Drzwi prawe tylne – drobne odpryski i zarysowania, drobne miejscowe zagięcie. Poszycie tylne boku prawego – drobne odpryski i zarysowania. Próg prawy - drobne odpryski i zarysowania. Zderzak tylny – drobne zarysowania na poszyciu zewnętrznym. Lampy tylne - drobne zarysowania. Drzwi tyłu nadwozia – drobne odpryski i zarysowania. Próg lewy - miejscowe zagięcie, drobne odpryski i zarysowania. Poszycie tylne boku lewego – drobne zarysowania. Drzwi lewe tylne – drobne miejscowe zagięcie, drobne odpryski i zarysowania. Drzwi lewe przednie – drobne miejscowe zagięcie, drobne odpryski i zarysowania. Lustro boczne lewe - drobne zarysowania. Błotnik lewy – drobne zarysowania. Dach – drobne odpryski i zarysowania. Wnęki drzwi - drobne odpryski i zarysowania powłoki lakierowej. Zmierzona grubość powłoki lakierowej zewnętrznych metalowych elementów nadwozia:

Pokrywy komory silnika: do 251um,

Błotnika prawego: do 240um,

Drzwi prawych przednich: do 309um,

Drzwi prawych tylnych: do 108um,

Poszycia prawego tylnego: do 172um,

Dachu: do 128um,

Drzwi tyłu nadwozia: do 118um,

Poszycia lewego tylnego: do 125um,

Drzwi lewych tylnych: do 115um,

Drzwi lewych przednich: do 137um,

Błotnika lewego: do 113um.

Podane przedziały grubości powłoki lakierowej, dotyczą punktów pomiarowych. Nie mogą być traktowane jako gwarancja, że grubość powłoki lakierowej w innych punktach nie wykracza poza te przedziały. Pomiar powłoki lakierowej został wykonany urządzeniem będącym w posiadaniu rzeczoznawcy. Pomiar wykonany innym przyrządem może się różnić.

V. Wnętrze stwierdzono: Deska rozdzielcza, poszycia tapicerskie drzwi i wnętrza pojazdu – miejscowe zarysowania z ubytkami tworzywa. Poszycia tapicerskie foteli przednich, kanapy tylnej, wykładzin podłogi i podsufitki – miejscowo zabrudzone i zaplamione. Podsufitka - miejscowe rozdarcia, przetarcia, zabrudzenia. Wnętrze przestrzeni bagażowej - miejscowe zarysowania i

przetarcia powierzchni poszyć wnętrza przestrzeni ładunkowej. Poszycie tapicerskie progu załadunkowego - zarysowania z ubytkiem tworzywa. Poszycie tapicerskie drzwi tyłu nadwozia - drobne pęknięcia, miejscowe zarysowania. Aktywny alert wymiany baterii Układu rozpoznawania zajętości siedzeń. Układ klimatyzacji wymaga sprawdzenia szczelności, uzupełnienia czynnika roboczego oraz oczyszczenia parownika i układu dolotowego powietrza do wnętrza.

VI. Wyposażenie, stwierdzono: Radioodtwarzacz fabryczny.

Elektrycznie podnoszone szyby przednie.

Front Assist.

Lane Assist.

System rozpoznawania zmęczenia kierowcy.

VII. Wyposażenie dodatkowe:

- ABS
- Czujnik odległości przy parkowaniu - tył
- Czujniki ciśnienia w ogumieniu
- Elektrycznie sterowany hamulec postojowy
- Kierownica wielofunkcyjna
- Klimatyzacja
- Komputer pokładowy
- Lusterka boczne regulowane elektrycznie i ogrzewane
- Poduszka kierowcy
- Poduszka Pasażera
- Poduszki boczne
- Poduszki-System kurtyn
- System kontroli trakcji
- Światła do jazdy dziennej
- Tempomat
- Zamek centralny zdalnie sterowany

VIII. Ogumienie :

Opona	Producent	Rozmiar	Stopień zużycia (szacunkowo)
Lewy przód	Kleber Krisalp	215/55R17	75%
Prawy przód	Kleber Krisalp	215/55R17	75%
Lewy tył	Kleber Krisalp	215/55R17	70%
Prawy tył	Kleber Krisalp	215/55R17	70%
Koło zapasowe	Giti Premium	215/55R17	80%

Sporządzono w 2 egzemplarzach.

Do oceny dołączono 97 fotografii cyfrowych.

Niniejsza opinia nie jest ekspertyzą stanu technicznego pojazdu ani gwarancją niezawodności zespołów i podzespołów pojazdu, została sporządzona wyłącznie na podstawie oględzin w warunkach istniejących w miejscu badania. Opinia określa wyłącznie szacunkową wartość rynkową pojazdu i może być wykorzystana tylko przez zlecającego. Sporządzający opinię zastrzega się, że nie ponosi odpowiedzialności za wady ukryte pojazdu, wady prawne, błędy w dokumentacji pojazdu i błędy montażu. Opinia została sporządzona bezstronnie.

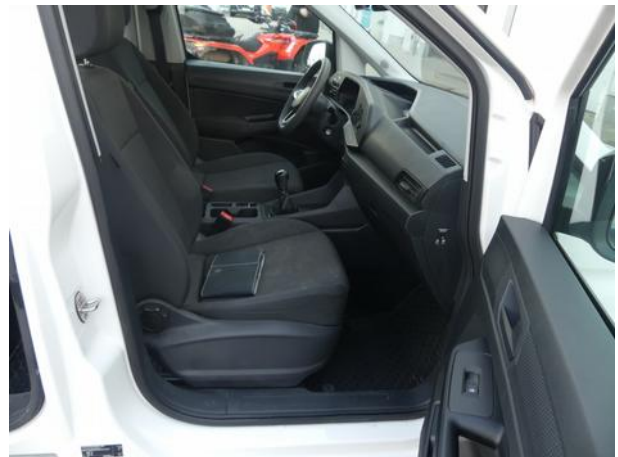
Rzecznawca , data: 11 marca 2026

.....

Dokumentacja fotograficzna do opinii CFM202603097



Dokumentacija fotograficzna do opinii CFM202603097



Dokumentacja fotograficzna do opinii CFM202603097



Dokumentacja fotograficzna do opinii CFM202603097



Dokumentacja fotograficzna do opinii CFM202603097



Dokumentacja fotograficzna do opinii CFM202603097



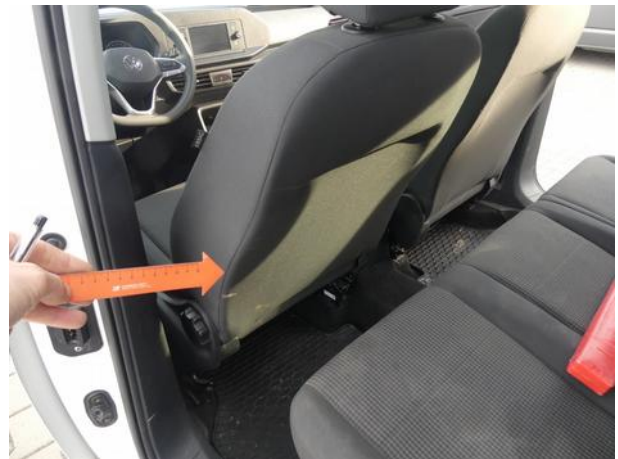
Dokumentacja fotograficzna do opinii CFM202603097

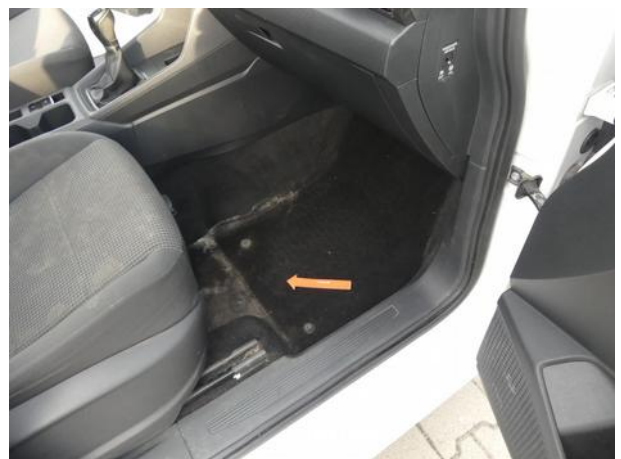




Dokumentacja fotograficzna do opinii CFM202603097









Dokumentacja fotograficzna do opinii CFM202603097

