

**„Moto-Expert Marcin Stachurka”**  
Moto-Expert Marcin Stachurka  
51-519 Wrocław, ul. Gitarowa 37

**OCENA TECHNICZNA**  
**Nr CFM202603168**  
**Data badania – 10 marca 2026r.**  
**Rzeczoznawca - Marcin Stachurka**

**Zleceniodawca:** Carefleet S.A.  
**Adres:** ul. Legnicka 48 bud. C-D, 54-202 Wrocław  
**Zakres oceny:** Określenie wartości pojazdu dla potrzeb sprzedaży w trybie przetargu.

**Dane techniczne:**

Nr rejestracyjny: SK408TN

Marka pojazdu: BMW  
Model: X3 XDRIVE20I GPF ADVANTAGE  
Kolor: CZARNY

Oznaczenie: BMW X3 XDRIVE20I GPF ADVANTAGE AUTOMAT  
Rodzaj nadwozia: Kombi  
Rodzaj pojazdu: Samochód osobowy  
Liczba drzwi: 5  
Liczba miejsc: 5  
Wskazania licznika [km]: 110827  
Nr fabryczny (VIN): WBATY15000N060672  
Rok produkcji: 2020  
Rok produkcji – uwaga: Pojazd z polskiej sieci dealerskiej.  
Masa całkowita (kg): 2400  
Masa własna (kg): 1735  
Rodzaj paliwa: Benzyna  
Norma EURO: 6  
Typ silnika: ZI  
Układ/liczba cyl.: R4  
Pojemność [cm<sup>3</sup>]: 1998  
Moc [kW]: 135.00

Data pierwszej rejestracji w kraju: 19.11.2020

Pojazd zbadano w Magnicach k/Wrocławia na parkingu EFL S.A. w obecności zleceniodawcy.

**UWAGI:**

Pojazd zarejestrowany Carefleet S. A.  
na:

1. Dowód rejestracyjny: DR/BAQ4529864
2. Data następnego badania technicznego: 13.12.2026r.
3. Kluczyki ilość kompletów: 2
4. Dokumentacja eksploatacyjna pojazdu: instrukcja obsługi - jest, książka przeglądów - brak
5. 1. Termin badania technicznego 2026-12-13  
2. Instrukcja obsługi - pojazd wyposażony. Książka serwisowa w formie elektronicznej w

bazie producenta.

3. Przebiegu pojazdu nie weryfikowano, przyjęto na podstawie wskazań drogomierza.

## **WYNIKI BADANIA :**

**I. Silnik stwierdzono:** Układ smarowania - poziom oleju na wskaźniku kontrolnym – powyżej min. Poziom cieczy w zbiorniku wyrównawczym układu chłodzenia – powyżej min. Rozruch oraz praca silnika w warunkach parkingowych w normie. Komora silnika zabrudzona eksploatacyjnie. Wygłuszenie pokrywy komory silnika - rozdarcie. Zaleca się sprawdzenie pracy silnika w warunkach drogowych.

**II. Podwozie stwierdzono:** Działanie układu hamulcowego i kierowniczego w warunkach parkingowych w normie. Układ wydechowy – pokryty korozją. Zaleca się sprawdzenie układów podwozia pojazdu w warunkach drogowych.

**III. Układ przeniesienia napędu stwierdzono:** Skrzynia biegów – automatyczna. Działanie skrzyni biegów w warunkach parkingowych w normie. Napęd na obie osie. Zaleca się sprawdzenie układów przeniesienia napędu w warunkach serwisowych i wykonanie przeglądu. Obręcze kół ze stopów lekkich - 4 sztuki z drobnymi zarysowanymi. Zestaw naprawczy przebitej opony - pojazd wyposażony.

**IV. Nadwozie stwierdzono:** Barwa nadwozia – czarna. Zderzak przedni – drobne zarysowania i odpryski lakieru na poszyciu zewnętrznym. Szyba czołowa – drobne odpryski i zarysowania na powierzchni zewnętrznej. Pokrywa komory silnika – ubytek powłoki lakierowej w części przedniej, drobne zarysowania i odpryski powłoki lakierowej. Reflektory przednie - drobne zarysowania. Błotnik prawy – drobne odpryski i zarysowania; listwa nadkola - zarysowania z ubytkiem tworzywa. Lustro boczne prawe - drobne zarysowania. Drzwi prawe przednie – drobne miejscowe zagięcia, drobne odpryski i zarysowania powłoki lakierowej, miejscowe zabrudzenie powłoki lakierowej. Drzwi prawe tylne – drobne odpryski i miejscowe zarysowania powłoki lakierowej; wnęka drzwi - odpryski i zarysowania powłoki lakierowej. Poszycie tylne boku prawego – miejscowe zarysowanie powłoki lakierowej, drobne zarysowania. Próg prawy / nakładka progu - miejscowe zarysowanie z ubytkiem tworzywa, drobne zarysowania. Zderzak tylny – drobne odpryski i zarysowania powłoki lakierowej na poszyciu zewnętrznym. Lampy tylne - drobne zarysowania na powierzchni zewnętrznej. Drzwi tyłu nadwozia – zagięcia poszycia w części górnej, drobne zarysowania; logo firmowe - drobne zarysowania. Próg lewy / nakładka progu - drobne zarysowania. Poszycie tylne boku lewego – drobne odpryski i miejscowe zarysowania powłoki lakierowej. Drzwi lewe tylne – drobne miejscowe zagięcie, drobne odpryski i zarysowania, miejscowe ubytki powłoki lakierowej; wnęka drzwi - drobne miejscowe zagięcie, miejscowe ubytki powłoki lakierowej, drobne zarysowania. Drzwi lewe przednie – miejscowe zagięcie, drobne odpryski i zarysowania, drobne ubytki powłoki lakierowej. Lustro boczne lewe - drobne zarysowania. Błotnik lewy – drobne zarysowania, drobne miejscowe zagięcie. Dach – drobne odpryski i zarysowania.

Zmierzona grubość powłoki lakierowej zewnętrznych metalowych elementów nadwozia:

Pokrywy komory silnika: do 129um,

Błotnika prawego: do 105um,

Drzwi prawych przednich: do 106um,

Drzwi prawych tylnych: do 125um,

Poszycia prawego tylnego: do 119um,

Dachu: do 128um,

Drzwi tyłu nadwozia: do 179um,

Poszycia lewego tylnego: do 116um,

Drzwi lewych tylnych: do 131um,

Drzwi lewych przednich: do 121um,

Błotnika lewego: do 122um.

Podane przedziały grubości powłoki lakierowej, dotyczą punktów pomiarowych. Nie mogą być traktowane jako gwarancja, że grubość powłoki lakierowej w innych punktach nie wykracza poza te

przedziały. Pomiar powłoki lakierowej został wykonany urządzeniem będącym w posiadaniu rzeczoznawcy. Pomiar wykonany innym przyrządem może się różnić.

**V. Wnętrze stwierdzono:** Deska rozdzielcza, konsola środkowa, poszycia tapicerskie drzwi i wnętrza pojazdu – miejscowe zarysowania z ubytkami tworzywa. Poszycie tapicerskie drzwi tylnych lewych - miejscowe zarysowanie z ubytkiem tworzywa, drobne rozcięcie. Koło kolumny kierowniczej - drobne przetarcia i zarysowania. Poszycia tapicerskie foteli przednich, kanapy tylnej, wykładzin podłogi i podsufitki – miejscowo zabrudzone. Fotel kierowcy - drobne przetarcia, zarysowania i odkształcenia, zarysowania w tylnej części fotela. Fotel pasażera - drobne przetarcia, zarysowania w tylnej części fotela. Kanapa tylna - drobne przetarcia, brak osłony uchwyty isofix. Wnętrze przestrzeni bagażowej - miejscowe zarysowania i przetarcia powierzchni poszyć. Poszycie tapicerskie drzwi tyłu nadwozia - miejscowe zarysowania z ubytkiem tworzywa. Roleta przestrzeni bagażowej - drobne zarysowania. Układ klimatyzacji wymaga sprawdzenia szczelności, uzupełnienia czynnika roboczego oraz oczyszczenia parownika i układu dolotowego powietrza do wnętrza.

**VI. Wyposażenie, stwierdzono:** Radioodtwarzacz fabryczny.

Virtual Cockpit.

Reflektory w technologii led.

Tryby jazdy.

Asystent pasa ruchu.

Ostrzeżenie przed kolizją.

System rozpoznawania znaków drogowych.

Tapicerka łączona.

System Connecteddrive.

**VII. Wyposażenie dodatkowe:**

- ABS
- Alarm
- Automatyczna skrzynia biegów
- BLIS - system monitorowania martwego pola lusterek zewnętrznych
- Czujnik odległości przy parkowaniu - przód i tył
- Czujniki ciśnienia w ogumieniu
- Elektrycznie otwieranie/zamykanie klapy bagażnika
- Elektrycznie podnoszone szyby przednie i tylne
- Elektrycznie sterowany hamulec postojowy
- Felgi aluminiowe
- Immobilizer
- Kamera wspomagająca parkowanie tyłem
- Kierownica skórzana
- Kierownica wielofunkcyjna
- Klimatyzacja automatyczna
- Komputer pokładowy
- Lusterka boczne składane
- Lusterka boczne sterowane elektrycznie
- Nawigacja
- Poduszka kierowcy
- Poduszka Pasażera
- Poduszki boczne
- Poduszki-System kurtyn
- Przyciemniane szyby tylne (tylne boczne drzwi oraz przestrzeń bagażowa)
- Relingi dachowe
- Roleta bagażnika

- System kontroli trakcji
- Światła do jazdy dziennej
- Światła przeciwmgielne
- Tempomat
- Uchwyty ISOFIX
- Układ wspomagania zjazdu ze wzniesienia
- Wspomaganie układu kierowniczego
- Zamek centralny zdalnie sterowany
- Zderzaki w kolorze nadwozia
- Zestaw do naprawy przebitej opony

#### VIII. Ogumienie :

Opona	Producent	Rozmiar	Stopień zużycia (szacunkowo)
Lewy przód	Yokohoma BluEarthWinter	225/60R18	45%
Prawy przód	Yokohoma BluEarthWinter	225/60R18	45%
Lewy tył	Yokohoma BluEarthWinter	225/60R18	45%
Prawy tył	Yokohoma BluEarthWinter	225/60R18	45%

Sporządzono w 2 egzemplarzach.

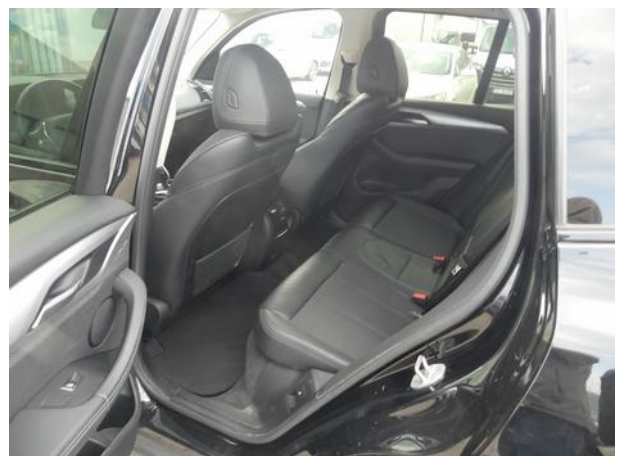
Do oceny dołączono 178 fotografii cyfrowych.

**Niniejsza opinia nie jest ekspertyzą stanu technicznego pojazdu ani gwarancją niezawodności zespołów i podzespołów pojazdu, została sporządzona wyłącznie na podstawie oględzin w warunkach istniejących w miejscu badania. Opinia określa wyłącznie szacunkową wartość rynkową pojazdu i może być wykorzystana tylko przez zlecającego. Sporządzający opinię zastrzega się, że nie ponosi odpowiedzialności za wady ukryte pojazdu, wady prawne, błędy w dokumentacji pojazdu i błędy montażu. Opinia została sporządzona bezstronnie.**

Rzecznawca , data: 16 marca 2026

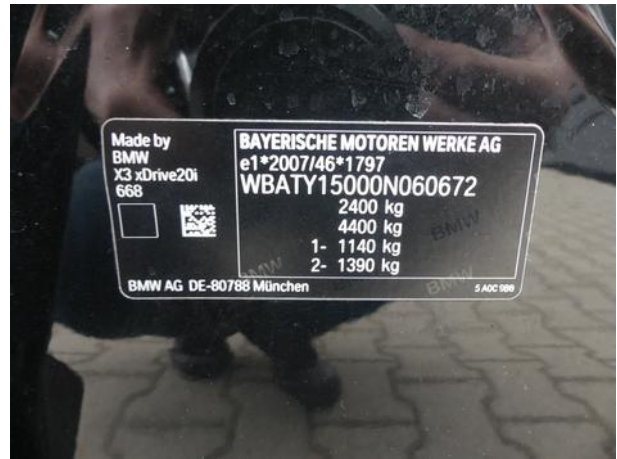
.....

Dokumentacja fotograficzna do opinii CFM202603168





Dokumentacja fotograficzna do opinii CFM202603168



Dokumentacja fotograficzna do opinii CFM202603168

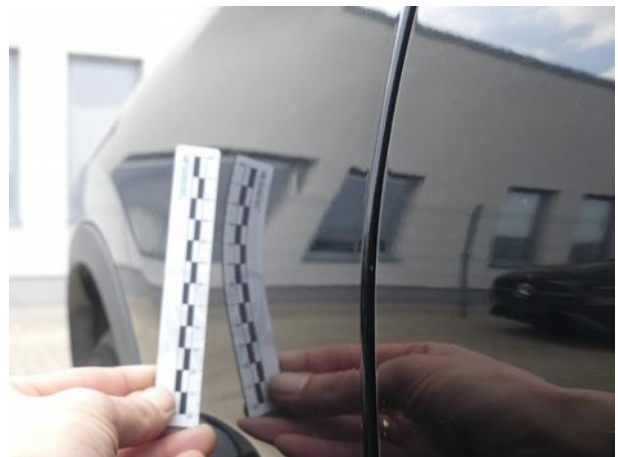


Dokumentacja fotograficzna do opinii CFM202603168











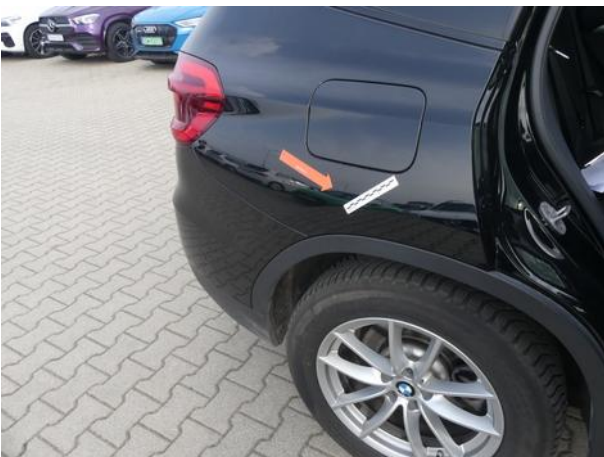


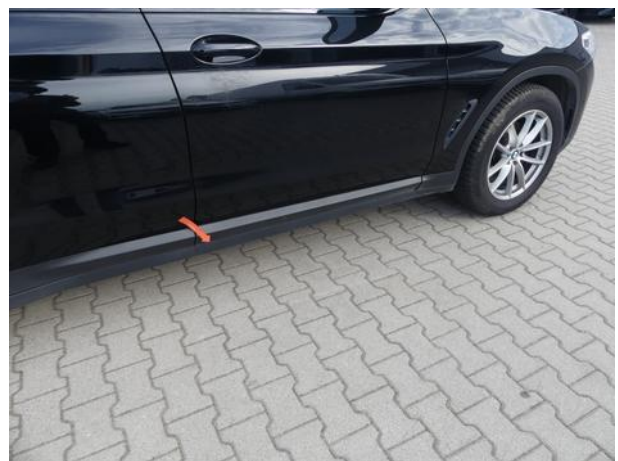
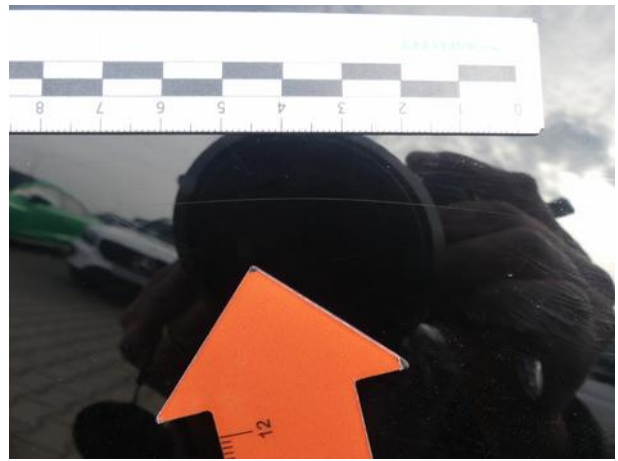
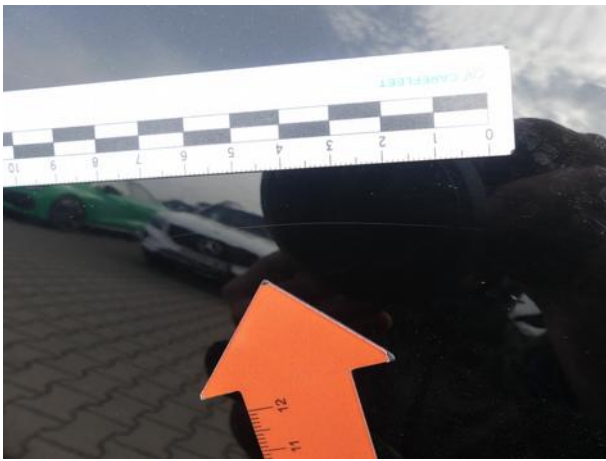






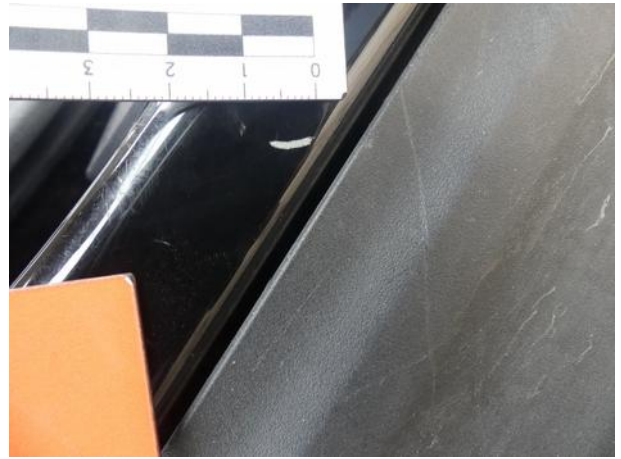








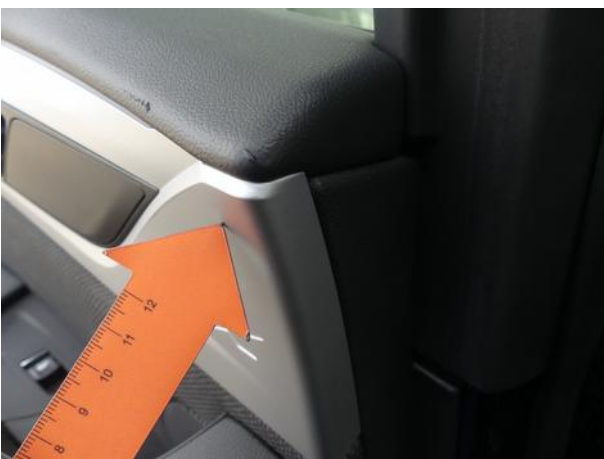
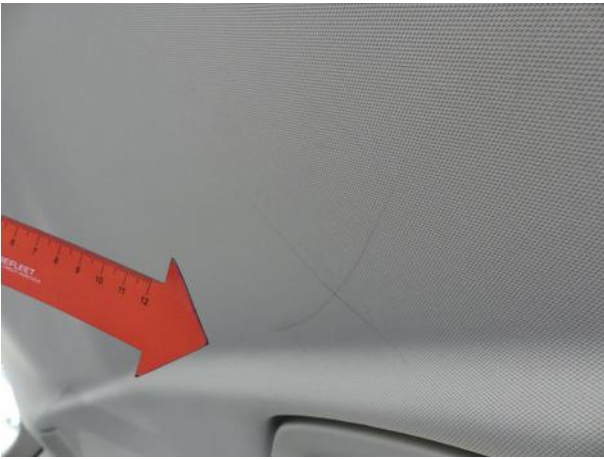
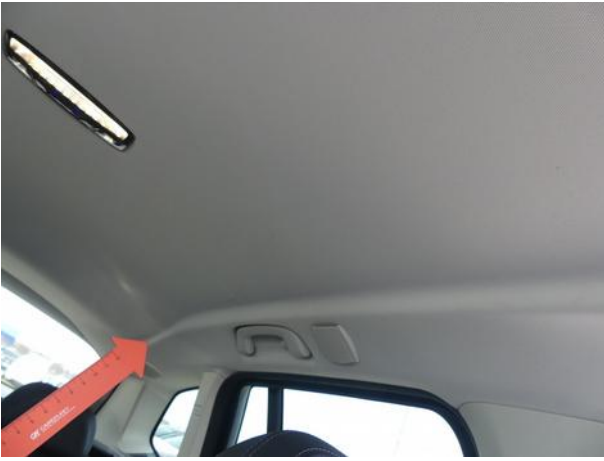
Dokumentacja fotograficzna do opinii CFM202603168







Dokumentacja fotograficzna do opinii CFM202603168





Dokumentacja fotograficzna do opinii CFM202603168

