

„Moto-Expert Marcin Stachurka”
Moto-Expert Marcin Stachurka
51-519 Wrocław, ul. Gitarowa 37

OCENA TECHNICZNA
Nr CFM202603206
Data badania – 12 marca 2026r.
Rzeczoznawca - Dominik Wilk

Zleceniodawca: Carefleet S.A.
Adres: ul. Legnicka 48 bud. C-D, 54-202 Wrocław
Zakres oceny: Określenie wartości pojazdu dla potrzeb sprzedaży w trybie przetargu.

Dane techniczne:

Nr rejestracyjny: DW4PF90

Marka pojazdu: OPEL
Model: MOVANO CDTI L3H2 FURGON
Kolor: BIAŁY

Oznaczenie: OPEL MOVANO CDTI L3H2 FURGON
Rodzaj nadwozia: Furgon
Rodzaj pojazdu: SAMOCHÓD CIĘŻAROWY
Liczba drzwi: 4
Liczba miejsc: 3
Wskazania licznika [km]: 86538
Nr fabryczny (VIN): W0VMR8601MB256435
Rok produkcji: 2021
Rok produkcji – uwaga: Pojazd z polskiej sieci dealerskiej.
Masa całkowita (kg): 3500
Masa własna (kg): 2139
Ładowność (kg): 1361
Rodzaj paliwa: Olej napędowy
Norma EURO: 6
Typ silnika: ZS
Układ/liczba cyl.: R4
Pojemność [cm³]: 2299
Moc [kW]: 100.00

Data pierwszej rejestracji w kraju: 26.08.2021

Pojazd zbadano w Magnicach k/Wrocławia na parkingu EFL S.A. w obecności zleceniodawcy.

UWAGI:

Pojazd zarejestrowany CAREFLEET S.A.
na:

1. Dowód rejestracyjny: BAR3584733
2. Data następnego badania technicznego: 26.08.2026r.
3. Kluczyki ilość kompletów: 2
4. Dokumentacja eksploatacyjna pojazdu: instrukcja obsługi - jest, książka przeglądów - jest

5. 1. Termin badania technicznego – 26.08.2026.
2. Książka serwisowa z wpisem przy przebiegu 41722km oraz 77299km, instrukcja obsługi – pojazd wyposażony.

WYNIKI BADANIA :

I. Silnik stwierdzono: Układ smarowania - poziom oleju na wskaźniku kontrolnym – powyżej min. Poziom cieczy w zbiorniku wyrównawczym układu chłodzenia – powyżej min. Rozruch oraz praca silnika w warunkach parkingowych w normie. Komora silnika zabrudzona eksploatacyjnie, uszkodzona górna osłona silnika. Zaleca się sprawdzenie pracy silnika w warunkach drogowych.

II. Podwozie stwierdzono: Działanie układu hamulcowego i kierowniczego w warunkach parkingowych w normie. Układ wydechowy – pokryty korozją. Zaleca się sprawdzenie układów podwozia pojazdu w warunkach drogowych.

III. Układ przeniesienia napędu stwierdzono: Skrzynia biegów – manualna 6 stopniowa. Działanie skrzyni biegów w warunkach parkingowych w normie. Napęd na oś przednią. Zaleca się sprawdzenie układów przeniesienia napędu w warunkach warsztatowych i wykonanie przeglądu. Obręcze kół stalowe 4 sztuki – koła wyposażone w kołpaki. Koło zapasowe - obręcz stalowa. Rozstaw osi: ok. 4330mm.

IV. Nadwozie stwierdzono: Barwa nadwozia – biała. Zderzak przedni – miejscowe głębokie zarysowania po stronie prawej, drobne zarysowania. Szyba czołowa – drobne odpryski na powierzchni zewnętrznej. Pokrywa komory silnika – punktowe zagięcie poszycia, drobne odpryski lakieru z korozją po stronie prawej, drobne zarysowania i odpryski powłoki lakierowej. Błotnik prawy – drobne zarysowania. Drzwi prawe przednie – drobne zarysowania. Próg prawy - liczne punktowe zagięcia z odpryskami lakieru w części środkowej. Próg prawy we wnęce drzwi - ubytek lakieru na odcinku ok. 60mm. Podłoga przestrzeni ładunkowej - przebicie, otwór o średnicy ok. 15mm przy prowadnicy drzwi przesuwnych. Słupki B prawy - miejscowe odpryski lakieru. Drzwi prawe tylne – drobne zarysowania, rozdarta uszczelka wnętrza drzwi. Poszycie tylne boku prawego – miejscowe zagięcie, drobne zarysowania. Zderzak tylny – miejscowe zarysowania. Drzwi tyłu nadwozia – zagięcie poszycia o średnicy ok. 50mm, drobne zarysowania, miejscowe zarysowania i ubytki lakieru od strony wewnętrznej. Poszycie tylne boku lewego – drobne zarysowania. Słupki B lewy - miejscowe zarysowania. Drzwi lewe – punktowe zagięcie poszycia, odpryski lakieru na krawędzi poszycia, drobne zarysowania. Próg lewy we wnęce drzwi - ubytek lakieru na odcinku ok. 90mm. Błotnik lewy – drobne zarysowania. Dach – miejscowe punktowe zagięcia, drobne zarysowania, odpryski lakieru na odcinku ok. 18mm w części przedniej bocznej po stronie prawej. Lusterko boczne prawe - otarcie obudowy.

Zmierzona grubość powłoki lakierowej zewnętrznych metalowych elementów nadwozia:

Poszycie tylne boku lewego – do 178µm. Pozostałe elementy do 125µm.

Podane przedziały grubości powłoki lakierowej dotyczą punktów pomiarowych. Nie mogą być traktowane jako gwarancja, że grubość powłoki lakierowej w innych punktach nie wykracza poza te przedziały. Pomiar powłoki lakierowej został wykonany urządzeniem będącym w posiadaniu rzeczoznawcy. Pomiar wykonany innym przyrządem może się różnić.

V. Wnętrze stwierdzono: Deska rozdzielcza i poszycia tapicerskie wnętrza pojazdu – miejscowe zarysowania z ubytkami tworzywa, miejscowa deformacja szyby wskaźników deski rozdzielczej. Poszycia tapicerskie foteli, wykładziny podłogi i podsufitki – miejscowe zabrudzenia. Układ klimatyzacji wymaga sprawdzenia szczelności, uzupełnienia czynnika roboczego oraz oczyszczenia parownika i układu dolotowego powietrza do wnętrza.

Przestrzeń ładunkowa: długość ok. 3600mm. W przestrzeni ładunkowej stwierdzono zamontowany najazd ładunkowy składany ręcznie, o szerokości ok. 1240mm; w najeździe stwierdzono uszkodzone rolki prowadzące oraz miejscowe zagięcia.

VI. Wyposażenie, stwierdzono: Elektrycznie regulowane szyby.

Limitery prędkości.

Radioodtwarzacz fabryczny.

Najazd załadunkowy składany.

VII. Wyposażenie dodatkowe:

- ABS
- ASR
- Czujnik deszczu
- Czujnik odległości przy parkowaniu - tył
- Fotel kierowcy z manualną regulacją wysokości
- Immobilizer
- Kierownica wielofunkcyjna
- Klimatyzacja
- Komputer pokładowy
- Lusterka boczne sterowane elektrycznie
- Poduszka kierowcy
- Światła do jazdy dziennej
- Tempomat
- Wskaźnik temperatury zewnętrznej
- Wspomaganie układu kierowniczego
- Zamek centralny zdalnie sterowany

VIII. Ogumienie :

Opona	Producent	Rozmiar	Stopień zużycia (szacunkowo)
Lewy przód	Bridgestone DURAVIS R660	225/65R16C	30%
Prawy przód	Bridgestone DURAVIS R660	225/65R16C	30%
Lewy tył	Bridgestone DURAVIS R660	225/65R16C	30%
Prawy tył	Bridgestone DURAVIS R660	225/65R16C	30%
Zapas	Bridgestone DURAVIS R660	225/65R16C	10%

Sporządzono w 2 egzemplarzach.

Do oceny dołączono 84 fotografii cyfrowych.

Niniejsza opinia nie jest ekspertyzą stanu technicznego pojazdu ani gwarancją niezawodności zespołów i podzespołów pojazdu, została sporządzona wyłącznie na podstawie oględzin w warunkach istniejących w miejscu badania. Opinia określa wyłącznie szacunkową wartość rynkową pojazdu i może być wykorzystana tylko przez zlecającego. Sporządzający opinię zastrzega się, że nie ponosi odpowiedzialności za wady ukryte pojazdu, wady prawne, błędy w dokumentacji pojazdu i błędy montażu. Opinia została sporządzona bezstronnie.

Rzecznawca , data: 19 marca 2026

.....

Dokumentacja fotograficzna do opinii CFM202603206

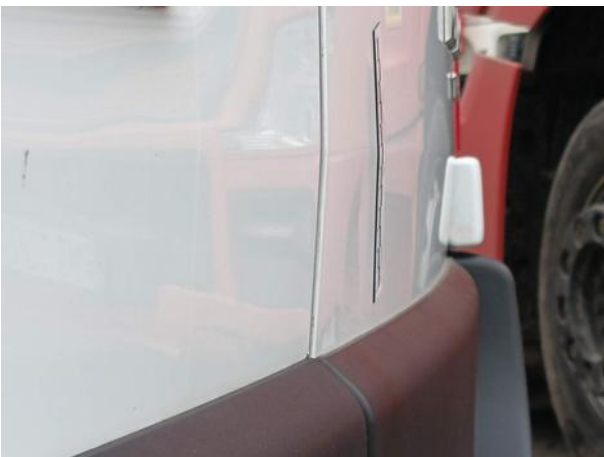


Dokumentacja fotograficzna do opinii CFM202603206









Dokumentacja fotograficzna do opinii CFM202603206





Dokumentacja fotograficzna do opinii CFM202603206



Dokumentacja fotograficzna do opinii CFM202603206



Dokumentacja fotograficzna do opinii CFM202603206

