

„Moto-Expert Marcin Stachurka”
Moto-Expert Marcin Stachurka
51-519 Wrocław, ul. Gitarowa 37

OCENA TECHNICZNA
Nr CFM202603098
Data badania – 10 marca 2026r.
Rzecznawca - Marcin Stachurka

Zleceniodawca: Carefleet S.A.
Adres: ul. Legnicka 48 bud. C-D, 54-202 Wrocław
Zakres oceny: Określenie wartości pojazdu dla potrzeb sprzedaży w trybie przetargu.

Dane techniczne:

Nr rejestracyjny: DW3XR97

Marka pojazdu: HYUNDAI
Model: I30 1.0 T-GDI MODERN
Kolor: Biały

Oznaczenie: HYUNDAI I30 1.0 T-GDI MODERN HATCHBACK
Rodzaj nadwozia: Hatchback
Rodzaj pojazdu: Osobowy
Liczba drzwi: 5
Liczba miejsc: 5
Wskazania licznika [km]: 36933
Nr fabryczny (VIN): TMAH251BAPJ211607
Rok produkcji: 2023
Rok produkcji – uwaga: Pojazd z polskiej sieci dealerskiej.
Masa całkowita (kg): 1800
Masa własna (kg): 1262
Rodzaj paliwa: Benzyna
Norma EURO: 6
Typ silnika: ZI
Układ/liczba cyl.: R-3
Pojemność [cm³]: 998
Moc [kW]: 88.30

Data pierwszej rejestracji w kraju: 07.12.2023

Pojazd zbadano w Magnicach k/Wrocławia na parkingu EFL S.A. w obecności zleceniodawcy.

UWAGI:

Pojazd zarejestrowany Carefleet S.A.
na:

1. Dowód rejestracyjny: DR/BAT 4727133
2. Data następnego badania technicznego: 07.12.2026r.
3. Kluczyki ilość kompletów: 2
4. Dokumentacja eksploatacyjna pojazdu: instrukcja obsługi - jest, książka przeglądów - jest
5. 1. Termin badania technicznego: 07.12.2026.
2. Książka serwisowa z wpisami przy stanie drogomierza: 17072km, 30364km.

WYNIKI BADANIA :

I. Silnik stwierdzono: Układ smarowania - poziom oleju na wskaźniku kontrolnym – powyżej min. Poziom cieczy w zbiorniku wyrównawczym układu chłodzenia – powyżej min. Rozruch oraz praca silnika w warunkach parkingowych w normie. Komora silnika zabrudzona eksploatacyjnie. Zaleca się sprawdzenie pracy silnika w warunkach drogowych.

II. Podwozie stwierdzono: Działanie układu hamulcowego i kierowniczego w warunkach parkingowych w normie. Układ wydechowy – pokryty korozją. Zaleca się sprawdzenie układów podwozia pojazdu w warunkach drogowych.

III. Układ przeniesienia napędu stwierdzono: Skrzynia biegów – manualna 6 biegowa. Działanie skrzyni biegów w warunkach parkingowych w normie. Napęd na oś przednią. Zaleca się sprawdzenie układów przeniesienia napędu w warunkach warsztatowych i wykonanie przeglądu. Obręcze kół - stalowe 5 sztuk. Kołpaki kół - 4 sztuki.

IV. Nadwozie stwierdzono: Barwa nadwozia – biała. Zderzak przedni – drobne zarysowania i odpryski lakieru na poszyciu zewnętrznym. Szyba czołowa – drobne odpryski na powierzchni zewnętrznej. Pokrywa komory silnika – zagięcia punktowe, drobne zarysowania i odpryski powłoki lakierowej. Błotnik prawy – drobne zarysowania. Drzwi prawe przednie – drobne zarysowania. Drzwi prawe tylne – drobne zarysowania. Poszycie tylne boku prawego – drobne zarysowania. Zderzak tylny – drobne zarysowania. Pokrywa bagażnika – drobne zarysowania. Poszycie tylne boku lewego – drobne zarysowania. Drzwi lewe tylne – drobne zarysowania. Drzwi lewe przednie – drobne zarysowania. Słupki lewy B - cztery zagięcia punktowe, głębokie zarysowania. Błotnik lewy – drobne zarysowania. Dach – liczne zagięcia punktowe, drobne zarysowania. Próg prawy - zagięcie na odcinku ok 250mm. Powiększona grubość powłoki lakierowej poszycia tylnego boku lewego: do 323um, drzwi lewych tylnych: do 197um. Zmierzona grubość powłoki lakierowej pozostałych zewnętrznych metalowych elementów nadwozia: do 127um. Podane przedziały grubości powłoki lakierowej, dotyczą punktów pomiarowych. Nie mogą być traktowane jako gwarancja, że grubość powłoki lakierowej w innych punktach nie wykracza poza te przedziały. Pomiar powłoki lakierowej został wykonany urządzeniem będącym w posiadaniu rzeczoznawcy. Pomiar wykonany innym przyrządem może się różnić.

V. Wnętrze stwierdzono: Deska rozdzielcza i poszycia tapicerskie wnętrza pojazdu – miejscowe zarysowania z ubytkami tworzywa. Poszycia tapicerskie foteli przednich, kanapy tylnej, wykładzin podłogi i podsufitki – miejscowo zabrudzone. Układ klimatyzacji wymaga sprawdzenia szczelności, uzupełnienia czynnika roboczego oraz oczyszczenia parownika i układu dolotowego powietrza do wnętrza. Tapicerka drzwi lewych tylnych - rozdarcia. Tapicerka drzwi prawych tylnych - głębokie zarysowania. Tapicerka drzwi prawych przednich - rozdarcie. Tapicerka drzwi tyłu nadwozia - zarysowania.

VI. Wyposażenie, stwierdzono: Asystent pasa ruchu.
Radioodtwarzacz fabryczny.

VII. Wyposażenie dodatkowe:

- ABS
- Czujnik odległości przy parkowaniu - tył
- Czujniki ciśnienia w ogumieniu
- ESP - układ stabilizacji toru jazdy
- Immobilizer
- Kierownica skórzana
- Kierownica wielofunkcyjna
- Klimatyzacja

- Komputer pokładowy
- Lusterka boczne sterowane elektrycznie
- Poduszka kierowcy
- Poduszka Pasażera
- Poduszki boczne
- Poduszki-System kurtyn
- Światła do jazdy dziennej
- Światła przeciwmgielne
- Tempomat
- Wspomaganie układu kierowniczego
- Zamek centralny zdalnie sterowany
- Zderzaki w kolorze nadwozia

VIII. Ogumienie :

Opona	Producent	Rozmiar	Stopień zużycia (szacunkowo)
Lewy przód	Laufen Ifit	195/65R15	75%
Prawy przód	Laufen Ifit	195/65R15	75%
Lewy tył	Laufen Ifit	195/65R15	65%
Prawy tył	Laufen Ifit	195/65R15	65%
Zapas	Maxxis	125/80D15	20%

W oparciu o badanie i opis stanu technicznego pojazdu wydaje się następującą **OCENĘ OGÓLNA**:

1. Stan techniczny poduszek bezpieczeństwa i układu ABS określono wyłącznie na podstawie wskazań układu kontroli stanu technicznego zamontowanego w pojeździe (wskaźnika kontrolnego na desce rozdzielczej).
 2. Pojazd wymaga usunięcia usterek wykazanych w niniejszej ocenie.
 3. Wartość pojazdu oszacowano w oparciu o notowania Eurotaxglass's III-2026" uwzględniając: rok produkcji pojazdu, datę pierwszej rejestracji, stwierdzony stan techniczny, poziom utrzymania, przebieg, pochodzenie pojazdu, regionalną sytuację rynkową, lokalną sytuację rynkową oraz stan ogumienia.
 4. Niniejsza opinia nie jest ekspertyzą stanu technicznego ani gwarancją niezawodności zespołów i podzespołów pojazdu. Została sporządzona wyłącznie na podstawie oględzin w warunkach istniejących w miejscu badania. Opinia określa wyłącznie szacunkową wartość rynkową pojazdu i może być wykorzystana przez Zlecającego. Sporządzający ocenę zastrzega, że nie ponosi odpowiedzialności za wady ukryte pojazdu, wady prawne, błędy w dokumentacji pojazdu i błędy montażu. Opinia została sporządzona bezstronnie zgodnie z najlepszą wiedzą i sumieniem rzeczoznawcy.
 5. Wycenę przeprowadzono w oparciu o dostarczoną dokumentację oraz badanie organoleptyczne wycenianego obiektu. Nie prowadzono badań diagnostycznych oraz weryfikacji warsztatowej przedmiotu wyceny.
2. Wartość przedmiotowego pojazdu w dniu badania szacuje się na kwotę netto:
38 500.00 zł (słownie: trzydzieści osiem tysięcy pięćset 00/100) PLN.
W/w kwota nie zawiera podatku VAT .
 3. Wartość przy sprzedaży wymuszonej określa się na kwotę netto:
34 600.00 zł (słownie: trzydzieści cztery tysiące sześćset 00/100) PLN.
W/w kwota nie zawiera podatku VAT .

Kod EC [154327]

[34 600.00]
[SP 42 700.00]
[ZA 38 400.00]

Sporządzono w 2 egzemplarzach.

Do oceny dołączono 100 fotografii cyfrowych.

Niniejsza opinia nie jest ekspertyzą stanu technicznego pojazdu ani gwarancją niezawodności zespołów i podzespołów pojazdu, została sporządzona wyłącznie na podstawie oględzin w warunkach istniejących w miejscu badania. Opinia określa wyłącznie szacunkową wartość rynkową pojazdu i może być wykorzystana tylko przez zlecającego. Sporządzający opinię zastrzega się, że nie ponosi odpowiedzialności za wady ukryte pojazdu, wady prawne, błędy w dokumentacji pojazdu i błędy montażu. Opinia została sporządzona bezstronnie.

Rzecznawca , data: 17 marca 2026

.....

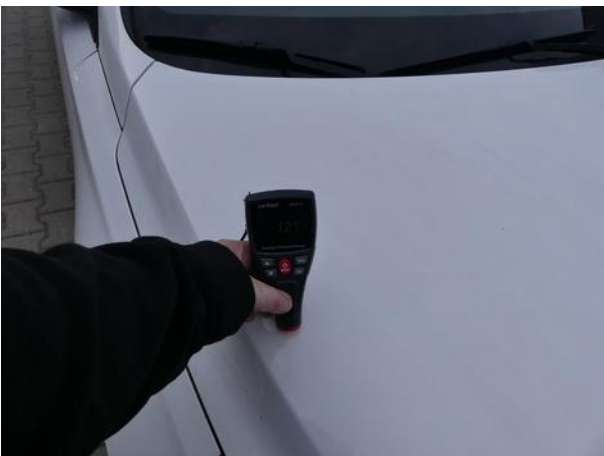
Dokumentacja fotograficzna do opinii CFM202603098



Dokumentacja fotograficzna do opinii CFM202603098



Dokumentacja fotograficzna do opinii CFM202603098



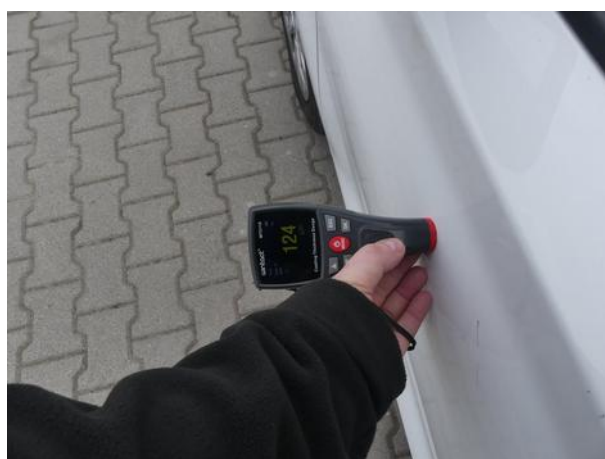
Dokumentacja fotograficzna do opinii CFM202603098



Dokumentacja fotograficzna do opinii CFM202603098



Dokumentacja fotograficzna do opinii CFM202603098



Dokumentacja fotograficzna do opinii CFM202603098



Dokumentacja fotograficzna do opinii CFM202603098



Dokumentacja fotograficzna do opinii CFM202603098



Dokumentacja fotograficzna do opinii CFM202603098



Dokumentacja fotograficzna do opinii CFM202603098



Dokumentacja fotograficzna do opinii CFM202603098



Dokumentacja fotograficzna do opinii CFM202603098

