

**„NEFRIS”**  
Nefris Sp. z o.o.  
80-230 Gdańsk  
ul. Bohaterów Getta Warszawskiego 15/1A  
NIP: 957 11 11 157

**OCENA TECHNICZNA**  
**Nr CFM202003204**  
**Data badania – 26 marca 2020r.**  
**Rzecznawca - Artur Mazurkiewicz**

**Zleceniodawca:** Carefleet S.A.  
**Adres:** ul. Legnicka 48 bud. C-D, 54-202 Wrocław  
**Zakres oceny:** Określenie wartości pojazdu dla potrzeb sprzedaży w trybie przetargu.

**Dane techniczne:**

Nr rejestracyjny: WW847XS  
Marka pojazdu: MAZDA  
Model: 6  
Kolor: czarny

Rodzaj nadwozia: Sedan  
Rodzaj pojazdu: osobowy  
Liczba drzwi: 4  
Liczba miejsc: 5  
Wskazania licznika [km]: 122279  
Nr fabryczny (VIN): JMZGL623801501934  
Rok produkcji: 2016  
Rok produkcji – uwaga: POJAZD Z POLSKIEJ SIECI DEALERSKIEJ.  
Rodzaj paliwa: Benzyna  
Norma EURO: 6  
Typ silnika: ZI  
Układ/liczba cyl.: R4  
Pojemność [cm<sup>3</sup>]: 2488  
Moc [kW]: 141.00

Data pierwszej rejestracji w kraju: 23.03.2017

Pojazd zbadano w Magnicach k/Wrocławia na parkingu EFL S.A. w obecności zleceniodawcy.

**UWAGI:**

Pojazd zarejestrowany na: CAREFLEET S.A. WE WROCŁAWIU  
II ODDZIAŁ W W-WIE  
ŻWIRKI I WIGURY 18A  
02-092 WARSZAWA

1. Dowód rejestracyjny: DR/BAN1238320
2. Data następnego badania technicznego: 27.02.2022r.
3. Kluczyki ilość kompletów: 2 (DWA KLUCZE Z PILOTEM ZAMKA CENTRALNEGO)
4. Dokumentacja eksploatacyjna pojazdu: instrukcja obsługi - jest, książka przeglądów - brak
5. Książka serwisowa elektroniczna

**WYNIKI BADANIA :**

**I. Silnik stwierdzono:** Układ smarowania - poziom oleju na wskaźniku kontrolnym – powyżej min. Poziom cieczy w zbiorniku wyrównawczym układu chłodzenia – powyżej min. Rozruch oraz praca silnika w warunkach parkingowych w normie. Komora silnika zabrudzona eksploatacyjnie. Zaleca się sprawdzenie pracy silnika w warunkach drogowych.

**II. Podwozie stwierdzono:** Działanie układu hamulcowego i kierowniczego w warunkach parkingowych w normie. Układ wydechowy – działanie w normie, zaleca się sprawdzenie układu w warunkach stanowiskowych. Zaleca się sprawdzenie układów podwozia pojazdu w warunkach drogowych.

**III. Układ przeniesienia napędu stwierdzono:** Skrzynia biegów – automatyczna. Działanie skrzyni biegów w warunkach parkingowych w normie. Napęd na oś przednią. Zaleca się sprawdzenie układów przeniesienia napędu w warunkach warsztatowych i wykonanie przeglądu. Obręcze kół - aluminiowe 4 sztuk. Felgi - zarysowane, ubytki materiału.

**IV. Nadwozie stwierdzono:** Barwa nadwozia - czarna. Pokrywa silnika - liczne odpryski o średnicy od 2 do 4mm. Szyba czołowa - dwa odpryski. Zderzak przedni - liczne zarysowania. Błotnik przedni prawy - odprysk. Lusterko prawe - liczne zarysowania, odpryski. Drzwi przednie lewe - zarysowania. Drzwi tylne lewe - zarysowania w części dolnej o długości 80mm i wysokości 50mm oraz zarysowanie o długości 130mm. Próg prawy - wgniecenie o średnicy 80mm w części tylnej, zarysowania. Zderzak tylny - zarysowania. Pokrywa bagażnika - zarysowanie. Błotnik tylny lewy - zarysowanie o długości 60mm i wysokości 20mm, o długości 40mm, 70mm, 20mm i 15mm oraz odprysk. Drzwi tylne lewe - zarysowania o długości 50mm, 160mm, 100mm, 50mm i 30mm. Słupek B lewy - zarysowanie. Dach - odprysk z korozją o średnicy 2mm. Drzwi przednie lewe - zarysowanie o długości 30mm i szerokości 15mm, zarysowanie o długości 30mm, 60mm, 100mm oraz odpryski. Błotnik przedni lewy - odprysk o średnicy 2-3mm. Lusterko lewe - odpryski. Grubość powłoki lakierowej elementów poszyc zewnętrznych: pokrywa silnika 90 µm, błotnik przedni prawy do 450 µm, drzwi przednie prawe 110 µm, drzwi tylne prawe 110 µm, błotnik tylny prawy 110 µm, dach 90 µm, pokrywa bagażnika 90 µm, błotnik tylny lewy 110 µm, drzwi tylne lewe 80 µm, drzwi przednie lewe 90 µm, błotnik przedni lewy 110 µm.

**V. Wnętrze stwierdzono:** Boczek drzwi przednich lewych - zarysowanie. Dywanik przedni lewy - wytarcie, rozerwanie. Nakładka wewnętrzna pasa tylnego - zarysowanie. Podsufitka - zabrudzenie. Układ klimatyzacji wymaga sprawdzenia szczelności, uzupełnienia czynnika roboczego oraz oczyszczenia parownika i układu dolotowego powietrza do wnętrza.

**VI. Wyposażenie, stwierdzono:** Nagłośnienie BOSE  
Reflektory FULL LED

**VII. Wyposażenie dodatkowe:**

- ABS
- ASR
- Czujnik deszczu
- Czujnik odległości przy parkowaniu - przód i tył
- Czujniki ciśnienia w ogumieniu
- Dostęp komfortowy
- Dotykowy ekran
- Dźwignia zmiany biegów pokryta skórą
- EBA - system wspomagania nagłego hamowania
- Elektrycznie podnoszone szyby przednie i tylne
- Elektrycznie regulowany fotel kierowcy z pamięcią ustawień
- Elektrycznie regulowany fotel pasażera
- Elektrycznie sterowany hamulec postojowy

- Felgi aluminiowe
- Fotele przednie z funkcją podgrzewania
- Immobilizer
- Kamera wspomagająca parkowanie tyłem
- Kierownica skórzana
- Klimatyzacja automatyczna
- Komputer pokładowy
- Lakier metalik
- Nawigacja
- Podłokietnik przedni
- Poduszka kierowcy
- Poduszka Pasażera
- Poduszki boczne
- Poduszki-System kurtyn
- Przyciemniające się lustro wsteczne
- Światła do jazdy dziennej
- Światła przeciwmgielne
- Tapicerka skórzana
- Tempomat
- Termometr zewnętrzny
- Trzecie światło STOP
- Uchwyty ISOFIX
- Wspomaganie układu kierowniczego
- Zamek centralny zdalnie sterowany
- Zderzaki w kolorze nadwozia

#### **VIII. Ogumienie :**

<b>Opona</b>	<b>Producent</b>	<b>Rozmiar</b>	<b>Stopień zużycia (szacunkowo)</b>
PL zima	Nokian	225/45R19 96V	33%
PP zima	Nokian	225/45R19 96V	33%
TL zima	Nokian	225/45R19 96V	33%
TP zima	Nokian	225/45R19 96V	25%

Sporządzono w 2 egzemplarzach.

Do oceny dołączono 145 fotografii cyfrowych.

**Niniejsza opinia nie jest ekspertyzą stanu technicznego pojazdu ani gwarancją niezawodności zespołów i podzespołów pojazdu, została sporządzona wyłącznie na podstawie oględzin w warunkach istniejących w miejscu badania. Opinia określa wyłącznie szacunkową wartość rynkową pojazdu i może być wykorzystana tylko przez zlecającego. Sporządzający opinię zastrzega się, że nie ponosi odpowiedzialności za wady ukryte pojazdu, wady prawne, błędy w dokumentacji pojazdu i błędy montażu. Opinia została sporządzona bezstronnie.**

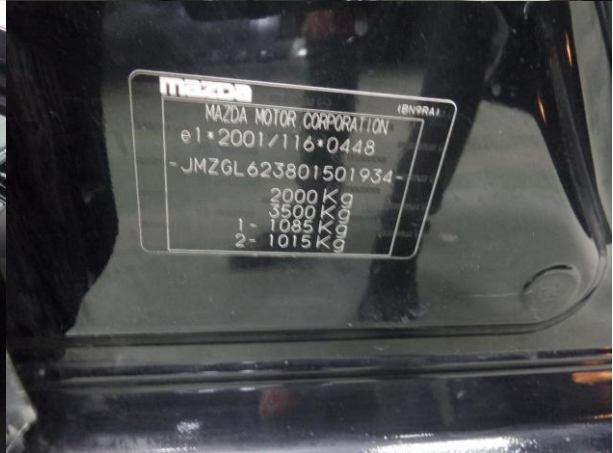
Rzeczoznawca , data: 27 marca 2020



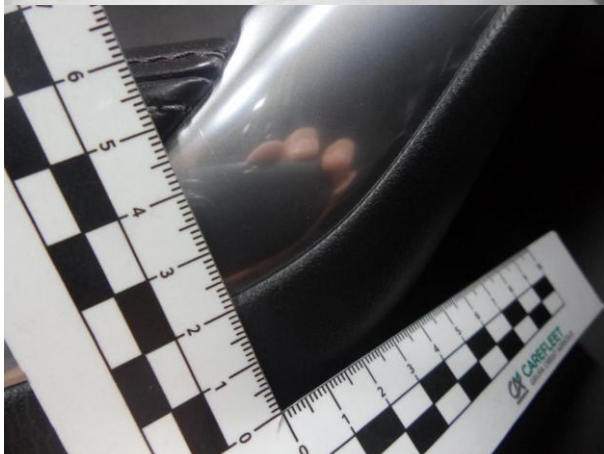
Dokumentacja fotograficzna do opinii CFM202003204



Dokumentacja fotograficzna do opinii CFM202003204



Dokumentacja fotograficzna do opinii CFM202003204



Dokumentacja fotograficzna do opinii CFM202003204





Dokumentacja fotograficzna do opinii CFM202003204



Dokumentacja fotograficzna do opinii CFM202003204



Dokumentacja fotograficzna do opinii CFM202003204



Dokumentacja fotograficzna do opinii CFM202003204



Dokumentacja fotograficzna do opinii CFM202003204



Dokumentacja fotograficzna do opinii CFM202003204



Dokumentacja fotograficzna do opinii CFM202003204



Dokumentacja fotograficzna do opinii CFM202003204





Dokumentacja fotograficzna do opinii CFM202003204



Dokumentacja fotograficzna do opinii CFM202003204



Dokumentacja fotograficzna do opinii CFM202003204



Dokumentacja fotograficzna do opinii CFM202003204



Dokumentacja fotograficzna do opinii CFM202003204



Dokumentacja fotograficzna do opinii CFM202003204



Dokumentacja fotograficzna do opinii CFM202003204

