

**„Moto-Expert Marcin Stachurka”**  
Moto-Expert Marcin Stachurka  
51-519 Wrocław, ul. Gitarowa 37

**OCENA TECHNICZNA**  
**Nr CFM202603260**  
**Data badania – 20 marca 2026r.**  
**Rzeczoznawca - Marcin Stachurka**

**Zleceniodawca:** Carefleet S.A.  
**Adres:** ul. Legnicka 48 bud. C-D, 54-202 Wrocław  
**Zakres oceny:** Określenie wartości pojazdu dla potrzeb sprzedaży w trybie przetargu.

**Dane techniczne:**

Nr rejestracyjny: DW1WU90

Marka pojazdu: TESLA  
Model: MODEL 3 RWD  
Kolor: BIAŁY

Oznaczenie: TESLA MODEL 3 RWD  
Rodzaj nadwozia: Liftback  
Rodzaj pojazdu: Samochód osobowy  
Liczba drzwi: 5  
Liczba miejsc: 5  
Wskazania licznika [km]: 76899  
Nr fabryczny (VIN): LRW3E7FS8PC779296  
Rok produkcji: 2023  
Rok produkcji – uwaga: Pojazd z polskiej sieci dealerskiej.  
Masa całkowita (kg): 2149  
Masa własna (kg): 1760  
Rodzaj paliwa: Napęd elektryczny  
Typ silnika: EE  
Moc [kW]: 208.00

Data pierwszej rejestracji w kraju: 22.03.2023

Pojazd zbadano w Magnicach k/Wrocławia na parkingu EFL S.A. w obecności zleceniodawcy.

**UWAGI:**

Pojazd zarejestrowany Carefleet S. A.  
na:

1. Dowód rejestracyjny: DR/BAT1092846
2. Data następnego badania technicznego: 22.03.2026r.
3. Kluczyki ilość kompletów: 2
4. Dokumentacja eksploatacyjna pojazdu: instrukcja obsługi - brak, książka przeglądów - brak
5. 1. Termin badania technicznego 2026-03-22  
2. Instrukcja obsługi i Książka serwisowa - brak.  
3. Przebiegu pojazdu nie weryfikowano, przyjęto na podstawie wskazań drogomierza.

**WYNIKI BADANIA :**

**I. Silnik stwierdzono:** Działanie silnika elektrycznego w warunkach parkingowych w normie. Sprawności trakcyjnej baterii nie badano. Zaleca się sprawdzenie pracy silnika w warunkach drogowych i serwisowych.

**II. Podwozie stwierdzono:** Działanie układu hamulcowego i kierowniczego w warunkach parkingowych w normie. Zaleca się sprawdzenie układów podwozia pojazdu w warunkach drogowych.

**III. Układ przeniesienia napędu stwierdzono:** Skrzynia biegów – automatyczna. Działanie skrzyni biegów w warunkach parkingowych w normie. Napęd na oś tylną. Zaleca się sprawdzenie układów przeniesienia napędu w warunkach serwisowych i wykonanie przeglądu. Obręcze kół ze stopów lekkich - 4 sztuki. Opona tylna lewa - miejscowe rozcięcie ściany bocznej. Koło zapasowe / Zestaw naprawczy przebitej opony - brak.

**IV. Nadwozie stwierdzono:** Barwa nadwozia – biała z efektem metalicznym. Zderzak przedni – drobne zarysowania i odpryski lakieru na poszyciu zewnętrznym, miejscowe zarysowania z ubytkiem tworzywa w części dolnej zderzaka. Szyba czołowa – drobne odpryski i zarysowania na powierzchni zewnętrznej. Pokrywa komory silnika – drobne zarysowania i odpryski powłoki lakierowej. Reflektory przednie - drobne zarysowania. Błotnik prawy – drobne zarysowania. Lustro boczne prawe - drobne zarysowania. Drzwi prawe przednie – drobny ubytek powłoki lakierowej, drobne odpryski i zarysowania. Drzwi prawe tylne – drobne zarysowania. Poszycie tylne boku prawego – miejscowe odpryski i drobne zarysowania. Próg prawy - drobne odpryski i zarysowania. Zderzak tylny – drobne odpryski i zarysowania na poszyciu zewnętrznym. Lampy tylne - drobne zarysowania. Drzwi tyłu nadwozia – drobne zarysowania. Próg lewy - drobne odpryski i zarysowania. Poszycie tylne boku lewego – drobne zarysowania. Drzwi lewe tylne – drobne zarysowania. Drzwi lewe przednie – drobne odpryski i zarysowania. Lustro boczne lewe - drobne zarysowania. Błotnik lewy – drobne zarysowania. Dach – drobne zarysowania.

Zmierzona grubość powłoki lakierowej zewnętrznych metalowych elementów nadwozia do 119um. Podane przedziały grubości powłoki lakierowej, dotyczą punktów pomiarowych. Nie mogą być traktowane jako gwarancja, że grubość powłoki lakierowej w innych punktach nie wykracza poza te przedziały. Pomiar powłoki lakierowej został wykonany urządzeniem będącym w posiadaniu rzeczoznawcy. Pomiar wykonany innym przyrządem może się różnić.

**V. Wnętrze stwierdzono:** Deska rozdzielcza, konsola środkowa, poszycia tapicerskie drzwi i wnętrza pojazdu – miejscowe zarysowania z ubytkami tworzywa. Poszycia tapicerskie foteli przednich, kanapy tylnej, wykładzin podłogi i podsufitki – miejscowo zabrudzone. Wnętrze przestrzeni bagażowej - miejscowe zarysowania i przetarcia powierzchni poszyć. We wnętrzu pojazdu stwierdzono dodatkowy niefabryczny wyświetlacz wskaźników zamontowany przy kolumnie kierowniczej, fabryczna maskownica kolumny kierowniczej umieszczona w przestrzeni bagażowej. Układ klimatyzacji wymaga sprawdzenia szczelności, uzupełnienia czynnika roboczego oraz oczyszczenia parownika i układu dolotowego powietrza do wnętrza.

**VI. Wyposażenie, stwierdzono:** Radioodtwarzacz fabryczny.  
System automatycznego kierowania, przyspieszania i hamowania.  
Przyspieszanie z uwzględnieniem przeszkód.  
Układ ostrzegania przed kolizją z przodu.  
Układ automatycznego hamowania.  
Reflektory w technologii led.  
Asystent pasa ruchu.  
System kamer 360 stopni.  
Ładowarka i przewód do ładowania.

**VII. Wyposażenie dodatkowe:**

- ABS
- Alarm

- Automatyczna skrzynia biegów
- Czujnik odległości przy parkowaniu - przód i tył
- Czujniki ciśnienia w ogumieniu
- Dostęp komfortowy
- Elektrycznie otwieranie/zamykanie klapy bagażnika
- Elektrycznie podnoszone szyby przednie i tylne
- Elektrycznie regulowany fotel kierowcy z pamięcią ustawień
- Elektrycznie regulowany fotel pasażera
- Felgi aluminiowe
- Fotele przednie z funkcją podgrzewania
- Immobilizer
- Kamera wspomagająca parkowanie tyłem
- Kamery boczne
- Kierownica skórzana
- Kierownica wielofunkcyjna
- Klimatyzacja automatyczna
- Kolumna kierownicza sterowana elektrycznie
- Komputer pokładowy
- Lakier metalik
- Lusterka boczne składane
- Lusterka boczne sterowane elektrycznie
- Nawigacja
- Ogrzewanie tylnych foteli
- Poduszka kierowcy
- Poduszka Pasażera
- Poduszki boczne
- Poduszki-System kurtyn
- System kontroli trakcji
- Światła do jazdy dziennej
- Tapicerka skórzana
- Tempomat
- Wspomaganie układu kierowniczego
- Zamek centralny zdalnie sterowany
- Zderzaki w kolorze nadwozia

#### VIII. Ogumienie :

Opona	Producent	Rozmiar	Stopień zużycia (szacunkowo)
Lewy przód	Imperial Ice-plus	235/45R18	55%
Prawy przód	Imperial Ice-plus	235/45R18	55%
Lewy tył	Imperial Ice-plus	235/45R18	65%
Prawy tył	Imperial Ice-plus	235/45R18	65%

Sporządzono w 2 egzemplarzach.

Do oceny dołączono 59 fotografii cyfrowych.

**Niniejsza opinia nie jest ekspertyzą stanu technicznego pojazdu ani gwarancją niezawodności zespołów i podzespołów pojazdu, została sporządzona wyłącznie na podstawie oględzin w warunkach istniejących w miejscu badania. Opinia określa wyłącznie szacunkową wartość rynkową pojazdu i może być wykorzystana tylko przez zlecającego. Sporządzający opinię zastrzega się, że nie ponosi odpowiedzialności za wady ukryte pojazdu, wady prawne, błędy w dokumentacji pojazdu i błędy montażu. Opinia została sporządzona bezstronnie.**

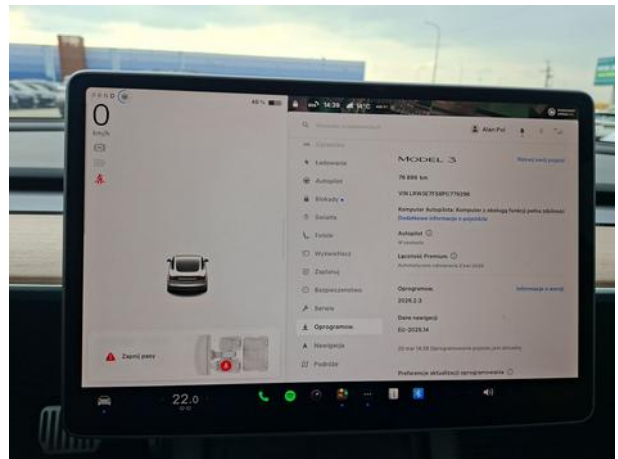
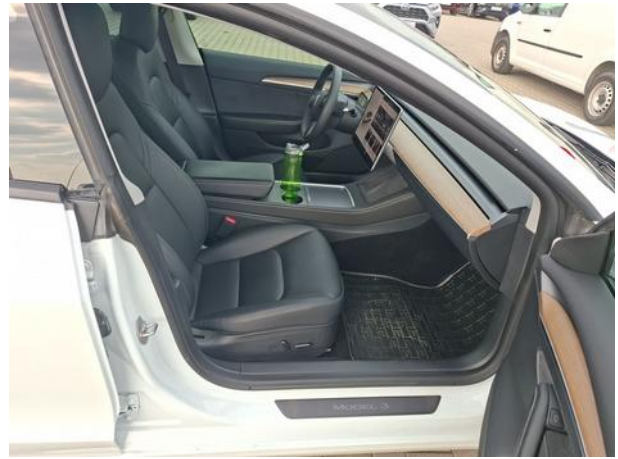
Rzecznawca , data: 25 marca 2026

.....

Dokumentacja fotograficzna do opinii CFM202603260



Dokumentacja fotograficzna do opinii CFM202603260







Dokumentacja fotograficzna do opinii CFM202603260



Dokumentacja fotograficzna do opinii CFM202603260



Dokumentacja fotograficzna do opinii CFM202603260



