

„Moto-Expert Marcin Stachurka”
Moto-Expert Marcin Stachurka
51-519 Wrocław, ul. Gitarowa 37

OCENA TECHNICZNA
Nr CFM202603302
Data badania – 26 marca 2026r.
Rzeczoznawca - Marcin Stachurka

Zleceniodawca: Carefleet S.A.
Adres: ul. Legnicka 48 bud. C-D, 54-202 Wrocław
Zakres oceny: Określenie wartości pojazdu dla potrzeb sprzedaży w trybie przetargu.

Dane techniczne:

Nr rejestracyjny: DW9TM92

Marka pojazdu: AUDI
Model: A6 45 TFSI MHEV QUATTRO
Kolor: NIEBIESKI

Oznaczenie: AUDI A6 45 TFSI MHEV QUATTRO SPORT S-TRONIC
Rodzaj nadwozia: Kombi
Rodzaj pojazdu: Osobowy
Liczba drzwi: 5
Liczba miejsc: 5
Wskazania licznika [km]: 63432
Nr fabryczny (VIN): WAUZZZF20PN009978
Rok produkcji: 2022
Rok produkcji – uwaga: Pojazd z polskiej sieci dealerskiej.
Masa całkowita (kg): 2405
Masa własna (kg): 1816
Rodzaj paliwa: Hybryda
Norma EURO: 6
Typ silnika: ZI EE
Układ/liczba cyl.: R4
Pojemność [cm³]: 1984
Moc [kW]: 195.00

Data pierwszej rejestracji w kraju: 26.09.2022

Pojazd zbadano w Magnicach k/Wrocławia na parkingu EFL S.A. w obecności zleceniodawcy.

UWAGI:

Pojazd zarejestrowany Carefleet S.A.
na:

1. Dowód rejestracyjny: DR/BAS 3548553
2. Data następnego badania technicznego: 19.09.2027r.
3. Kluczyki ilość kompletów: 2
4. Dokumentacja eksploatacyjna pojazdu: instrukcja obsługi - jest, książka przeglądów - brak
5. 1. Termin badania technicznego: 19.09.2027.
2. Książka serwisowa prowadzona w formie elektronicznej w bazie producenta.

WYNIKI BADANIA :

I. Silnik stwierdzono: Układ smarowania - poziom oleju na wskaźniku kontrolnym – powyżej min. Poziom cieczy w zbiorniku wyrównawczym układu chłodzenia – powyżej min. Rozruch oraz praca silnika w warunkach parkingowych w normie. Komora silnika zabrudzona eksploatacyjnie. Zaleca się sprawdzenie pracy silnika w warunkach drogowych.

II. Podwozie stwierdzono: Działanie układu hamulcowego i kierowniczego w warunkach parkingowych w normie. Układ wydechowy – pokryty korozją. Zaleca się sprawdzenie układów podwozia pojazdu w warunkach drogowych.

III. Układ przeniesienia napędu stwierdzono: Skrzynia biegów – automatyczna. Działanie skrzyni biegów w warunkach parkingowych w normie. Napęd na obie osie. Zaleca się sprawdzenie układów przeniesienia napędu w warunkach warsztatowych i wykonanie przeglądu. Obręcze kół ze stopów lekkich - 4 sztuki, miejscowo porysowane.

IV. Nadwozie stwierdzono: Barwa nadwozia – niebieska z efektem metalicznym. Zderzak przedni – zarysowania w części dolnej, drobne zarysowania i odpryski lakieru na poszyciu zewnętrznym. Szyba czołowa – odprysk z pęknięciem, drobne odpryski na powierzchni zewnętrznej. Pokrywa komory silnika – drobne zarysowania i odpryski powłoki lakierowej. Błotnik prawy – zarysowanie na odcinku ok 10mm, drobne zarysowania. Drzwi prawe przednie – drobne zarysowania. Lusterko prawe - zarysowania na odcinku ok 15mm. Drzwi prawe tylne – zagięcie punktowe, drobne zarysowania. Poszycie tylne boku prawego – zagięcie z zarysowaniami na powierzchni ok 40x60mm, zarysowania na powierzchni ok 120x40mm, drobne zarysowania. Zderzak tylny – zarysowania dolnej nakładki, miejscowe zarysowania. Pokrywa bagażnika – drobne zarysowania. Poszycie tylne boku lewego – drobne zarysowania. Drzwi lewe tylne – drobne zarysowania. Drzwi lewe przednie – drobne zarysowania. Błotnik lewy – drobne zarysowania. Dach – drobne zarysowania. Powiększona grubość powłoki lakierowej drzwi tyłu nadwozia: do 212um, błotnika lewego: do 284um. Zmierzona grubość powłoki lakierowej pozostałych zewnętrznych metalowych elementów nadwozia: do 146um. Podane przedziały grubości powłoki lakierowej, dotyczą punktów pomiarowych. Nie mogą być traktowane jako gwarancja, że grubość powłoki lakierowej w innych punktach nie wykracza poza te przedziały. Pomiar powłoki lakierowej został wykonany urządzeniem będącym w posiadaniu rzeczoznawcy. Pomiar wykonany innym przyrządem może się różnić.

V. Wnętrze stwierdzono: Deska rozdzielcza i poszycia tapicerskie wnętrza pojazdu – miejscowe zarysowania z ubytkami tworzywa. Poszycia tapicerskie foteli przednich, kanapy tylnej, wykładzin podłogi i podsufitki – miejscowo zabrudzone. Układ klimatyzacji wymaga sprawdzenia szczelności, uzupełnienia czynnika roboczego oraz oczyszczenia parownika i układu dolotowego powietrza do wnętrza.

VI. Wyposażenie, stwierdzono: Elektrycznie sterowane fotele przednie z funkcją pamięci.

Ostrzeżenie o prędkości.

Asystent opuszczania pasa ruchu.

Audi Pre Sense.

Ostrzeżenie o zmianie pasa ruchu.

Radionawigacja fabryczna.

HUD.

Virtual Cocpit.

Klimatyzacja automatyczna 4-ro strefowa.

VII. Wyposażenie dodatkowe:

- ABS
- Automatyczna skrzynia biegów
- Czujnik deszczu

- Czujnik odległości przy parkowaniu - przód i tył
- Czujniki ciśnienia w ogumieniu
- Elektrycznie otwieranie/zamykanie klapy bagażnika
- Elektrycznie podnoszone szyby przednie i tylne
- Elektrycznie regulowany fotel kierowcy z pamięcią ustawień
- ESP - układ stabilizacji toru jazdy
- Felgi aluminiowe
- Fotele przednie z funkcją podgrzewania
- Fotele wentylowane
- Immobilizer
- Kamera wspomagająca parkowanie tyłem
- Kierownica skórzana
- Kierownica wielofunkcyjna
- Klimatyzacja automatyczna
- Komputer pokładowy
- Lakier metalik
- Lusterka boczne regulowane elektrycznie i ogrzewane
- Lusterka boczne składane
- Nawigacja
- Poduszka kierowcy
- Poduszka Pasażera
- Poduszki boczne
- Poduszki-System kurtyn
- Relingi dachowe
- Spryskiwacze lamp przednich
- System domykania drzwi
- Światła do jazdy dziennej
- Tapicerka skórzana
- Tempomat
- Wspomaganie układu kierowniczego
- Wykończenie wnętrza w listwach drewnianych
- Zamek centralny zdalnie sterowany
- Zderzaki w kolorze nadwozia
- Zestaw do naprawy przebitej opony

VIII. Ogumienie :

Opona	Producent	Rozmiar	Stopień zużycia (szacunkowo)
Lewy przód	Yokohama Bluearth Winter V905	245/45R19	30%
Prawy przód	Yokohama Bluearth Winter V905	245/45R19	30%
Lewy tył	Yokohama Bluearth Winter V905	245/45R19	30%
Prawy tył	Yokohama Bluearth Winter V905	245/45R19	30%

Sporządzono w 2 egzemplarzach.

Do oceny dołączono 79 fotografii cyfrowych.

Niniejsza opinia nie jest ekspertyzą stanu technicznego pojazdu ani gwarancją niezawodności zespołów i podzespołów pojazdu, została sporządzona wyłącznie na podstawie oględzin w warunkach istniejących w miejscu badania. Opinia określa wyłącznie szacunkową wartość rynkową pojazdu i może być wykorzystana tylko przez zlecającego. Sporządzający opinię zastrzega się, że nie ponosi odpowiedzialności za wady ukryte pojazdu, wady prawne, błędy w dokumentacji pojazdu i błędy montażu. Opinia została sporządzona bezstronnie.

Rzecznawca , data: 02 kwietnia 2026

.....

Dokumentacja fotograficzna do opinii CFM202603302

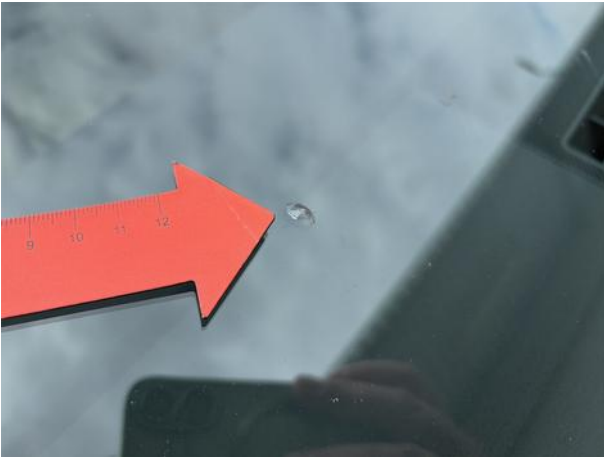


Dokumentacja fotograficzna do opinii CFM202603302

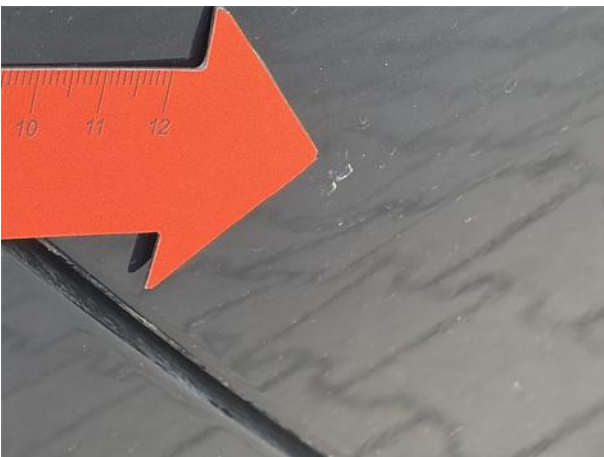


Dokumentacja fotograficzna do opinii CFM202603302



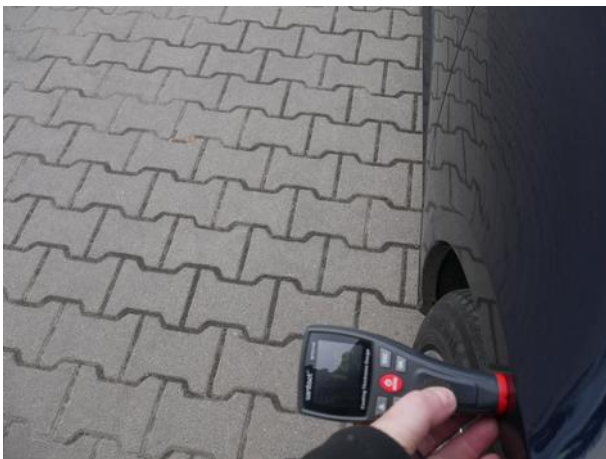


Dokumentacja fotograficzna do opinii CFM202603302

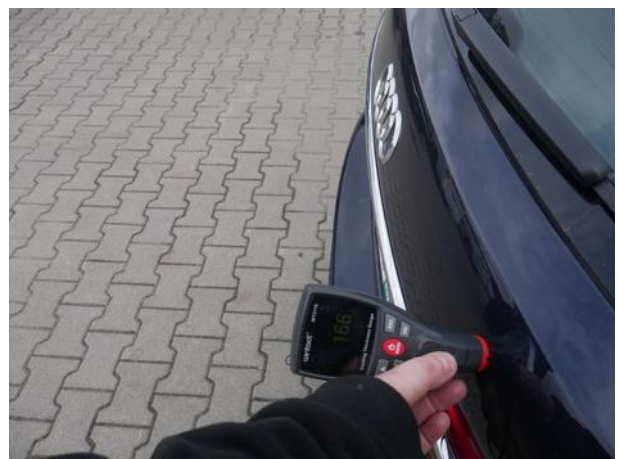
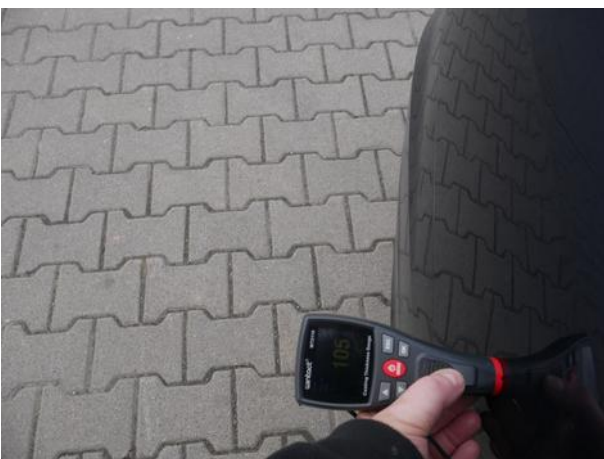




Dokumentacja fotograficzna do opinii CFM202603302



Dokumentacja fotograficzna do opinii CFM202603302



Dokumentacja fotograficzna do opinii CFM202603302



Dokumentacja fotograficzna do opinii CFM202603302

