

**„Moto-Expert Marcin Stachurka”**  
Moto-Expert Marcin Stachurka  
51-519 Wrocław, ul. Gitarowa 37

**OCENA TECHNICZNA**  
**Nr CFM202603286**  
**Data badania – 25 marca 2026r.**  
**Rzeczoznawca - Marcin Stachurka**

**Zleceniodawca:** Carefleet S.A.  
**Adres:** ul. Legnicka 48 bud. C-D, 54-202 Wrocław  
**Zakres oceny:** Określenie wartości pojazdu dla potrzeb sprzedaży w trybie przetargu.

**Dane techniczne:**

Nr rejestracyjny: DW3UT61

Marka pojazdu: RENAULT  
Model: MEGANE 1.3 TCE FAP EQUILIBRE  
Kolor: Srebrny

Oznaczenie: RENAULT MEGANE 1.3 TCE FAP EQUILIBRE KOMBI  
Rodzaj nadwozia: Kombi  
Rodzaj pojazdu: Samochód osobowy  
Liczba drzwi: 5  
Liczba miejsc: 5  
Wskazania licznika [km]: 55710  
Nr fabryczny (VIN): VF1RFB00470233888  
Rok produkcji: 2022  
Rok produkcji – uwaga: Pojazd z polskiej sieci dealerskiej.  
Masa całkowita (kg): 1863  
Masa własna (kg): 1339  
Rodzaj paliwa: Benzyna  
Norma EURO: 6  
Typ silnika: ZI  
Układ/liczba cyl.: R4  
Pojemność [cm<sup>3</sup>]: 1332  
Moc [kW]: 103.00

Data pierwszej rejestracji w kraju: 30.01.2023

Pojazd zbadano w Magnicach k/Wrocławia na parkingu EFL S.A. w obecności zleceniodawcy.

**UWAGI:**

Pojazd zarejestrowany Carefleet S. A.  
na:

1. Dowód rejestracyjny: DR/BAT0419724
2. Data następnego badania technicznego: 28.01.2028r.
3. Kluczyki ilość kompletów: 2
4. Dokumentacja eksploatacyjna pojazdu: instrukcja obsługi - jest, książka przeglądów - jest
5. 1. Termin badania technicznego 2028-01-28  
2. Instrukcja obsługi i Książka serwisowa - pojazd wyposażony.  
3. Przebiegu pojazdu nie weryfikowano, przyjęto na podstawie wskazań drogomierza.

## **WYNIKI BADANIA :**

**I. Silnik stwierdzono:** Układ smarowania - poziom oleju na wskaźniku kontrolnym – powyżej min. Poziom cieczy w zbiorniku wyrównawczym układu chłodzenia – powyżej min. Rozruch oraz praca silnika w warunkach parkingowych w normie. Komora silnika zabrudzona eksploatacyjnie. Zaleca się sprawdzenie pracy silnika w warunkach drogowych.

**II. Podwozie stwierdzono:** Działanie układu hamulcowego i kierowniczego w warunkach parkingowych w normie. Układ wydechowy – pokryty korozją. Zaleca się sprawdzenie układów podwozia pojazdu w warunkach drogowych.

**III. Układ przeniesienia napędu stwierdzono:** Skrzynia biegów – manualna 6 stopniowa. Działanie skrzyni biegów w warunkach parkingowych w normie. Napęd na oś przednią. Zaleca się sprawdzenie układów przeniesienia napędu w warunkach serwisowych i wykonanie przeglądu. Obręcze kół ze stopów lekkich - 4 sztuki z drobnymi zarysowaniami. Koło zapasowe - obręcz stalowa. Podnośnik, klucz do kół - pojazd wyposażony.

**IV. Nadwozie stwierdzono:** Barwa nadwozia – srebrna z efektem metalicznym. Zderzak przedni – spękania powłoki lakierowej, zarysowania z naruszeniem struktury zderzaka, drobne zarysowania i odpryski lakieru na poszyciu zewnętrznym. Szyba czołowa – drobne odpryski i zarysowania na powierzchni zewnętrznej. Pokrywa komory silnika – drobne zarysowania i odpryski powłoki lakierowej. Reflektory przednie - drobne zarysowania. Błotnik prawy – drobne zarysowania. Lusterko boczne prawe - drobne zarysowania. Drzwi prawe przednie – drobne odpryski i zarysowania; wnęka drzwi - miejscowe zagięcie, drobne zarysowania. Drzwi prawe tylne – miejscowe zagięcie, drobne odpryski i zarysowania z ubytkiem powłoki lakierowej. Poszycie tylne boku prawego – drobne zarysowania powłoki lakierowej, nadkole wewnętrzne pęknięte. Próg prawy - drobne odpryski i zarysowania. Zderzak tylny – liczne drobne odpryski i zarysowania z ubytkiem tworzywa i powłoki lakierowej na poszyciu zewnętrznym. Lampy tylne - drobne zarysowania. Drzwi tyłu nadwozia – drobne zarysowania powłoki lakierowej. Próg lewy - zagięcie w części przedniej, drobne odpryski i zarysowania. Poszycie tylne boku lewego – drobne zarysowania powłoki lakierowej. Drzwi lewe tylne – drobne odpryski i zarysowania. Drzwi lewe przednie – drobne zarysowania i odpryski powłoki lakierowej, drobne miejscowe zagięcia, drobny ubytek powłoki lakierowej; wnęka drzwi - drobne miejscowe zagięcia, zarysowania i drobne ubytki powłoki lakierowej. Lusterko boczne lewe - drobne zarysowania. Błotnik lewy – drobne zarysowania. Dach – drobne zarysowania powłoki lakierowej. Zmierzona grubość powłoki lakierowej zewnętrznych metalowych elementów nadwozia:

Pokrywy komory silnika: do 138um,

Drzwi prawych przednich: do 162um,

Drzwi prawych tylnych: do 147um,

Poszycia prawego tylnego: do 139um,

Dachu: do 119um,

Poszycia lewego tylnego: do 133um,

Drzwi lewych tylnych: do 139um,

Drzwi lewych przednich: do 138um.

Podane przedziały grubości powłoki lakierowej, dotyczą punktów pomiarowych. Nie mogą być traktowane jako gwarancja, że grubość powłoki lakierowej w innych punktach nie wykracza poza te przedziały. Pomiar powłoki lakierowej został wykonany urządzeniem będącym w posiadaniu rzeczoznawcy. Pomiar wykonany innym przyrządem może się różnić.

**V. Wnętrze stwierdzono:** Deska rozdzielcza, poszycia tapicerskie drzwi i wnętrza pojazdu – miejscowe zarysowania z ubytkami tworzywa. Konsola środkowa - miejscowe zarysowania z ubytkiem tworzywa, rozdarcie tapicerki dźwigni zmiany biegów. Poszycie tapicerskie słupka c lewego - miejscowe zarysowania z ubytkiem tworzywa. Podsufitka - miejscowe przetarcia i zarysowania, drobne rozdarcie, zabrudzenia. Poszycia tapicerskie foteli przednich, kanapy tylnej, wykładzin podłogi i podsufitki – miejscowo zabrudzone. Wnętrze przestrzeni bagażowej - miejscowe zarysowania i

przetarcia powierzchni poszyć. Poszycie tapicerskie górne przestrzeni bagażowej: prawe - miejscowe zarysowania z ubytkiem tworzywa; lewe - drobne zarysowania. Poszycie tapicerskie drzwi tyłu nadwozia - miejscowe zarysowania z ubytkiem tworzywa. Układ klimatyzacji wymaga sprawdzenia szczelności, uzupełnienia czynnika roboczego oraz oczyszczenia parownika i układu dolotowego powietrza do wnętrza.

**VI. Wyposażenie, stwierdzono:** Radioodtwarzacz fabryczny.

Reflektory w technologii led.

Ostrzeżenie w przypadku zmęczenia.

**VII. Wyposażenie dodatkowe:**

- ABS
- Czujnik odległości przy parkowaniu - przód i tył
- Czujniki ciśnienia w ogumieniu
- Elektrycznie podnoszone szyby przednie i tylne
- Felgi aluminiowe
- Immobilizer
- Kierownica skórzana
- Kierownica wielofunkcyjna
- Klimatyzacja automatyczna
- Komputer pokładowy
- Lakier metalik
- Lusterka boczne sterowane elektrycznie
- Poduszka kierowcy
- Poduszka Pasażera
- Poduszki boczne
- Poduszki-System kurtyn
- Relingi dachowe
- Roleta bagażnika
- System kontroli trakcji
- Światła do jazdy dziennej
- Światła przeciwmgielne
- Tempomat
- Wspomaganie układu kierowniczego
- Zamek centralny zdalnie sterowany
- Zderzaki w kolorze nadwozia

**VIII. Ogumienie :**

<b>Opona</b>	<b>Producent</b>	<b>Rozmiar</b>	<b>Stopień zużycia (szacunkowo)</b>
Lewy przód	Firestone Winterhawk	205/55R16	45%
Prawy przód	Firestone Winterhawk	205/55R16	45%
Lewy tył	Firestone Winterhawk	205/55R16	65%
Prawy tył	Firestone Winterhawk	205/55R16	65%
Koło zapasowe	Michelin Primacy	195/65R15	20%

Sporządzono w 2 egzemplarzach.

Do oceny dołączono 117 fotografii cyfrowych.

**Niniejsza opinia nie jest ekspertyzą stanu technicznego pojazdu ani gwarancją niezawodności zespołów i podzespołów pojazdu, została sporządzona wyłącznie na podstawie oględzin w warunkach istniejących w miejscu badania. Opinia określa wyłącznie szacunkową wartość rynkową pojazdu i może być wykorzystana tylko przez zlecającego. Sporządzający opinię zastrzega się, że nie ponosi odpowiedzialności za wady ukryte pojazdu, wady prawne, błędy w dokumentacji pojazdu i błędy montażu. Opinia została sporządzona bezstronnie.**

Rzecznawca , data: 02 kwietnia 2026

.....

Dokumentacja fotograficzna do opinii CFM202603286

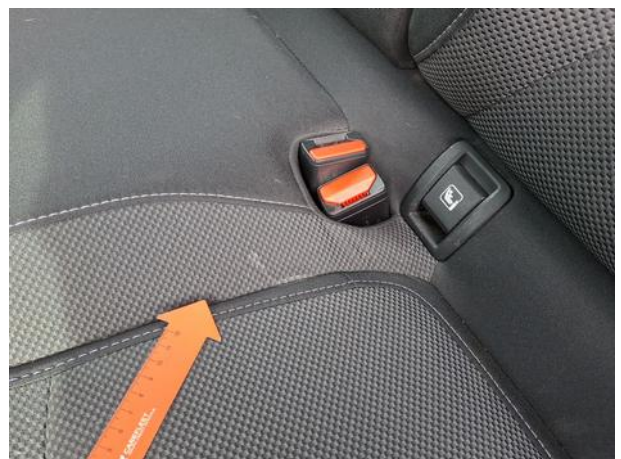
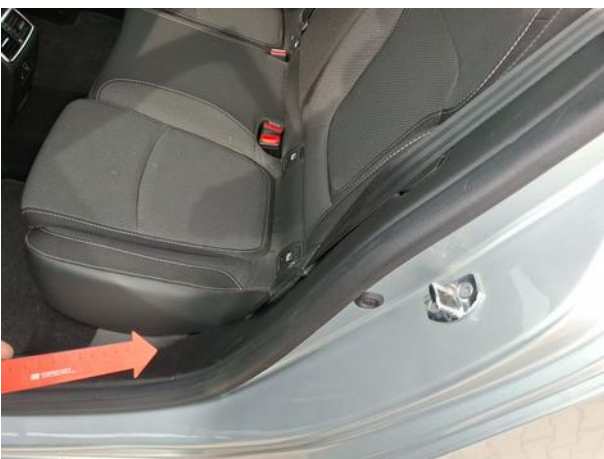


Dokumentacja fotograficzna do opinii CFM202603286



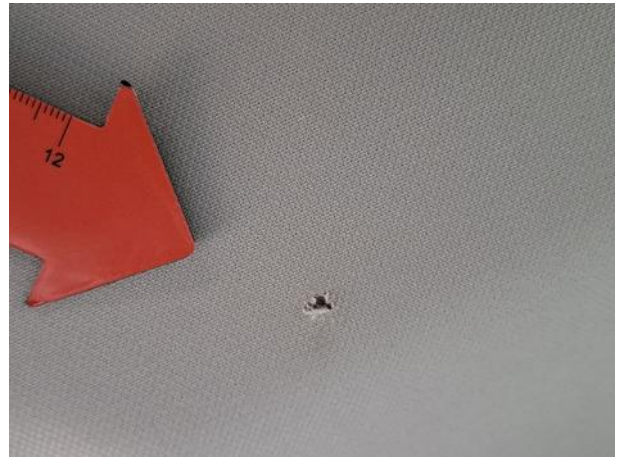


Dokumentacja fotograficzna do opinii CFM202603286



Dokumentacja fotograficzna do opinii CFM202603286





Dokumentacja fotograficzna do opinii CFM202603286



Dokumentacja fotograficzna do opinii CFM202603286







Dokumentacja fotograficzna do opinii CFM202603286



Dokumentacja fotograficzna do opinii CFM202603286



Dokumentacja fotograficzna do opinii CFM202603286



Dokumentacja fotograficzna do opinii CFM202603286



Dokumentacja fotograficzna do opinii CFM202603286

