

„Moto-Expert Marcin Stachurka”
Moto-Expert Marcin Stachurka
51-519 Wrocław, ul. Gitarowa 37

OCENA TECHNICZNA
Nr CFM202603276
Data badania – 25 marca 2026r.
Rzeczoznawca - Marcin Stachurka

Zleceniodawca: Carefleet S.A.
Adres: ul. Legnicka 48 bud. C-D, 54-202 Wrocław
Zakres oceny: Określenie wartości pojazdu dla potrzeb sprzedaży w trybie przetargu.

Dane techniczne:

Nr rejestracyjny: DW5RY11

Marka pojazdu: SKODA
Model: FABIA 1.0 TSI AMBITION KOMBI
Kolor: CZERWONY

Oznaczenie: SKODA FABIA 1.0 TSI AMBITION KOMBI
Rodzaj nadwozia: Kombi
Rodzaj pojazdu: Samochód osobowy
Liczba drzwi: 5
Liczba miejsc: 5
Wskazania licznika [km]: 142690
Nr fabryczny (VIN): TMBJP6NJ5NZ017111
Rok produkcji: 2021
Rok produkcji – uwaga: Pojazd z polskiej sieci dealerskiej.
Masa całkowita (kg): 1585
Masa własna (kg): 1109
Rodzaj paliwa: Benzyna
Norma EURO: 6
Typ silnika: ZI
Układ/liczba cyl.: R3
Pojemność [cm³]: 999
Moc [kW]: 70.00

Data pierwszej rejestracji w kraju: 21.03.2022

Pojazd zbadano w Magnicach k/Wrocławia na parkingu EFL S.A. w obecności zleceniodawcy.

UWAGI:

Pojazd zarejestrowany Carefleet S. A.
na:

1. Dowód rejestracyjny: DR/BAT321545
2. Data następnego badania technicznego: 20.03.2027r.
3. Kluczyki ilość kompletów: 2
4. Dokumentacja eksploatacyjna pojazdu: instrukcja obsługi - jest, książka przeglądów - brak
5. 1. Termin badania technicznego 2027-03-20
2. Instrukcja obsługi - pojazd wyposażony. Książka serwisowa w formie elektronicznej w

bazie producenta.

3. Przebiegu pojazdu nie weryfikowano, przyjęto na podstawie wskazań drogomierza.

WYNIKI BADANIA :

I. Silnik stwierdzono: Układ smarowania - poziom oleju na wskaźniku kontrolnym – powyżej min. Poziom cieczy w zbiorniku wyrównawczym układu chłodzenia – powyżej min. Rozruch oraz praca silnika w warunkach parkingowych w normie. Komora silnika zabrudzona eksploatacyjnie. Zaleca się sprawdzenie pracy silnika w warunkach drogowych.

II. Podwozie stwierdzono: Działanie układu hamulcowego i kierowniczego w warunkach parkingowych w normie. Układ wydechowy – pokryty korozją. Zaleca się sprawdzenie układów podwozia pojazdu w warunkach drogowych.

III. Układ przeniesienia napędu stwierdzono: Skrzynia biegów – manualna 5 stopniowa. Działanie skrzyni biegów w warunkach parkingowych w normie. Napęd na oś przednią. Zaleca się sprawdzenie układów przeniesienia napędu w warunkach serwisowych i wykonanie przeglądu. Obręcze kół ze stopów lekkich - 4 sztuki z miejscowymi zarysowaniami z ubytkiem materiału. Koło zapasowe - obręcz stalowa. Podnośnik, klucz do kół - pojazd wyposażony.

IV. Nadwozie stwierdzono: Barwa nadwozia – czerwona. Zderzak przedni – miejscowy ubytek powłoki lakierowej, drobne zarysowania i odpryski lakieru na poszyciu zewnętrznym, miejscowe zarysowania w części dolnej zderzaka. Szyba czołowa – drobne odpryski i zarysowania na powierzchni zewnętrznej. Pokrywa komory silnika – ubytek powłoki lakierowej, drobne zarysowania i odpryski powłoki lakierowej. Reflektory przednie - drobne zarysowania. Błotnik prawy – drobne zarysowania. Lustro boczne prawe - drobne zarysowania. Drzwi prawe przednie – drobne odpryski i zarysowania; wnęka drzwi - liczne drobne zarysowania powłoki lakierowej, drobne miejscowe zagięcie. Drzwi prawe tylne – drobne miejscowe zagięcie, drobne odpryski i zarysowania. Poszycie tylne boku prawego – miejscowe zagięcie z ubytkiem powłoki lakierowej, drobne zarysowania. Próg prawy - drobne odpryski i zarysowania. Zderzak tylny – drobne odpryski i zarysowania powłoki lakierowej na poszyciu zewnętrznym. Lampy tylne - drobne zarysowania. Drzwi tyłu nadwozia – drobne zarysowania powłoki lakierowej. Próg lewy - drobne odpryski i zarysowania. Poszycie tylne boku lewego – drobne zarysowania powłoki lakierowej. Drzwi lewe tylne – drobne odpryski i zarysowania. Drzwi lewe przednie – drobne odpryski i zarysowania; wnęka drzwi - miejscowy ubytek powłoki lakierowej, drobne zagięcie, drobne zarysowania. Lustro boczne lewe - drobne zarysowania. Błotnik lewy – drobne zarysowania. Rama dachu prawa - miejscowe zagięcie, drobne zarysowania. Dach – drobne miejscowe zagięcia, drobne zarysowania i drobne ubytki powłoki lakierowej. Rama dachu lewa - drobne zarysowania.

Zmierzona grubość powłoki lakierowej zewnętrznych metalowych elementów nadwozia do 132um. Podane przedziały grubości powłoki lakierowej, dotyczą punktów pomiarowych. Nie mogą być traktowane jako gwarancja, że grubość powłoki lakierowej w innych punktach nie wykracza poza te przedziały. Pomiar powłoki lakierowej został wykonany urządzeniem będącym w posiadaniu rzeczoznawcy. Pomiar wykonany innym przyrządem może się różnić.

V. Wnętrze stwierdzono: Deska rozdzielcza, konsola środkowa, poszycia tapicerskie drzwi i wnętrza pojazdu – miejscowe zarysowania z ubytkami tworzywa. Koło kolumny kierowniczej - miejscowe przetarcia i zarysowania. Dźwignia zmiany biegów - pęknięta nakładka. Poszycia tapicerskie foteli przednich, kanapy tylnej, wykładzin podłogi i podsufitki – miejscowo zabrudzone. Podsufitka - drobne przetarcia i zarysowania. Wnętrze przestrzeni bagażowej - miejscowe zarysowania i przetarcia powierzchni poszyc. Poszycie tapicerskie drzwi tyłu nadwozia - miejscowe zarysowania z ubytkiem tworzywa. Układ klimatyzacji wymaga sprawdzenia szczelności, uzupełnienia czynnika roboczego oraz oczyszczenia parownika i układu dolotowego powietrza do wnętrza.

VI. Wyposażenie, stwierdzono: Radioodtwarzacz fabryczny. Elektrycznie podnoszone szyby przednie.

VII. Wyposażenie dodatkowe:

- ABS
- Czujnik odległości przy parkowaniu - tył
- Czujniki ciśnienia w oponach
- Felgi aluminiowe
- Immobilizer
- Kierownica skórzana
- Kierownica wielofunkcyjna
- Klimatyzacja
- Komputer pokładowy
- Lusterka boczne regulowane elektrycznie i ogrzewane
- Poduszka kierowcy
- Poduszka Pasażera
- Poduszki boczne
- Poduszki-System kurtyn
- Relingi dachowe
- Roleta bagażnika
- System kontroli trakcji
- Światła do jazdy dziennej
- Tempomat
- Wspomaganie układu kierowniczego
- Zamek centralny zdalnie sterowany
- Zderzaki w kolorze nadwozia

VIII. Ogumienie :

Opona	Producent	Rozmiar	Stopień zużycia (szacunkowo)
Lewy przód	Barum Polaris	185/60R15	65%
Prawy przód	Barum Polaris	185/60R15	65%
Lewy tył	Barum Polaris	185/60R15	55%
Prawy tył	Barum Polaris	185/60R15	55%
Koło zapasowe	Kumho EcoWing	185/60R15	10%

Sporządzono w 2 egzemplarzach.

Do oceny dołączono 128 fotografii cyfrowych.

Niniejsza opinia nie jest ekspertyzą stanu technicznego pojazdu ani gwarancją niezawodności zespołów i podzespołów pojazdu, została sporządzona wyłącznie na podstawie oględzin w warunkach istniejących w miejscu badania. Opinia określa wyłącznie szacunkową wartość rynkową pojazdu i może być wykorzystana tylko przez zlecającego. Sporządzający opinię zastrzega się, że nie ponosi odpowiedzialności za wady ukryte pojazdu, wady prawne, błędy w dokumentacji pojazdu i błędy montażu. Opinia została sporządzona bezstronnie.

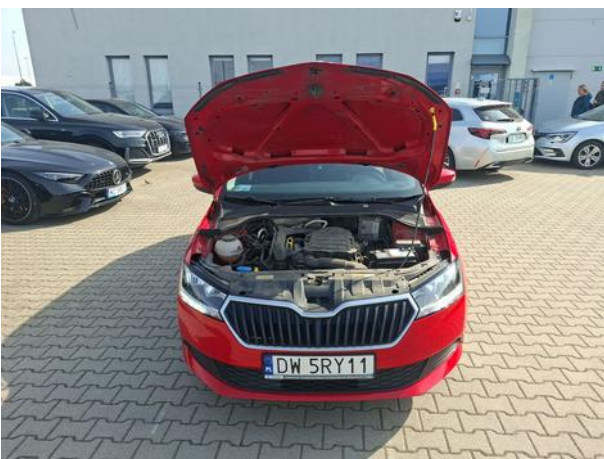
Rzeczoznawca , data: 02 kwietnia 2026

.....

Dokumentacja fotograficzna do opinii CFM202603276



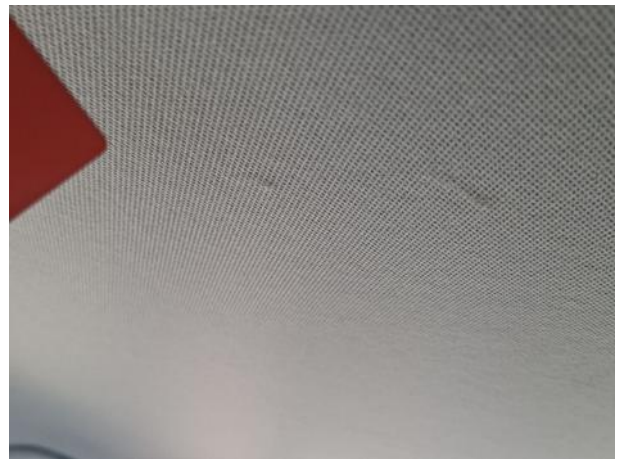
Dokumentacja fotograficzna do opinii CFM202603276



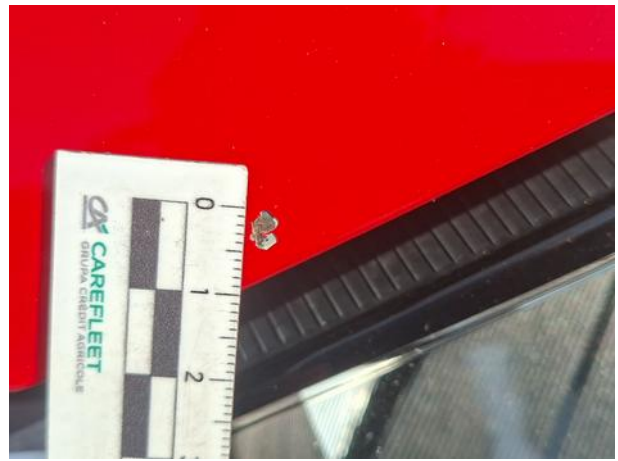
Dokumentacja fotograficzna do opinii CFM202603276



Dokumentacja fotograficzna do opinii CFM202603276





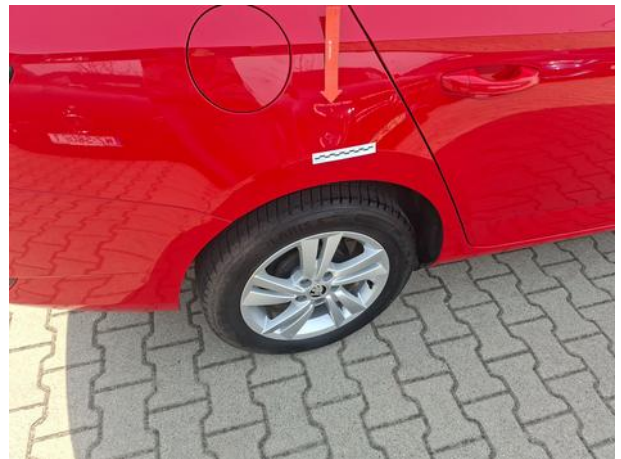


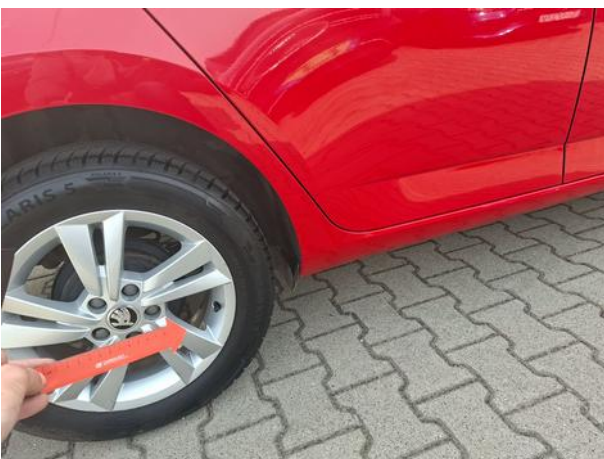


Dokumentacja fotograficzna do opinii CFM202603276

















Dokumentacja fotograficzna do opinii CFM202603276

