

„Moto-Expert Marcin Stachurka”
Moto-Expert Marcin Stachurka
51-519 Wrocław, ul. Gitarowa 37

OCENA TECHNICZNA
Nr CFM202604010
Data badania – 01 kwietnia 2026r.
Rzeczoznawca - Dominik Wilk

Zleceniodawca: Carefleet S.A.
Adres: ul. Legnicka 48 bud. C-D, 54-202 Wrocław
Zakres oceny: Określenie wartości pojazdu dla potrzeb sprzedaży w trybie przetargu.

Dane techniczne:

Nr rejestracyjny: DW7PW15

Marka pojazdu: VOLKSWAGEN
Model: CADDY CARGO 2.0 TDI FURGON
Kolor: BIAŁY

Oznaczenie: VOLKSWAGEN CADDY CARGO 2.0 TDI FURGON
Rodzaj nadwozia: Furgon
Rodzaj pojazdu: SAMOCHÓD CIĘŻAROWY
Liczba drzwi: 4
Liczba miejsc: 2
Wskazania licznika [km]: 114894
Nr fabryczny (VIN): WV1ZZZSKZMX047214
Rok produkcji: 2021
Rok produkcji – uwaga: Pojazd z polskiej sieci dealerskiej.
Masa całkowita (kg): 2220
Masa własna (kg): 1504
Rodzaj paliwa: Olej napędowy
Norma EURO: 6
Typ silnika: ZS
Układ/liczba cyl.: R4
Pojemność [cm³]: 1968
Moc [kW]: 75.00

Data pierwszej rejestracji w kraju: 22.11.2021

Pojazd zbadano w Magnicach k/Wrocławia na parkingu EFL S.A. w obecności zleceniodawcy.

UWAGI:

Pojazd zarejestrowany CAREFLEET S.A.
na:

1. Dowód rejestracyjny: BAR4778479z wpisem HAK
2. Data następnego badania technicznego: 22.11.2026r.
3. Kluczyki ilość kompletów: 2
4. Dokumentacja eksploatacyjna pojazdu: instrukcja obsługi - jest, książka przeglądów - brak
5. 1. Termin badania technicznego – 22.11.2026.
2. Książka serwisowa prowadzona w formie elektronicznej do weryfikacji w bazie producenta.
Instrukcja obsługi – pojazd wyposażony.

WYNIKI BADANIA :

I. Silnik stwierdzono: Układ smarowania - poziom oleju na wskaźniku kontrolnym – powyżej min. Poziom cieczy w zbiorniku wyrównawczym układu chłodzenia – powyżej min. Rozruch oraz praca silnika w warunkach parkingowych w normie. Komora silnika zabrudzona eksploatacyjnie. Zaleca się sprawdzenie pracy silnika w warunkach drogowych.

II. Podwozie stwierdzono: Działanie układu hamulcowego i kierowniczego w warunkach parkingowych w normie. Układ wydechowy – pokryty korozją. Zaleca się sprawdzenie układów podwozia pojazdu w warunkach drogowych.

III. Układ przeniesienia napędu stwierdzono: Skrzynia biegów – manualna 6 stopniowa. Działanie skrzyni biegów w warunkach parkingowych w normie. Napęd na oś przednią. Zaleca się sprawdzenie układów przeniesienia napędu w warunkach warsztatowych i wykonanie przeglądu. Obręcze kół stalowe 4 sztuki – koła wyposażone w kołpaki. Opony na osi przedniej zimowe, oś tylna - letnie. Koło zapasowe - obręcz stalowa.
Rozstaw osi: ok. 2750mm.

IV. Nadwozie stwierdzono: Barwa nadwozia – biała. Zderzak przedni – drobne zarysowania. Szyba czołowa – drobne odpryski na powierzchni zewnętrznej. Pokrywa komory silnika – miejscowe zagięcie poszycia w części przedniej, odprysk lakieru z korozją na krawędzi przedniej, drobne zarysowania i odpryski powłoki lakierowej. Błotnik prawy – drobne zarysowania. Drzwi prawe przednie – drobne zarysowania. Słupek B prawy - miejscowe głębokie zarysowanie. Drzwi prawe tylne – zagięcie poszycia na odcinku ok. 120mm, drobne zarysowania, próg we wnęce drzwi - punktowe zagięcie, odprysk lakieru. Poszycie tylne boku prawego – miejscowe punktowe zagięcia, drobne zarysowania. Zderzak tylny – drobne zarysowania. Drzwi tyłu nadwozia – miejscowe zagięcie poszycia drzwi prawych, zagięcia poszycia o średnicach ok. 60mm, 70mm drzwi lewych, drobne zarysowania. Poszycie tylne boku lewego – zagięcie na odcinku ok. 100mm, drobne zarysowania. Słupek B lewy - punktowe zagięcie. Drzwi lewe – drobne zarysowania. Błotnik lewy – drobne zarysowania. Dach – punktowe zagięcie, drobne zarysowania.

Zmierzona grubość powłoki lakierowej zewnętrznych metalowych elementów nadwozia:
Drzwi prawe przednie – do 180µm. Poszycie tylne boku prawego – do 192µm. Poszycie tylne boku lewego – do 142µm. Drzwi lewe przednie – do 203µm. Błotnik lewy przód – do 208µm. Pozostałe elementy do 135µm.

Podane przedziały grubości powłoki lakierowej dotyczą punktów pomiarowych. Nie mogą być traktowane jako gwarancja, że grubość powłoki lakierowej w innych punktach nie wykracza poza te przedziały. Pomiar powłoki lakierowej został wykonany urządzeniem będącym w posiadaniu rzeczoznawcy. Pomiar wykonany innym przyrządem może się różnić.

V. Wnętrze stwierdzono: Deska rozdzielcza i poszycia tapicerskie wnętrza pojazdu – miejscowe zarysowania z ubytkami tworzywa. Poszycia tapicerskie foteli, wykładziny podłogi i podsufitki – miejscowe zabrudzenia. Układ klimatyzacji wymaga sprawdzenia szczelności, uzupełnienia czynnika roboczego oraz oczyszczenia parownika i układu dolotowego powietrza do wnętrza.
Przeźroczystość - długość ok. 1700mm. Stwierdzono liczne zarysowania i ubytki lakieru.

VI. Wyposażenie, stwierdzono: Elektrycznie regulowane szyby.
Monitorowanie zmęczenia kierowcy.
Radioodtwarzacz fabryczny.

VII. Wyposażenie dodatkowe:

- ABS
- ASR
- Czujnik odległości przy parkowaniu - tył

- Dotykowy ekran
- Elektrycznie sterowany hamulec postojowy
- ESP - układ stabilizacji toru jazdy
- Fotel kierowcy z manualną regulacją wysokości
- Hak
- Immobilizer
- Kierownica wielofunkcyjna
- Klimatyzacja
- Komputer pokładowy
- Lusterka boczne regulowane elektrycznie i ogrzewane
- Poduszka kierowcy
- Poduszka Pasażera
- Relingi dachowe
- Światła do jazdy dziennej
- Wskaźnik temperatury zewnętrznej
- Wspomaganie układu kierowniczego
- Zamek centralny zdalnie sterowany

VIII. Ogumienie :

Opona	Producent	Rozmiar	Stopień zużycia (szacunkowo)
Lewy przód	Sunfull SF-982	205/60R16	15%
Prawy przód	Sunfull SF-982	205/60R16	15%
Lewy tył	Sunfull SF-688	205/60R16	20%
Prawy tył	Sunfull SF-688	205/60R16	20%
Zapasy	Bridgestone	205/60R16	10%

Sporządzono w 2 egzemplarzach.

Do oceny dołączono 74 fotografii cyfrowych.

Niniejsza opinia nie jest ekspertyzą stanu technicznego pojazdu ani gwarancją niezawodności zespołów i podzespołów pojazdu, została sporządzona wyłącznie na podstawie oględzin w warunkach istniejących w miejscu badania. Opinia określa wyłącznie szacunkową wartość rynkową pojazdu i może być wykorzystana tylko przez zlecającego. Sporządzający opinię zastrzega się, że nie ponosi odpowiedzialności za wady ukryte pojazdu, wady prawne, błędy w dokumentacji pojazdu i błędy montażu. Opinia została sporządzona bezstronnie.

Rzecznawca , data: 07 kwietnia 2026

.....

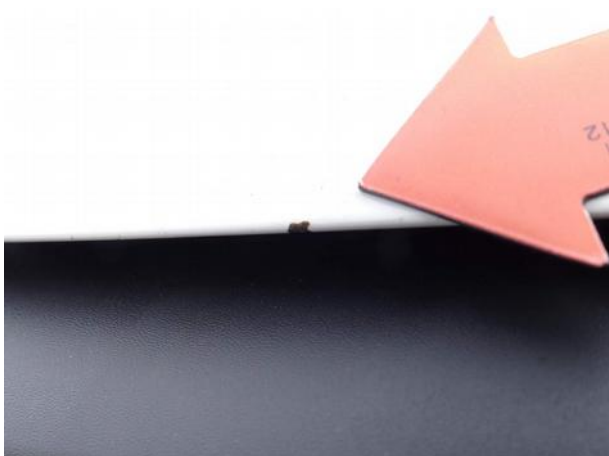
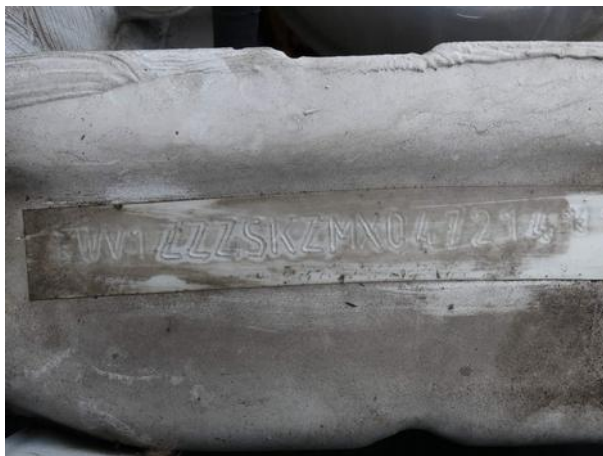
Dokumentacja fotograficzna do opinii CFM202604010



Dokumentacja fotograficzna do opinii CFM202604010



Dokumentacja fotograficzna do opinii CFM202604010





Dokumentacja fotograficzna do opinii CFM202604010



Dokumentacja fotograficzna do opinii CFM202604010









Dokumentacja fotograficzna do opinii CFM202604010

