

**„Moto-Expert Marcin Stachurka”**  
Moto-Expert Marcin Stachurka  
51-519 Wrocław, ul. Gitarowa 37

**OCENA TECHNICZNA**  
**Nr CFM202604160**  
**Data badania – 23 kwietnia 2026r.**  
**Rzeczoznawca - Marcin Stachurka**

**Zleceniodawca:** Carefleet S.A.  
**Adres:** ul. Legnicka 48 bud. C-D, 54-202 Wrocław  
**Zakres oceny:** Określenie wartości pojazdu dla potrzeb sprzedaży w trybie przetargu.

**Dane techniczne:**

Nr rejestracyjny: DW8UT59

Marka pojazdu: AUDI  
Model: A4 35 TDI MHEV S TRONIC KOMBI  
Kolor: NIEBIESKI

Oznaczenie: AUDI A4 35 TDI MHEV S TRONIC KOMBI  
Rodzaj nadwozia: Kombi  
Rodzaj pojazdu: Samochód osobowy  
Liczba drzwi: 5  
Liczba miejsc: 5  
Wskazania licznika [km]: 141571  
Nr fabryczny (VIN): WAUZZZF48PA045734  
Rok produkcji: 2023  
Rok produkcji – uwaga: Pojazd z polskiej sieci dealerskiej.  
Masa całkowita (kg): 2165  
Masa własna (kg): 1600  
Rodzaj paliwa: Hybryda  
Norma EURO: 6  
Typ silnika: ZS EE  
Układ/liczba cyl.: R4  
Pojemność [cm<sup>3</sup>]: 1968  
Moc [kW]: 120.00

Data pierwszej rejestracji w kraju: 07.02.2023

Pojazd zbadano w Magnicach k/Wrocławia na parkingu EFL S.A. w obecności zleceniodawcy.

**UWAGI:**

Pojazd zarejestrowany Carefleet S. A.  
na:

1. Dowód rejestracyjny: DR/BAT0581051
2. Data następnego badania technicznego: 06.02.2028r.
3. Kluczyki ilość kompletów: 1
4. Dokumentacja eksploatacyjna pojazdu: instrukcja obsługi - jest, książka przeglądów - brak
5. 1. Termin badania technicznego: 2028-02-06  
2. Instrukcja obsługi - pojazd wyposażony. Książka serwisowa w formie elektronicznej w

bazie producenta.

3. Przebiegu pojazdu nie weryfikowano, przyjęto na podstawie wskazań drogomierza.

## **WYNIKI BADANIA :**

**I. Silnik stwierdzono:** Układ smarowania - poziom oleju na wskaźniku kontrolnym – powyżej min. Poziom cieczy w zbiorniku wyrównawczym układu chłodzenia – powyżej min. Rozruch oraz praca silnika w warunkach parkingowych w normie. Komora silnika zabrudzona eksploatacyjnie. Zaleca się sprawdzenie pracy silnika w warunkach drogowych.

**II. Podwozie stwierdzono:** Działanie układu hamulcowego i kierowniczego w warunkach parkingowych w normie. Układ wydechowy – pokryty korozją. Zaleca się sprawdzenie układów podwozia pojazdu w warunkach drogowych.

**III. Układ przeniesienia napędu stwierdzono:** Skrzynia biegów – automatyczna. Działanie skrzyni biegów w warunkach parkingowych w normie. Napęd na oś przednia. Zaleca się sprawdzenie układów przeniesienia napędu w warunkach serwisowych i wykonanie przeglądu. Obręcze kół ze stopów lekkich - 4 sztuki z drobnymi zarysowaniami. Koło dojazdowe - obręcz stalowa. Podnośnik, klucz do kół - pojazd wyposażony.

**IV. Nadwozie stwierdzono:** Barwa nadwozia – niebieska z efektem metalicznym. Zderzak przedni – drobne zarysowania i odpryski lakieru na poszyciu zewnętrznym. Szyba czołowa – miejscowe odpryski i drobne zarysowania na powierzchni zewnętrznej. Pokrywa komory silnika – drobne miejscowe zagięcie, ubytek powłoki lakierowej, drobne zarysowania i odpryski powłoki lakierowej. Reflektory przednie - drobne zarysowania. Błotnik prawy – drobne zarysowania. Lustro boczne prawe - drobne zarysowania. Drzwi prawe przednie – drobne odpryski i zarysowania. Drzwi prawe tylne – drobne odpryski i zarysowania. Poszycie tylne boku prawego – drobne zarysowania powłoki lakierowej. Próg prawy - drobne odpryski i zarysowania. Zderzak tylny – drobne odpryski i zarysowania powłoki lakierowej na poszyciu zewnętrznym. Lampy tylne - drobne zarysowania. Drzwi tyłu nadwozia – drobne zarysowania powłoki lakierowej. Próg lewy - drobne odpryski i zarysowania. Poszycie tylne boku lewego – miejscowe zagięcie, drobne odpryski i zarysowania powłoki lakierowej. Drzwi lewe tylne – drobne odpryski i zarysowania. Drzwi lewe przednie – drobne odpryski i zarysowania. Lustro boczne lewe - drobne zarysowania. Błotnik lewy – miejscowe zarysowania z ubytkiem powłoki lakierowej, drobne zarysowania. Dach – drobne zarysowania powłoki lakierowej.

Zmierzona grubość powłoki lakierowej zewnętrznych metalowych elementów nadwozia:

Pokrywy komory silnika: do 124um,

Błotnika prawego: do 110um,

Drzwi prawych przednich: do 126um,

Drzwi prawych tylnych: do 262um,

Poszycia prawego tylnego: do 112um,

Dachu: do 123um,

Drzwi tyłu nadwozia: do 101um,

Poszycia lewego tylnego: do 202um,

Drzwi lewych tylnych: do 143um,

Drzwi lewych przednich: do 153um,

Błotnika lewego: do 194um.

Podane przedziały grubości powłoki lakierowej, dotyczą punktów pomiarowych. Nie mogą być traktowane jako gwarancja, że grubość powłoki lakierowej w innych punktach nie wykracza poza te przedziały. Pomiar powłoki lakierowej został wykonany urządzeniem będącym w posiadaniu rzeczoznawcy. Pomiar wykonany innym przyrządem może się różnić.

**V. Wnętrze stwierdzono:** Deska rozdzielcza, konsola środkowa, poszycia tapicerskie drzwi i wnętrza pojazdu – miejscowe zarysowania z ubytkami tworzywa. Poszycia tapicerskie foteli przednich, kanapy tylnej, wykładzin podłogi i podsufitki – miejscowo zabrudzone. Wnętrze przestrzeni bagażowej -

miejscowe zarysowania i przetarcia powierzchni poszyć. Układ klimatyzacji wymaga sprawdzenia szczelności, uzupełnienia czynnika roboczego oraz oczyszczenia parownika i układu dolotowego powietrza do wnętrza.

#### **VI. Wyposażenie, stwierdzono:** Radioodtwarzacz fabryczny.

Asystent pasa ruchu.

Reflektory w technologii led.

Łopatki do zmiany biegów.

Ostrzeżenie o prędkości.

Zalecane przerwy.

Audi PreSense.

#### **VII. Wyposażenie dodatkowe:**

- ABS
- Automatyczna skrzynia biegów
- Czujnik odległości przy parkowaniu - przód i tył
- Czujniki ciśnienia w ogumieniu
- Dostęp komfortowy
- Elektrycznie otwieranie/zamykanie klapy bagażnika
- Elektrycznie podnoszone szyby przednie i tylne
- Elektrycznie sterowany hamulec postojowy
- Felgi aluminiowe
- Fotele przednie z funkcją podgrzewania
- Immobilizer
- Kierownica skórzana
- Kierownica wielofunkcyjna
- Klimatyzacja automatyczna
- Komputer pokładowy
- Lakier metalik
- Lusterka boczne regulowane elektrycznie i ogrzewane
- Poduszka kierowcy
- Poduszka Pasażera
- Poduszki boczne
- Poduszki-System kurtyn
- Przyciemniane szyby tylne (tylne boczne drzwi oraz przestrzeń bagażowa)
- Relingi dachowe
- Roleta bagażnika
- System kontroli trakcji
- Światła do jazdy dziennej
- Tempomat
- Wspomaganie układu kierowniczego
- Zamek centralny zdalnie sterowany
- Zderzaki w kolorze nadwozia

#### **VIII. Ogumienie :**

<b>Opona</b>	<b>Producent</b>	<b>Rozmiar</b>	<b>Stopień zużycia (szacunkowo)</b>
Lewy przód	Yokohama BluEarth	225/50R17	45%
Prawy przód	Yokohama BluEarth	225/50R17	45%
Lewy tył	Yokohama BluEarth	225/50R17	45%
Prawy tył	Yokohama BluEarth	225/50R17	45%
Koło dojazdowe	LingLong	T125/70R19	10%

---

Sporządzono w 2 egzemplarzach.

Do oceny dołączono 59 fotografii cyfrowych.

**Niniejsza opinia nie jest ekspertyzą stanu technicznego pojazdu ani gwarancją niezawodności zespołów i podzespołów pojazdu, została sporządzona wyłącznie na podstawie oględzin w warunkach istniejących w miejscu badania. Opinia określa wyłącznie szacunkową wartość rynkową pojazdu i może być wykorzystana tylko przez zlecającego. Sporządzający opinię zastrzega się, że nie ponosi odpowiedzialności za wady ukryte pojazdu, wady prawne, błędy w dokumentacji pojazdu i błędy montażu. Opinia została sporządzona bezstronnie.**

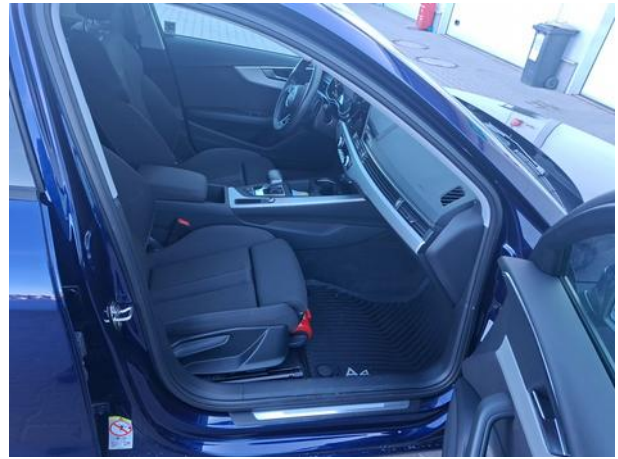
Rzeczoznawca , data: 29 kwietnia 2026

.....

Dokumentacja fotograficzna do opinii CFM202604160

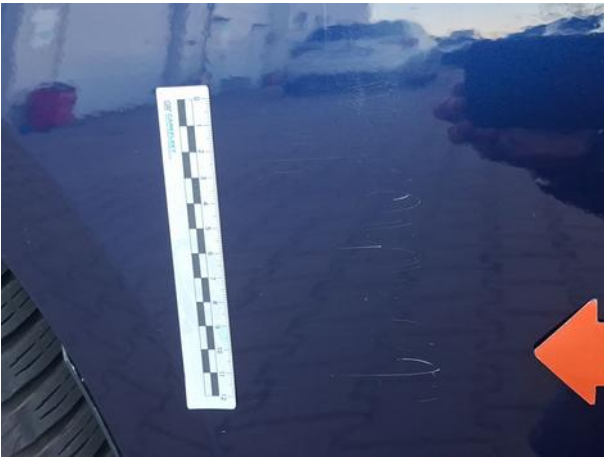


Dokumentacja fotograficzna do opinii CFM202604160



Dokumentacja fotograficzna do opinii CFM202604160





Dokumentacja fotograficzna do opinii CFM202604160







Dokumentacja fotograficzna do opinii CFM202604160

