

„eRzecznawcy Królewicz i Wspólnicy Sp.Jawna”
ul. Kopijników 75A, 03-274 Warszawa

OCENA TECHNICZNA
Nr CFM202602063
Data badania – 10 lutego 2026r.
Rzecznawca - Piotr Kucharski

Zleceniodawca: Carefleet S.A.
Adres: ul. Legnicka 48 bud. C-D, 54-202 Wrocław
Zakres oceny: Określenie wartości pojazdu dla potrzeb sprzedaży w trybie przetargu.

Dane techniczne:

Nr rejestracyjny: WX8427C

Marka pojazdu: HONDA
Model: CIVIC
Kolor: czarny

Rodzaj nadwozia: Sedan
Rodzaj pojazdu: osobowy
Liczba drzwi: 4
Liczba miejsc: 5
Wskazania licznika [km]: 82542
Nr fabryczny (VIN): NLAFC1540LW104774
Rok produkcji: 2020
Rok produkcji – uwaga: Pojazd z polskiej sieci dealerskiej
Masa całkowita (kg): 1740
Masa własna (kg): 1289
Rodzaj paliwa: Benzyna
Norma EURO: 6
Typ silnika: zapłon iskrowy
Układ/liczba cyl.: R4
Pojemność [cm³]: 1498
Moc [kW]: 134.00

Data pierwszej rejestracji w kraju: 10.12.2020

Pojazd zbadano w Magnicach k/Wrocławia na parkingu EFL S.A. w obecności zleceniodawcy.

UWAGI:

Pojazd zarejestrowany CAREFLEET S.A. ul. Legnicka 48 bud. C-D 54-202 Wrocław
na:

1. Dowód rejestracyjny: DR/BAQ 4771671
2. Data następnego badania technicznego: 10.12.2026r.
3. Kluczyki ilość kompletów: 2 (Dwa klucze zintegrowane z pilotem centralnego zamka)
4. Dokumentacja eksploatacyjna pojazdu: instrukcja obsługi - jest, książka przeglądów - jest
5. Brak wpisów w książce serwisowej

WYNIKI BADANIA :

I. Silnik stwierdzono: Układ smarowania - poziom oleju na wskaźniku kontrolnym w normie. Poziom cieczy w zbiorniku wyrównawczym układu chłodzenia - powyżej min. Rozruch i praca silnika w warunkach parkingowych w normie. Komora silnika zabrudzona eksploatacyjnie. Zaleca się sprawdzenie pracy silnika w warunkach drogowych.

II. Podwozie stwierdzono: Działanie układu hamulcowego i kierowniczego w warunkach parkingowych w normie. Zaleca się sprawdzenie układów podwozia pojazdu w warunkach drogowych.

III. Układ przeniesienia napędu stwierdzono: Obręcze kół - aluminiowe 4 sztuk. Skrzynia biegów - manualna 6 biegowa. Działanie skrzyni biegów w warunkach parkingowych w normie. Napęd na przednią oś. Zaleca się sprawdzenie układów przeniesienia napędu w warunkach warsztatowych i wykonanie przeglądu.

IV. Nadwozie stwierdzono: Barwa nadwozia czarna.

Zderzak przód: Zarysowania

Szyba czołowa: Odpryski

Lusterko PL: Zarysowania

Dach: Wgniecenia

Listwa dachu: Uszkodzenia mechaniczne

Błotnik TL: Zarysowania

Pokrywa bagażnika: Zarysowania

Zderzak tył: Zarysowania

Felgi: Zarysowania

Drzwi TP: Zarysowania

Drzwi PP: Zarysowania

Zmierzona grubość powłoki lakierowej: pokrywa P - 210 μ m, błotnik PP - 210 μ m, drzwi PP - 140 μ m, drzwi TP - 130 μ m, poszycie TP - 160 μ m, pokrywa T - 110 μ m, poszycie TL - 120 μ m, drzwi TL - 130 μ m, drzwi PL - 150 μ m, błotnik PL - 160 μ m, dach - 140 μ m, próg L - 100 μ m, próg P - 100 μ m

V. Wnętrze stwierdzono: Tapicerka fotela PL: Zabrudzenia, Przepalenia poszycia

Podłokietnik P: Przepalenia poszycia

Tapicerki foteli, drzwi: Zarysowania, Zabrudzenia

Przestrzeń bagażowa: Zarysowania, Zabrudzenia

Deska rozdzielcza: Zarysowania

Układ klimatyzacji wymaga sprawdzenia szczelności, uzupełnienia czynnika roboczego oraz oczyszczenia parownika i układu dolotowego powietrza do wnętrza.

VI. Wyposażenie, stwierdzono: ABS

Airbag 6 sztuk: poduszki powietrzne czołowe i boczne dla kierowcy i pasażera, kurtyny powietrzne

Antena dachowa, płetwa rekina

Automatycznie włączane światła (czujnik zmierzchu)

BA - system wspomagania hamowania awaryjnego

Bezprzewodowy system obsługi telefonu Bluetooth (HFT)

Czujnik deszczu

Czujniki parkowania - przód i tył

Drążek zmiany biegów aluminiowy

DWS - System monitorowania ciśnienia w oponach

EBD - elektroniczny rozdział sił hamowania

ESS - System ostrzegania o awaryjnym hamowaniu
Felgi aluminiowe 17 z ogumieniem
Fotel kierowcy z elektryczną regulacją podparcia lędźwiowego
Fotele przednie ogrzewane
Fotele tylne ogrzewane
Fotele tylne składane w stosunku 60:40
Funkcja automatycznego opuszczania i podnoszenia szyb przednich
Funkcja automatycznego opuszczania i podnoszenia szyb tylnych
Funkcja Coming Home/Leaving Home - czasowy wyłącznik świateł
Gniazdo zasilania (przód)
Hamulec ręczny elektryczny
HSA - System wspomagania ruszania na wzniesieniu
Immobilizer
Inteligentny ogranicznik prędkości maksymalnej
Kamera cofania
Kierownica skórzana
Kierownica ze sterowaniem radia
Kieszeń w oparciu fotela pasażera
Klamki zewnętrzne w kolorze nadwozia
Klimatyzacja automatyczna, dwustrefowa
Kluczyki z systemem zdalnego sterowania (2 sztuki)
Kolumna kierownicy regulowana w dwóch płaszczyznach
Konsola centralna z podłokietnikiem i schowkiem
Kratka wlotu powietrza - czarna
Listwy chromowane wokół okien bocznych
Lusterka boczne regulowane elektrycznie i ogrzewane
Lusterka boczne składane elektrycznie
Lusterka zewnętrzne w kolorze nadwozia z migaczami
Lusterko w osłonie przeciwsłonecznej kierowcy
Lusterko w osłonie przeciwsłonecznej pasażera
Mocowanie fotelika dziecięcego ISOFIX
Nakładki pedałów aluminiowe
Odbiornik radia cyfrowego DAB+
Oświetlenie bagażnika
Oświetlenie do czytania
Oświetlenie schowka
Oświetlenie wnęki pod konsolą centralną
Oświetlenie wnętrza z przodu i z tyłu w podsufitce
Pasy bezpieczeństwa z napinaczami przednie i tylne
Podłokietnik centralny z uchwytem na kubek na tylnych siedzeniach
Podświetlane lusterka w osłonach przeciwsłonecznych
Podświetlenie kokpitu
Podświetlenie wskaźników - kolor niebieski
Reflektory przednie LED
Regulacja wysokości fotela kierowcy manualna
Spryskiwacze reflektorów
System alarmowy ze zdalnym sterowaniem
System audio - 8 głośników
System Auto Stop
System automatycznych świateł drogowych HSS
System ECON
System multimedialny Honda CONNECT+ (nawigacja, 7'' ekran dotykowy, AM/FM/DAB+, radio internetowe, AHATM)
System ograniczający skutki kolizji (CMBS)
System ostrzegania o zjeżdżaniu z pasa ruchu

System ostrzegania przed kolizją
System rozpoznawania znaków drogowych TSR
System utrzymywania pojazdu na pasie ruchu (LKAS)
System zapobiegania zjeżdżaniu z pasa ruchu
Szyby przednie i tylne regulowane elektrycznie
Światła do jazdy dziennej diodowe (LED)
Światła przeciwmgielne
Tapicerka materiałowa
Tempomat adaptacyjny (ACC)
Układ automatycznego utrzymania hamulca
USB/HDMI x2
VSA - system stabilizacji toru jazdy
Wskaźnik optymalnego momentu zmiany biegu
Wspomaganie układu kierowniczego, elektryczne, adaptacyjne
Wyłącznik poduszki powietrznej pasażera
Wyświetlacz kolorowy, wielofunkcyjny
Zagłówki przednie ograniczające obrażenia kręgosłupa szyjnego
Zdalne domykanie szyb
Zdalne składanie lusterek
Zestaw naprawczy do opon
Lakier metalik

VII. Wyposażenie dodatkowe:

VIII. Ogumienie :

Opona	Producent	Rozmiar	Stopień zużycia (szacunkowo)
PL - zima	Falkern	215/50R17	20%
PP - zima	Falkern	215/50R17	20%
TL - zima	Falkern	215/50R17	20%
TP - zima	Falkern	215/50R17	20%

Sporządzono w 2 egzemplarzach.

Do oceny dołączono 133 fotografii cyfrowych.

Niniejsza opinia nie jest ekspertyzą stanu technicznego pojazdu ani gwarancją niezawodności zespołów i podzespołów pojazdu, została sporządzona wyłącznie na podstawie oględzin w warunkach istniejących w miejscu badania. Opinia określa wyłącznie szacunkową wartość rynkową pojazdu i może być wykorzystana tylko przez zlecającego. Sporządzający opinię zastrzega się, że nie ponosi odpowiedzialności za wady ukryte pojazdu, wady prawne, błędy w dokumentacji pojazdu i błędy montażu. Opinia została sporządzona bezstronnie.

Rzecznawca , data: 10 lutego 2026

.....



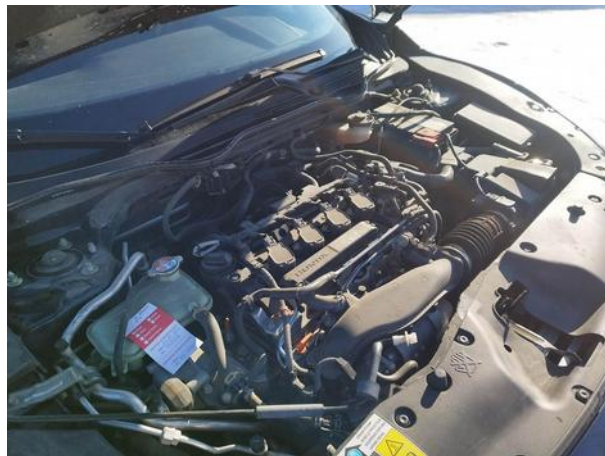
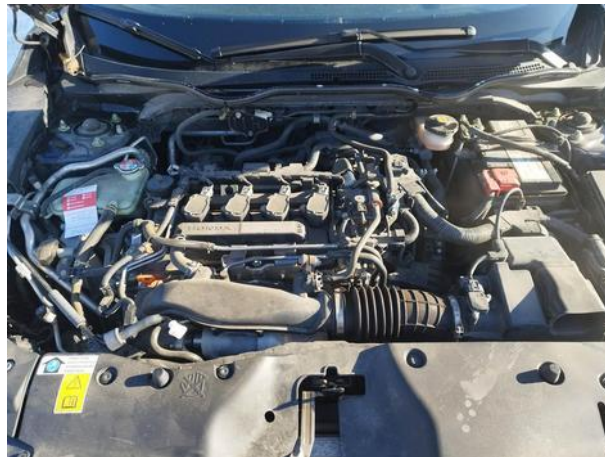




Dokumentacja fotograficzna do opinii CFM202602063



Dokumentacja fotograficzna do opinii CFM202602063



Dokumentacja fotograficzna do opinii CFM202602063

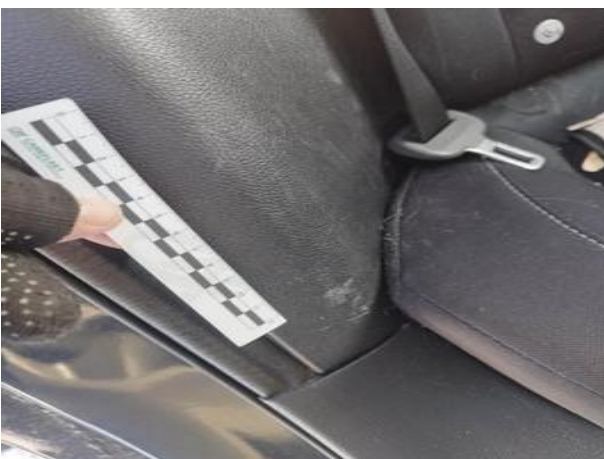




Dokumentacja fotograficzna do opinii CFM202602063

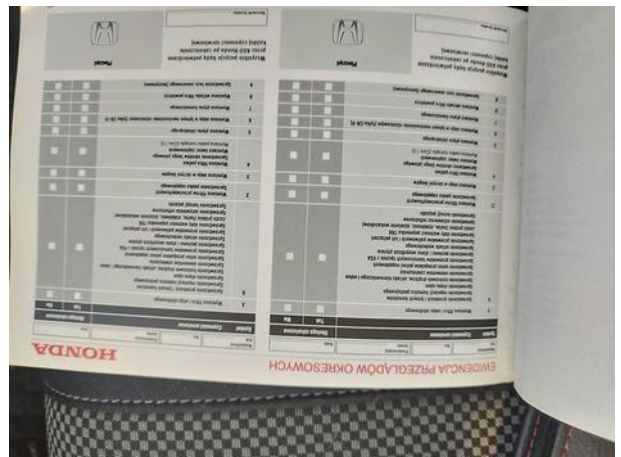








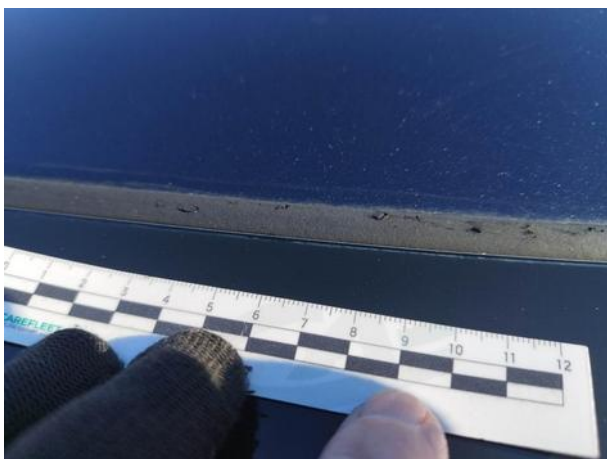
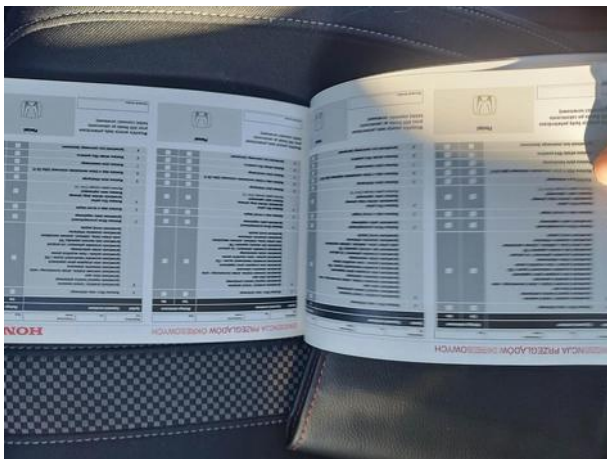
Dokumentacja fotograficzna do opinii CFM202602063



ENIENCA PRZEGLĄDÓW OKRESOWYCH

Przebieg (km)	Przebieg (miesiące)	Przebieg (miesiące)	Przebieg (miesiące)	Przebieg (miesiące)	Przebieg (miesiące)
0	1	2	3	4	5
1000	1	2	3	4	5
2000	1	2	3	4	5
3000	1	2	3	4	5
4000	1	2	3	4	5
5000	1	2	3	4	5
6000	1	2	3	4	5
7000	1	2	3	4	5
8000	1	2	3	4	5
9000	1	2	3	4	5
10000	1	2	3	4	5
11000	1	2	3	4	5
12000	1	2	3	4	5
13000	1	2	3	4	5
14000	1	2	3	4	5
15000	1	2	3	4	5
16000	1	2	3	4	5
17000	1	2	3	4	5
18000	1	2	3	4	5
19000	1	2	3	4	5
20000	1	2	3	4	5
21000	1	2	3	4	5
22000	1	2	3	4	5
23000	1	2	3	4	5
24000	1	2	3	4	5
25000	1	2	3	4	5
26000	1	2	3	4	5
27000	1	2	3	4	5
28000	1	2	3	4	5
29000	1	2	3	4	5
30000	1	2	3	4	5

Dokumentacja fotograficzna do opinii CFM202602063









Dokumentacja fotograficzna do opinii CFM202602063

