

„eRzecznawcy Królewicz i Wspólnicy Sp.Jawna”
ul. Kopijników 75A, 03-274 Warszawa

OCENA TECHNICZNA
Nr CFM202512097
Data badania – 17 grudnia 2025r.
Rzecznawca - Piotr Kucharski

Zleceniodawca: Carefleet S.A.
Adres: ul. Legnicka 48 bud. C-D, 54-202 Wrocław
Zakres oceny: Określenie wartości pojazdu dla potrzeb sprzedaży w trybie przetargu.

Dane techniczne:

Nr rejestracyjny: SK526XA

Marka pojazdu: FORD
Model: TRANSIT CONNECT
Kolor: biały

Rodzaj nadwozia: Furgon
Rodzaj pojazdu: Ciężarowy
Liczba drzwi: 5
Liczba miejsc: 5
Wskazania licznika [km]: 123739
Nr fabryczny (VIN): WF07XXWPG7NB47876
Rok produkcji: 2022
Rok produkcji – uwaga: Pojazd z polskiej sieci dealerskiej
Masa całkowita (kg): 2405
Masa własna (kg): 1659
Ładowność (kg): 746
Rodzaj paliwa: Olej napędowy
Norma EURO: 6
Typ silnika: zapłon samoczynny
Układ/liczba cyl.: R4
Pojemność [cm³]: 1498
Moc [kW]: 88.00

Data pierwszej rejestracji w kraju: 12.12.2022

Pojazd zbadano w Magnicach k/Wrocławia na parkingu EFL S.A. w obecności zleceniodawcy.

UWAGI:

Pojazd zarejestrowany CAREFLEET S.A. ul. Legnicka 48 bud. C-D 54-202 Wrocław
na:

1. Dowód rejestracyjny: DR/BAS 4409303
2. Data następnego badania technicznego: 12.12.2027r.
3. Kluczyki ilość kompletów: 2 (Dwa klucze zintegrowane z pilotem centralnego zamka)
4. Dokumentacja eksploatacyjna pojazdu: instrukcja obsługi - jest, książka przeglądów - jest
5. Brak informacji o wpisach w książce serwisowej

WYNIKI BADANIA :

I. Silnik stwierdzono: Układ smarowania - poziom oleju na wskaźniku kontrolnym w normie. Poziom cieczy w zbiorniku wyrównawczym układu chłodzenia - powyżej min. Rozruch i praca silnika w warunkach parkingowych w normie. Komora silnika zabrudzona eksploatacyjnie. Zaleca się sprawdzenie pracy silnika w warunkach drogowych.

II. Podwozie stwierdzono: Działanie układu hamulcowego i kierowniczego w warunkach parkingowych w normie. Zaleca się sprawdzenie układów podwozia pojazdu w warunkach drogowych.

III. Układ przeniesienia napędu stwierdzono: Obręcze kół - stalowe 4 sztuk, koło zapasowe - stalowe. Skrzynia biegów - manualna 6 biegowa. Działanie skrzyni biegów w warunkach parkingowych w normie. Napęd na przednią oś. Zaleca się sprawdzenie układów przeniesienia napędu w warunkach warsztatowych i wykonanie przeglądu.

IV. Nadwozie stwierdzono: Barwa nadwozia biała.

Szyba czołowa: Odpryski

Błotnik LP: Odpryski

Błotnik / ściana boczna LT: Odpryski

Błotnik / ściana boczna PT: Zarysowania

Drzwi PT: poszycie: Odpryski

Zderzak tył: Zarysowania

Zderzak przód: Odpryski, Zarysowania

Słupek PL: Odpryski

Słupek PP: Odpryski

Maska: Odpryski

Błotnik PP: Odpryski

Zmierzona grubość powłoki lakierowej: pokrywa P - 101 μ m, błotnik PP - 104 μ m, drzwi PP - 106 μ m, drzwi TP - 108 μ m, poszycie TP - 133 μ m, pokrywa T - 102/97 μ m, poszycie TL - 112 μ m, drzwi TL - 96 μ m, drzwi PL - 106 μ m, błotnik PL - 93 μ m, dach - 98 μ m, próg L - 68 μ m, próg P - 63 μ m

V. Wnętrze stwierdzono: Przestrzeń bagażowa: Zarysowania/ Zabrudzenia

Układ klimatyzacji wymaga sprawdzenia szczelności, uzupełnienia czynnika roboczego oraz oczyszczenia parownika i układu dolotowego powietrza do wnętrza.

VI. Wyposażenie, stwierdzono: ABS

Drzwi boczne przesuwne, prawe i lewe

ESC - elektroniczny układ stabilizacji toru jazdy

Felgi stalowe 16 z ogumieniem

Immobilizer PATS

Lakier uni

Poduszka powietrzna kierowcy

Skrzynia biegów - manualna, 6-biegowa

Szyby w drzwiach tylnych (ogrzewane)

Tapicerka materiałowa Capitol

Wycieraczka szyby tylnej

Koło zapasowe pełnowymiarowe

Pakiet Vision:

Czujnik odległości przy parkowaniu - tył

Kierownica skórzana

Kierownica skórzana

Światła przeciwmgielne z doświetlaniem zakrętów
Tempomat z regulowanym ogranicznikiem prędkości

Szyby tylne przyciemniane

VII. Wyposażenie dodatkowe:

VIII. Ogumienie :

Opona	Producent	Rozmiar	Stopień zużycia (szacunkowo)
PL - zima	Matador, Nordicca	205/60R16	50%
PP - zima	Matador, Nordicca	205/60R16	50%
TL - zima	Matador, Nordicca	205/60R16	60%
TP - zima	Matador, Nordicca	205/60R16	60%
Zapaszowe - lato	Continental , PremiumContact6	205/60R16	b.d.

Sporządzono w 2 egzemplarzach.

Do oceny dołączono 119 fotografii cyfrowych.

Niniejsza opinia nie jest ekspertyzą stanu technicznego pojazdu ani gwarancją niezawodności zespołów i podzespołów pojazdu, została sporządzona wyłącznie na podstawie oględzin w warunkach istniejących w miejscu badania. Opinia określa wyłącznie szacunkową wartość rynkową pojazdu i może być wykorzystana tylko przez zlecającego. Sporządzający opinię zastrzega się, że nie ponosi odpowiedzialności za wady ukryte pojazdu, wady prawne, błędy w dokumentacji pojazdu i błędy montażu. Opinia została sporządzona bezstronnie.

Rzecznawca , data: 17 grudnia 2025

.....

Dokumentacja fotograficzna do opinii CFM202512097



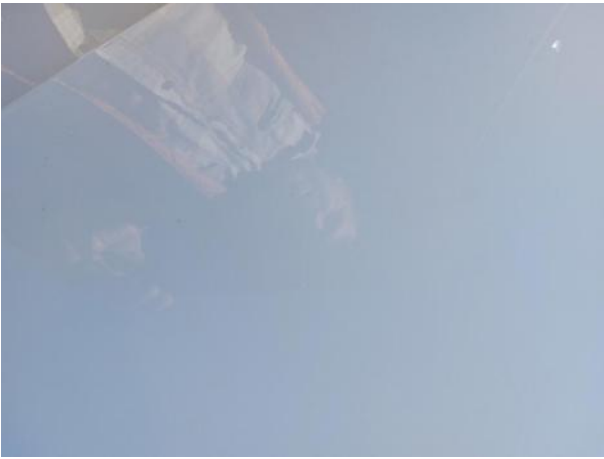
Dokumentacja fotograficzna do opinii CFM202512097



Dokumentacja fotograficzna do opinii CFM202512097

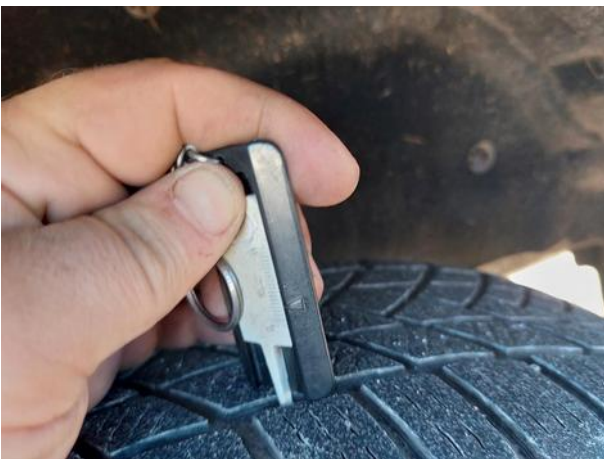
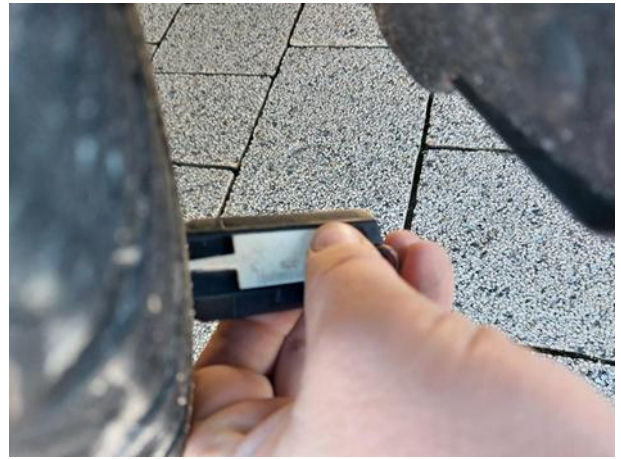


Dokumentacja fotograficzna do opinii CFM202512097

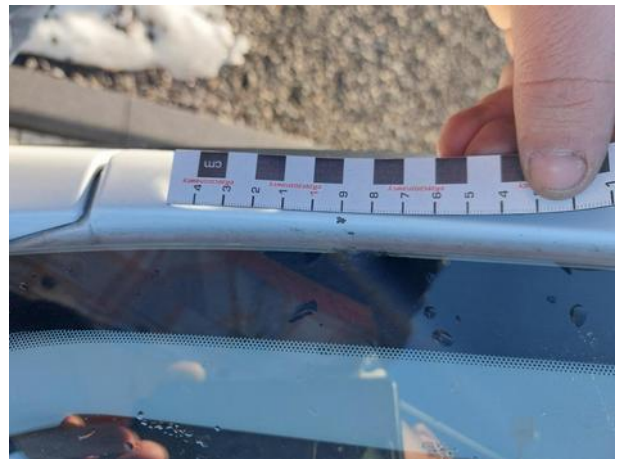
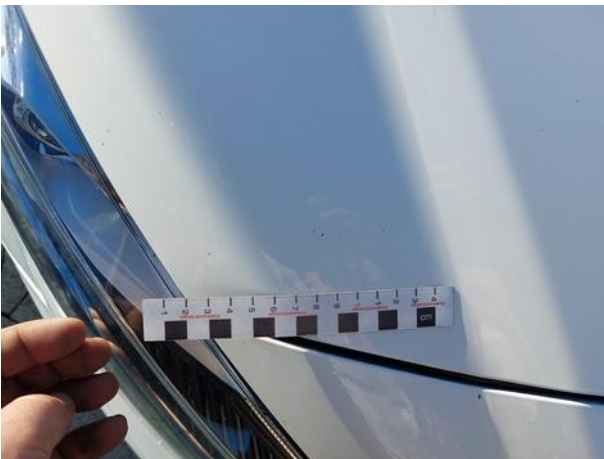
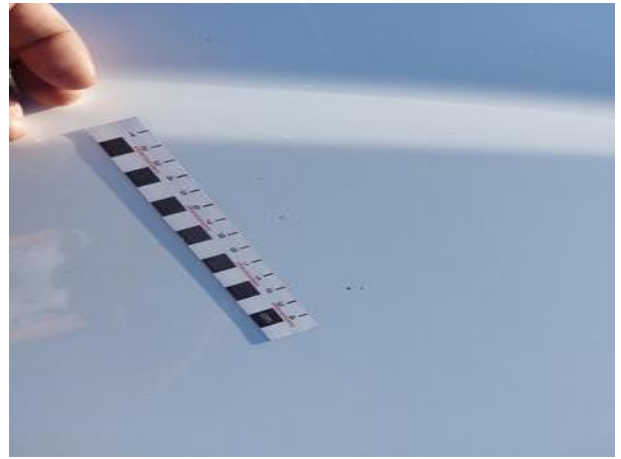
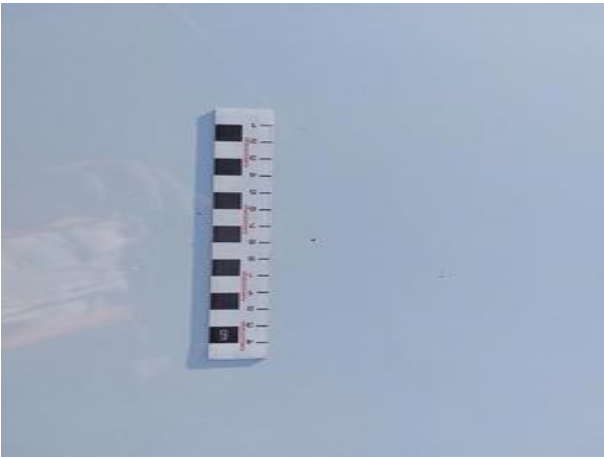


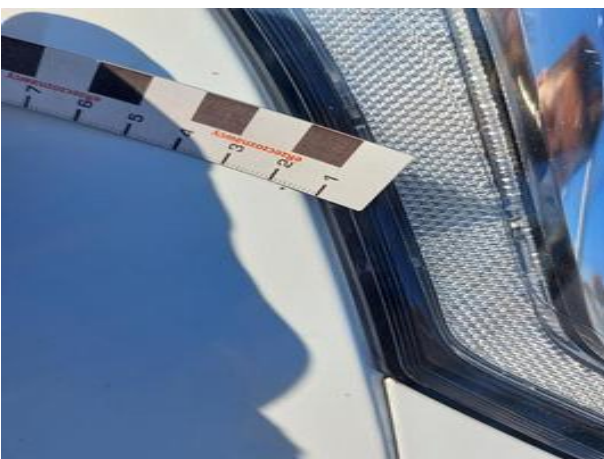




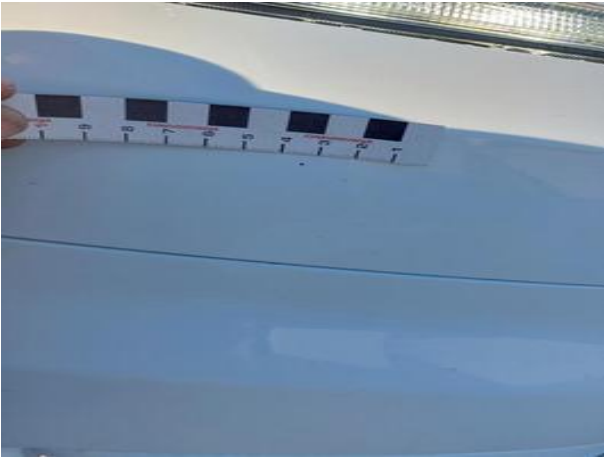


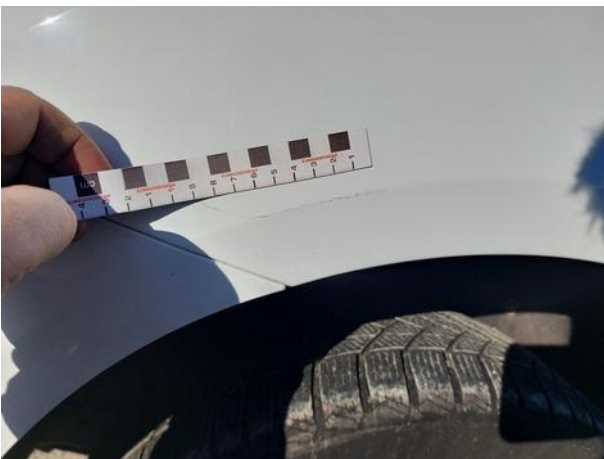
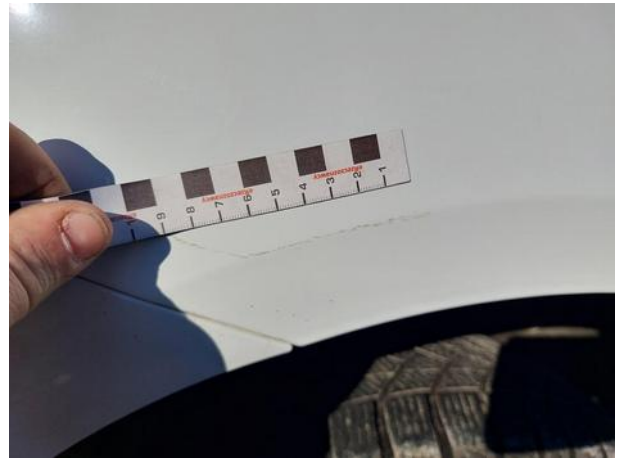
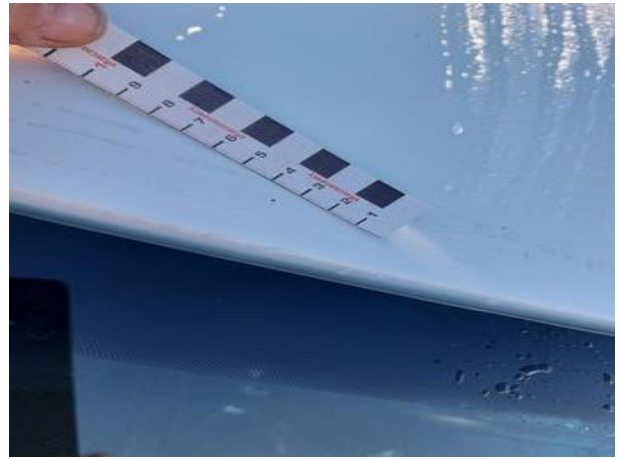
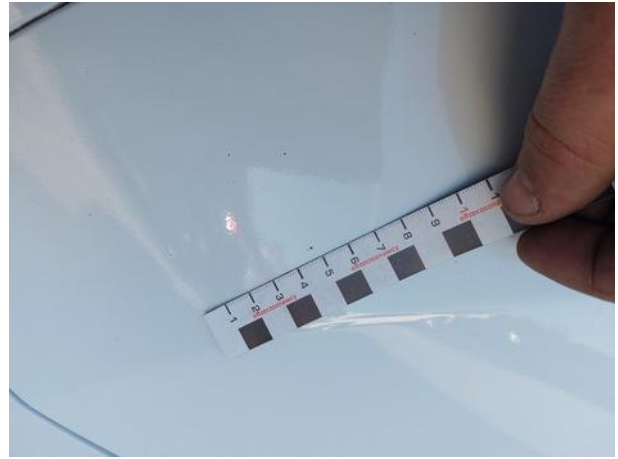
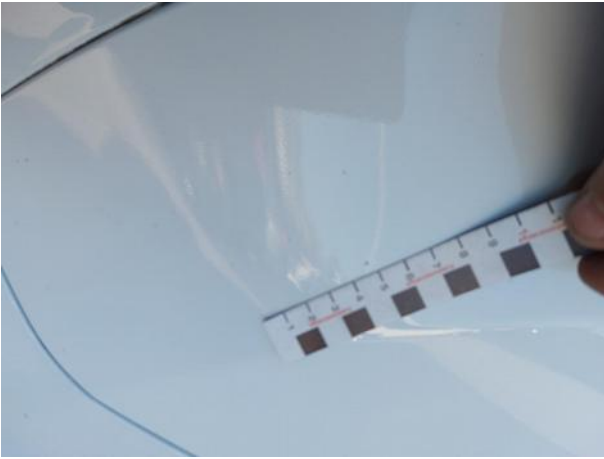




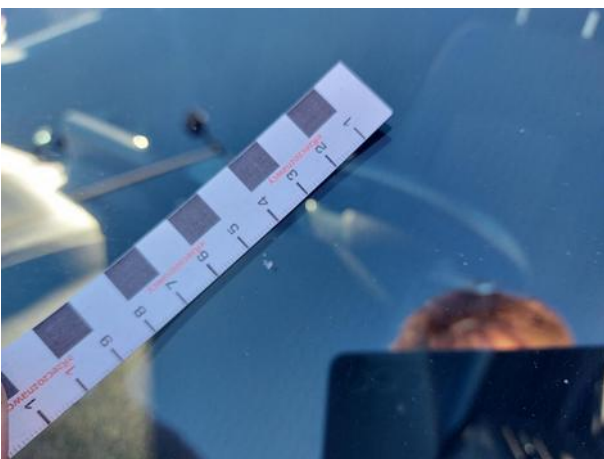
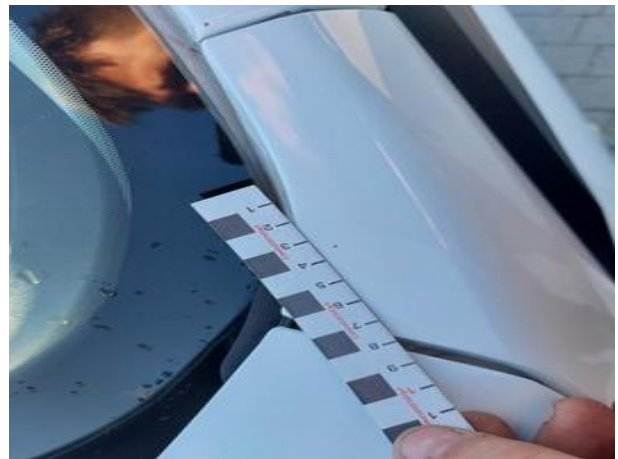


Dokumentacja fotograficzna do opinii CFM202512097









Dokumentacja fotograficzna do opinii CFM202512097

