

„eRzecznawcy Królewicz i Wspólnicy Sp.Jawna”
ul. Kopijników 75A, 03-274 Warszawa

OCENA TECHNICZNA
Nr CFM202511211
Data badania – 04 grudnia 2025r.
Rzecznawca - Piotr Kucharski

Zleceniodawca: Carefleet S.A.
Adres: ul. Legnicka 48 bud. C-D, 54-202 Wrocław
Zakres oceny: Określenie wartości pojazdu dla potrzeb sprzedaży w trybie przetargu.

Dane techniczne:

Nr rejestracyjny: SK926WY

Marka pojazdu: KIA
Model: SPORTAGE
Kolor: czarny

Rodzaj nadwozia: SUV
Rodzaj pojazdu: osobowy
Liczba drzwi: 5
Liczba miejsc: 5
Wskazania licznika [km]: 127298
Nr fabryczny (VIN): U5YYPV81GDNL054445
Rok produkcji: 2022
Rok produkcji – uwaga: Pojazd z polskiej sieci dealerskiej
Masa całkowita (kg): 2245
Masa własna (kg): 1640
Rodzaj paliwa: Benzyna
Norma EURO: 6
Typ silnika: zapłon iskrowy
Układ/liczba cyl.: R4
Pojemność [cm³]: 1598
Moc [kW]: 132.00

Data pierwszej rejestracji w kraju: 02.12.2023

Pojazd zbadano w Magnicach k/Wrocławia na parkingu EFL S.A. w obecności zleceniodawcy.

UWAGI:

Pojazd zarejestrowany CAREFLEET S.A. ul. Legnicka 48 bud. C-D 54-202 Wrocław
na:

1. Dowód rejestracyjny: DR/BAT 1373118
2. Data następnego badania technicznego: 02.12.2025r.
3. Kluczyki ilość kompletów: 2 (Dwa klucze zintegrowane z pilotem centralnego zamka)
4. Dokumentacja eksploatacyjna pojazdu: instrukcja obsługi - jest, książka przeglądów - jest
5. Liczba wpisów w książce serwisowej: 1: 113786km z dnia 01/08/2025

WYNIKI BADANIA :

I. Silnik stwierdzono: Układ smarowania - poziom oleju na wskaźniku kontrolnym w normie. Poziom cieczy w zbiorniku wyrównawczym układu chłodzenia - powyżej min. Rozruch i praca silnika w warunkach parkingowych w normie. Komora silnika zabrudzona eksploatacyjnie. Zaleca się sprawdzenie pracy silnika w warunkach drogowych.

II. Podwozie stwierdzono: Działanie układu hamulcowego i kierowniczego w warunkach parkingowych w normie. Zaleca się sprawdzenie układów podwozia pojazdu w warunkach drogowych.

III. Układ przeniesienia napędu stwierdzono: Obręcze kół - aluminiowe 4 sztuk, koło dojazdowe - stalowe. Skrzynia biegów - automatyczna. Działanie skrzyni biegów w warunkach parkingowych w normie. Napęd na przednią oś. Zaleca się sprawdzenie układów przeniesienia napędu w warunkach warsztatowych i wykonanie przeglądu.

IV. Nadwozie stwierdzono: Barwa nadwozia czarna.

Zderzak przód: Odpryski

Szyba czołowa: Odpryski

Błotnik LP: Odpryski

Drzwi LP: poszycie: Zarysowania, Zabrudzenie żywicą

Zderzak tył: Zarysowania

Błotnik / ściana boczna PT: Zarysowania

Drzwi PT: poszycie: Zarysowania

Drzwi PP: poszycie: Zarysowania

Wykładzina pokrywy silnika: Rozerwanie

Zmierzona grubość powłoki lakierowej: pokrywa P - 101 μ m, błotnik PP - 109 μ m, drzwi PP - 109 μ m, drzwi TP - 107 μ m, poszycie TP - 121 μ m, poszycie TL - 111 μ m, drzwi TL - 102 μ m, drzwi PL - 109 μ m, błotnik PL - 101 μ m, dach - 105 μ m, próg L - 72 μ m, próg P - 70 μ m

V. Wnętrze stwierdzono: Tapicerka drzwi LP: Zarysowania

Fotel LP: Zabrudzenia

Tapicerka drzwi LT: Zarysowania

Wykładzina bagażnika: Przetarcia

Tapicerka pokrywy bagażnika / drzwi tyłu: Zarysowania

Przestrzeń bagażowa / próg załadowniczy: Zarysowania

Tapicerka drzwi PT: Zarysowania

Fotel PP: Uszkodzenia mechaniczne, Zarysowania

Tapicerka drzwi PP: Zarysowania

Wykładzina lewa bagażnika: Zarysowania

Wykładzina prawa bagażnika: Zarysowania

Układ klimatyzacji wymaga sprawdzenia szczelności, uzupełnienia czynnika roboczego oraz oczyszczenia parownika i układu dolotowego powietrza do wnętrza.

VI. Wyposażenie, stwierdzono: ABS

Alarm

Asystent jazdy po autostradzie HDA

Czujnik ciśnienia w oponach

Czujnik deszczu

Czujnik odległości przy parkowaniu - przód/tył

Czujnik zmierzchu

DBC - system kontroli zjazdu ze wzniesienia

El. podnoszenie szyb, przód i tył z funkcją auto po stronie kierowcy

ESC - system stabilizacji toru jazdy

Felgi aluminiowe 18 z ogumieniem
Fotel kierowcy z elektryczną regulacją podparcia kręgosłupa
Fotel pasażera z manualną regulacją wysokości
Fotele przednie i tylne z funkcją podgrzewania
Fotele przednie regulowane elektrycznie
Funkcja automatycznego odparowywania szyby przedniej
Funkcja automatycznego otwierania i zamykania pokrywy bagażnika Smart Tailgate
Funkcja bezpieczeństwa i automatycznej pracy szyb z przodu
Funkcja przypominania o sprawdzeniu tylnych siedzeń
Funkcja wyboru trybu jazdy
Gniazdo 12V w bagażniku
Gniazdo 12V w konsoli centralnej
Gniazdo USB w konsoli centralnej do transmisji danych
Gniazdo USB-C do ładowania urządzeń przenośnych w konsoli centralnej
HAC - System wspomagający pokonywanie podjazdów
Hamulec postojowy elektryczny z funkcją Auto Hold
Immobilizer
Instalacja radiowa + 6 głośników
Kamera cofania z dynamicznymi liniami ułatwiającymi parkowanie
Kameralne oświetlenie wnętrza
Kia Connect, zestaw usług cyfrowych, wsparcie kierowcy w czasie rzeczywistym, zdalny dostęp
Kia Live - zestaw usług cyfrowych
Kierownica skórzana
Kierownica wielofunkcyjna: sterowanie systemem audio, bluetooth
Kierownica z funkcją podgrzewania
Kierownica z łopatkami zmiany biegów
Kieszenie w oparciach foteli przednich
Klamki wewnętrzne w kolorze metalicznym
Klamki zewnętrzne w kolorze nadwozia
Klimatyzacja automatyczna, 3-strefowa
Koło zapasowe, dojazdowe
Lampy LED mijania i drogowe adaptacyjne, inteligentne
Lampy tylne LED (diodowe)
LFA - asystent utrzymania auta pośrodku pasa
Listwa wykończeniowa deski rozdzielczej o strukturze włókna węglowego
Listwy okien z satynowym wykończeniem
Listwy progowe srebrne
LKA - asystent utrzymania pasa ruchu
Lusterka boczne podgrzewane
Lusterka boczne regulowane elektrycznie
Lusterka boczne składane elektrycznie
Lusterka boczne w kolorze nadwozia
Lusterka boczne z kierunkowskazami LED
Lusterko wsteczne fotochromatyczne
Ładowarka indukcyjna do telefonu o mocy 15W z funkcją chłodzenia
MCB - Autonomiczny hamulec pokolizyjny
Nawiewy dla pasażerów 2 rzędu z funkcją regulacji temperatury trzeciej strefy
OTA (Over The Air) zdalna aktualizacja oprogramowania map Europy i Rosji, 1 rok
Poduszka powietrzna kierowcy - centralna
Poduszki powietrzne boczne oraz pełnowymiarowe kurtyny powietrzne dla przednich i tylnych siedzeń
Poduszki powietrzne czołowe dla kierowcy i pasażera, system dezaktywacji poduszki powietrznej pasażerów
Pokrętło wyboru biegów typu Shift By Wire
Przedni podłokietnik ze schowkiem

Relingi dachowe
 Schowek pod podłogą bagażnika
 System autonomicznego hamowania na skrzyżowaniach FCA-JX
 System autonomicznego hamowania z funkcją wykrywania pojazdów, pieszych i rowerzystów FCA
 System inteligentnego kluczyka - otwieranie i uruchamianie pojazdu bez kluczyka, przycisk Start/Stop
 System nawigacji z 12.3-calowym ekranem, Radio, DAB, Kia Connect, Apple CarPlay, AndroidAuto
 System powiadamiania ratunkowego E-Call
 Szyba przednia akustyczna
 Szyby boczne-tylne przyciemniane
 Światła do jazdy dziennej wykonane w technologii LED
 Światła przeciwmgielne LED
 Tapicerka materiałowo-skórzana
 Tempomat aktywny z funkcją Stop and Go
 Tempomat inteligentny z ogranicznikiem prędkości ISLA
 TSA - system stabilizacji toru jazdy przyczepy
 Tylna kanapa składana i dzielona w proporcji 40:20:40
 Tylny podłokietnik z uchwytem na kubki
 Uchwyty do składania oparcie tylnej kanapy w bagażniku
 Uchwyty ISOFIX do instalacji fotelika
 Zestaw głośnomówiący z Bluetooth
 Zestaw wskaźników kierowcy z 12.3 calowym wyświetlaczem i 12.3-calowym ekranem centralnym
 Lakier metalik

VII. Wyposażenie dodatkowe:

VIII. Ogumienie :

Opona	Producent	Rozmiar	Stopień zużycia (szacunkowo)
PL - lato	Continental, Premium Contact 7	235/55 R18 100V	50%
PP - lato	Continental, Premium Contact 7	235/55 R18 100V	50%
TL - lato	Continental, Premium Contact 7	235/55 R18 100V	50%
TP - lato	Continental, Premium Contact 7	235/55 R18 100V	50%
Dojazdowe	B.D.	135/90 R17 104M	5%

Sporządzono w 2 egzemplarzach.

Do oceny dołączono 77 fotografii cyfrowych.

Niniejsza opinia nie jest ekspertyzą stanu technicznego pojazdu ani gwarancją niezawodności zespołów i podzespołów pojazdu, została sporządzona wyłącznie na podstawie oględzin w warunkach istniejących w miejscu badania. Opinia określa wyłącznie szacunkową wartość rynkową pojazdu i może być wykorzystana tylko przez zlecającego. Sporządzający opinię zastrzega się, że nie ponosi odpowiedzialności za wady ukryte pojazdu, wady prawne, błędy w dokumentacji pojazdu i błędy montażu. Opinia została sporządzona bezstronnie.

Rzecznawca , data: 04 grudnia 2025

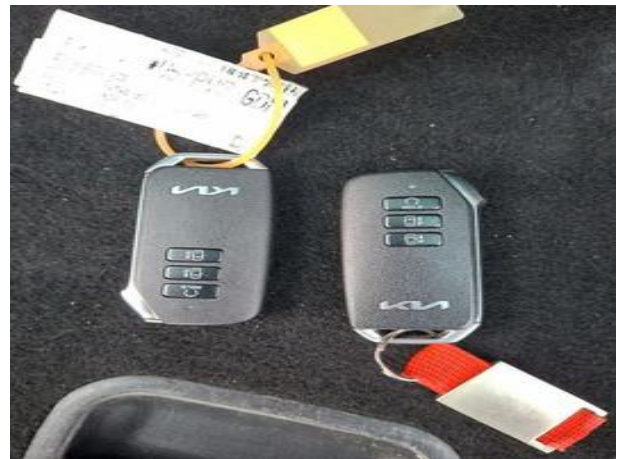
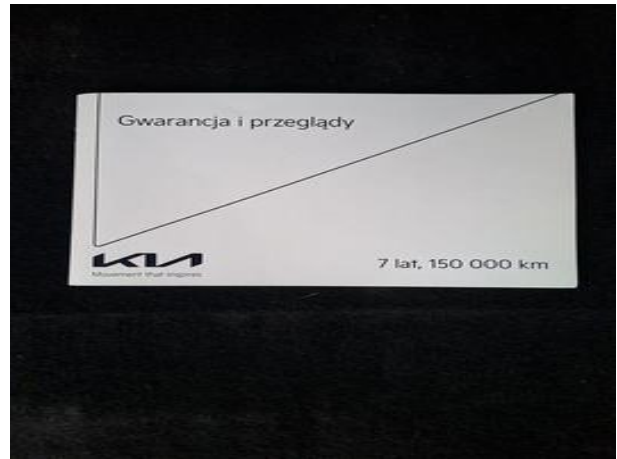
.....

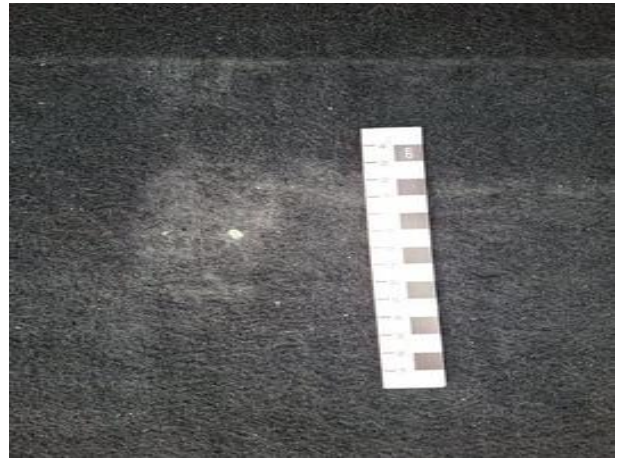
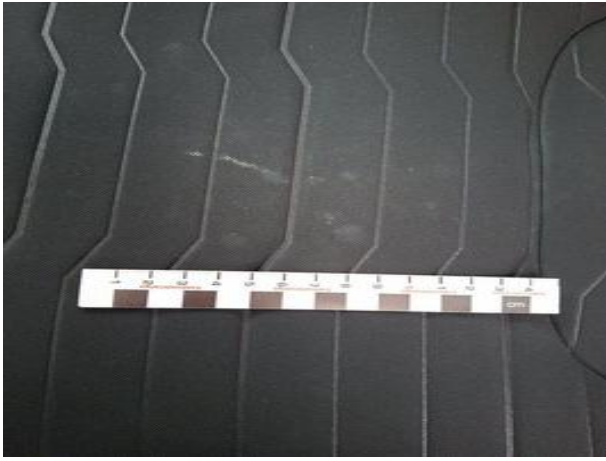
Dokumentacja fotograficzna do opinii CFM202511211





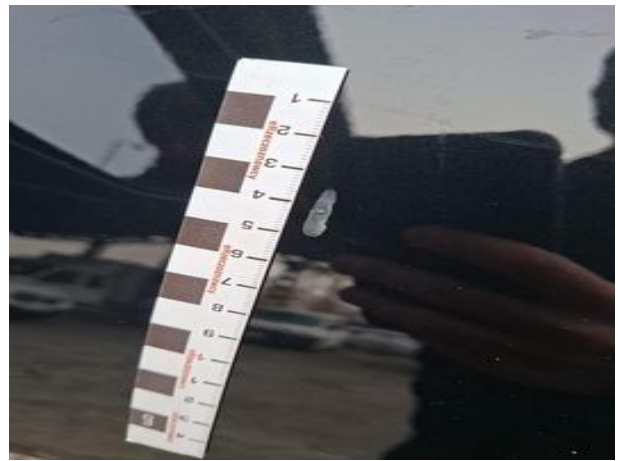
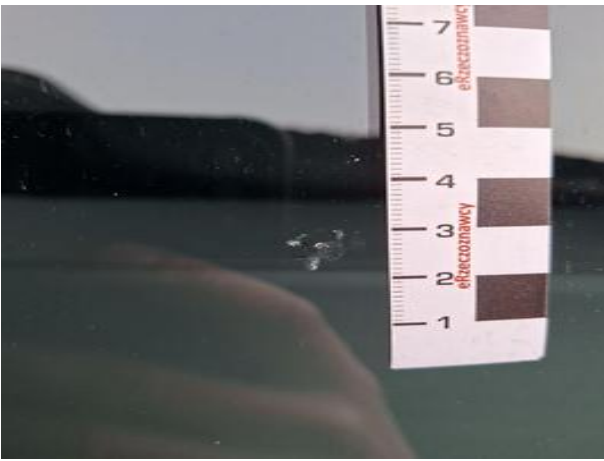
Dokumentacja fotograficzna do opinii CFM202511211

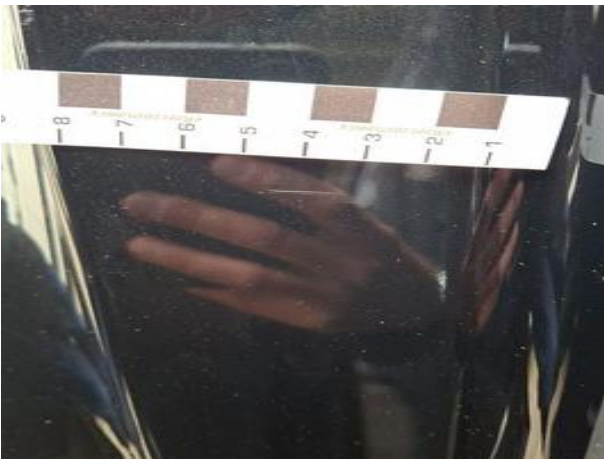












Dokumentacja fotograficzna do opinii CFM202511211

