

„eRzecznawcy Królewicz i Wspólnicy Sp.Jawna”
ul. Kopijników 75A, 03-274 Warszawa

OCENA TECHNICZNA
Nr CFM202601002
Data badania – 13 stycznia 2026r.
Rzecznawca - Dariusz Rejowski

Zleceniodawca: Carefleet S.A.
Adres: ul. Legnicka 48 bud. C-D, 54-202 Wrocław
Zakres oceny: Określenie wartości pojazdu dla potrzeb sprzedaży w trybie przetargu.

Dane techniczne:

Nr rejestracyjny: DW7TR52

Marka pojazdu: MERCEDES
Model: CITAN 110 CDI L1 420.623
Kolor: biały

Rodzaj nadwozia: Furgon
Rodzaj pojazdu: Ciężarowy
Liczba drzwi: 4
Liczba miejsc: 3
Wskazania licznika [km]: 60250
Nr fabryczny (VIN): W1V4206231U329116
Rok produkcji: 2022
Rok produkcji – uwaga: Pojazd z polskiej sieci dealerskiej
Masa całkowita (kg): 2235
Masa własna (kg): 1505
Ładowność (kg): 730
Rodzaj paliwa: Olej napędowy
Norma EURO: 6
Typ silnika: zapłon samoczynny
Układ/liczba cyl.: R4
Pojemność [cm³]: 1461
Moc [kW]: 70.00

Data pierwszej rejestracji w kraju: 03.01.2023

Pojazd zbadano w Magnicach k/Wrocławia na parkingu EFL S.A. w obecności zleceniodawcy.

UWAGI:

Pojazd zarejestrowany CAREFLEET S.A. ul. Legnicka 48 bud. C-D 54-202 Wrocław
na:

1. Dowód rejestracyjny: DR/BAT0075454
2. Data następnego badania technicznego: 03.01.2026r.
3. Kluczyki ilość kompletów: 2 (Dwa klucze zintegrowane z pilotem centralnego zamka)
4. Dokumentacja eksploatacyjna pojazdu: instrukcja obsługi - brak, książka przeglądów - brak
5. Elektroniczna książka serwisowa.

WYNIKI BADANIA :

I. Silnik stwierdzono: Układ smarowania - poziom oleju na wskaźniku kontrolnym w normie. Poziom cieczy w zbiorniku wyrównawczym układu chłodzenia - powyżej min. Rozruch i praca silnika w warunkach parkingowych w normie. Komora silnika zabrudzona eksploatacyjnie. Zaleca się sprawdzenie pracy silnika w warunkach drogowych.

II. Podwozie stwierdzono: Działanie układu hamulcowego i kierowniczego w warunkach parkingowych w normie. Zaleca się sprawdzenie układów podwozia pojazdu w warunkach drogowych.

III. Układ przeniesienia napędu stwierdzono: Zapalona kontrolka ciśnienia w kołach. Obręcze kół - stalowe 4 sztuk, koło zapasowe - stalowe. Skrzynia biegów - manualna 6 biegowa. Działanie skrzyni biegów w warunkach parkingowych w normie. Napęd na przednią oś. Zaleca się sprawdzenie układów przeniesienia napędu w warunkach warsztatowych i wykonanie przeglądu.

IV. Nadwozie stwierdzono: Barwa nadwozia biała

Zmierzona grubość powłoki lakierowej: pokrywa P - 140 μm , błotnik PP - 130 μm , drzwi PP - 140 μm , drzwi TP - 140 μm , poszycie TP - 180 μm , pokrywa T - 130 μm , poszycie TL - 140 μm , drzwi TL - 130 μm , drzwi PL - 130 μm , błotnik PL - 140 μm , dach - 140 μm , próg P - 810 μm

Wymiary przestrzeni ładunkowej: (długość 1806 mm; Pojemność przestrzeni ładunkowej 2,9 [m³])

V. Wnętrze stwierdzono: Przestrzeń bagażowa / próg załadowniczy: Zarysowania

Układ klimatyzacji wymaga sprawdzenia szczelności, uzupełnienia czynnika roboczego oraz oczyszczenia parownika i układu dolotowego powietrza do wnętrza.

VI. Wyposażenie, stwierdzono: Asystent ruszania na wzniesieniu

Asystent wspomagania koncentracji (ATTENTION ASSIST)

Czujnik deszczu i zmroku

Drzwi przesuwne z prawej strony

Drzwi tylne dwuskrzydłowe bez okna otwierane do 180 stopni

ESP - system stabilizacji toru jazdy

Felgi stalowe 15 z osłonami śrub z ogumieniem

Fotel kierowcy z manualną regulacją

Funkcja ECO Start-Stop

Gaśnica

Gwarancje 2 lata bez limitu kilometrów

Kierownica bez przycisków wielofunkcyjnych

Kierownica regulowana w dwóch płaszczyznach

Klimatyzacja manualna

Koło zapasowe

Lakier uni

Lusterka zewnętrzne regulowane elektrycznie i podgrzewane

Lusterko wsteczne wewnętrzne

Moduł komunikacyjny z kartą SIM

Pakiet gwarancyjny + 24 miesiące

Podłoga w przestrzeni pasażerskiej plastikowa

Podłokietniki drzwiowe i centralny, czarne ziarno

Poduszka powietrzna kierowcy i pasażera z przodu

Poduszki powietrzne boczne Thorax, kurtyny okienne przód

Pomoc w razie awarii

Przygotowanie do usług zdalnych plus

Radio cyfrowe (DAB)

Reflektory halogenowe

Schówek przed pasażerem, zamykany
Skrzynia biegów 6-stopniowa, manualna
Sygnał niezapiętego pasa bezpieczeństwa kierowcy i pasażera
System MB Audio z DAB
System połączenia alarmowego Mercedes-Benz
Szybkościomierz ze skalą w kilometrach
Szyby atermiczne
Szyby przednie elektrycznie sterowane
Ściana działowa pełna
Tapicerka materiałowa Caluma, czarna
Układ hamulcowy z układem ABS i ASR
Usługi Mercedes Me
Zestaw wskaźników Pixel-Matrix-Display
Czujniki parkowania, tył
Fotel pasażera dwuosobowy
Podłoga przestrzeni ładunkowej plastikowa

VII. Wyposażenie dodatkowe:

VIII. Ogumienie :

Opona	Producent	Rozmiar	Stopień zużycia (szacunkowo)
PL Zimowe	Toyo,	195/65/15	70%
PP Zimowe	Toyo,	195/65/15	70%
TL Zimowe	Toyo,	195/65/15	70%
TP Zimowe	Toyo,	195/65/15	70%
Zapasowe	b/d	195/65/15	65%

Sporządzono w 2 egzemplarzach.

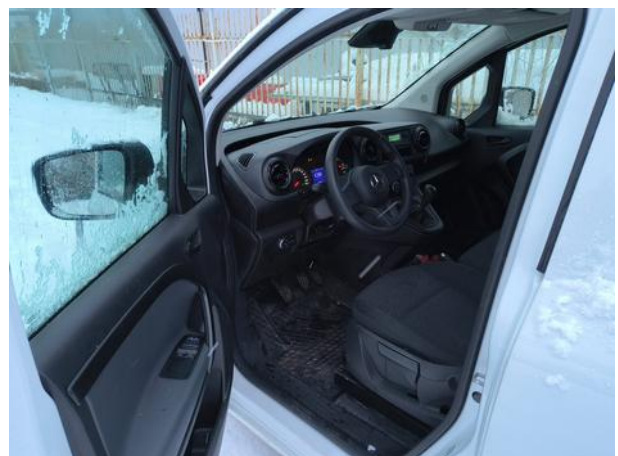
Do oceny dołączono 46 fotografii cyfrowych.

Niniejsza opinia nie jest ekspertyzą stanu technicznego pojazdu ani gwarancją niezawodności zespołów i podzespołów pojazdu, została sporządzona wyłącznie na podstawie oględzin w warunkach istniejących w miejscu badania. Opinia określa wyłącznie szacunkową wartość rynkową pojazdu i może być wykorzystana tylko przez zlecającego. Sporządzający opinię zastrzega się, że nie ponosi odpowiedzialności za wady ukryte pojazdu, wady prawne, błędy w dokumentacji pojazdu i błędy montażu. Opinia została sporządzona bezstronnie.

Rzeczoznawca , data: 13 stycznia 2026

.....

Dokumentacja fotograficzna do opinii CFM202601002



Dokumentacja fotograficzna do opinii CFM202601002









