

„eRzecznawcy Królewicz i Wspólnicy Sp.Jawna”
ul. Kopijników 75A, 03-274 Warszawa

OCENA TECHNICZNA
Nr CFM202512224
Data badania – 30 grudnia 2025r.
Rzecznawca - Piotr Kucharski

Zleceniodawca: Carefleet S.A.
Adres: ul. Legnicka 48 bud. C-D, 54-202 Wrocław
Zakres oceny: Określenie wartości pojazdu dla potrzeb sprzedaży w trybie przetargu.

Dane techniczne:

Nr rejestracyjny: DW3KU02

Marka pojazdu: OPEL
Model: CORSA
Kolor: biały

Rodzaj nadwozia: Hatchback
Rodzaj pojazdu: osobowy
Liczba drzwi: 5
Liczba miejsc: 5
Wskazania licznika [km]: 107214
Nr fabryczny (VIN): VXXKUBYHYJL4350522
Rok produkcji: 2020
Rok produkcji – uwaga: Pojazd z polskiej sieci dealerskiej
Masa całkowita (kg): 1660
Masa własna (kg): 1148
Rodzaj paliwa: Olej napędowy
Norma EURO: 6
Typ silnika: zapłon samoczynny
Układ/liczba cyl.: R4
Pojemność [cm³]: 1499
Moc [kW]: 75.00

Data pierwszej rejestracji w kraju: 26.10.2020

Pojazd zbadano w Magnicach k/Wrocławia na parkingu EFL S.A. w obecności zleceniodawcy.

UWAGI:

Pojazd zarejestrowany CAREFLEET S.A. ul. Legnicka 48 bud. C-D 54-202 Wrocław
na:

1. Dowód rejestracyjny: DR/BAQ 4278681
2. Data następnego badania technicznego: 17.10.2026r.
3. Kluczyki ilość kompletów: 2 (Dwa klucze, w tym jeden z pilotem centralnego zamka)
4. Dokumentacja eksploatacyjna pojazdu: instrukcja obsługi - jest, książka przeglądów - jest
5. Brak informacji o wpisach w książce serwisowej

WYNIKI BADANIA :

I. Silnik stwierdzono: Układ smarowania - poziom oleju na wskaźniku kontrolnym w normie. Poziom cieczy w zbiorniku wyrównawczym układu chłodzenia - powyżej min. Rozruch i praca silnika w warunkach parkingowych w normie. Komora silnika zabrudzona eksploatacyjnie. Zaleca się sprawdzenie pracy silnika w warunkach drogowych.

II. Podwozie stwierdzono: Działanie układu hamulcowego i kierowniczego w warunkach parkingowych w normie. Zaleca się sprawdzenie układów podwozia pojazdu w warunkach drogowych.

III. Układ przeniesienia napędu stwierdzono: Obręcze kół - stalowe 4 sztuk, koło dojazdowe - stalowe. Skrzynia biegów - manualna 6 biegowa. Działanie skrzyni biegów w warunkach parkingowych w normie. Napęd na przednią oś. Zaleca się sprawdzenie układów przeniesienia napędu w warunkach warsztatowych i wykonanie przeglądu.

IV. Nadwozie stwierdzono: Barwa nadwozia biała.

Zderzak przód: Odpryski

Próg prawy: Zdeformowanie / Wgniecenie / Zarysowania

Kołpak PP: Otarty

Zmierzona grubość powłoki lakierowej: pokrywa P - 93 μ m, błotnik PP - 135 μ m, drzwi PP - 126 μ m, drzwi TP - 176 μ m, poszycie TP - 386 μ m, pokrywa T - 112 μ m, poszycie TL - 97 μ m, drzwi TL - 127 μ m, drzwi PL - 132 μ m, błotnik PL - 131 μ m, dach - 115 μ m, próg L - 57 μ m, próg P - 61 μ m

V. Wnętrze stwierdzono: Podsufitka lewa: Zabrudzenia

Kanapa / fotel LT: Zabrudzenia

Układ klimatyzacji wymaga sprawdzenia szczelności, uzupełnienia czynnika roboczego oraz oczyszczenia parownika i układu dolotowego powietrza do wnętrza.

VI. Wyposażenie, stwierdzono: ABS z ESP oraz HSA

Elektryczne szyby przednie

Felgi stalowe 16 z ogumieniem

Fotel kierowcy z regulacją w 6 kierunkach (wzdłużną, wysokości, pochylenia oparcia)

Fotel pasażera z regulacją w 4 kierunkach (wzdłużną, pochylenia oparcia)

Fotele przednie komfortowe

Klamki drzwi w kolorze nadwozia

Klimatyzacja manualna

Kolumna kierownicy z regulacją położenia w dwóch płaszczyznach

Komputer pokładowy

Lakier uni

Lusterka boczne elektrycznie sterowane, podgrzewane, w kolorze czarnym

Mocowanie fotelika dziecięcego ISOFIX w 2. rzędzie foteli

Ogrzewanie elektryczne, dodatkowe

Poduszki powietrzne przednie i boczne kierowcy i pasażera oraz kurtynowe poduszki w obu rzędach

Przyciski sterowania na kierownicy

Radio Bluetooth, USB

System monitorowania ciśnienia w oponach

System ostrzegania przed kolizją (również z pieszym) i automat. hamowania przy niskich prędkościach

System przypominania o zapięciu pasów przód-tył

System wykrywania zmęczenia kierowcy

Tapicerka materiałowa Fresez, czarna

Tempomat z funkcją ogranicznika prędkości

Tylne oparcie składane, dzielone 60:40
Układ rozpoznawania znaków ograniczenia prędkości
Układ utrzymania na pasie ruchu
Wyświetlacz kolorowy 3,5" pomiędzy wskaźnikami
Zamek centralny sterowany pilotem
Czujnik odległości przy parkowaniu - tył
Koło zapasowe dojazdowe 15"

VII. Wyposażenie dodatkowe:

VIII. Ogumienie :

Opona	Producent	Rozmiar	Stopień zużycia (szacunkowo)
PL - zima	Falken	195/55 16	45%
PP - zima	Falken	195/55 16	45%
TL - zima	Falken	195/55 16	55%
TP - zima	Falken	195/55 16	55%
Dojazdowe	b.d.	b.d.	b.d.

Sporządzono w 2 egzemplarzach.

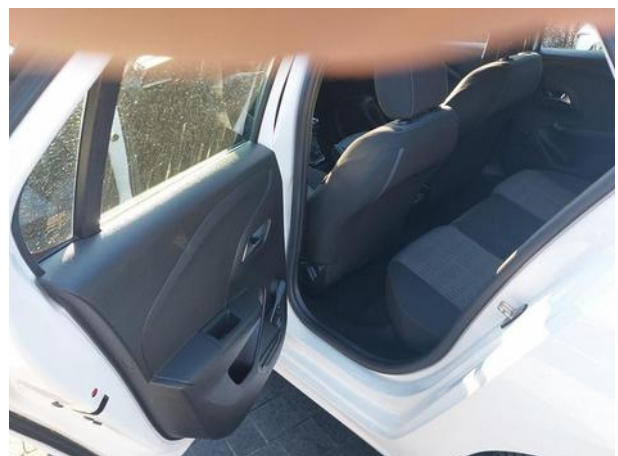
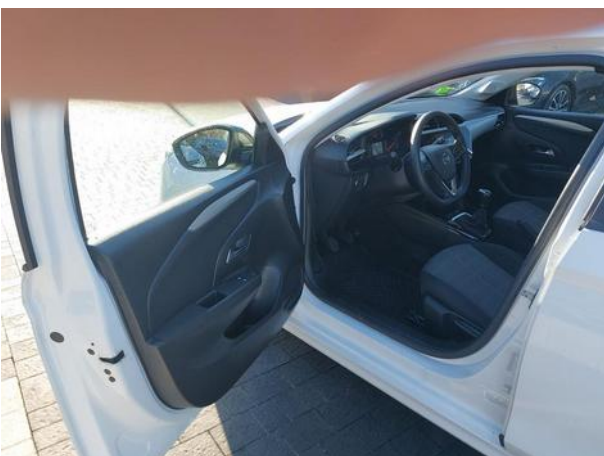
Do oceny dołączono 47 fotografii cyfrowych.

Niniejsza opinia nie jest ekspertyzą stanu technicznego pojazdu ani gwarancją niezawodności zespołów i podzespołów pojazdu, została sporządzona wyłącznie na podstawie oględzin w warunkach istniejących w miejscu badania. Opinia określa wyłącznie szacunkową wartość rynkową pojazdu i może być wykorzystana tylko przez zlecającego. Sporządzający opinię zastrzega się, że nie ponosi odpowiedzialności za wady ukryte pojazdu, wady prawne, błędy w dokumentacji pojazdu i błędy montażu. Opinia została sporządzona bezstronnie.

Rzecznawca , data: 30 grudnia 2025

.....

Dokumentacja fotograficzna do opinii CFM202512224



Dokumentacja fotograficzna do opinii CFM202512224



Dokumentacja fotograficzna do opinii CFM202512224

