

„eRzecznawcy Królewicz i Wspólnicy Sp.Jawna”
ul. Kopijników 75A, 03-274 Warszawa

OCENA TECHNICZNA

Nr CFM202512083

Data badania – 11 grudnia 2025r.

Rzecznawca - Dariusz Rejowski

Zleceniodawca: Carefleet S.A.
Adres: ul. Legnicka 48 bud. C-D, 54-202 Wrocław
Zakres oceny: Określenie wartości pojazdu dla potrzeb sprzedaży w trybie przetargu.

Dane techniczne:

Nr rejestracyjny: WI824LF

Marka pojazdu: SKODA
Model: SUPERB 2.0 TDI SCR 4X4 STYLE D
Kolor: czarny

Rodzaj nadwozia: Kombi
Rodzaj pojazdu: Osobowy
Liczba drzwi: 5
Liczba miejsc: 5
Wskazania licznika [km]: 162306
Nr fabryczny (VIN): TMBLR7NP7M7051297
Rok produkcji: 2021
Rok produkcji – uwaga: Pojazd z polskiej sieci dealerskiej
Masa całkowita (kg): 2280
Masa własna (kg): 1679
Rodzaj paliwa: Olej napędowy
Norma EURO: 6
Typ silnika: zapłon samoczynny
Układ/liczba cyl.: R4
Pojemność [cm³]: 1968
Moc [kW]: 147.00

Data pierwszej rejestracji w kraju: 21.06.2021

Pojazd zbadano w Magnicach k/Wrocławia na parkingu EFL S.A. w obecności zleceniodawcy.

UWAGI:

Pojazd zarejestrowany CAREFLEET S.A. ul. Legnicka 48 bud. C-D 54-202 Wrocław
na:

1. Dowód rejestracyjny: DR/BAR2578246
2. Data następnego badania technicznego: 20.06.2026r.
3. Kluczyki ilość kompletów: 2 (Dwa klucze zintegrowane z pilotem centralnego zamka)
4. Dokumentacja eksploatacyjna pojazdu: instrukcja obsługi - jest, książka przeglądów - brak
5. Elektroniczna książka serwisowa.

WYNIKI BADANIA :

I. Silnik stwierdzono: Układ smarowania - poziom oleju na wskaźniku kontrolnym w normie. Poziom cieczy w zbiorniku wyrównawczym układu chłodzenia - powyżej min. Rozruch i praca silnika w warunkach parkingowych w normie. Komora silnika zabrudzona eksploatacyjnie. Zaleca się sprawdzenie pracy silnika w warunkach drogowych.

II. Podwozie stwierdzono: Działanie układu hamulcowego i kierowniczego w warunkach parkingowych w normie. Zaleca się sprawdzenie układów podwozia pojazdu w warunkach drogowych.

III. Układ przeniesienia napędu stwierdzono: Obręcze kół - aluminiowe 4 sztuk, koło dojazdowe - stalowe. Felga LP: zarysowania. Skrzynia biegów - automatyczna 7 biegowa. Działanie skrzyni biegów w warunkach parkingowych w normie. Napęd na obydwie osie. Zaleca się sprawdzenie układów przeniesienia napędu w warunkach warsztatowych i wykonanie przeglądu.

IV. Nadwozie stwierdzono: Barwa nadwozia czarna

Zderzak przód: Zarysowania

Możliwe źle spasowane fabrycznie

Drzwi LP: poszycie: Zdeformowanie / Wgniecenie

Drzwi LT: poszycie: Zarysowania

Błotnik / ściana boczna LT: Zarysowania

Pokrywa tylna / drzwi tyłu: Zarysowania

Zderzak tył: Zarysowania

Błotnik / ściana boczna PT: Zarysowania

Drzwi PP: poszycie: Zarysowania

Pokrywa przód: Odpryski

Dach: Odpryski

Szyba czołowa: Odpryski

Zmierzona grubość powłoki lakierowej: pokrywa P - 130 μm , błotnik PP - 150 μm , drzwi PP - 140 μm , drzwi TP - 150 μm , poszycie TP - 160 μm , pokrywa T - 240 μm , poszycie TL - 130 μm , drzwi TL - 120 μm , drzwi PL - 120 μm , błotnik PL - 130 μm , dach - 130 μm , próg P - 100 μm , próg L - 120 μm

V. Wnętrze stwierdzono: Lewarek zmiany biegów: Wytarcie

Tapicerka drzwi LP: Zarysowania

Fotel LP: Zabrudzenia

Tapicerka drzwi PT: Zarysowania

Fotel PP: Zabrudzenia

Podsufitka: Zabrudzenia

Roleta bagażnika: Zarysowania

Wnętrze bagażnika: Zabrudzenia / Zarysowania

Układ klimatyzacji wymaga sprawdzenia szczelności, uzupełnienia czynnika roboczego oraz oczyszczenia parownika i układu dolotowego powietrza do wnętrza.

VI. Wyposażenie, stwierdzono: ABS - system zapobiegający blokowaniu się kół podczas hamowania

AEB - system hamowania awaryjnego w przypadku wykrycia pieszych przed pojazdem

ASR - system optymalizacji przyczepności podczas przyspieszania

Auto Light Assist - funkcja automatycznego włączania i wyłączenia świateł drogowych

Bluetooth (zestaw głośnomówiący)

Care Connect (eCall – wezwanie pomocy, poszerzony zakres komunikacji serwisowej, zdalny dostęp)

CBC - system regulacji hamowania na zakręcie

Czujnik deszczu

Czujniki odległości przy parkowaniu - przód i tył z MANOEUVRE ASSIST

DAB+ - cyfrowy odbiór stacji radiowych
Dekor Dark Brushed
Driver Alert - funkcja wykrywania zmęczenia kierowcy
DSR - system podpowiedzi ruchu kierownicą
Dźwiękochłonne szyby boczne z przodu
EBV - elektroniczny rozdział sił hamowania
EDS - elektroniczna blokada mechanizmu różnicowego
Elektryczne podnoszenie szyb, przód
Elektryczne podnoszenie szyb, tył
Elektrycznie sterowana pokrywa bagażnika
ESP - system stabilizacji toru jazdy
Felgi aluminiowe 17 STRATOS z ogumieniem
Fotel kierowcy ustawiany elektrycznie z pamięcią ustawień, oświetlenie przestrzeni nóg przód/tył
Fotel pasażera regulowany elektrycznie z tylnej kanapy
Fotel przednie ust. elektrycznie, fotel kierowcy z pamięcią, oświetlenie przestrzeni nóg przód/tył
Fotele przednie z manualną regulacją wysokości
Fotele przednie z regulacją lędźwiową
Front Assist - kontrola odstępów z funkcją awaryjnego hamowania
Funkcja SmartLink
Gniazdo 12 V w konsoli środkowej
Gniazdo 12V w bagażniku
Haki do mocowania bagażu w komorze bagażnika
Hamulec postojowy, elektromechaniczny
HBA - hydrauliczny system wspomagania nagłego hamowania
Hill Hold Control - wspomaganie ruszania pod wzniesienia
Immobilizer
KESSEY FULL - bezkluczykowy system obsługi samochodu
Kierownica dwuramienna, skórzana, wielofunkcyjna
Klamki wewnętrzne chromowane
Komputer pokładowy z kolorowym wyświetlaczem Maxi-DOT
Lampy przednie LED Top Matrix
Lampy tylne Full LED z dynamicznymi kierunkowskazami
Light Assistant (Coming Home, Leaving Home, Tunnel Light)
Listwa ozdobna chromowana na pokrywie bagażnika
Listwy wokół szyb bocznych w kolorze chromu
Lusterka boczne regulowane el., składane i podgrzewane, przeciwślepieniowe, oś. LED.
Lusterka boczne w kolorze nadwozia
Lusterka boczne z pamięcią ustawień
Lusterko wsteczne automatycznie ściemniające się
MKB Multicollision Brake - hamulec antykolizyjny
MSR - układ przeciwblokujący przy hamowaniu silnikiem
Ogranicznik prędkości
Ogrzewanie przednich i tylnych foteli
Parasolka w drzwiach kierowcy
Podgrzewane dysze spryskiwaczy szyby przedniej
Podłokietnik Jumbo Box
Poduszka kolan kierowcy
Poduszka powietrzna pasażera z dezaktywacją
Poduszki powietrzne 6 sztuk (czołowe kierowcy i pasażera, boczne - przód, kurtyny powietrzne)
Pokrowiec na narty
Pulsacyjne działanie świateł hamowania podczas hamowania awaryjnego
RBS - system wspomagania hamowania na mokrej nawierzchni
Relingi dachowe w kolorze srebrnym
Roleta przestrzeni bagażowej, automatycznie zwijana
Schówek na okulary

Schowek przed pasażerem z przodu – oświetlony, chłodzony
 Siatka oddzielająca przestrzeń bagażową
 Siatki (dwie) na bokach oparcí foteli przednich
 Skrobaczka do szyb w pokrywie wlewu paliwa
 Spryskiwacze lamp przednich
 SunSet - tylne szyby o wyższym stopniu przyciemnienia
 Światła przeciwmgielne z funkcją doświetlania zakrętów
 Tapicerka materiałowa
 Tempomat
 TPM - system kontroli ciśnienia w ogumieniu
 Tylne oparcie składane z przestrzeni bagażowej
 Tylne oparcie składane, dzielone
 Uchwyt na kubek z przodu z funkcją EASY OPEN z roletą
 Uchwyty ISOFIX na tylnych siedzeniach z uchwytami Top Tether
 Wycieraczka szyby tylnej AERO
 XDS+ - system wspomagania pokonywania zakrętów
 Zagłówki z regulacją wysokości
 Zamek centralny z pilotem
 Koło zapasowe dojazdowe, stalowe
 Lakier metalik
 Pakiet Comfort
 Kamera ułatwiająca parkowanie
 Klimatyzacja automatyczna Climatronic
 Sound System Canton - 12 głośników, moc 610 W
 System nawigacji Amundsen 8" z mapą Europy (SD, USB, obsługa głos., ICC, Infotainment Online na rok)

VII. Wyposażenie dodatkowe:

VIII. Ogumienie :

Opona	Producent	Rozmiar	Stopień zużycia (szacunkowo)
PL Zimowe	Falken,	215/55/17	10%
PP Zimowe	Falken,	215/55/17	10%
TL Zimowe	Falken,	215/55/17	55%
TP Zimowe	Falken,	215/55/17	55%
Dojazdowe	Nexen,	205/55/16	10%

Sporządzono w 2 egzemplarzach.

Do oceny dołączono 113 fotografii cyfrowych.

Niniejsza opinia nie jest ekspertyzą stanu technicznego pojazdu ani gwarancją niezawodności zespołów i podzespołów pojazdu, została sporządzona wyłącznie na podstawie oględzin w warunkach istniejących w miejscu badania. Opinia określa wyłącznie szacunkową wartość rynkową pojazdu i może być wykorzystana tylko przez zlecającego. Sporządzający opinię zastrzega się, że nie ponosi odpowiedzialności za wady ukryte pojazdu, wady prawne, błędy w dokumentacji pojazdu i błędy montażu. Opinia została sporządzona bezstronnie.

Rzecznawca , data: 11 grudnia 2025

.....

Dokumentacja fotograficzna do opinii CFM202512083



Dokumentacja fotograficzna do opinii CFM202512083



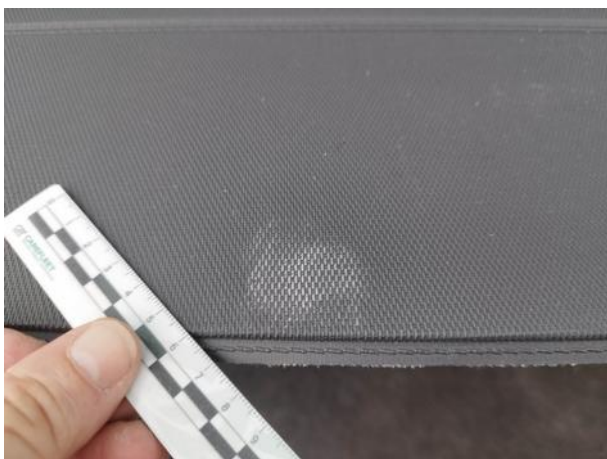
Dokumentacja fotograficzna do opinii CFM202512083











Dokumentacja fotograficzna do opinii CFM202512083







