

„eRzecznawcy Królewicz i Wspólnicy Sp.Jawna”
ul. Kopijników 75A, 03-274 Warszawa

OCENA TECHNICZNA
Nr CFM202601091
Data badania – 14 stycznia 2026r.
Rzecznawca - Piotr Kucharski

Zleceniodawca: Carefleet S.A.
Adres: ul. Legnicka 48 bud. C-D, 54-202 Wrocław
Zakres oceny: Określenie wartości pojazdu dla potrzeb sprzedaży w trybie przetargu.

Dane techniczne:

Nr rejestracyjny: DW9TM89

Marka pojazdu: TOYOTA
Model: PROACE CITY
Kolor: biały

Rodzaj nadwozia: Furgon
Rodzaj pojazdu: ciężarowy
Liczba drzwi: 4
Liczba miejsc: 2
Wskazania licznika [km]: 76060
Nr fabryczny (VIN): YAREFYHT2GJ996235
Rok produkcji: 2022
Rok produkcji – uwaga: Pojazd z polskiej sieci dealerskiej
Masa całkowita (kg): 2020
Masa własna (kg): 1464
Ładowność (kg): 556
Rodzaj paliwa: Olej napędowy
Norma EURO: 6
Typ silnika: zapłon samoczynny
Układ/liczba cyl.: R4
Pojemność [cm³]: 1499
Moc [kW]: 56.00

Data pierwszej rejestracji w kraju: 27.09.2022

Pojazd zbadano w Magnicach k/Wrocławia na parkingu EFL S.A. w obecności zleceniodawcy.

UWAGI:

Pojazd zarejestrowany CAREFLEET S.A. ul. Legnicka 48 bud. C-D 54-202 Wrocław
na:

1. Dowód rejestracyjny: DR/BAS 3476147
2. Data następnego badania technicznego: 27.09.2027r.
3. Kluczyki ilość kompletów: 2 (Dwa klucze, w tym jeden z pilotem centralnego zamka)
4. Dokumentacja eksploatacyjna pojazdu: instrukcja obsługi - jest, książka przeglądów - jest
5. Brak wpisów w książce serwisowej

WYNIKI BADANIA :

I. Silnik stwierdzono: Układ smarowania - poziom oleju na wskaźniku kontrolnym w normie. Poziom cieczy w zbiorniku wyrównawczym układu chłodzenia - powyżej min. Rozruch i praca silnika w warunkach parkingowych w normie. Komora silnika zabrudzona eksploatacyjnie. Zaleca się sprawdzenie pracy silnika w warunkach drogowych.

II. Podwozie stwierdzono: Działanie układu hamulcowego i kierowniczego w warunkach parkingowych w normie. Zaleca się sprawdzenie układów podwozia pojazdu w warunkach drogowych.

III. Układ przeniesienia napędu stwierdzono: Obręcze kół - stalowe 4 sztuk. Skrzynia biegów - manualna 6 biegowa. Działanie skrzyni biegów w warunkach parkingowych w normie. Napęd na przednią oś. Zaleca się sprawdzenie układów przeniesienia napędu w warunkach warsztatowych i wykonanie przeglądu.

IV. Nadwozie stwierdzono: Barwa nadwozia biała.

Zderzak przód: Zarysowania

Szyba czołowa: Pęknięcie

Drzwi LP: poszycie: Zarysowania

Błotnik / ściana boczna LT: Zdeformowanie / Wgniecenie / Zarysowania

Pokrywa tylna / drzwi tyłu: poszycie: Zarysowania/ Wgniecenia

Zderzak tył: Zarysowania

Błotnik / ściana boczna PT: Zarysowania

Drzwi PT: poszycie: Zdeformowanie / Wgniecenie / Zarysowania

Drzwi PP: poszycie: Odpryski / Zdeformowanie / Wgniecenie / Zarysowania

Opona PP: Rozerwanie

Zmierzona grubość powłoki lakierowej: pokrywa P - 70 μ m, błotnik PP - 140 μ m, drzwi PP - 190 μ m, drzwi TP - 110 μ m, poszycie TP - 170 μ m, pokrywa T - 210 μ m, poszycie TL - 190 μ m, drzwi PL - 210 μ m, błotnik PL - 110 μ m, dach - 110 μ m, próg L - 90 μ m, próg P - 80 μ m

V. Wnętrze stwierdzono: Podsufitka lewa: Zabrudzenia

Tapicerka drzwi LP: Zarysowania / Zabrudzenia

Fotel LP: Przetarcia / Zabrudzenia

Przestrzeń bagażowa / próg załadowniczy: Zarysowania

Fotel PP: Zabrudzenia

Tapicerka drzwi PP: Zarysowania

Przestrzeń ładunkowa: Zarysowania/ Wgniecenia/ Pęknięcia

Układ klimatyzacji wymaga sprawdzenia szczelności, uzupełnienia czynnika roboczego oraz oczyszczenia parownika i układu dolotowego powietrza do wnętrza.

VI. Wyposażenie, stwierdzono: Czujnik ciśnienia w oponach

Czujnik zmierzchu

Drzwi boczne odsuwane po prawej stronie

Drzwi tylne otwierane na boki, nieprzeszkłone

Felgi stalowe 15 z ogumieniem

Fotel kierowcy regulowany na wysokość

Fotel kierowcy z podłokietnikiem

Fotel kierowcy z regulacją podparcia lędźwiowego

Fotel pasażera pojedynczy

Fotel pasażera regulowany

Gniazdo 12V na desce rozdzielczej

Kierownica i dźwignia zmiany biegów z tworzywa sztucznego
 Kierownica wielofunkcyjna
 Klimatyzacja
 Kluczyki - 2 szt (1 zwykły + 1 zdalny ze sterowaniem)
 Koło zapasowe pełnowymiarowe
 Lakier uni
 Lusterka zewnętrzne regulowane elektrycznie i ogrzewane
 Oświetlenie ładowni
 Oświetlenie przestrzeni pasażerskiej
 Poduszka powietrzna pasażera
 Przegroda metalowa nieprzeszkłona
 Przestrzeń ładunkowa nieprzeszkłona
 Przygotowanie do montażu bagażnika dachowego
 Radio USB, Bluetooth, mini-Jack
 Schowek pasażera otwarty
 Schowek ponad głowami w przestrzeni pasażerskiej
 Schowek w podłodze, przód
 System E-call
 System głośnomówiący
 System stabilizacji toru jazdy (ESC)
 System wspomagający pokonywanie podjazdów (HAC)
 Szyby sterowane elektrycznie, przód
 Tapicerka materiałowa
 Tempomat z ogranicznikiem prędkości
 Uchwyty do mocowania ładunku
 Wyświetlacz LCD pomiędzy zegarami
 Zamek centralny
 Czujniki parkowania z tyłu
 Podłoga drewniana, ochronna w przestrzeni ładunkowej

VII. Wyposażenie dodatkowe:

VIII. Ogumienie :

Opona	Producent	Rozmiar	Stopień zużycia (szacunkowo)
PL - lato	Continental , Ecocontact 6	195/65/15	50%
PP - lato	Continental , Ecocontact 6	195/65/15	50%
TL - lato	BF Goodrich, Advantege	195/65/15	40%
TP - lato	BF Goodrich, Advantege	195/65/15	40%

Sporządzono w 2 egzemplarzach.

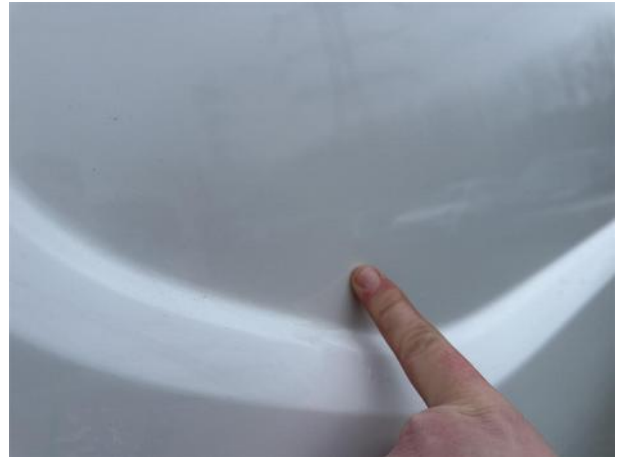
Do oceny dołączono 154 fotografii cyfrowych.

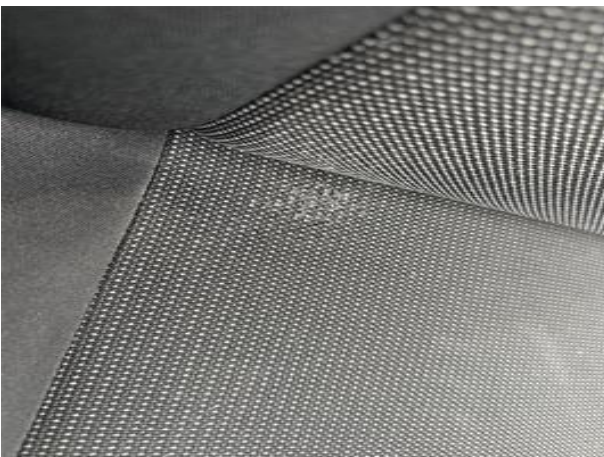
Niniejsza opinia nie jest ekspertyzą stanu technicznego pojazdu ani gwarancją niezawodności zespołów i podzespołów pojazdu, została sporządzona wyłącznie na podstawie oględzin w warunkach istniejących w miejscu badania. Opinia określa wyłącznie szacunkową wartość rynkową pojazdu i może być wykorzystana tylko przez zlecającego. Sporządzający opinię zastrzega się, że nie ponosi odpowiedzialności za wady ukryte pojazdu, wady prawne, błędy w dokumentacji pojazdu i błędy montażu. Opinia została sporządzona bezstronnie.

Rzecznawca , data: 14 stycznia 2026

.....

Dokumentacja fotograficzna do opinii CFM202601091





Dokumentacja fotograficzna do opinii CFM202601091

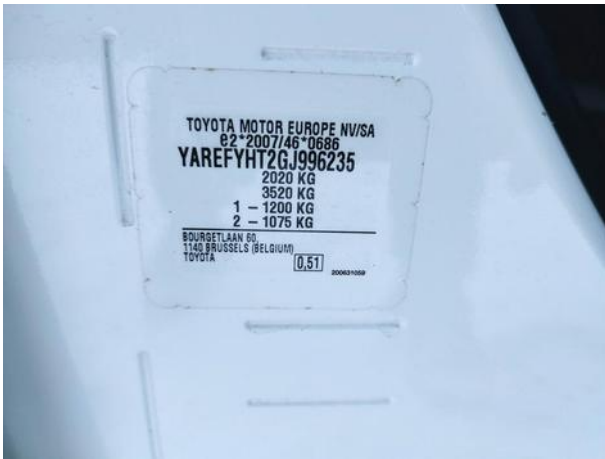


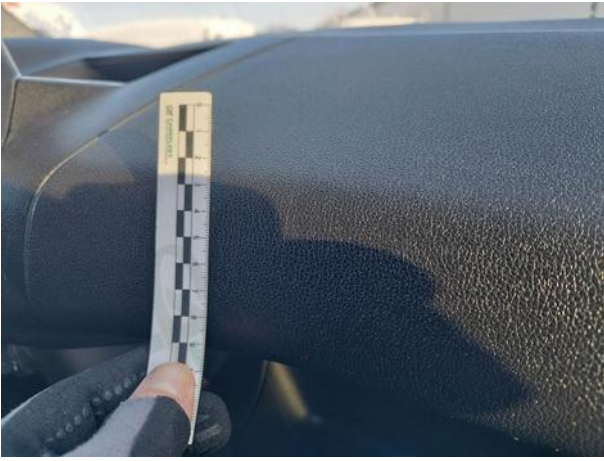




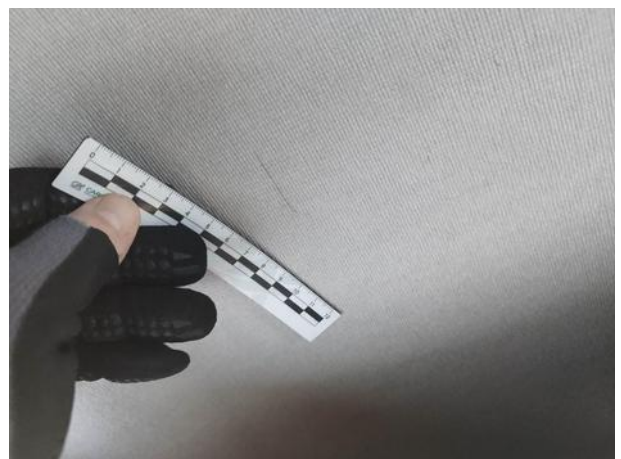


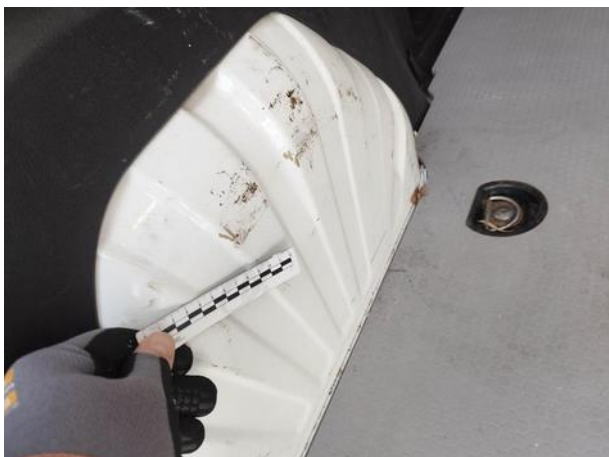
Dokumentacja fotograficzna do opinii CFM202601091



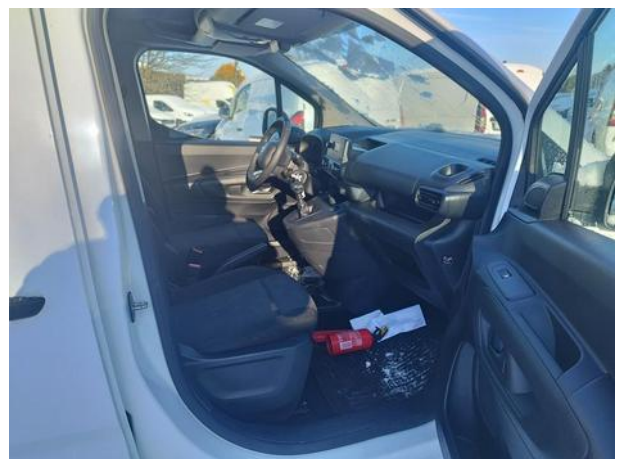


Dokumentacja fotograficzna do opinii CFM202601091

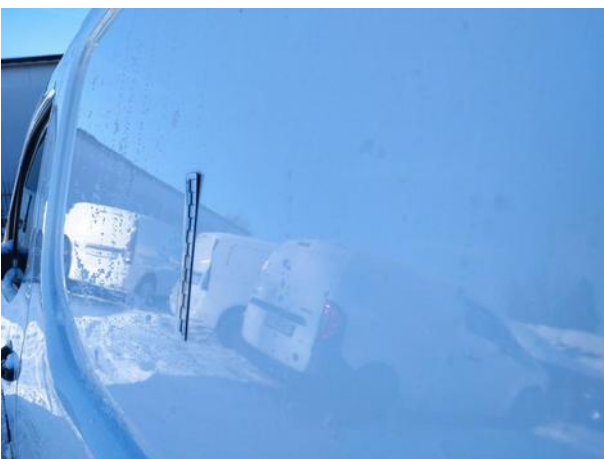




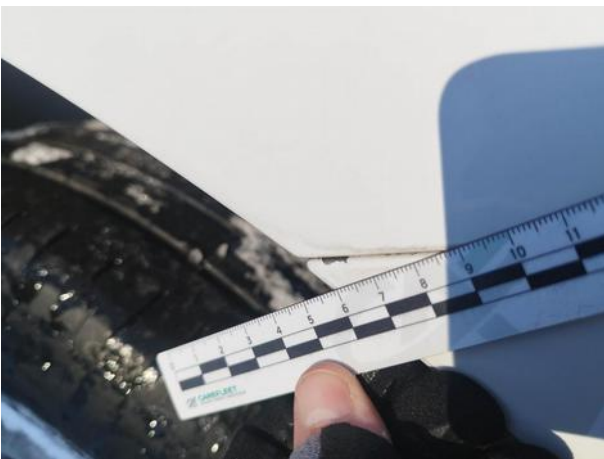
Dokumentacja fotograficzna do opinii CFM202601091











Dokumentacja fotograficzna do opinii CFM202601091



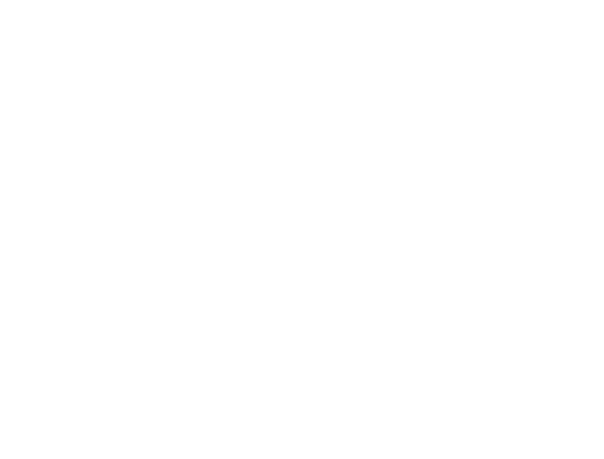
Dokumentacja fotograficzna do opinii CFM202601091



Dokumentacja fotograficzna do opinii CFM202601091



Dokumentacja fotograficzna do opinii CFM202601091



Dokumentacja fotograficzna do opinii CFM202601091

