

**„eRzecznawcy Królewicz i Wspólnicy Sp.Jawna”**  
ul. Kopijników 75A, 03-274 Warszawa

**OCENA TECHNICZNA**

**Nr CFM202601085**

**Data badania – 13 stycznia 2026r.**

**Rzecznawca - Dariusz Rejowski**

**Zleceniodawca:** Carefleet S.A.  
**Adres:** ul. Legnicka 48 bud. C-D, 54-202 Wrocław  
**Zakres oceny:** Określenie wartości pojazdu dla potrzeb sprzedaży w trybie przetargu.

**Dane techniczne:**

Nr rejestracyjny: DW8TE40

Marka pojazdu: TOYOTA  
Model: PROACE CITY 1.5 D-4D STANDARD  
Kolor: biały

Rodzaj nadwozia: Furgon  
Rodzaj pojazdu: Ciężarowy  
Liczba drzwi: 4  
Liczba miejsc: 2  
Wskazania licznika [km]: 58407  
Nr fabryczny (VIN): YAREFYHT2GJ995100  
Rok produkcji: 2022  
Rok produkcji – uwaga: Pojazd z polskiej sieci dealerskiej  
Masa całkowita (kg): 2020  
Masa własna (kg): 1464  
Ładowność (kg): 556  
Rodzaj paliwa: Olej napędowy  
Norma EURO: 6  
Typ silnika: zapłon samoczynny  
Układ/liczba cyl.: R4  
Pojemność [cm<sup>3</sup>]: 1499  
Moc [kW]: 75.00

Data pierwszej rejestracji w kraju: 01.08.2022

Pojazd zbadano w Magnicach k/Wrocławia na parkingu EFL S.A. w obecności zleceniodawcy.

**UWAGI:**

Pojazd zarejestrowany CAREFLEET S.A. ul. Legnicka 48 bud. C-D 54-202 Wrocław  
na:

1. Dowód rejestracyjny: DR/BAS2767655
2. Data następnego badania technicznego: 22.07.2027r.
3. Kluczyki ilość kompletów: 2 (Jeden klucz zintegrowany z pilotem centralnego zamka, drugi bez pilota)
4. Dokumentacja eksploatacyjna pojazdu: instrukcja obsługi - jest, książka przeglądów - jest
- 5.

**WYNIKI BADANIA :**

**I. Silnik stwierdzono:** Układ smarowania - poziom oleju na wskaźniku kontrolnym w normie. Poziom cieczy w zbiorniku wyrównawczym układu chłodzenia - powyżej min. Rozruch i praca silnika w warunkach parkingowych w normie. Komora silnika zabrudzona eksploatacyjnie. Zaleca się sprawdzenie pracy silnika w warunkach drogowych.

**II. Podwozie stwierdzono:** Działanie układu hamulcowego i kierowniczego w warunkach parkingowych w normie. Zaleca się sprawdzenie układów podwozia pojazdu w warunkach drogowych.

**III. Układ przeniesienia napędu stwierdzono:** Obręcze kół - stalowe 4 sztuk, koło zapasowe - stalowe. Skrzynia biegów - manualna 6 biegowa. Działanie skrzyni biegów w warunkach parkingowych w normie. Napęd na przednią oś. Zaleca się sprawdzenie układów przeniesienia napędu w warunkach warsztatowych i wykonanie przeglądu.

**IV. Nadwozie stwierdzono:** Barwa nadwozia biała

Szyba czołowa: Odpryski

Drzwi LP: Zarysowania / Odpryski

Drzwi PT: Zarysowania / Odpryski

Drzwi PP: Zarysowania / Odpryski

Próg L: Wgniecenie

Próg P: Zarysowania

Pokrywa tył: Zarysowania / Wgniecenia

Zderzak tył: Zarysowania

Zmierzona grubość powłoki lakierowej: pokrywa P - 170  $\mu\text{m}$ , błotnik PP - 130  $\mu\text{m}$ , drzwi PP - 100  $\mu\text{m}$ , drzwi TP - 110  $\mu\text{m}$ , poszycie TP - 110  $\mu\text{m}$ , pokrywa T - 100  $\mu\text{m}$ , poszycie TL - 100  $\mu\text{m}$ , drzwi PL - 110  $\mu\text{m}$ , błotnik PL - 180  $\mu\text{m}$ , dach - 100  $\mu\text{m}$ , próg P - 120  $\mu\text{m}$ , próg L - 110  $\mu\text{m}$

Wymiary przestrzeni ładunkowej: (długość 1817 mm; wysokość 1200 mm; szerokość 1630 mm)

**V. Wnętrze stwierdzono:** Tapicerka drzwi LP: Zarysowania

Tapicerka drzwi LT: Zarysowania

Przestrzeń bagażowa / próg załadowniczy: Zarysowania / Wgniecenia

Tapicerka drzwi PT: Zarysowania

Tapicerka drzwi PP: Zarysowania

Układ klimatyzacji wymaga sprawdzenia szczelności, uzupełnienia czynnika roboczego oraz oczyszczenia parownika i układu dolotowego powietrza do wnętrza.

**VI. Wyposażenie, stwierdzono:** ABS

BA - asystent wspomagania hamowania awaryjnego

Czujnik ciśnienia w oponach

Czujnik zmierzchu

Drzwi boczne odsuwane po prawej stronie

Drzwi tylne dwuskrzydłowe, nieprzeszkłone, otw. 60/40, z kątem otwarcia 180st.

Dywaniki gumowe

Dźwignia zmiany biegów mocowana standardowo (brak konsoli centralnej)

Dźwignia zmiany biegów z tworzywa sztucznego

Felgi stalowe 15 z ogumieniem 195/65 R15

Fotel kierowcy komfortowy z podłokietnikiem i reg. odcinka lędźwiowego

Fotel kierowcy regulowany na wysokość

Fotel pasażera pojedynczy

Fotel pasażera regulowany ręcznie

Fotel pasażera składany

Gwarancja Pro - 3 lata lub 1 000 000 km przebiegu  
 Hamulec postojowy, ręczny  
 Immobilizer  
 Kierownica z tworzywa sztucznego  
 Klamki wewnętrzne nielakierowane  
 Klimatyzacja manualna  
 Kluczyki - 2 szt (1 zwykły + 1 zdalny ze sterowaniem)  
 Kolumna kierownicy regulowana w pionie i poziomie  
 Koło zapasowe pełnowymiarowe  
 Lakier uni  
 Listwa boczna ochronna w kolorze czarnym  
 Lusterka zewnętrzne i klamki nielakierowane w kolorze czarnym  
 Lusterka zewnętrzne regulowane elektrycznie i ogrzewane  
 Lusterka zewnętrzne składane ręcznie  
 Ładowność standardowa 650kg  
 Osłony przeciwbłotne z tyłu  
 Oświetlenie standardowe przestrzeni ładunkowej (3 żarówki)  
 Oświetlenie standardowe przestrzeni pasażerskiej  
 Poduszka powietrzna kierowcy  
 Poduszka powietrzna pasażera  
 Przegroda metalowa nieprzeszkłona  
 Prześwit standardowy  
 Przygotowanie do montażu haka  
 Przystosowanie do montażu relingów dachowych  
 Radiodbiornik fabryczny ze zintegrowanym wyświetlaczem (bluetooth, USB, mini-jack)+2głośniki  
 Rząd trzeci nieprzeszkłony  
 Schowek pasażera otwarty  
 Schowek ponad głowami kierowcy i pasażera  
 System E-call  
 System wspomagający pokonywanie podjazdów (HAC)  
 Szyby w 1. rzędzie sterowane elektrycznie  
 Światła do jazdy dziennej  
 Tapicerka materiałowa  
 Tempomat z ogranicznikiem prędkości  
 Uchwyty do mocowania ładunku, 6 haków  
 VSC - Układ kontroli stabilności  
 Wycieraczki przedniej szyby sterowane manualnie  
 Wyświetlacz LCD z obsługą piktogramów  
 Zamek centralny  
 Zderzaki przedni i tylny czarny nielakierowany  
 Zestaw głośnomówiący  
 Zwiększona ładowność  
 Czujniki parkowania z tyłu

## VII. Wyposażenie dodatkowe:

## VIII. Ogumienie :

Opona	Producent	Rozmiar	Stopień zużycia (szacunkowo)
PL Zimowe	Uniroyal,	195/65R15	5%
PP Zimowe	Uniroyal,	195/65R15	25%
TL Zimowe	Barum	195/65R15	25%
TP Zimowe	Barum	195/65R15	5%
Zapasowe	Kumho,	195/65R15	b/d

---

Sporządzono w 2 egzemplarzach.

Do oceny dołączono 153 fotografii cyfrowych.

**Niniejsza opinia nie jest ekspertyzą stanu technicznego pojazdu ani gwarancją niezawodności zespołów i podzespołów pojazdu, została sporządzona wyłącznie na podstawie oględzin w warunkach istniejących w miejscu badania. Opinia określa wyłącznie szacunkową wartość rynkową pojazdu i może być wykorzystana tylko przez zlecającego. Sporządzający opinię zastrzega się, że nie ponosi odpowiedzialności za wady ukryte pojazdu, wady prawne, błędy w dokumentacji pojazdu i błędy montażu. Opinia została sporządzona bezstronnie.**

Rzeczoznawca , data: 13 stycznia 2026

.....



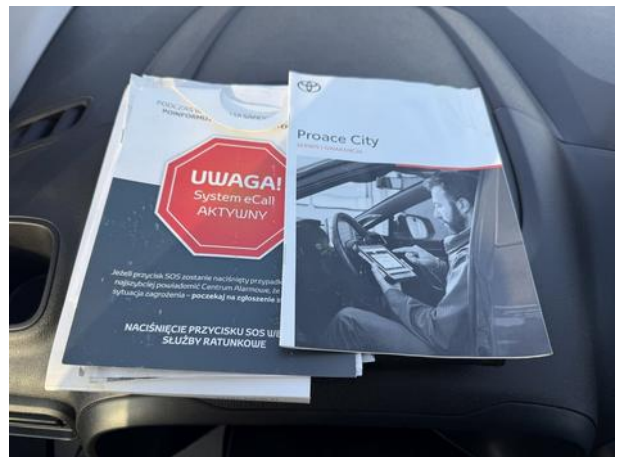
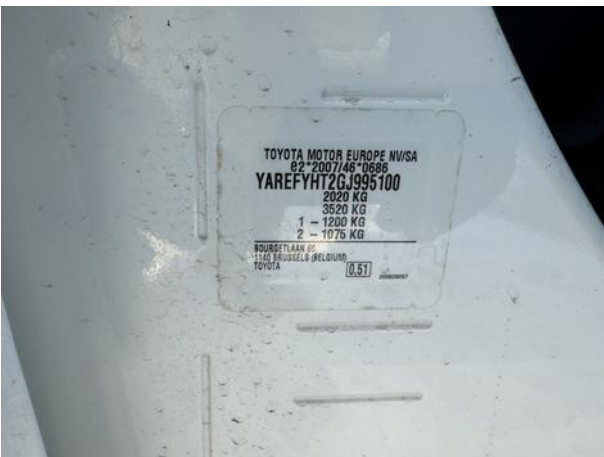
Dokumentacja fotograficzna do opinii CFM202601085



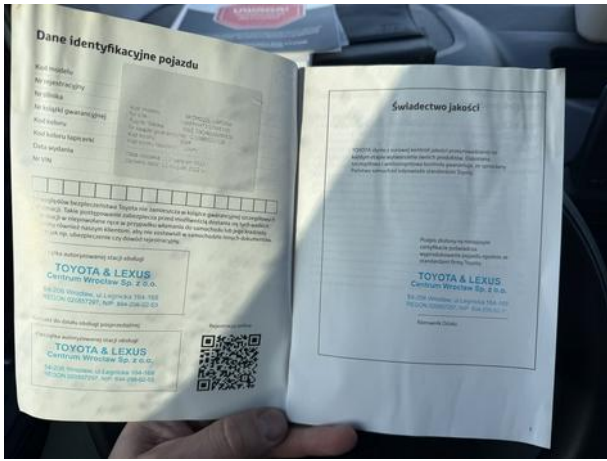
Dokumentacja fotograficzna do opinii CFM202601085



Dokumentacja fotograficzna do opinii CFM202601085



# Dokumentacja fotograficzna do opinii CFM202601085



Dokumentacja fotograficzna do opinii CFM202601085

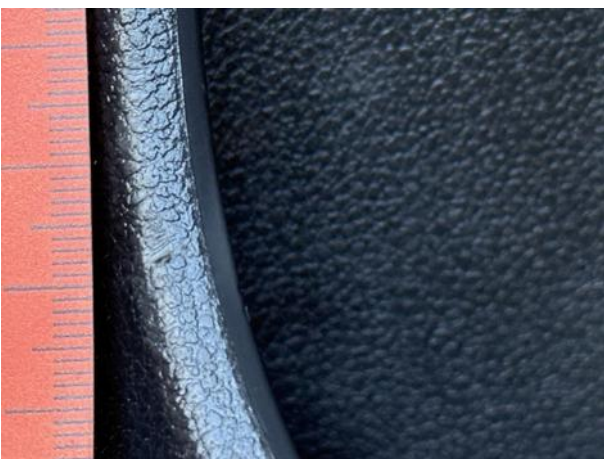
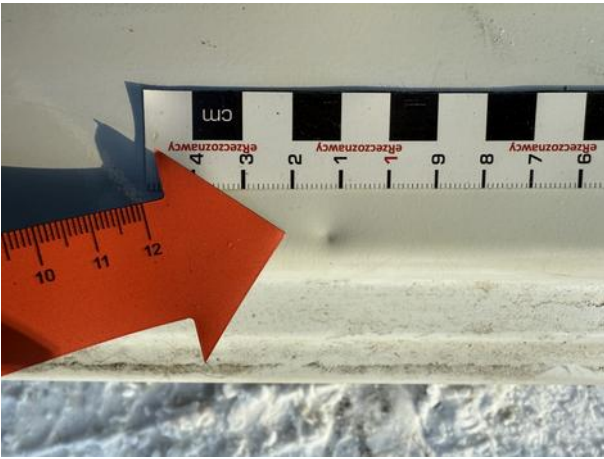


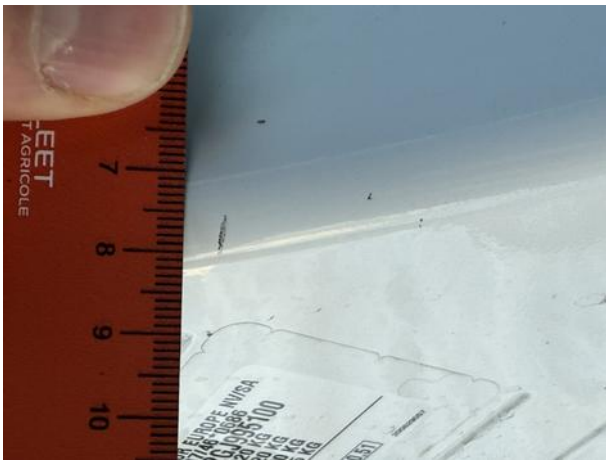
Dokumentacja fotograficzna do opinii CFM202601085

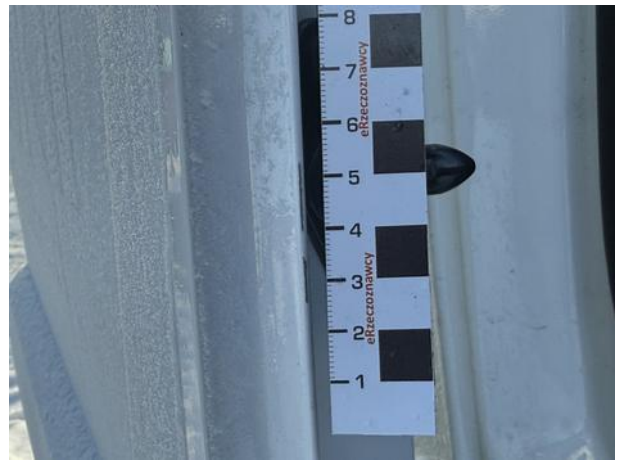
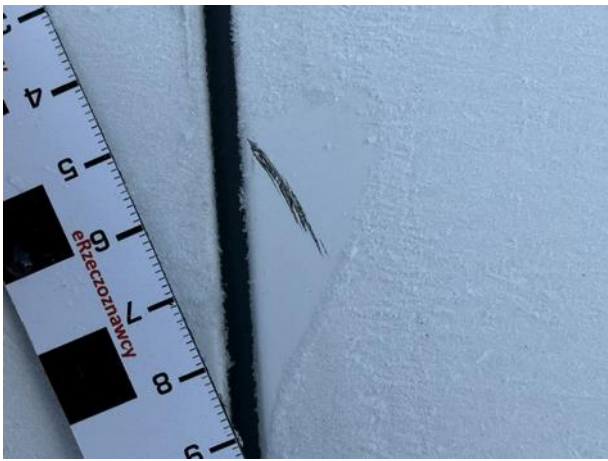
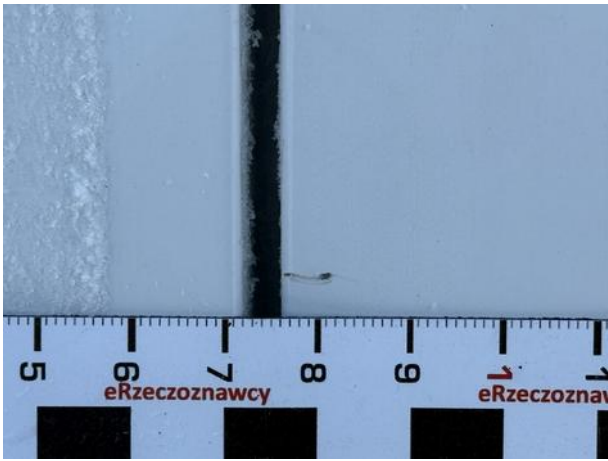


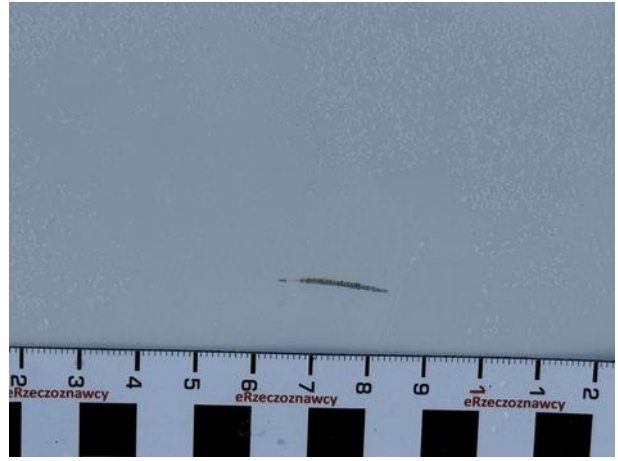
Dokumentacja fotograficzna do opinii CFM202601085







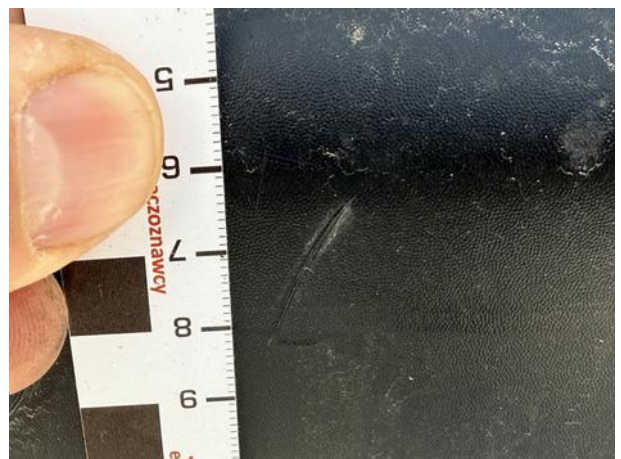
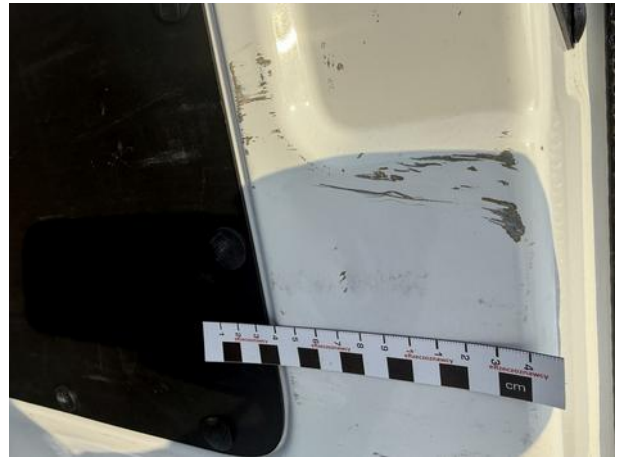






Dokumentacja fotograficzna do opinii CFM202601085







Dokumentacja fotograficzna do opinii CFM202601085







Dokumentacja fotograficzna do opinii CFM202601085

