

„eRzecznawcy Królewicz i Wspólnicy Sp.Jawna”
ul. Kopijników 75A, 03-274 Warszawa

OCENA TECHNICZNA
Nr CFM202512150
Data badania – 18 grudnia 2025r.
Rzecznawca - Piotr Kucharski

Zleceniodawca: Carefleet S.A.
Adres: ul. Legnicka 48 bud. C-D, 54-202 Wrocław
Zakres oceny: Określenie wartości pojazdu dla potrzeb sprzedaży w trybie przetargu.

Dane techniczne:

Nr rejestracyjny: DW8UG61

Marka pojazdu: VOLKSWAGEN
Model: CADDY
Kolor: biały

Rodzaj nadwozia: Furgon
Rodzaj pojazdu: ciężarowy
Liczba drzwi: 4
Liczba miejsc: 2
Wskazania licznika [km]: 123197
Nr fabryczny (VIN): WV1ZZZSK0PX027710
Rok produkcji: 2022
Rok produkcji – uwaga: Pojazd z polskiej sieci dealerskiej
Masa całkowita (kg): 2220
Masa własna (kg): 1494
Ładowność (kg): 726
Rodzaj paliwa: Olej napędowy
Norma EURO: 6
Typ silnika: zapłon samoczynny
Układ/liczba cyl.: R4
Pojemność [cm³]: 1968
Moc [kW]: 75.00

Data pierwszej rejestracji w kraju: 28.10.2022

Pojazd zbadano w Magnicach k/Wrocławia na parkingu EFL S.A. w obecności zleceniodawcy.

UWAGI:

Pojazd zarejestrowany CAREFLEET S.A. ul. Legnicka 48 bud. C-D 54-202 Wrocław
na:

1. Dowód rejestracyjny: DR/BAS 3898645
2. Data następnego badania technicznego: 16.10.2027r.
3. Kluczyki ilość kompletów: 2 (Dwa klucze zintegrowane z pilotem centralnego zamka)
4. Dokumentacja eksploatacyjna pojazdu: instrukcja obsługi - jest, książka przeglądów - brak
5. Książka serwisowa elektroniczna

WYNIKI BADANIA :

I. Silnik stwierdzono: Układ smarowania - poziom oleju na wskaźniku kontrolnym w normie. Poziom cieczy w zbiorniku wyrównawczym układu chłodzenia - powyżej min. Rozruch i praca silnika w warunkach parkingowych w normie. Komora silnika zabrudzona eksploatacyjnie. Zaleca się sprawdzenie pracy silnika w warunkach drogowych.

II. Podwozie stwierdzono: Działanie układu hamulcowego i kierowniczego w warunkach parkingowych w normie. Zaleca się sprawdzenie układów podwozia pojazdu w warunkach drogowych.

III. Układ przeniesienia napędu stwierdzono: Obręcze kół - stalowe 4 sztuk, koło zapasowe - stalowe. Skrzynia biegów - manualna 6 biegowa. Działanie skrzyni biegów w warunkach parkingowych w normie. Napęd na przednią oś. Zaleca się sprawdzenie układów przeniesienia napędu w warunkach warsztatowych i wykonanie przeglądu.

IV. Nadwozie stwierdzono: Barwa nadwozia biała.

Zderzak przód: Odpryski

Pokrywa przednia: Zarysowania

Szyba czołowa: Odpryski

Drzwi LP: poszycie: Zdeformowanie / Wgniecenie

Błotnik / ściana boczna LT: Zdeformowanie / Wgniecenie

Drzwi PP: Zarysowania

Lusterko PP: Zarysowania

Błotnik PP: Odpryski

Karoseria: Pozostałości po reklamie

Błotnik PP: Zarysowania

Słupek PP: Odpryski

Progi: Zarysowania/ Wgniecenie

Zmierzona grubość powłoki lakierowej: pokrywa P - 130 μ m, błotnik PP - 120 μ m, drzwi PP - 120 μ m, drzwi TP - 200 μ m, poszycie TP - 140 μ m, pokrywa T - 120 μ m, poszycie TL - 130 μ m, drzwi PL - 130 μ m, błotnik PL - 130 μ m, dach - 140 μ m, próg L - 120 μ m, próg P - 120 μ m

V. Wnętrze stwierdzono: Tapicerka drzwi LP: Zabrudzenia / Zarysowania

Fotel LP: Zabrudzenia / Przetarcia

Fotel PP: Zabrudzenia

Przestrzeń ładunkowa: Zarysowania, Wgniecenia

Układ klimatyzacji wymaga sprawdzenia szczelności, uzupełnienia czynnika roboczego oraz oczyszczenia parownika i układu dolotowego powietrza do wnętrza.

VI. Wyposażenie, stwierdzono: Brak lusterka wstecznego

Drzwi boczne przesuwne po prawej stronie przestrzeni pasażerskiej-ładunkowej

Drzwi tylne dwuskrzydłowe asymetryczne, bez okien

Elementy dekoracyjne na desce rozdzielczej, Bright Brushed Gray

ESP (elektroniczny system stabilizacji toru jazdy z ABS, EDS, ASR, MSR i asystentem siły hamowania)

Felgi stalowe 15 czarne 6.5J x 15

Fotel kierowcy z regulacją wysokości

Immobiliser

Instalacja telefoniczna Bluetooth

Kierownica multifunkcyjna
 Klimatyzacja półautomatyczna Climatic
 Kluczyki składane dwa
 Koło zapasowe pełnowymiarowe z obręczą stalową
 Kołpaki kół pełne
 Konsola środkowa z 2 uchwytami na napoje
 Lakier uni
 Lusterka zewnętrzne elektrycznie regulowane i ogrzewane
 Obudowy lusterek i klamki czarne, srebrna prowadnica drzwi przesuwnych
 Opony 205/65 R15 99H XL o zmniejszonym oporze toczenia
 Osłony przeciwsłoneczne bez lusterek
 Oświetlenie przestrzeni pasażerskiej-ładunkowej, 1 lampka
 Pasy bezpieczeństwa 3-punktowe, przód
 Podłoga w kabinie kierowcy wyłożona wykładziną dywanową
 Poduszki powietrzne dla pasażera z możliwością dezaktywacji
 Przygotowanie pod montaż relingów
 Radio Composition Audio, ekran 6,5 cala, USB, 2 głośniki, Bluetooth
 Reflektory halogenowe przednie, podwójne
 Reflektory sterowane automatycznie z oddzielnymi światłami do jazdy dziennej
 Regulacja zasięgu reflektorów
 Schowek w desce rozdzielczej, po prawej stronie
 Sygnalizacja niezapiętych pasów bezpieczeństwa kierowcy i pasażera
 System powiadamiania ratunkowego eCall
 System start-stop, system rekuperacji odzyskujący energię podczas hamowania
 System wykrywania zmęczenia kierowcy, Driver Alert
 Szyba przednia termoizolacyjna
 Szyby termoizolacyjne (zielone)
 Ściana działowa bez okna
 Tapicerka materiałowa, podwójna krata
 Volkswagen Safe+ 36 miesięcy gwarancji; pierwsze 2 lata bez limitu km, trzeci rok z maks. 90,000 km
 Wspomaganie układu kierowniczego zależne od prędkości (servotronic)
 Wycieraczki przedniej szyby z regulacją prędkości
 Wyłożenie drzwi wraz z podłokietnikiem z tworzywa
 Zamek centralny z możliwością uruchamiania od wewnątrz, sterowany pilotem
 Zderzaki nielakierowane (czarne)

VII. Wyposażenie dodatkowe:

VIII. Ogumienie :

Opona	Producent	Rozmiar	Stopień zużycia (szacunkowo)
PL - zima	Nexen, SnowG3	205/65/15	50%
PP - zima	Nexen, SnowG3	205/65/15	50%
TL - zima	Nexen, SnowG3	205/65/15	65%
TP - zima	Nexen, SnowG3	205/65/15	65%
Zapasowe - lato	b.d.	205/65/15	b.d.

Sporządzono w 2 egzemplarzach.

Do oceny dołączono 104 fotografii cyfrowych.

Niniejsza opinia nie jest ekspertyzą stanu technicznego pojazdu ani gwarancją niezawodności zespołów i podzespołów pojazdu, została sporządzona wyłącznie na podstawie oględzin w warunkach istniejących w miejscu badania. Opinia określa wyłącznie szacunkową wartość rynkową pojazdu i może być wykorzystana tylko przez zlecającego. Sporządzający opinię zastrzega się, że nie ponosi odpowiedzialności za wady ukryte pojazdu, wady prawne, błędy w dokumentacji pojazdu i błędy montażu. Opinia została sporządzona bezstronnie.

Rzecznawca , data: 18 grudnia 2025

.....

Dokumentacja fotograficzna do opinii CFM202512150



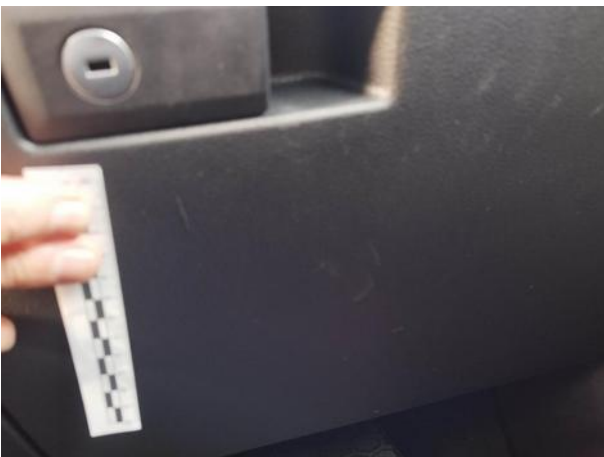
Dokumentacja fotograficzna do opinii CFM202512150



Dokumentacja fotograficzna do opinii CFM202512150



Dokumentacja fotograficzna do opinii CFM202512150



Dokumentacja fotograficzna do opinii CFM202512150



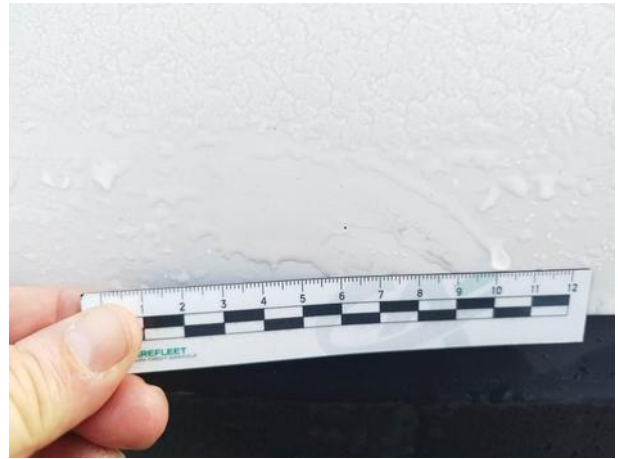
Dokumentacja fotograficzna do opinii CFM202512150











Dokumentacja fotograficzna do opinii CFM202512150





Dokumentacja fotograficzna do opinii CFM202512150

