

„eRzecznawcy Królewicz i Wspólnicy Sp.Jawna”
ul. Kopijników 75A, 03-274 Warszawa

OCENA TECHNICZNA
Nr CFM202512183
Data badania – 09 stycznia 2026r.
Rzecznawca - Dariusz Rejowski

Zleceniodawca: Carefleet S.A.
Adres: ul. Legnicka 48 bud. C-D, 54-202 Wrocław
Zakres oceny: Określenie wartości pojazdu dla potrzeb sprzedaży w trybie przetargu.

Dane techniczne:

Nr rejestracyjny: WW945SJ

Marka pojazdu: VOLKSWAGEN
Model: PASSAT 2.0 TDI EVO BUSINESS DS
Kolor: szary

Rodzaj nadwozia: Kombi
Rodzaj pojazdu: Osobowy
Liczba drzwi: 5
Liczba miejsc: 5
Wskazania licznika [km]: 173611
Nr fabryczny (VIN): WVVZZZ3CZME018802
Rok produkcji: 2020
Rok produkcji – uwaga: Pojazd z polskiej sieci dealerskiej
Masa całkowita (kg): 2200
Masa własna (kg): 1594
Rodzaj paliwa: Olej napędowy
Norma EURO: 6
Typ silnika: zapłon samoczynny
Układ/liczba cyl.: R4
Pojemność [cm³]: 1968
Moc [kW]: 110.00

Data pierwszej rejestracji w kraju: 03.11.2020

Pojazd zbadano w Magnicach k/Wrocławia na parkingu EFL S.A. w obecności zleceniodawcy.

UWAGI:

Pojazd zarejestrowany CAREFLEET S.A. ul. Legnicka 48 bud. C-D 54-202 Wrocław
na:

1. Dowód rejestracyjny: DR/BAQ4354610
2. Data następnego badania technicznego: 14.10.2026r.
3. Kluczyki ilość kompletów: 2 (Dwa klucze zintegrowane z pilotem centralnego zamka)
4. Dokumentacja eksploatacyjna pojazdu: instrukcja obsługi - jest, książka przeglądów - brak
5. Elektroniczna książka serwisowa.

WYNIKI BADANIA :

I. Silnik stwierdzono: Układ smarowania - poziom oleju na wskaźniku kontrolnym w normie. Poziom cieczy w zbiorniku wyrównawczym układu chłodzenia - powyżej min. Rozruch i praca silnika w warunkach parkingowych w normie. Komora silnika zabrudzona eksploatacyjnie. Zaleca się sprawdzenie pracy silnika w warunkach drogowych.

II. Podwozie stwierdzono: Działanie układu hamulcowego i kierowniczego w warunkach parkingowych w normie. Zaleca się sprawdzenie układów podwozia pojazdu w warunkach drogowych.

III. Układ przeniesienia napędu stwierdzono: Obręcze kół - aluminiowe 4 sztuk, koło zapasowe - aluminiowe. Felga LP: zarysowania, Felga PP: zarysowania, Felga PT: zarysowania. Skrzynia biegów - automatyczna 7 biegowa. Działanie skrzyni biegów w warunkach parkingowych w normie. Napęd na przednią oś. Zaleca się sprawdzenie układów przeniesienia napędu w warunkach warsztatowych i wykonanie przeglądu.

IV. Nadwozie stwierdzono: Barwa nadwozia szara
Zderzak przód: Odpryski / Zarysowania
Pokrywa przednia: Odpryski / Łuszczenie lakieru
Szyba czołowa: Odpryski
Drzwi LP: Odpryski
Drzwi LT: Zdeformowanie / Wgniecenie
Błotnik / ściana boczna LT: Zdeformowanie / Wgniecenie
Pokrywa tylna / drzwi tyłu: lampa lewa: Zarysowania
Zderzak tył: Zarysowania
Błotnik / ściana boczna PT: Zdeformowanie / Wgniecenie / Zarysowania
Drzwi PT: Zarysowania
Drzwi PP: Zarysowania
Błotnik PP: Zarysowania
Lampy przód: Odpryski

Zmierzona grubość powłoki lakierowej: pokrywa P - 140 μm , błotnik PP - 150 μm , drzwi PP - 130 μm , drzwi TP - 130 μm , poszycie TP - 140 μm , pokrywa T - 170 μm , poszycie TL - 140 μm , drzwi TL - 150 μm , drzwi PL - 130 μm , błotnik PL - 140 μm , dach - 130 μm , próg P - 70 μm , próg L - 80 μm

V. Wnętrze stwierdzono: Fotel LP: Zabrudzenia
Fotel PP: Zabrudzenia
Kanapa T: Zabrudzenia
Próg załadowniczy: Zarysowania

Układ klimatyzacji wymaga sprawdzenia szczelności, uzupełnienia czynnika roboczego oraz oczyszczenia parownika i układu dolotowego powietrza do wnętrza.

VI. Wyposażenie, stwierdzono: Aktywny system bezpieczeństwa PreCrash
Czujnik ciśnienia w oponach
Czujnik deszczu
Czujnik odległości przy parkowaniu przód, tył
Czujnik zmierzchu - automatyczne włączanie świateł z funkcją Coming/Leaving Home
Dywaniki materiałowe z przodu i z tyłu
Emergency Assist - asystent hamujący w przypadku zasłabnięcia kierowcy
ESP - system stabilizacji toru jazdy z ASR, ABS, EDL, EDTC asyst. hamowania i stabilizacją przyczepy
Fotel kierowcy ergoComfort z elektryczną regulacją odcinka lędźwiowego
Fotele przednie komfortowe
Fotele przednie z regulacją wysokości

Gniazda zasilające 12 V w konsoli środkowej
Gniazdo 12V w bagażniku
Hamulec postojowy elektromechaniczny z funkcją Auto-Hold
Immobilizer
Kierownica wielof. 3-ramienna i dźwignia zmiany biegów skórzone z łopatkami zmiany biegów
Kierunkowskazy LED w obudowie lusterek zewnętrznych
Kieszenie w oparciach foteli przednich
Klimatyzacja automatyczna Air Care Climatronic - 3 strefowa
Kolumna kierownicy regulowana w dwóch płaszczyznach
Komputer pokładowy MFA Premium z kolorowym wyświetlaczem TFT
Kurtyny powietrzne
Lampy LED z przodu, światła do jazdy dziennej LED
Lampy tylne LED
Lane Assist - asystent niezamierzonej zmiany pasa ruchu
Listwy dekoracyjne na desce rozdzielczej i drzwiach przednich Cross Hatch
Listwy dookoła szyb bocznych, chromowane
Listwy na osłonie wlotu powietrza do chłodnicy, chromowane
Listwy w dolnej części drzwi w kolorze nadwozia, w części zderzaka przedniego, chromowane
Lusterka boczne elektrycznie regulowane i ogrzewane, lusterko po stronie kierowcy asferyczne
Lusterka make-up w osłonach p/słonecznych, podświetlane LED
Lusterko boczne po stronie kierowcy automatycznie przyciemniające się
Lusterko wsteczne automatycznie przyciemniające się
MSR- układ przeciwblokujący przy hamowaniu silnikiem
Oświetlenie wnętrza z opóźnionym wyłączaniem i funkcją przyciemniania, dwie lampki do czytania
Podłokietnik przedni ze schowkiem, regulowany na wysokość
Poduszka kolanowa kierowcy
Poduszki 6 sztuk (czołowe poduszki kierowcy i pasażera, boczne poduszki - przód, kurtyny powietrzne)
Przygotowanie do montażu fotelików dziecięcych ISOFIX z tyłu
Relingi dachowe - czarne
Roleta przestrzeni bagażowej z wygodną funkcją zwijania i rozwijania
Schowek w desce rozdzielczej po stronie pasażera, podświetlany, zamykany z funkcją chłodzenia
Schowek w konsoli środkowej z przodu z 2 miejscami na napoje, zamykany żaluzją
System automatycznego hamowania po kolizji
System rozpoznawania przechodniów
System start-stop, system rekuperacji odzyskujący energię podczas hamowania
System Traffic Jam Assist - asystent jazdy w korku
System wykrywania zmęczenia kierowcy
Szyba przednia odblaskowa
Szyby boczne podnoszone elektrycznie
Szyby termoizolujące
Tapicerka materiałowa Weave
Tempomat aktywny do 210km z Front Assist i funkcją zatrzymania samochodu
Tuner radiowy cyfrowy DAB+
Tylne oparcie składane, dzielone (40/20/40) z podłokietnikiem, otworem na długie przedmioty
We connect i We connect Plus dla naw. (wzywanie pomocy,przeglądy,raport,mobile usługi online 1 rok)
Wspomaganie kierownicy, elektromechaniczne, zależne od prędkości
Wyłącznik poduszki powietrznej
Zamek centralny z pilotem
Zderzaki, obudowy lusterek zewnętrznych i klamki lakierowane w kolorze nadwozia
Felgi aluminiowe 17
Koło zapasowe - pełnowymiarowe aluminiowe
Lakier metalik/perłowy
Fotele przednie - podgrzewane

System Easy open / Easy close, sterowanie bagażnikiem i roletą, bezkluczykowy dostęp do samochodu

System nawigacji Discover Media (8,0 cali) FM/MP3/WMA/Mapy Europy/Sign Assist/WeConnectPlus

System wspomagający parkowanie - Park Assist 3.0

Szyby tylne dodatkowo przyciemniane

VII. Wyposażenie dodatkowe:

VIII. Ogumienie :

Opona	Producent	Rozmiar	Stopień zużycia (szacunkowo)
PL Zimowe	Falken,	215/55R17	50%
PP Zimowe	Falken,	215/55R17	55%
TL Zimowe	Falken,	215/55R17	55%
TP Zimowe	Falken,	215/55R17	30%
Zapasowe	Pirelli,	215/55R17	50%

Sporządzono w 2 egzemplarzach.

Do oceny dołączono 125 fotografii cyfrowych.

Niniejsza opinia nie jest ekspertyzą stanu technicznego pojazdu ani gwarancją niezawodności zespołów i podzespołów pojazdu, została sporządzona wyłącznie na podstawie oględzin w warunkach istniejących w miejscu badania. Opinia określa wyłącznie szacunkową wartość rynkową pojazdu i może być wykorzystana tylko przez zlecającego. Sporządzający opinię zastrzega się, że nie ponosi odpowiedzialności za wady ukryte pojazdu, wady prawne, błędy w dokumentacji pojazdu i błędy montażu. Opinia została sporządzona bezstronnie.

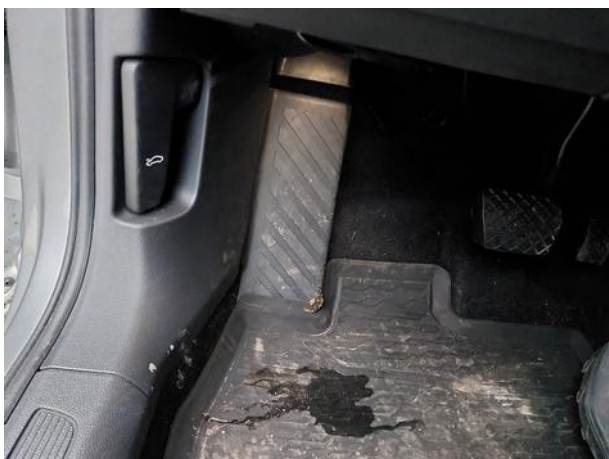
Rzecznawca , data: 09 stycznia 2026

.....

Dokumentacja fotograficzna do opinii CFM202512183



Dokumentacja fotograficzna do opinii CFM202512183



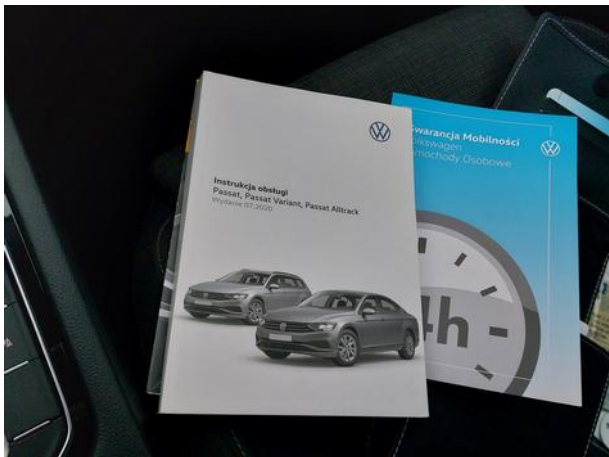
Dokumentacja fotograficzna do opinii CFM202512183



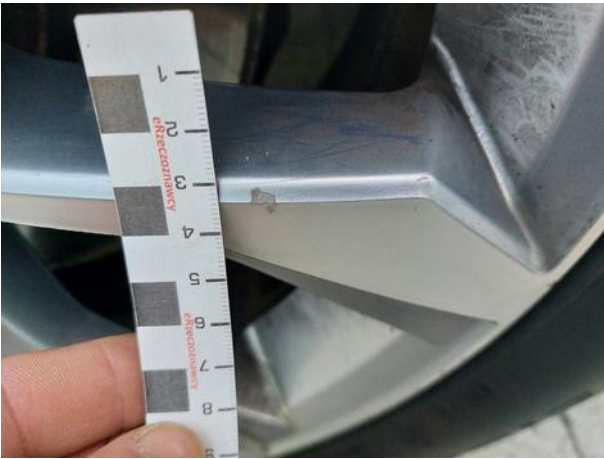
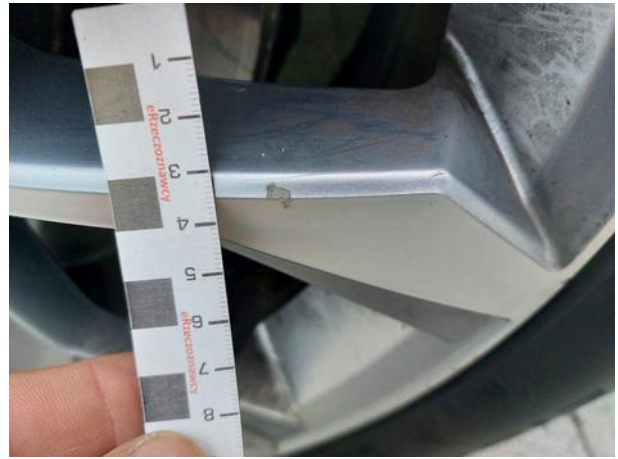
Dokumentacja fotograficzna do opinii CFM202512183



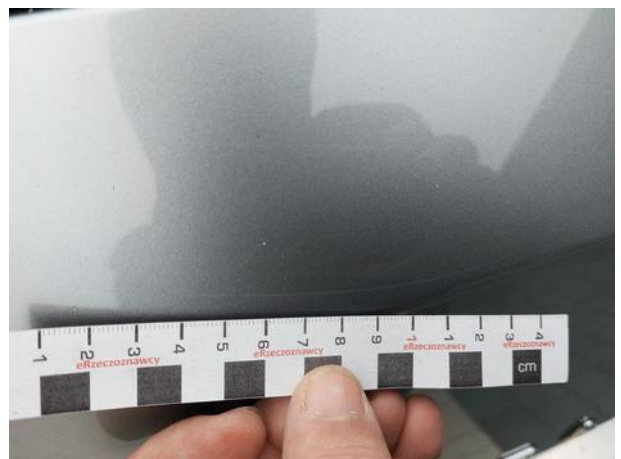
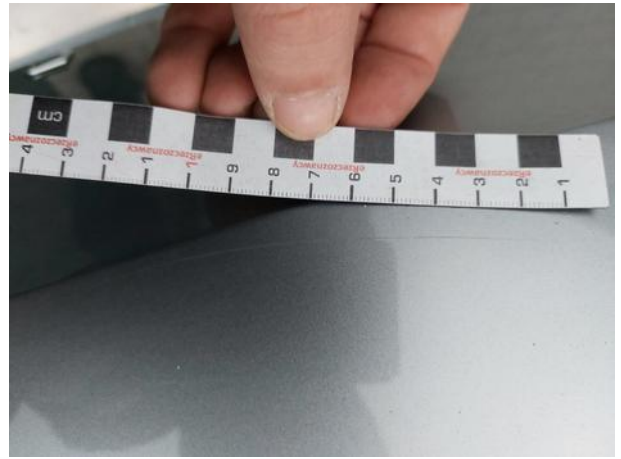
Dokumentacja fotograficzna do opinii CFM202512183

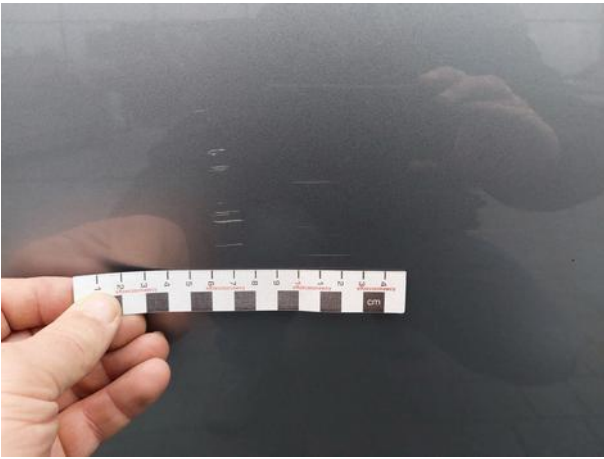


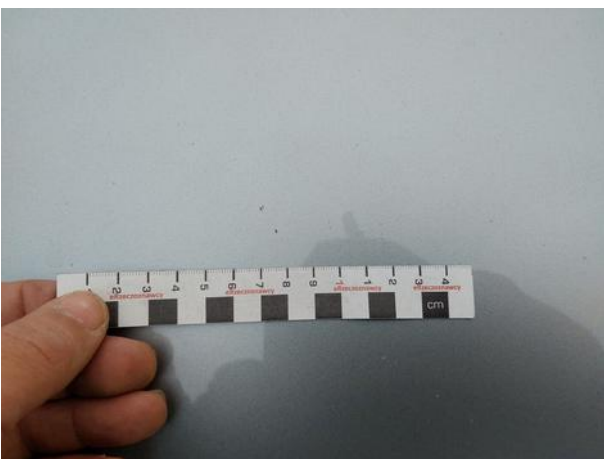
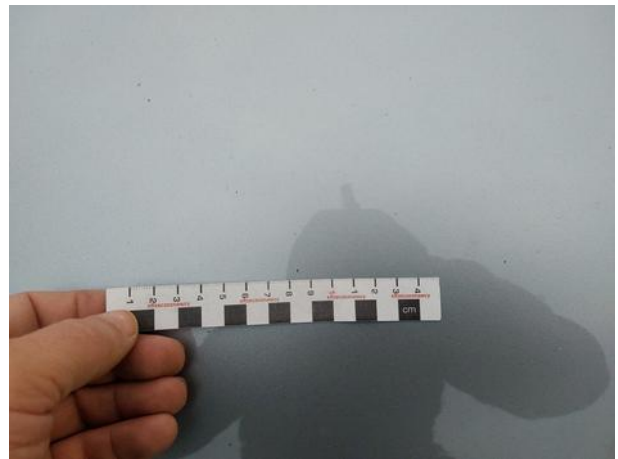
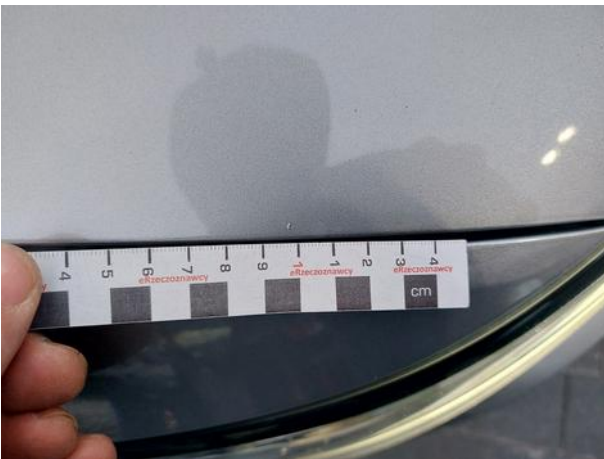




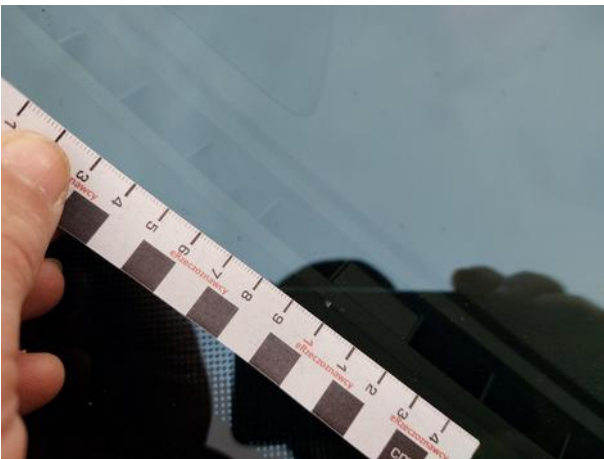
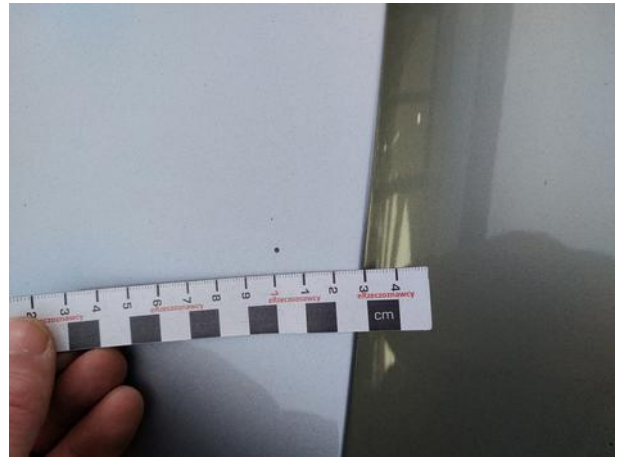
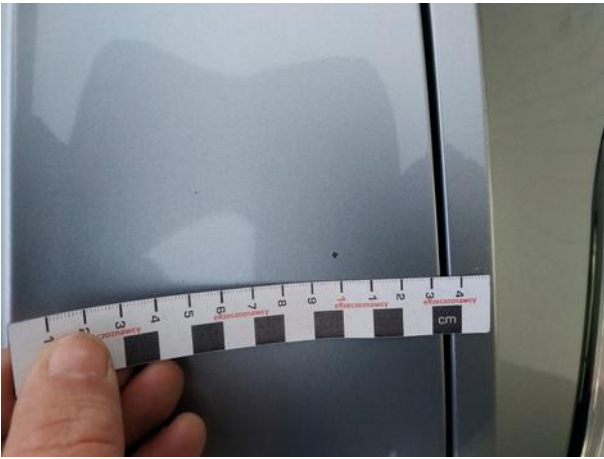
Dokumentacja fotograficzna do opinii CFM202512183

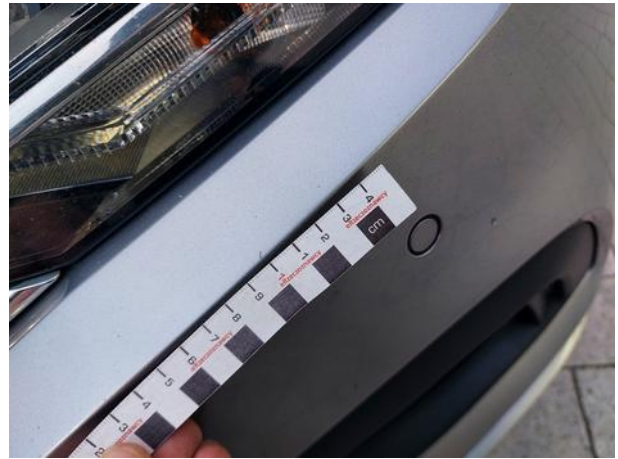
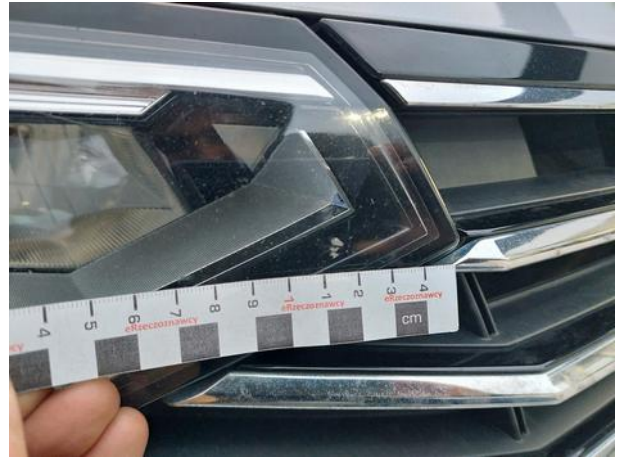






Dokumentacja fotograficzna do opinii CFM202512183





Dokumentacja fotograficzna do opinii CFM202512183

