

**„eRzecznawcy Królewicz i Wspólnicy Sp.Jawna”**  
ul. Kopijników 75A, 03-274 Warszawa

**OCENA TECHNICZNA**  
**Nr CFM202512142**  
**Data badania – 31 grudnia 2025r.**  
**Rzecznawca - Piotr Kucharski**

**Zleceniodawca:** Carefleet S.A.  
**Adres:** ul. Legnicka 48 bud. C-D, 54-202 Wrocław  
**Zakres oceny:** Określenie wartości pojazdu dla potrzeb sprzedaży w trybie przetargu.

**Dane techniczne:**

Nr rejestracyjny: WND5422A

Marka pojazdu: VOLVO  
Model: V60  
Kolor: czarny

Rodzaj nadwozia: Kombi  
Rodzaj pojazdu: osobowy  
Liczba drzwi: 5  
Liczba miejsc: 5  
Wskazania licznika [km]: 157154  
Nr fabryczny (VIN): YV1ZWK5VDN2483339  
Rok produkcji: 2021  
Rok produkcji – uwaga: Pojazd z polskiej sieci dealerskiej  
Masa całkowita (kg): 2290  
Masa własna (kg): 1770  
Rodzaj paliwa: Olej napędowy  
Norma EURO: 6  
Typ silnika: zapłon samoczynny  
Układ/liczba cyl.: R4  
Pojemność [cm<sup>3</sup>]: 1969  
Moc [kW]: 145.00

Data pierwszej rejestracji w kraju: 17.12.2021

Pojazd zbadano w Magnicach k/Wrocławia na parkingu EFL S.A. w obecności zleceniodawcy.

**UWAGI:**

Pojazd zarejestrowany CAREFLEET S.A. ul. Legnicka 48 bud. C-D 54-202 Wrocław  
na:

1. Dowód rejestracyjny: DR/BAR 5231227
2. Data następnego badania technicznego: 17.12.2026r.
3. Kluczyki ilość kompletów: 2 (Dwa klucze zintegrowane z pilotem centralnego zamka)
4. Dokumentacja eksploatacyjna pojazdu: instrukcja obsługi - jest, książka przeglądów - brak
5. Brak książki serwisowej

**WYNIKI BADANIA :**

**I. Silnik stwierdzono:** Układ smarowania - poziom oleju na wskaźniku kontrolnym w normie. Poziom cieczy w zbiorniku wyrównawczym układu chłodzenia - powyżej min. Rozruch i praca silnika w warunkach parkingowych w normie. Komora silnika zabrudzona eksploatacyjnie. Zaleca się sprawdzenie pracy silnika w warunkach drogowych.

**II. Podwozie stwierdzono:** Działanie układu hamulcowego i kierowniczego w warunkach parkingowych w normie. Zaleca się sprawdzenie układów podwozia pojazdu w warunkach drogowych.

**III. Układ przeniesienia napędu stwierdzono:** Obręcze kół - aluminiowe 4 sztuk. Skrzynia biegów - automatyczna. Działanie skrzyni biegów w warunkach parkingowych w normie. Napęd na przednią oś. Zaleca się sprawdzenie układów przeniesienia napędu w warunkach warsztatowych i wykonanie przeglądu.

**IV. Nadwozie stwierdzono:** Barwa nadwozia czarna.

Zderzak przód: Zarysowania

Szyba czołowa: Odpryski

Błotnik LP: Odpryski

Felga LP: Zarysowania

Drzwi LP: poszycie: Zarysowania

Drzwi LP: rama: Zarysowania

Drzwi LT: poszycie: Zarysowania

Drzwi LT: rama: Zarysowania

Błotnik / ściana boczna LT: Zarysowania

Zderzak tył: Zarysowania

Błotnik / ściana boczna PT: Zarysowania

Felga PT: Zarysowania

Drzwi PT: poszycie: Zarysowania

Drzwi PT: rama: Zarysowania

Drzwi PP: poszycie: Zarysowania

Felga PP: Zarysowania

Felga TL: Zarysowania

Zmierzona grubość powłoki lakierowej: pokrywa P - 137 $\mu$ m, błotnik PP - 220 $\mu$ m, drzwi PP - 183 $\mu$ m, drzwi TP - 134 $\mu$ m, poszycie TP - 157 $\mu$ m, pokrywa T - 125 $\mu$ m, poszycie TL - 391 $\mu$ m, drzwi TL - 133 $\mu$ m, drzwi PL - 124 $\mu$ m, błotnik PL - 138 $\mu$ m, dach - 130 $\mu$ m,

**V. Wnętrze stwierdzono:** Fotel LP: Przetarcia

Fotel PP: Uszkodzenia mechaniczne

Przestrzeń bagażowa: Zarysowania

Układ klimatyzacji wymaga sprawdzenia szczelności, uzupełnienia czynnika roboczego oraz oczyszczenia parownika i układu dolotowego powietrza do wnętrza.

**VI. Wyposażenie, stwierdzono:** ABS

Alarm z czujnikami ruchu i przechyłu

Apple Carplay i Android Auto

Czujnik deszczu

Czujnik odległości przy parkowaniu - tył

Dywaniki tekstylne

EBA - system wspomagania nagłego hamowania

EBL - automatyczne włączanie świateł awaryjnych podczas nagłego hamowania

Elektrycznie sterowana pokrywa bagażnika  
Fotel kierowcy regulowany elektrycznie z pamięcią ustawień  
Fotele przednie z elektryczną, 4-stopniową regulacją odcinka lędźwiowego  
Fotele przednie z regulacją podparcia ud  
Funkcja Auto Hold  
Gałka dźwigni zmiany biegów, skórzana  
Gniazdo 12V w bagażniku  
Gniazdo USB (x2) w tunelu środkowym  
Hamulec postojowy elektryczny  
Immobilizer  
Kanapa tylna dzielona 40/60  
Kierownica sportowa skórzana, trójramienna  
Kierownica wielofunkcyjna  
Klamki w kolorze nadwozia  
Klimatyzacja automatyczna - 2 strefowa  
Komputer pokładowy  
Lampki do czytania - przód/tył  
Lusterka boczne składane elektrycznie  
Lusterko wsteczne i lusterka boczne przyciemniane automatycznie  
Obramowania szyb bocznych, metalowe - czerń błyszcząca  
Oświetlenie wnętrza - poziom III  
Pasy bezpieczeństwa przednie z elektrycznymi napinaczami łagodzącymi skutki kolizji  
Pedaly sportowe  
Podłokietnik środkowy z uchwytami na napoje i schowkiem  
Podsufitka w kolorze czarnym  
Poduszka powietrzna chroniąca kolana kierowcy  
Poduszki powietrzne - kurtyny  
Poduszki powietrzne boczne (2)  
Poduszki powietrzne czołowe dla kierowcy i pasażera  
Reflektory przednie LED  
Regulacja trybów jazdy - Drive Mode  
Relingi dachowe, czarne błyszczące  
Siatka odgradzająca przestrzeń bagażową  
Stylizacja nadwozia R-Design  
System audio High Performance  
System bezkluczykowego dostępu i uruchamiania pojazdu  
System elektronicznej kontroli stabilności i trakcji - ESC  
System informowania o znakach drogowych - Road Sign Information  
System kontroli trakcji w zakręcie - CTC  
System monitorowania ciśnienia w ogumieniu  
System nawigacji satelitarnej Sensus  
System stabilizacji pojazdu w czasie holowania przyczepy - TSA  
System unikania lub łagodzenia skutków zderzeń z innymi samochodami na skrzyżowaniach  
System unikania lub łagodzenie skutków zderzeń z dużymi zwierzętami  
System unikania lub łagodzenie skutków zderzeń z pieszymi i rowerzystami do prędkości 70km/h  
System utrzymania pasa ruchu (LKA)  
System zabezpieczeń przed skutkami uderzeń bocznych (SIPS)  
System zabezpieczeń przed urazami kręgosłupa szyjnego (WHIPS)  
Tapicerka materiałowo - skórzana  
Tempomat  
Tuner radiowy, cyfrowy (DAB)  
Uchwyty ISOFIX do inst. fotelika dziecięcego na tylnej kanapie  
Układ stabilizacji przechyłu (RSC - Roll Stability Control)  
Usługa Volvo On Call  
Wykończenie wnętrza Metal Mesh

Wyłącznik poduszki powietrznej pasażera  
Wyświetlacz centralny  
Wyświetlacz zegarów cyfrowy 12,3 cali  
Zaglówki tylne składane elektrycznie  
Zamek centralny zdalnie sterowany  
Zawieszenie sportowe  
Zestaw głośnomówiący z Bluetooth  
Czujniki odległości przy parkowaniu - przód  
Felgi aluminiowe 19 5-potrójnych ramion, Diamond Cut/Black z ogumieniem 235/40  
Fotele przednie podgrzewane  
Kamera wspomagająca parkowanie tyłem  
Szyby tylne przyciemniane

#### VII. Wyposażenie dodatkowe:

#### VIII. Ogumienie :

Opona	Producent	Rozmiar	Stopień zużycia (szacunkowo)
PL - zima	Michelin , Pilot alpin	235/40 r19	70%
PP - zima	Michelin , Pilot alpin	235/40 r19	70%
TL - zima	Michelin , Pilot alpin	235/40 r19	65%
TP - zima	Michelin , Pilot alpin	235/40 r19	65%

Sporządzono w 2 egzemplarzach.

Do oceny dołączono 170 fotografii cyfrowych.

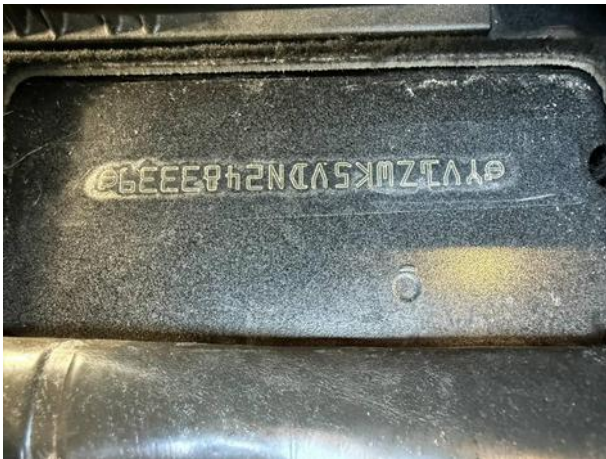
**Niniejsza opinia nie jest ekspertyzą stanu technicznego pojazdu ani gwarancją niezawodności zespołów i podzespołów pojazdu, została sporządzona wyłącznie na podstawie oględzin w warunkach istniejących w miejscu badania. Opinia określa wyłącznie szacunkową wartość rynkową pojazdu i może być wykorzystana tylko przez zlecającego. Sporządzający opinię zastrzega się, że nie ponosi odpowiedzialności za wady ukryte pojazdu, wady prawne, błędy w dokumentacji pojazdu i błędy montażu. Opinia została sporządzona bezstronnie.**

Rzecznawca , data: 31 grudnia 2025

.....

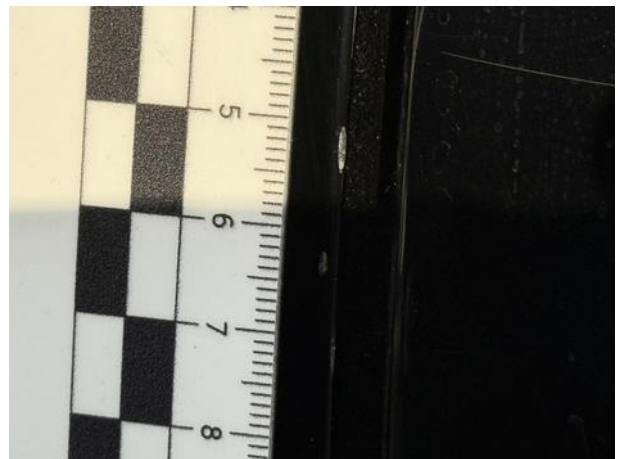
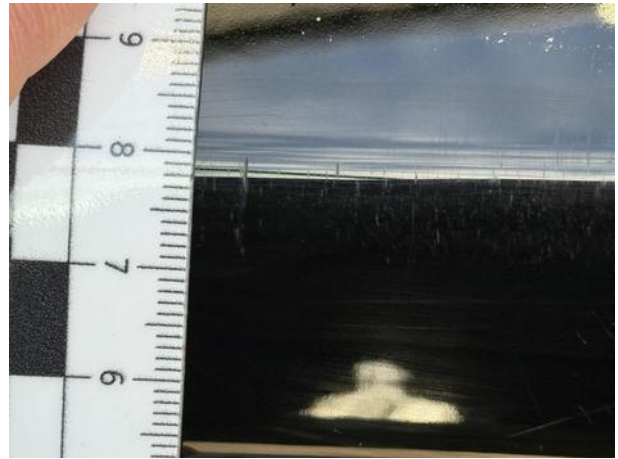
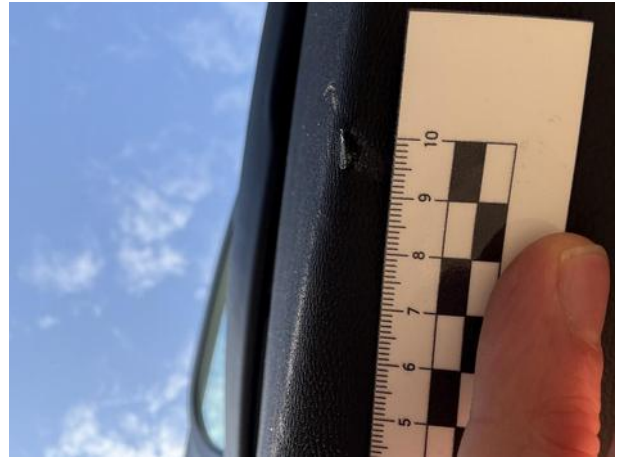
Dokumentacja fotograficzna do opinii CFM202512142



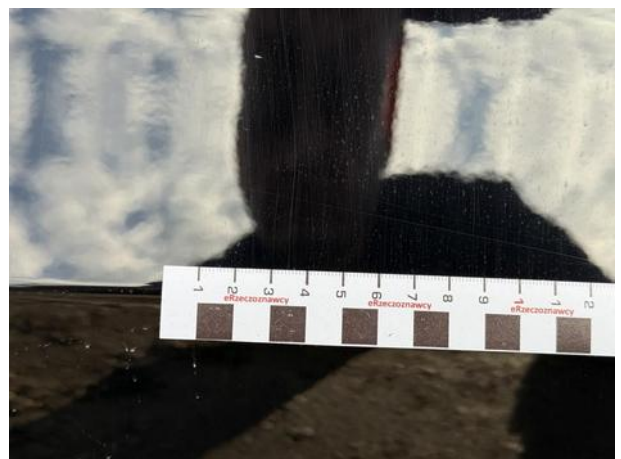
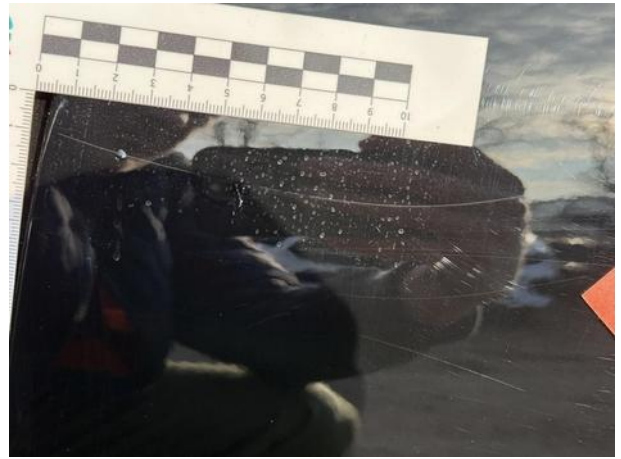
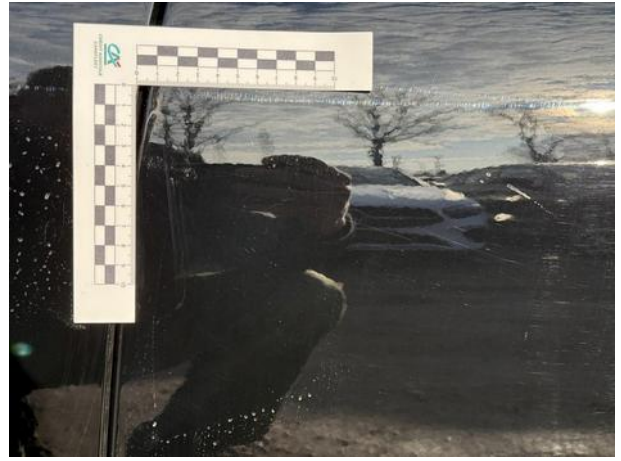


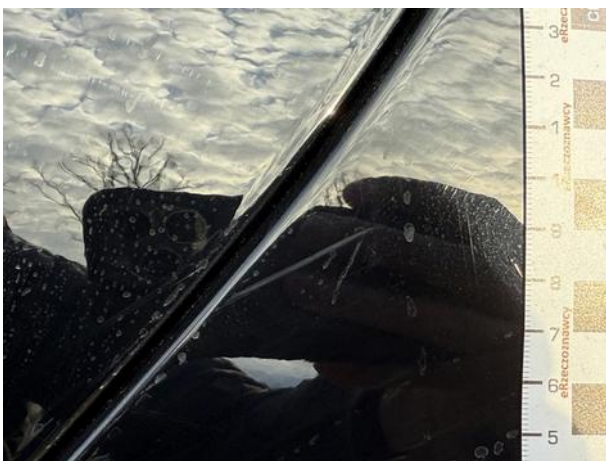
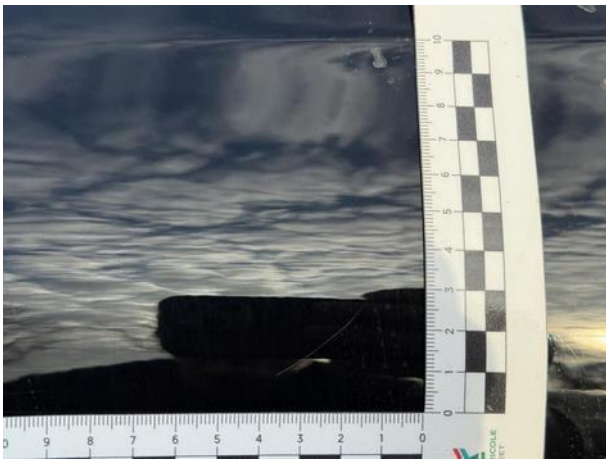
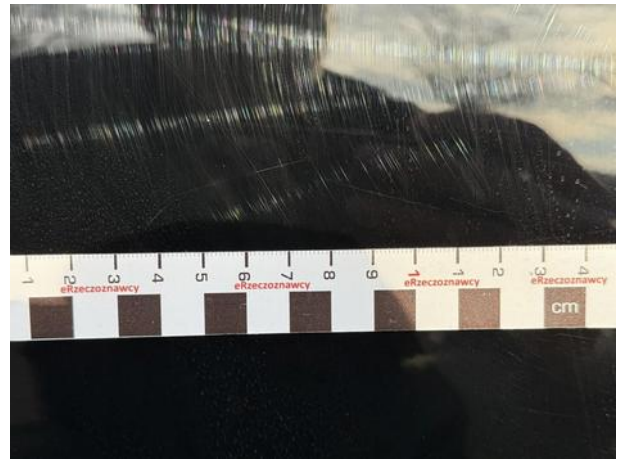
Dokumentacja fotograficzna do opinii CFM202512142

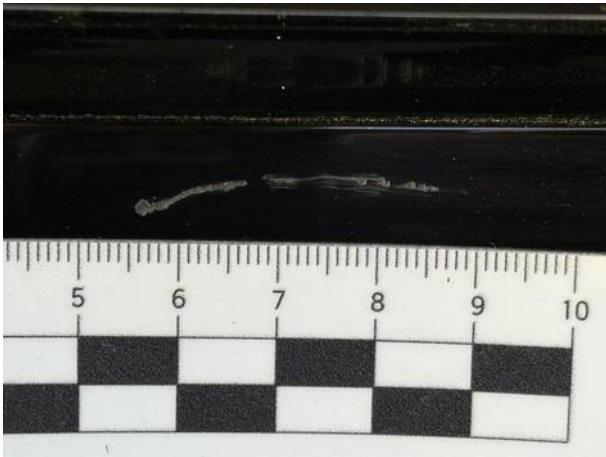
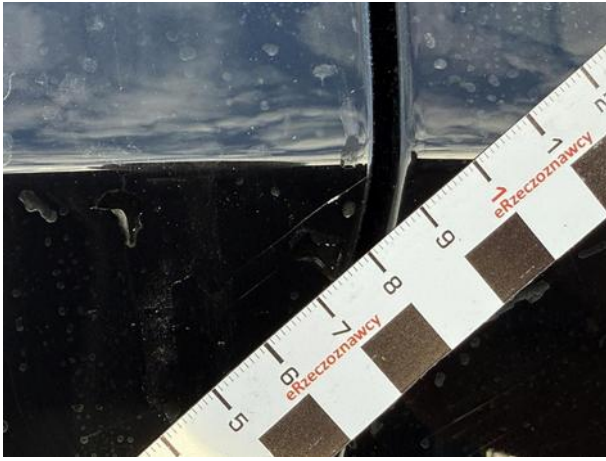


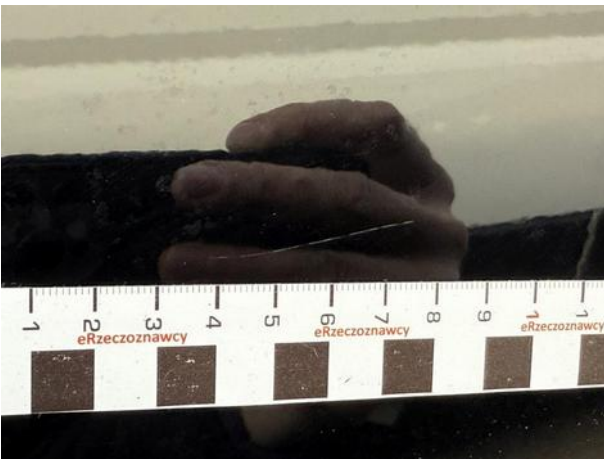
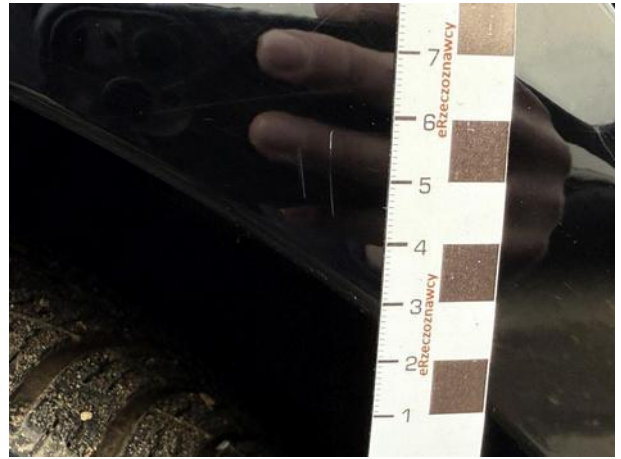
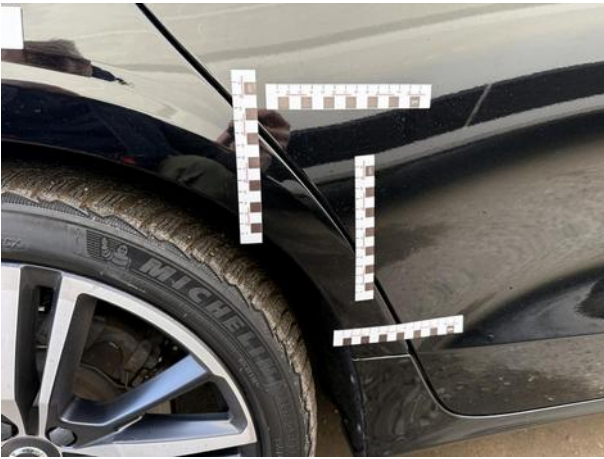
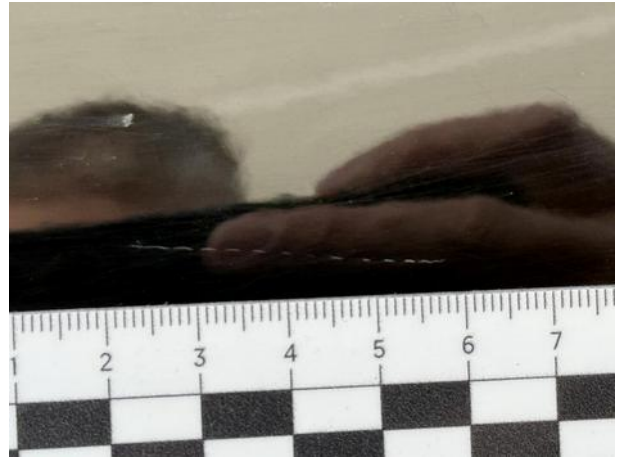
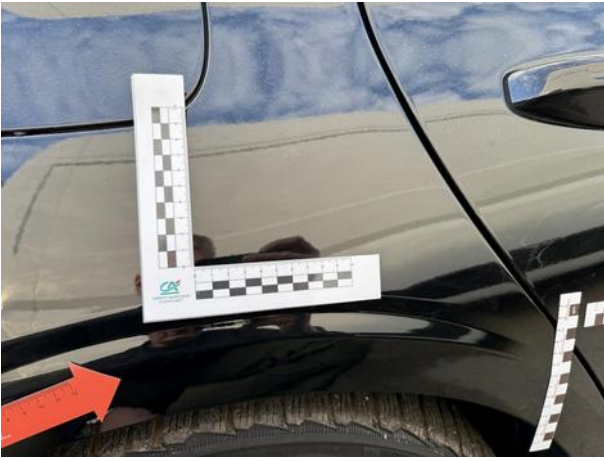


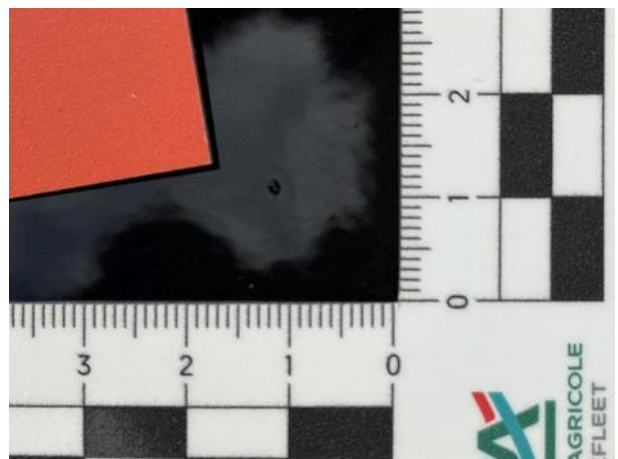
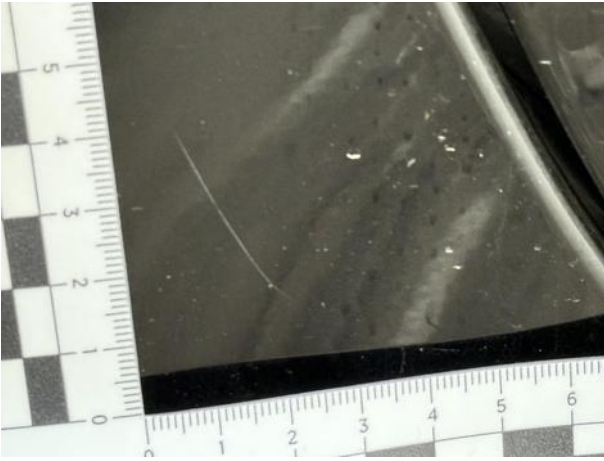
Dokumentacja fotograficzna do opinii CFM202512142

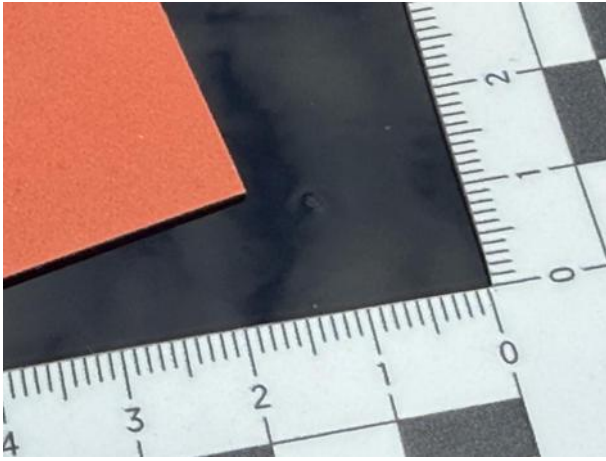


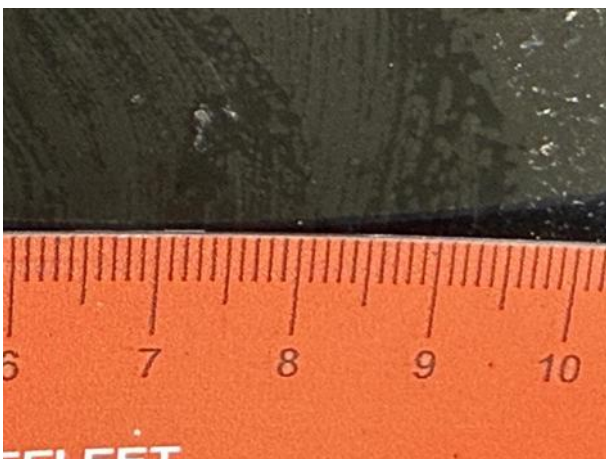


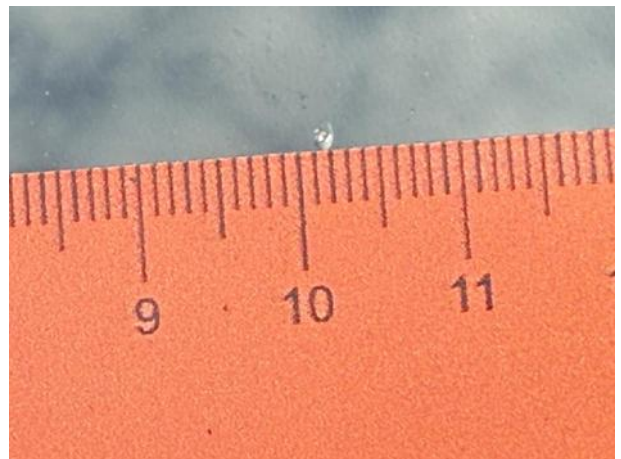
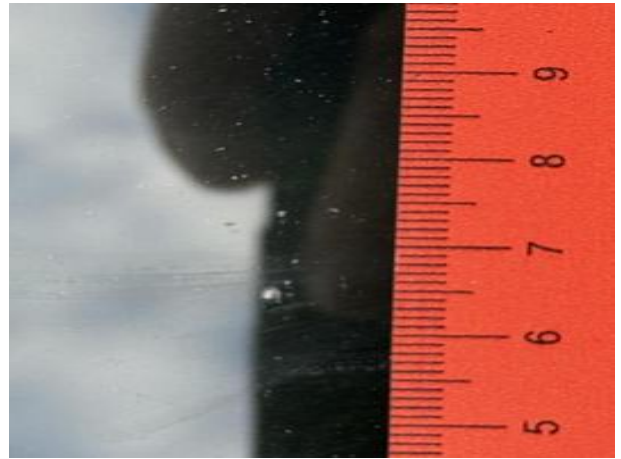


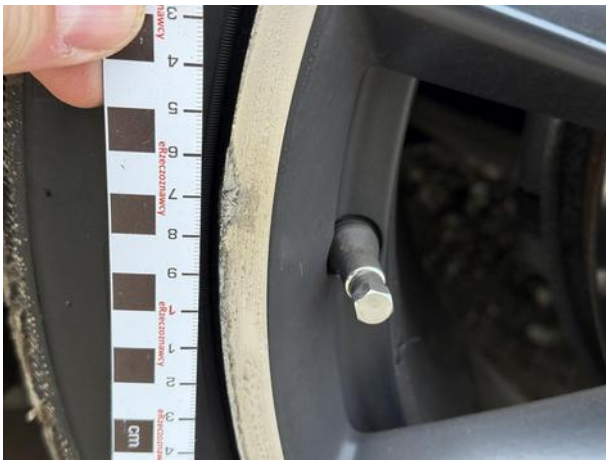
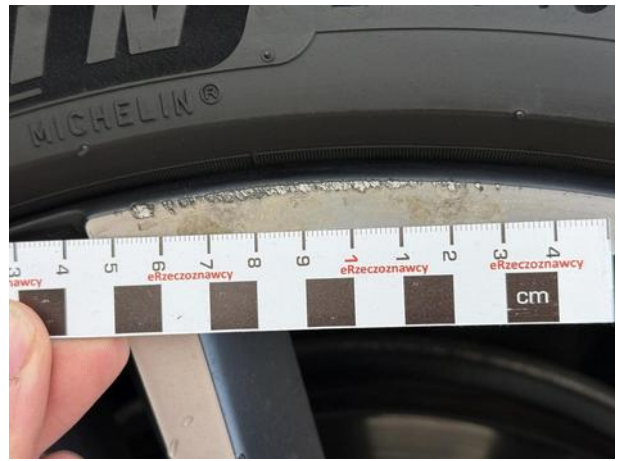
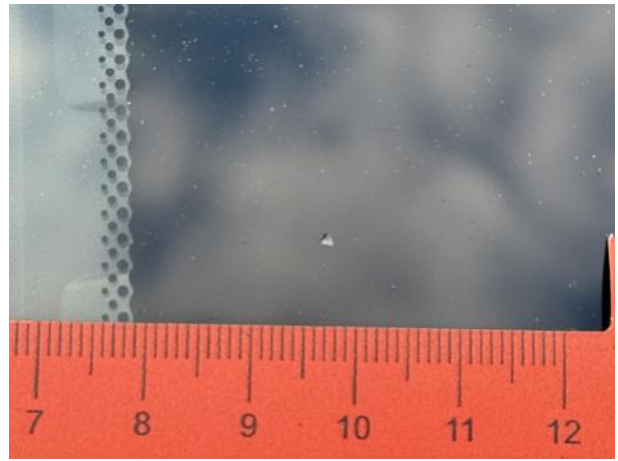
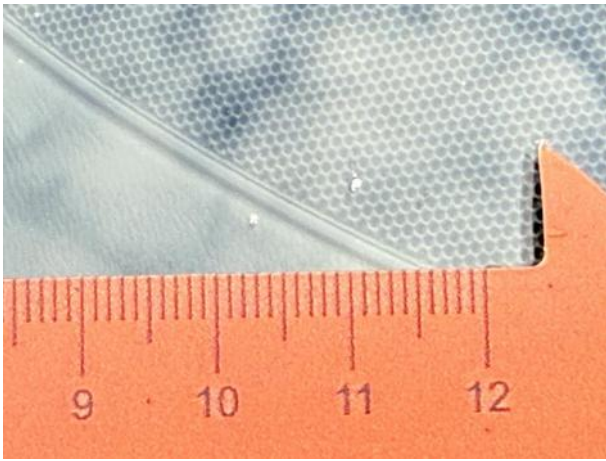


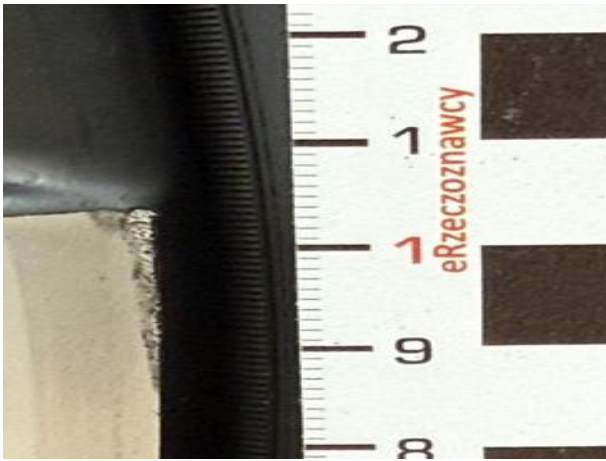












Dokumentacja fotograficzna do opinii CFM202512142



Dokumentacja fotograficzna do opinii CFM202512142





Dokumentacja fotograficzna do opinii CFM202512142

