

**„eRzecznawcy Królewicz i Wspólnicy Sp.Jawna”**  
ul. Kopijników 75A, 03-274 Warszawa

**OCENA TECHNICZNA**  
**Nr CFM202601194**  
**Data badania – 30 stycznia 2026r.**  
**Rzecznawca - Piotr Kucharski**

**Zleceniodawca:** Carefleet S.A.  
**Adres:** ul. Legnicka 48 bud. C-D, 54-202 Wrocław  
**Zakres oceny:** Określenie wartości pojazdu dla potrzeb sprzedaży w trybie przetargu.

**Dane techniczne:**

Nr rejestracyjny: WW074SU

Marka pojazdu: VOLVO  
Model: XC60  
Kolor: czarny

Rodzaj nadwozia: SUV  
Rodzaj pojazdu: osobowy  
Liczba drzwi: 5  
Liczba miejsc: 5  
Wskazania licznika [km]: 116072  
Nr fabryczny (VIN): LYVUZK9VDNB908071  
Rok produkcji: 2021  
Rok produkcji – uwaga: Pojazd z polskiej sieci dealerskiej  
Masa całkowita (kg): 2400  
Masa własna (kg): 1819  
Rodzaj paliwa: Benzyna  
Norma EURO: 6  
Typ silnika: zapłon iskrowy  
Układ/liczba cyl.: R4  
Pojemność [cm<sup>3</sup>]: 1969  
Moc [kW]: 145.00

Data pierwszej rejestracji w kraju: 13.09.2021

Pojazd zbadano w Magnicach k/Wrocławia na parkingu EFL S.A. w obecności zleceniodawcy.

**UWAGI:**

Pojazd zarejestrowany CAREFLEET S.A. ul. Legnicka 48 bud. C-D 54-202 Wrocław  
na:

1. Dowód rejestracyjny: DR/BAR 3847306
2. Data następnego badania technicznego: 07.09.2026r.
3. Kluczyki ilość kompletów: 2 (Dwa klucze zintegrowane z pilotem centralnego zamka)
4. Dokumentacja eksploatacyjna pojazdu: instrukcja obsługi - brak, książka przeglądów - jest
5. Brak wpisów w książce serwisowej

**WYNIKI BADANIA :**

**I. Silnik stwierdzono:** Układ smarowania - poziom oleju na wskaźniku kontrolnym w normie. Poziom cieczy w zbiorniku wyrównawczym układu chłodzenia - powyżej min. Rozruch i praca silnika w warunkach parkingowych w normie. Komora silnika zabrudzona eksploatacyjnie. Zaleca się sprawdzenie pracy silnika w warunkach drogowych

**II. Podwozie stwierdzono:** Działanie układu hamulcowego i kierowniczego w warunkach parkingowych w normie. Zaleca się sprawdzenie układów podwozia pojazdu w warunkach drogowych.

**III. Układ przeniesienia napędu stwierdzono:** Obręcze kół - aluminiowe 4 sztuk, koło dojazdowe - stalowe. Skrzynia biegów - automatyczna. Działanie skrzyni biegów w warunkach parkingowych w normie. Napęd na przednią oś. Zaleca się sprawdzenie układów przeniesienia napędu w warunkach warsztatowych i wykonanie przeglądu.

**IV. Nadwozie stwierdzono:** Barwa nadwozia czarna.

Szyba czołowa: Odpryski z pęknięciem

Błotnik LP: Zarysowania

Drzwi LP: poszycie: Zarysowania

Drzwi PT: poszycie: Zarysowania

Błotnik PP: Zarysowanie

Maska: Zarysowania

Zmierzona grubość powłoki lakierowej: pokrywa P - 150 $\mu$ m, błotnik PP - 170 $\mu$ m, drzwi PP - 160 $\mu$ m, drzwi TP - 170 $\mu$ m, poszycie TP - 180 $\mu$ m, drzwi TL - 140 $\mu$ m, drzwi PL - 140 $\mu$ m, błotnik PL - 100 $\mu$ m, dach - 120 $\mu$ m, próg L - 130 $\mu$ m, próg P - 110 $\mu$ m

**V. Wnętrze stwierdzono:** Kierownica: Przetarcia

Podsufitka lewa: Zabrudzenia

Tapicerka drzwi LP: Zabrudzenia

Listwa progu LP: Zabrudzenia / Zarysowania

Fotel LP: Zabrudzenia

Kanapa / fotel LT: Zabrudzenia

Tapicerka pokrywy bagażnika / drzwi tyłu: Zarysowania / Otwory / Pęknięcia

Listwa progu PP: Zabrudzenia

Słupek B prawy: Zabrudzenia / Przetarcia

Tapicerka drzwi PP: Zabrudzenia / Zarysowania

Układ klimatyzacji wymaga sprawdzenia szczelności, uzupełnienia czynnika roboczego oraz oczyszczenia parownika i układu dolotowego powietrza do wnętrza.

**VI. Wyposażenie, stwierdzono:** ABS

Airbag chroniący kolana kierowcy

Airbag, poduszki powietrzne czołowe i boczne dla kierowcy i pasażera, kurtyny powietrzne

Alarm Volvo Guard z czujnikiem przechyłu oraz ruchu

Android Auto i Apple Carplay

Asystent zjazdu i podjazdu

Blokada schowka, centralna

Clean Zone - pakiet czystego wnętrza z systemem wstępnej wentylacji auta w momencie otwarcia pojazdu

CTC - kontrola trakcji w zakręcie

Czujnik deszczu

Dywaniki tekstylne

Dźwignia zmiany biegów Unideco  
EBA - system wspomagania nagłego hamowania  
EBL (Emergency Brake Lights) - ostrzeganie innych użytkowników drogi o nagłym hamowaniu  
Elektrycznie sterowana pokrywa bagażnika (otwieranie/zamykanie)  
ESC - układ elektronicznej kontroli stabilności i trakcji  
Felgi aluminiowe 18, 5-ramienne Silver z ogumieniem 235/60  
Fotele przednie z elektryczną regulacją lędźwiową  
Funkcja Auto Hold  
Gniazdo 12V w przestrzeni bagażowej  
Gniazdo USB (x2)  
Hamulec postojowy, elektryczny  
Immobilizer  
Kanapa tylna dzielona w proporcjach 40/60  
Keyless entry - bezkluczykowe uruchamianie pojazdu oraz otwieranie drzwi bagażnika  
Kierownica trójramienna, Unideco  
Kierownica ze sterowaniem audio  
Klamki drzwi lakierowane w kolorze nadwozia  
Klamki drzwi podświetlane  
Klimatyzacja automatyczna, 2-strefowa  
Komputer pokładowy  
Końcówki wydechu - zintegrowane, podwójne  
Lane Keeping Aid (LKA) - układ utrzymania pasa ruchu  
Lusterka boczne regulowane elektrycznie i ogrzewane  
Lusterka zewnętrzne składane elektrycznie  
Lusterko wsteczne oraz lusterka boczne przyciemniające się automatycznie  
Ładowarka indukcyjna do smartfona  
Obramowania szyb bocznych metalowe, jasne  
Oświetlenie wnętrza poziom II  
Pakiet usług Digital Services  
Podłokietnik tylny z uchwytami na kubki i schowkiem  
Przednie pasy bezpieczeństwa z elektrycznymi napinaczami łagodzącymi skutki kolizji  
Reflektory przednie LED  
Regulacja pasów bezpieczeństwa w pierwszym i drugim rzędzie siedzeń  
Relingi dachowe - czarne  
Road Sign Information - układ informowania o znakach drogowych  
Roleta bagażnika półautomatyczna  
RSC - układ stabilizacji przechyłu  
Siatka przedziału bagażowego, miękka  
SIPS - ochrona w przypadku zderzenia bocznego  
System audio High Performance Sound  
System Infotainment z nawigacją i połączeniem internetowym oraz Bluetooth  
System mocowania fotelika dziecięcego ISOFIX na tylnej kanapie  
System monitorowania ciśnienia w oponach (TPMS)  
System stabilizacji pojazdu w czasie holowania przyczepy (TSA)  
System unikania lub łagodzenia skutków zderzeń na skrzyżowaniach  
System unikania lub łagodzenia skutków zderzeń z dużymi zwierzętami  
System unikania lub łagodzenia skutków zderzeń z pieszymi i rowerzystami  
Tapicerka materiałowa  
Tempomat  
Tuner radia cyfrowego DAB  
Układ wspomagania hamowania City Safety  
Usługa Volvo On Call  
WHIPS - ochrona przed urazami kręgosłupa  
Wykończenie wnętrza w aluminium Iron Ore  
Wyłącznik poduszki powietrznej pasażera

Wyświetlacz centralny wielofunkcyjny, 9 cali  
Wyświetlacz cyfrowy zegarów kierowcy, 12,3-cala  
Zaglówki tylne składane elektrycznie  
Zamek centralny zdalnie sterowany  
Zawieszenie Dynamic  
Czujniki odległości przy parkowaniu - przód  
Fotel kierowcy regulowany elektrycznie z pamięcią ustawień  
Fotel pasażera regulowany elektrycznie  
Fotele przednie ogrzewane  
Koło zapasowe - dojazdowe

#### VII. Wyposażenie dodatkowe:

#### VIII. Ogumienie :

Opona	Producent	Rozmiar	Stopień zużycia (szacunkowo)
PL - zima	Vredstein, Winracpro	235/60 r18	20%
PP - zima	Vredstein, Winracpro	235/60 r18	20%
TL - zima	Vredstein, Winracpro	235/60 r18	10%
TP - zima	Vredstein, Winracpro	235/60 r18	10%
Dojazdowe	Chao yang, Pro3	T125/80r18	5%

Sporządzono w 2 egzemplarzach.

Do oceny dołączono 121 fotografii cyfrowych.

**Niniejsza opinia nie jest ekspertyzą stanu technicznego pojazdu ani gwarancją niezawodności zespołów i podzespołów pojazdu, została sporządzona wyłącznie na podstawie oględzin w warunkach istniejących w miejscu badania. Opinia określa wyłącznie szacunkową wartość rynkową pojazdu i może być wykorzystana tylko przez zlecającego. Sporządzający opinię zastrzega się, że nie ponosi odpowiedzialności za wady ukryte pojazdu, wady prawne, błędy w dokumentacji pojazdu i błędy montażu. Opinia została sporządzona bezstronnie.**

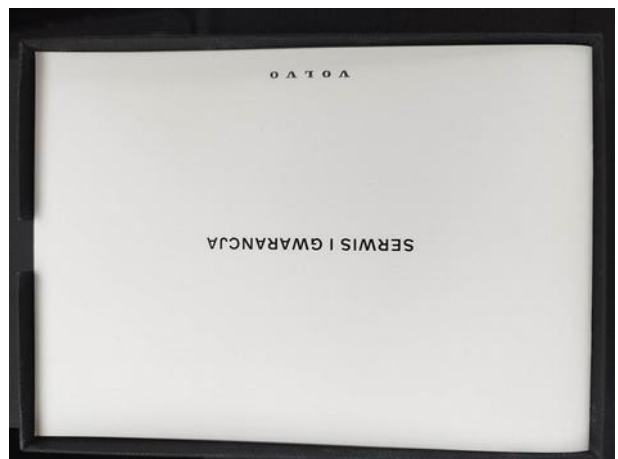
Rzeczoznawca , data: 30 stycznia 2026

.....

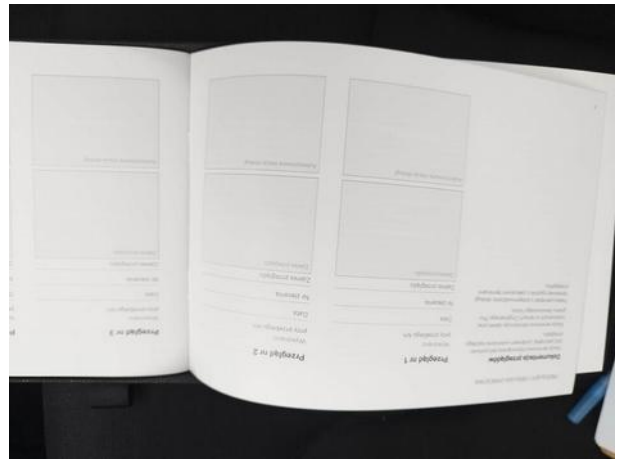
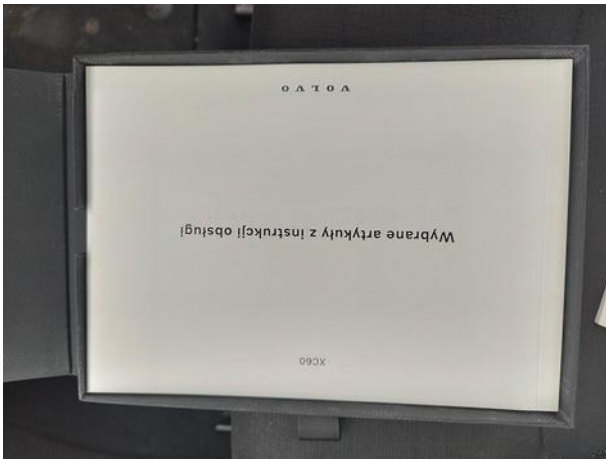
Dokumentacja fotograficzna do opinii CFM202601194

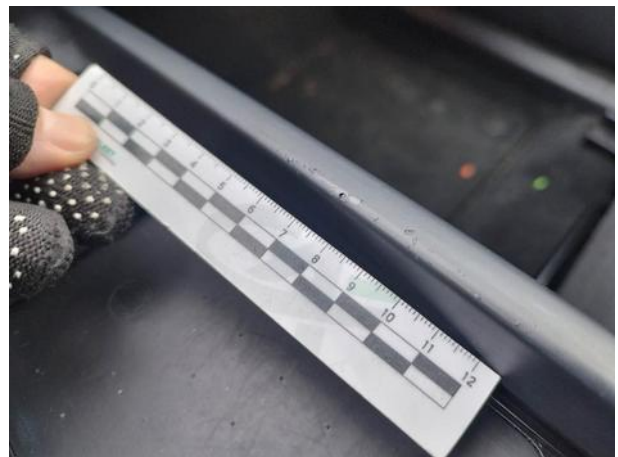


Dokumentacja fotograficzna do opinii CFM202601194



Dokumentacja fotograficzna do opinii CFM202601194





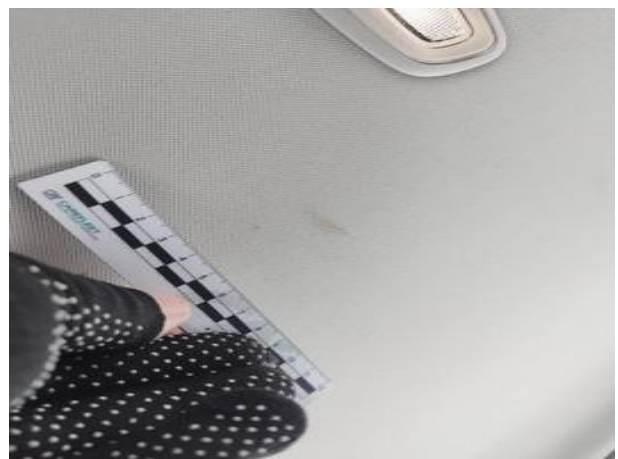
Dokumentacja fotograficzna do opinii CFM202601194





Dokumentacja fotograficzna do opinii CFM202601194





Dokumentacja fotograficzna do opinii CFM202601194



