

**„eRzecznawcy Królewicz i Wspólnicy Sp.Jawna”**  
ul. Kopijników 75A, 03-274 Warszawa

**OCENA TECHNICZNA**  
**Nr CFM202512050**  
**Data badania – 11 grudnia 2025r.**  
**Rzecznawca - Piotr Kucharski**

**Zleceniodawca:** Carefleet S.A.  
**Adres:** ul. Legnicka 48 bud. C-D, 54-202 Wrocław  
**Zakres oceny:** Określenie wartości pojazdu dla potrzeb sprzedaży w trybie przetargu.

**Dane techniczne:**

Nr rejestracyjny: WZ735FX

Marka pojazdu: BMW  
Model: X5  
Kolor: biały

Rodzaj nadwozia: SUV  
Rodzaj pojazdu: osobowy  
Liczba drzwi: 5  
Liczba miejsc: 5  
Wskazania licznika [km]: 64164  
Nr fabryczny (VIN): WBACR610409P18406  
Rok produkcji: 2022  
Rok produkcji – uwaga: Pojazd z polskiej sieci dealerskiej  
Masa całkowita (kg): 2840  
Masa własna (kg): 2100  
Rodzaj paliwa: Benzyna  
Norma EURO: 6  
Typ silnika: zapłon iskrowy  
Układ/liczba cyl.: R6  
Pojemność [cm<sup>3</sup>]: 2998  
Moc [kW]: 245.00

Data pierwszej rejestracji w kraju: 17.03.2023

Pojazd zbadano w Magnicach k/Wrocławia na parkingu EFL S.A. w obecności zleceniodawcy.

**UWAGI:**

Pojazd zarejestrowany CAREFLEET S.A. ul. Legnicka 48 bud. C-D 54-202 Wrocław  
na:

1. Dowód rejestracyjny: DR/BAT 1020188
2. Data następnego badania technicznego: 17.03.2026r.
3. Kluczyki ilość kompletów: 2 (Dwa klucze zintegrowane z pilotem centralnego zamka)
4. Dokumentacja eksploatacyjna pojazdu: instrukcja obsługi - jest, książka przeglądów - brak
5. Książka serwisowa elektroniczna

**WYNIKI BADANIA :**

**I. Silnik stwierdzono:** Układ smarowania - poziom oleju na wskaźniku kontrolnym w normie. Poziom cieczy w zbiorniku wyrównawczym układu chłodzenia - powyżej min. Rozruch i praca silnika w warunkach parkingowych w normie. Komora silnika zabrudzona eksploatacyjnie. Zaleca się sprawdzenie pracy silnika w warunkach drogowych.

**II. Podwozie stwierdzono:** Działanie układu hamulcowego i kierowniczego w warunkach parkingowych w normie. Zaleca się sprawdzenie układów podwozia pojazdu w warunkach drogowych.

**III. Układ przeniesienia napędu stwierdzono:** Obręcze kół - aluminiowe 4 sztuk. Skrzynia biegów - automatyczna. Działanie skrzyni biegów w warunkach parkingowych w normie. Napęd na obie osie. Zaleca się sprawdzenie układów przeniesienia napędu w warunkach warsztatowych i wykonanie przeglądu.

**IV. Nadwozie stwierdzono:** Barwa nadwozia biała.

Pokrywa przednia: Odpryski

Szyba czołowa: Odpryski

Błotnik LP: Odpryski

Drzwi LP: poszycie: Odpryski

Dach: Odpryski

Błotnik / ściana boczna LT: Zarysowania

Pokrywa tylna / drzwi tyłu: poszycie: Odpryski

Zderzak tył: Odpryski / Zarysowania / Zdeformowanie / Wgniecenie

Błotnik / ściana boczna PT: Zarysowania

Felga PT: Odpryski

Drzwi PT: poszycie: Odpryski

Próg prawy: Zarysowania

Drzwi PP: poszycie: Odpryski

Lusterko wsteczne prawe: Odpryski

Błotnik PP: Zarysowania

Zmierzona grubość powłoki lakierowej: pokrywa P - 140 $\mu$ m, błotnik PP - 120 $\mu$ m, drzwi PP - 120 $\mu$ m, drzwi TP - 100 $\mu$ m, poszycie TP - 160 $\mu$ m, pokrywa T - 290 $\mu$ m, poszycie TL - 170 $\mu$ m, drzwi TL - 110 $\mu$ m, drzwi PL - 110 $\mu$ m, błotnik PL - 110 $\mu$ m, dach - 160 $\mu$ m, próg L - 140 $\mu$ m, próg P - 100 $\mu$ m

**V. Wnętrze stwierdzono:** Pokrywa przednia: Odpryski

Szyba czołowa: Odpryski

Błotnik LP: Odpryski

Drzwi LP: poszycie: Odpryski

Dach: Odpryski

Błotnik / ściana boczna LT: Zarysowania

Pokrywa tylna / drzwi tyłu: poszycie: Odpryski

Zderzak tył: Odpryski / Zarysowania / Zdeformowanie / Wgniecenie

Błotnik / ściana boczna PT: Zarysowania

Felga PT: Odpryski

Drzwi PT: poszycie: Odpryski

Próg prawy: Zarysowania

Drzwi PP: poszycie: Odpryski

Lusterko wsteczne prawe: Odpryski

Błotnik PP: Zarysowania

Układ klimatyzacji wymaga sprawdzenia szczelności, uzupełnienia czynnika roboczego oraz oczyszczenia parownika i układu dolotowego powietrza do wnętrza.

## **VI. Wyposażenie, stwierdzono: ABS**

Active Guard Plus, ostrzeżenie przed kolizją oraz o opuszczeniu pasa ruchu, Speed Limt Info  
Asystent parkowania  
Asystent uwagi  
Atrapa chłodnicy z chromowanym obramowaniem na wysoki połysk  
Atrapa chłodnicy z poprzeczkami w perłowym chromie  
Bagażnik z podwójną podłogą i elementami funkcjonalnymi  
BMW ID  
BMW Live Cockpit Professional z nawigacją, wysł. wskaźników 12.3", ekran dot. 12.3",  
RDS,2xUSB,BT,LTE  
ConnectedDrive Services (Usługi Connected Drive)  
Czujnik deszczu z automatyczną aktywacją świateł mijania  
Czujniki parkowania (PDC) - przód i tył  
Drzwi tylne z mechanicznym zabezpieczeniem przed dziećmi  
Dysze spryskiwaczy podgrzewane  
Dywaniki welurowe  
Fotele przednie regulowane elektrycznie, z pamięcią ustawień fotela kierowcy  
Fotele przednie sportowe  
Funkcja Auto Start/Stop  
Funkcja Follow-Me-Home  
Gniazda 2x USB oraz 3x 12V  
Gwarancja na baterie wysokiego napięcia - 6 lat z limitem 100.000 km  
Gwarancja na pojazd bez limitu kilometrów - 2 lata  
Hamulec parkingowy z automatyczną elektromechaniczną funkcją Hold  
In-Car Experiences  
Integracja ze smartphonem (Apple CarPlay, Android Auto)  
Intelligent Emergency Calling (Połączenie Alarmowe)  
Kamera cofania  
Kierownica sportowa, skórzana  
Kierownica wielofunkcyjna  
Kłapa bagażnika otwierana oraz zamykana automatycznie  
Klimatyzacja automatyczna 2,5-strefowa  
Kolumna kierownicy regulowana elektrycznie  
Końcówki układu wydechowego, po lewej i prawej stronie, podwójne, chromowane  
Listwy ozdobne aluminium z efektem siatki, ciemne  
Lusterka zewnętrzne składane elektrycznie z funkcją podgrzewania  
Mocowanie do fotelików dziecięcych ISOFIX  
Oparcie tylnej kanapy składane i dzielone w stosunku 40:20:40  
Oświetlenie ambientowe  
Oświetlenie powitalne  
Podłokietnik przedni i tylni  
Poduszka powietrzna chroniąca głowy osób siedzących z przodu i z tyłu  
Poduszki kurtynowe z przodu i z tyłu  
Poduszki powietrzne boczne dla kierowcy i pasażera z przodu  
Poduszki powietrzne dla kierowcy i pasażera z przodu  
Polska instrukcja obsługi i książka serwisowa  
Polska wersja językowa  
Przełącznik właściwości jezdnych z trybami ECO PRO, Comfort, Sport  
Przycisk Start/Stop  
Real Time Traffic Information  
Reflektory LED z przodu i tyłu  
Relingi dachowe, satynowe aluminium  
Remote 3D View  
Servotronic, progresywne wspomaganie kierownicy

System alarmowy sterowany pilotem radiowym  
Szyby atermiczne  
Śruby zabezpieczające koła przed kradzieżą  
Tapicerka ze skóry  
Tele Services  
Tempomat z funkcją hamowania  
Tuner DAB do odbioru cyfrowych stacji radiowych  
Układ dynamicznej kontroli stabilności i trakcji DSC+DTC  
Układ kontroli zjazdu ze stoku  
Usługi zdalne  
Zamek centralny z pilotem radiowym zintegrowanym w kluczyku  
Zestaw głośników stereo z 6 głośnikami i wzmacniaczem o mocy 100W  
Zestaw naprawczy do opon  
Felgi aluminiowe 19", V Spoke 734, z ogumieniem 265/50  
Fotele przednie ogrzewane  
Fotele przednie z regulacją lędźwiową

#### VII. Wyposażenie dodatkowe:

#### VIII. Ogumienie :

Opona	Producent	Rozmiar	Stopień zużycia (szacunkowo)
PL - lato	Bridgestone , Alenza	265/50/19	b.d.
PP - lato	Bridgestone , Alenza	265/50/19	b.d.
TL - lato	Bridgestone , Alenza	265/50/19	b.d.
TP - lato	Bridgestone , Alenza	265/50/19	b.d.

Sporządzono w 2 egzemplarzach.

Do oceny dołączono 99 fotografii cyfrowych.

**Niniejsza opinia nie jest ekspertyzą stanu technicznego pojazdu ani gwarancją niezawodności zespołów i podzespołów pojazdu, została sporządzona wyłącznie na podstawie oględzin w warunkach istniejących w miejscu badania. Opinia określa wyłącznie szacunkową wartość rynkową pojazdu i może być wykorzystana tylko przez zlecającego. Sporządzający opinię zastrzega się, że nie ponosi odpowiedzialności za wady ukryte pojazdu, wady prawne, błędy w dokumentacji pojazdu i błędy montażu. Opinia została sporządzona bezstronnie.**

Rzeczoznawca , data: 11 grudnia 2025

.....

Dokumentacja fotograficzna do opinii CFM202512050



Dokumentacja fotograficzna do opinii CFM202512050

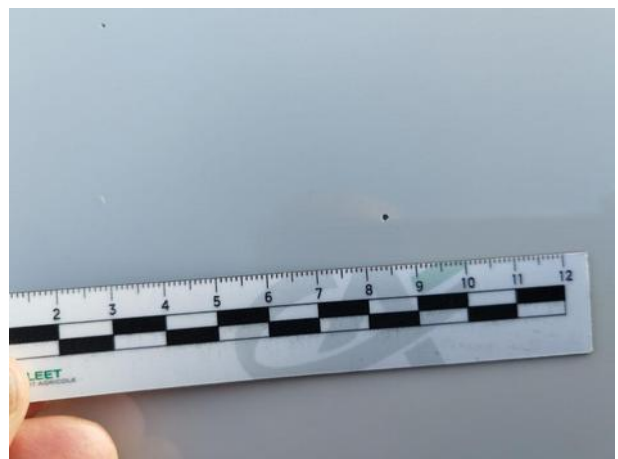


Dokumentacja fotograficzna do opinii CFM202512050



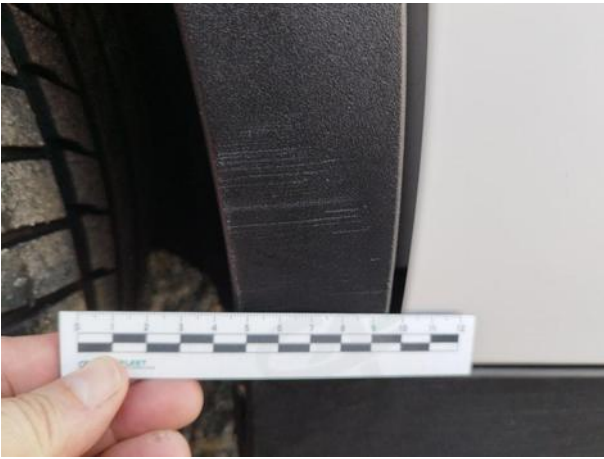






Dokumentacja fotograficzna do opinii CFM202512050





Dokumentacja fotograficzna do opinii CFM202512050



Dokumentacja fotograficzna do opinii CFM202512050







