

**„Moto-Expert Marcin Stachurka”**  
Moto-Expert Marcin Stachurka  
51-519 Wrocław, ul. Gitarowa 37

**OCENA TECHNICZNA**  
**Nr CFM202605001**  
**Data badania – 24 kwietnia 2026r.**  
**Rzeczoznawca - Marcin Stachurka**

**Zleceniodawca:** Carefleet S.A.  
**Adres:** ul. Legnicka 48 bud. C-D, 54-202 Wrocław  
**Zakres oceny:** Określenie wartości pojazdu dla potrzeb sprzedaży w trybie przetargu.

**Dane techniczne:**

Nr rejestracyjny: DX34251

Marka pojazdu: FORD  
Model: EXPLORER 3.0 ECOBOOST PHEV 4WD  
Kolor: CZARNY

Oznaczenie: FORD EXPLORER 3.0 ECOBOOST PHEV 4WD ST-LINE KOMBI  
Rodzaj nadwozia: Kombi  
Rodzaj pojazdu: Samochód osobowy  
Liczba drzwi: 5  
Liczba miejsc: 7  
Wskazania licznika [km]: 14707  
Nr fabryczny (VIN): WF02K8GY5PNA07679  
Rok produkcji: 2023  
Rok produkcji – uwaga: Pojazd z polskiej sieci dealerskiej.  
Masa całkowita (kg): 3160  
Masa własna (kg): 2496  
Rodzaj paliwa: Hybryda  
Norma EURO: 6  
Typ silnika: ZI EE  
Układ/liczba cyl.: V6  
Pojemność [cm<sup>3</sup>]: 2956  
Moc [kW]: 267.00

Data pierwszej rejestracji w kraju: 02.12.2024

Pojazd zbadano w Magnicach k/Wrocławia na parkingu EFL S.A. w obecności zleceniodawcy.

**UWAGI:**

Pojazd zarejestrowany Carefleet S. A.  
na:

1. Dowód rejestracyjny: DR/BAU5708775z wpisem HAK
2. Data następnego badania technicznego: 02.12.2027r.
3. Kluczyki ilość kompletów: 2
4. Dokumentacja eksploatacyjna pojazdu: instrukcja obsługi - brak, książka przeglądów - brak
5. 1. Termin badania technicznego 2027-09-22  
2. Przebiegu pojazdu nie weryfikowano, przyjęto na podstawie wskazań drogomierza.

3. Instrukcja obsługi i Książka serwisowa - brak.
4. W adnotacjach dowodu rejestracyjnego pojazdu widnieje wpis: Hak.

## **WYNIKI BADANIA :**

**I. Silnik stwierdzono:** Układ smarowania - poziom oleju na wskaźniku kontrolnym – powyżej min. Poziom cieczy w zbiorniku wyrównawczym układu chłodzenia – powyżej min. Rozruch oraz praca silnika w warunkach parkingowych w normie. Układ hybrydowy uruchamia się, sprawności baterii trakcyjnej nie badano. Komora silnika zabrudzona eksploatacyjnie. Zaleca się sprawdzenie pracy silnika w warunkach drogowych.

**II. Podwozie stwierdzono:** Działanie układu hamulcowego i kierowniczego w warunkach parkingowych w normie. Układ wydechowy – pokryty korozją. Zaleca się sprawdzenie układów podwozia pojazdu w warunkach drogowych.

**III. Układ przeniesienia napędu stwierdzono:** Skrzynia biegów – automatyczna. Działanie skrzyni biegów w warunkach parkingowych w normie. Napęd na obie osie. Zaleca się sprawdzenie układów przeniesienia napędu w warunkach serwisowych i wykonanie przeglądu. Obręcze kół ze stopów lekkich - 4 sztuki z drobnymi zarysowaniami. Koło dojazdowe - obręcz stalowa. Podnośnik, klucz do kół - pojazd wyposażony.

**IV. Nadwozie stwierdzono:** Barwa nadwozia – czarna z efektem metalicznym. Zderzak przedni – miejscowe zarysowania powłoki lakierowej w części prawej, drobne zarysowania i odpryski lakieru na poszyciu zewnętrznym. Szyba czołowa – drobne odpryski i zarysowania na powierzchni zewnętrznej. Pokrywa komory silnika – drobne zarysowania i odpryski powłoki lakierowej. Reflektory przednie - drobne zarysowania. Błotnik prawy – drobne zarysowania. Lustro boczne prawe - drobne zarysowania. Drzwi prawe przednie – drobne miejscowe zagięcie, drobne zarysowania. Drzwi prawe tylne – miejscowe zarysowania z ubytkiem powłoki lakierowej, zaprawka lakiernicza, drobne odpryski i zarysowania, listwa drzwi zarysowana i odkształcona. Poszycie tylne boku prawego – miejscowe zagięcia poszycia, ubytki powłoki lakierowej, naprawy lakiernicze, drobne odpryski i zarysowania powłoki lakierowej, listwa błotnika zarysowana. Próg prawy - felc progu zagięty w części tylnej, drobne zarysowania. Zderzak tylny – drobne odpryski i zarysowania powłoki lakierowej na poszyciu zewnętrznym, miejscowe zarysowania z ubytkiem tworzywa części nielakierowanej. Lampy tylne - drobne zarysowania. Drzwi tyłu nadwozia – drobne zarysowania powłoki lakierowej. Próg lewy - felc progu zagięty w części tylnej, drobne zarysowania. Poszycie tylne boku lewego – drobne zarysowania powłoki lakierowej. Drzwi lewe tylne – drobne zarysowania. Drzwi lewe przednie – drobne zarysowania. Lustro boczne lewe - drobne zarysowania. Błotnik lewy – drobne zarysowania. Rama dachu prawa - miejscowe zagięcia, drobne zarysowania. Dach – drobne zarysowania. Rama dachu lewa - miejscowe zagięcia, drobne zarysowania. Wnęki drzwi - drobne zarysowania.

Zmierzona grubość powłoki lakierowej zewnętrznych metalowych elementów nadwozia do 134um. Podane przedziały grubości powłoki lakierowej, dotyczą punktów pomiarowych. Nie mogą być traktowane jako gwarancja, że grubość powłoki lakierowej w innych punktach nie wykracza poza te przedziały. Pomiar powłoki lakierowej został wykonany urządzeniem będącym w posiadaniu rzeczoznawcy. Pomiar wykonany innym przyrządem może się różnić.

**V. Wnętrze stwierdzono:** Deska rozdzielcza, konsola środkowa, poszycia tapicerskie drzwi i wnętrza pojazdu – miejscowe zarysowania z ubytkami tworzywa. Poszycia tapicerskie foteli przednich, drugiego i trzeciego rzędu siedzeń, wykładzin podłogi i podsufitki – miejscowo zabrudzone. Wnętrze przestrzeni bagażowej - miejscowe zarysowania i przetarcia powierzchni poszyć. Układ klimatyzacji wymaga sprawdzenia szczelności, uzupełnienia czynnika roboczego oraz oczyszczenia parownika i układu dolotowego powietrza do wnętrza.

**VI. Wyposażenie, stwierdzono:** Radioodtwarzacz fabryczny. Virtual Cockpit.

System rozpoznawania znaków drogowych.

Asystent pasa ruchu.

Asystent parkowania.

Tryby jazdy.

Tempomat adaptacyjny.

Łopatki do zmiany biegów.

Reflektory w technologii led.

Nagłośnienie Bang & Olufsen.

System kamer 360°

Pre-Collision Assist.

Driver Alert.

Cross Traffic Alert.

Asystent hamowania podczas cofania.

Elektrycznie składany 3 rząd siedzeń.

Stabilizacja przyczepy.

Ładowarka sieciowa.

## **VII. Wyposażenie dodatkowe:**

- ABS
- Automatyczna skrzynia biegów
- BLIS - system monitorowania martwego pola lusterek zewnętrznych
- Czujnik odległości przy parkowaniu - przód i tył
- Czujniki ciśnienia w ogumieniu
- Dostęp komfortowy
- Elektrycznie otwieranie/zamykanie klapy bagażnika
- Elektrycznie podnoszone szyby przednie i tylne
- Elektrycznie regulowany fotel kierowcy z pamięcią ustawień
- Elektrycznie regulowany fotel pasażera
- Elektrycznie sterowany hamulec postojowy
- Felgi aluminiowe
- Fotele przednie z funkcją podgrzewania
- Fotele wentylowane
- Hak
- Immobilizer
- Kamera wspomagająca parkowanie tyłem
- Kamery boczne
- Kierownica podgrzewana
- Kierownica skórzana
- Kierownica wielofunkcyjna
- Klimatyzacja automatyczna
- Komputer pokładowy
- Lakier metalik
- Lusterka boczne składane
- Lusterka boczne sterowane elektrycznie
- Nawigacja
- Ogrzewanie tylnych foteli
- Podsufitka w kolorze czarnym
- Poduszka kierowcy
- Poduszka Pasażera
- Poduszki boczne
- Poduszki-System kurtyn
- Przyciemniane szyby tylne (tylne boczne drzwi oraz przestrzeń bagażowa)
- Relingi dachowe

- Roleta bagażnika
- Rolety tylnych drzwi
- System kontroli trakcji
- Szyba czołowa ogrzewana
- Szyberdach szklany otwierany elektrycznie
- Światła do jazdy dziennej
- Tapicerka skórzana lub skóropodobna
- Tempomat
- Układ wspomagania zjazdu ze wzniesienia
- Wspomaganie układu kierowniczego
- Zamek centralny zdalnie sterowany
- Zderzaki w kolorze nadwozia

#### VIII. Ogumienie :

Opona	Producent	Rozmiar	Stopień zużycia (szacunkowo)
Lewy przód	Nokian Tyres Snowproof	255/55R20	55%
Prawy przód	Nokian Tyres Snowproof	255/55R20	55%
Lewy tył	Nokian Tyres Snowproof	255/55R20	45%
Prawy tył	Nokian Tyres Snowproof	255/55R20	45%
Koło dojazdowe	Maxxis	T165/70R18	10%

Sporządzono w 2 egzemplarzach.

Do oceny dołączono 119 fotografii cyfrowych.

**Niniejsza opinia nie jest ekspertyzą stanu technicznego pojazdu ani gwarancją niezawodności zespołów i podzespołów pojazdu, została sporządzona wyłącznie na podstawie oględzin w warunkach istniejących w miejscu badania. Opinia określa wyłącznie szacunkową wartość rynkową pojazdu i może być wykorzystana tylko przez zlecającego. Sporządzający opinię zastrzega się, że nie ponosi odpowiedzialności za wady ukryte pojazdu, wady prawne, błędy w dokumentacji pojazdu i błędy montażu. Opinia została sporządzona bezstronnie.**

Rzecznawca , data: 04 maja 2026

.....

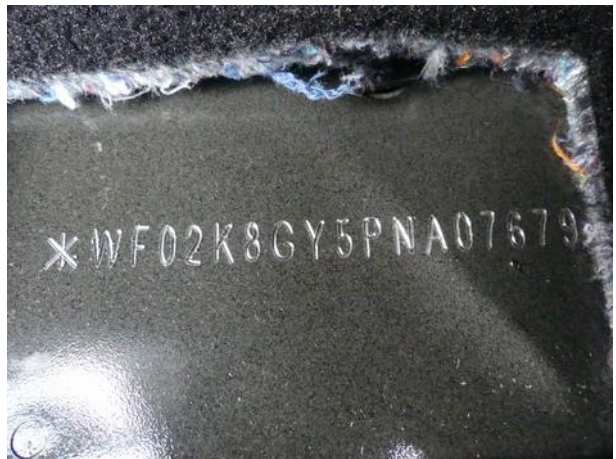
Dokumentacja fotograficzna do opinii CFM202605001



Dokumentacja fotograficzna do opinii CFM202605001



Dokumentacja fotograficzna do opinii CFM202605001



Dokumentacja fotograficzna do opinii CFM202605001



Dokumentacja fotograficzna do opinii CFM202605001



Dokumentacja fotograficzna do opinii CFM202605001



Dokumentacja fotograficzna do opinii CFM202605001



Dokumentacja fotograficzna do opinii CFM202605001

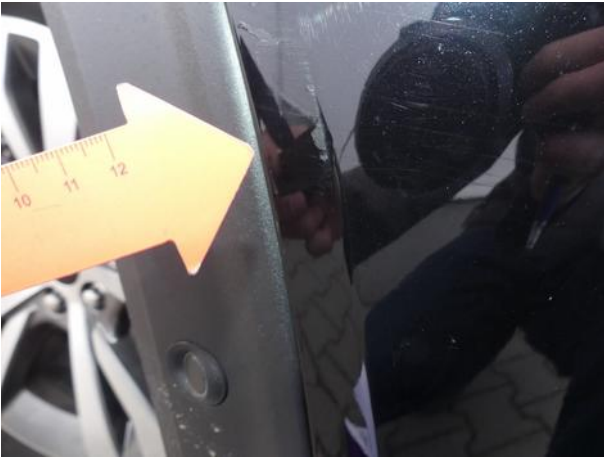


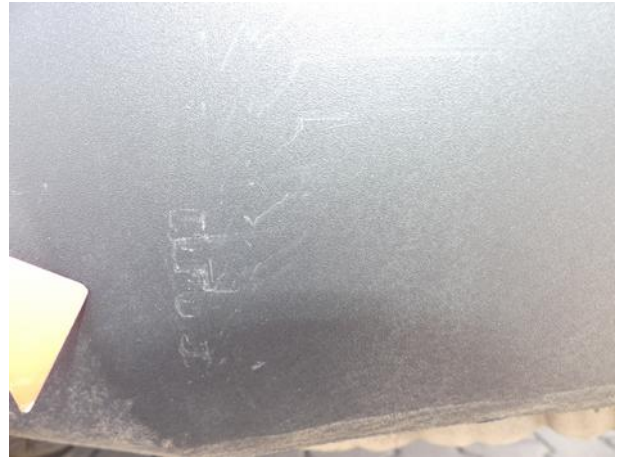


Dokumentacja fotograficzna do opinii CFM202605001









Dokumentacja fotograficzna do opinii CFM202605001

