

**„Moto-Expert Marcin Stachurka”**  
Moto-Expert Marcin Stachurka  
51-519 Wrocław, ul. Gitarowa 37

**OCENA TECHNICZNA**  
**Nr CFM202604228**  
**Data badania – 29 kwietnia 2026r.**  
**Rzeczoznawca - Marcin Stachurka**

**Zleceniodawca:** Carefleet S.A.  
**Adres:** ul. Legnicka 48 bud. C-D, 54-202 Wrocław  
**Zakres oceny:** Określenie wartości pojazdu dla potrzeb sprzedaży w trybie przetargu.

**Dane techniczne:**

Nr rejestracyjny: DW3NN20

Marka pojazdu: HYUNDAI  
Model: HYUNDAI I30 1.5 DPI CLASSIC +  
Kolor: SZARY

Oznaczenie: HYUNDAI I30 1.5 DPI CLASSIC + HATCHBACK

Rodzaj nadwozia: Hatchback

Rodzaj pojazdu: Samochód osobowy

Liczba drzwi: 5

Liczba miejsc: 5

Wskazania licznika [km]: 113698

Nr fabryczny (VIN): TMAH251CAMJ160314

Rok produkcji: 2021

Rok produkcji – uwaga: Pojazd z polskiej sieci dealerskiej.

Masa całkowita (kg): 1750

Masa własna (kg): 1222

Rodzaj paliwa: Benzyna

Norma EURO: 6

Typ silnika: ZI

Układ/liczba cyl.: R4

Pojemność [cm<sup>3</sup>]: 1498

Moc [kW]: 80.90

Data pierwszej rejestracji w kraju: 08.07.2021

Pojazd zbadano w Magnicach k/Wrocławia na parkingu EFL S.A. w obecności zleceniodawcy.

**UWAGI:**

Pojazd zarejestrowany Carefleet S. A.  
na:

1. Dowód rejestracyjny: DR/BAR3826098
2. Data następnego badania technicznego: 08.07.2026r.
3. Kluczyki ilość kompletów: 1
4. Dokumentacja eksploatacyjna pojazdu: instrukcja obsługi - jest, książka przeglądów - jest
5. 1. Termin badania technicznego 2026-07-08  
2. Instrukcja obsługi i Książka serwisowa - pojazd wyposażony.  
3. Przebiegu pojazdu nie weryfikowano, przyjęto na podstawie wskazań drogomierza.

## **WYNIKI BADANIA :**

**I. Silnik stwierdzono:** Układ smarowania - poziom oleju na wskaźniku kontrolnym – powyżej min. Poziom cieczy w zbiorniku wyrównawczym układu chłodzenia – powyżej min. Rozruch oraz praca silnika w warunkach parkingowych w normie. Komora silnika zabrudzona eksploatacyjnie. Wygłuszenie pokrywy komory silnika - miejscowe rozdarcia. Zaleca się sprawdzenie pracy silnika w warunkach drogowych.

**II. Podwozie stwierdzono:** Działanie układu hamulcowego i kierowniczego w warunkach parkingowych w normie. Układ wydechowy – pokryty korozją. Zaleca się sprawdzenie układów podwozia pojazdu w warunkach drogowych.

**III. Układ przeniesienia napędu stwierdzono:** Skrzynia biegów – manualna 6 stopniowa. Działanie skrzyni biegów w warunkach parkingowych w normie. Napęd na oś przednią. Zaleca się sprawdzenie układów przeniesienia napędu w warunkach serwisowych i wykonanie przeglądu. Obręcze kół - stalowe 5 sztuk. Kołpaki - 4 sztuki z miejscowymi zarysowaniami. Podnośnik, klucz do kół - pojazd wyposażony.

**IV. Nadwozie stwierdzono:** Barwa nadwozia – szara z efektem metalicznym. Zderzak przedni – drobny ubytek powłoki lakierowej, drobne zarysowania i odpryski lakieru na poszyciu zewnętrznym, miejscowe zarysowania w części dolnej zderzaka; dokładka dolna - drobne odkształcenia, miejscowe zarysowania z ubytkiem tworzywa. Szyba czołowa – drobne odpryski i zarysowania na powierzchni zewnętrznej. Pokrywa komory silnika – ubytki powłoki lakierowej na krawędzi tylnej, przebarwienia i zarysowania powłoki lakierowej, drobne zarysowania i odpryski powłoki lakierowej. Reflektory przednie - drobne zarysowania. Błotnik prawy – miejscowe zagięcie poszycia, miejscowe odpryski i zarysowania powłoki lakierowej. Lustro boczne prawe - drobne zarysowania. Drzwi prawe przednie – drobne odpryski i zarysowania; wnęka drzwi - drobne zarysowania. Drzwi prawe tylne – drobne miejscowe zagięcie, drobne odpryski i zarysowania powłoki lakierowej; wnęka drzwi - miejscowe zagięcie, drobne odpryski i miejscowe zarysowania powłoki lakierowej. Poszycie tylne boku prawego – drobne zarysowania powłoki lakierowej. Próg prawy - drobne odpryski i zarysowania. Zderzak tylny – miejscowe zarysowania z ubytkiem powłoki lakierowej na poszyciu zewnętrznym, drobne odpryski i zarysowania. Lampy tylne - drobne zarysowania. Drzwi tyłu nadwozia – drobne zarysowania powłoki lakierowej. Próg lewy - drobne odpryski i zarysowania. Poszycie tylne boku lewego – miejscowe zagięcie, drobne zarysowania powłoki lakierowej. Drzwi lewe tylne – drobne odpryski i zarysowania; wnęka drzwi - drobne zarysowania. Drzwi lewe przednie – drobne odpryski i zarysowania; wnęka drzwi - drobne miejscowe zagięcia, miejscowy ubytek powłoki lakierowej, drobne zarysowania, naklejka znamionowa rozdarta. Lustro boczne lewe - drobne zarysowania. Błotnik lewy – drobne zarysowania. Dach – drobne zarysowania powłoki lakierowej.

Zmierzona grubość powłoki lakierowej zewnętrznych metalowych elementów nadwozia:

Pokrywy komory silnika: do 420um,

Błotnika prawego: do 325um,

Drzwi prawych przednich: do 162um,

Drzwi prawych tylnych: do 102um,

Poszycia prawego tylnego: do 122um,

Dachu: do 132um,

Drzwi tyłu nadwozia: do 110um,

Poszycia lewego tylnego: do 101um,

Drzwi lewych tylnych: do 107um,

Drzwi lewych przednich: do 118um,

Błotnika lewego: do 105um.

Podane przedziały grubości powłoki lakierowej, dotyczą punktów pomiarowych. Nie mogą być traktowane jako gwarancja, że grubość powłoki lakierowej w innych punktach nie wykracza poza te przedziały. Pomiar powłoki lakierowej został wykonany urządzeniem będącym w posiadaniu rzeczoznawcy. Pomiar wykonany innym przyrządem może się różnić.

**V. Wnętrze stwierdzono:** Deska rozdzielcza, konsola środkowa, poszycia tapicerskie drzwi i wnętrza pojazdu – miejscowe zarysowania z ubytkami tworzywa. Poszycia tapicerskie foteli przednich, kanapy tylnej, wykładzin podłogi i podsufitki – miejscowo zabrudzone. Wnętrze przestrzeni bagażowej - miejscowe zarysowania i przetarcia powierzchni poszyć. Układ klimatyzacji wymaga sprawdzenia szczelności, uzupełnienia czynnika roboczego oraz oczyszczenia parownika i układu dolotowego powietrza do wnętrza.

**VI. Wyposażenie, stwierdzono:** Radioodtwarzacz fabryczny.

Asystent pasa ruchu.

Przednie układy bezpieczeństwa.

Poziom uwagi.

**VII. Wyposażenie dodatkowe:**

- ABS
- Czujnik odległości przy parkowaniu - tył
- Czujniki ciśnienia w ogumieniu
- Elektrycznie podnoszone szyby przednie i tylne
- Immobilizer
- Kierownica skórzana
- Kierownica wielofunkcyjna
- Klimatyzacja
- Komputer pokładowy
- Lakier metalik
- Lusterka boczne sterowane elektrycznie
- Poduszka kierowcy
- Poduszka Pasażera
- Poduszki boczne
- Poduszki-System kurtyn
- System kontroli trakcji
- Światła do jazdy dziennej
- Światła przeciwmgielne
- Tempomat
- Wspomaganie układu kierowniczego
- Zamek centralny zdalnie sterowany
- Zderzaki w kolorze nadwozia

**VIII. Ogumienie :**

Opona	Producent	Rozmiar	Stopień zużycia (szacunkowo)
Lewy przód	Dębica Frigo	195/65R15	45%
Prawy przód	Dębica Frigo	195/65R15	45%
Lewy tył	Dębica Frigo	195/65R15	40%
Prawy tył	Dębica Frigo	195/65R15	40%
Koło dojazdowe	Maxxis	T125/80D15	10%

Sporządzono w 2 egzemplarzach.

Do oceny dołączono 121 fotografii cyfrowych.

**Niniejsza opinia nie jest ekspertyzą stanu technicznego pojazdu ani gwarancją niezawodności zespołów i podzespołów pojazdu, została sporządzona wyłącznie na podstawie oględzin w warunkach istniejących w miejscu badania. Opinia określa wyłącznie szacunkową wartość rynkową pojazdu i może być wykorzystana tylko przez zlecającego. Sporządzający opinię zastrzega się, że nie ponosi odpowiedzialności za wady ukryte pojazdu, wady prawne, błędy w dokumentacji pojazdu i błędy montażu. Opinia została sporządzona bezstronnie.**

Rzecznawca , data: 09 maja 2026

.....

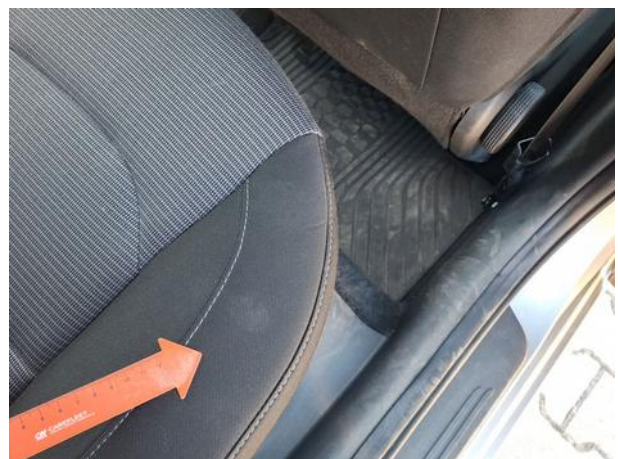
Dokumentacja fotograficzna do opinii CFM202604228



Dokumentacja fotograficzna do opinii CFM202604228



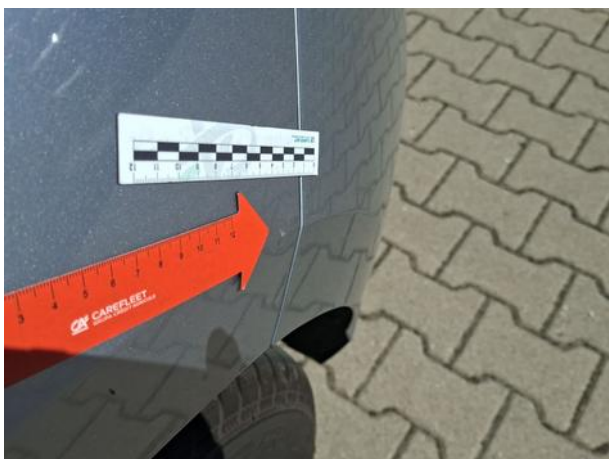
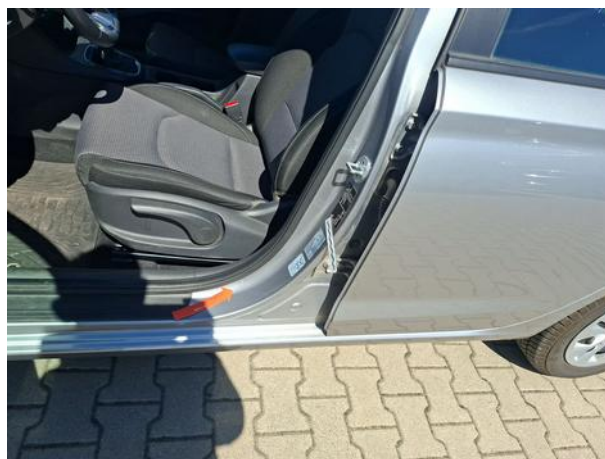
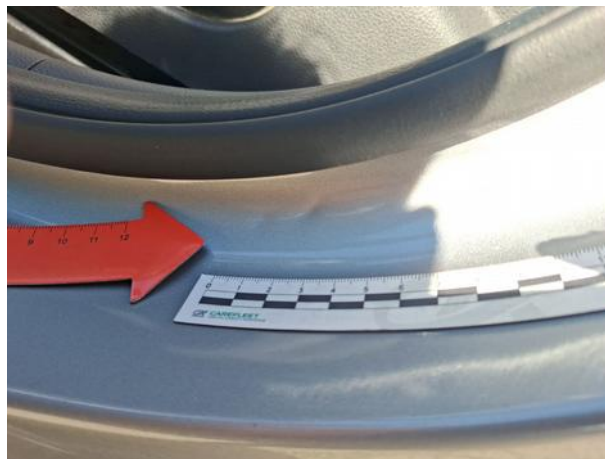




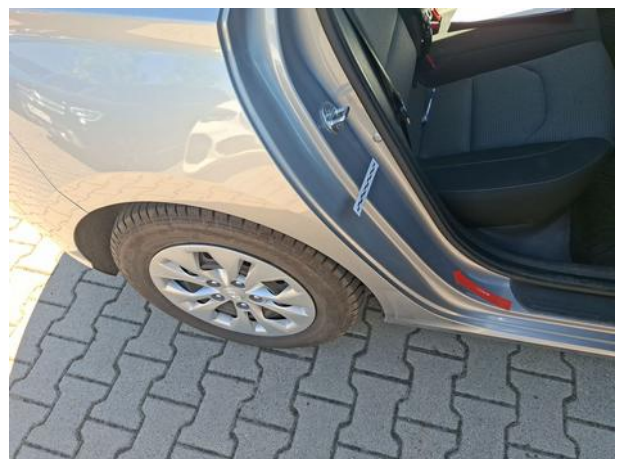


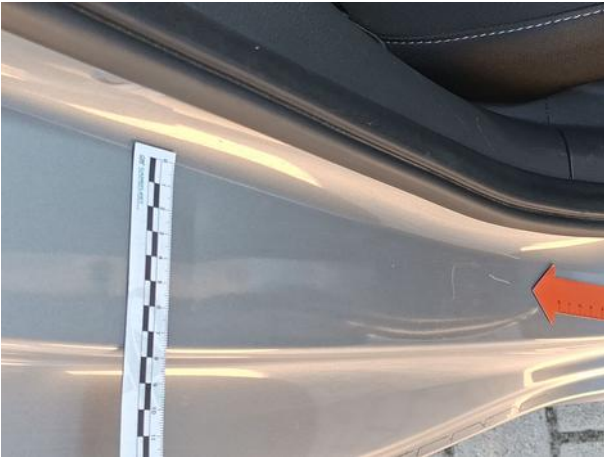














Dokumentacja fotograficzna do opinii CFM202604228





Dokumentacja fotograficzna do opinii CFM202604228



Dokumentacja fotograficzna do opinii CFM202604228

