

„Moto-Expert Marcin Stachurka”
Moto-Expert Marcin Stachurka
51-519 Wrocław, ul. Gitarowa 37

OCENA TECHNICZNA
Nr CFM202604230
Data badania – 22 kwietnia 2026r.
Rzecznawca - Marcin Stachurka

Zleceniodawca: Carefleet S.A.
Adres: ul. Legnicka 48 bud. C-D, 54-202 Wrocław
Zakres oceny: Określenie wartości pojazdu dla potrzeb sprzedaży w trybie przetargu.

Dane techniczne:

Nr rejestracyjny: DW1PF35

Marka pojazdu: PEUGEOT
Model: 508 1.5 BLUEHDI ALLURE S&S
Kolor: SZARY

Oznaczenie: PEUGEOT 508 1.5 BLUEHDI ALLURE S&S EAT8
Rodzaj nadwozia: Liftback
Rodzaj pojazdu: Samochód osobowy
Liczba drzwi: 5
Liczba miejsc: 5
Wskazania licznika [km]: 134597
Nr fabryczny (VIN): VR3FBYHZTMY523213
Rok produkcji: 2021
Rok produkcji – uwaga: Pojazd z polskiej sieci dealerskiej.
Masa całkowita (kg): 2020
Masa własna (kg): 1450
Rodzaj paliwa: Olej napędowy
Norma EURO: 6
Typ silnika: ZS
Układ/liczba cyl.: R4
Pojemność [cm³]: 1499
Moc [kW]: 96.00

Data pierwszej rejestracji w kraju: 23.08.2021

Pojazd zbadano w Magnicach k/Wrocławia na parkingu EFL S.A. w obecności zleceniodawcy.

UWAGI:

Pojazd zarejestrowany Carefleet S. A.
na:

1. Dowód rejestracyjny: DR/BAR3507657
2. Data następnego badania technicznego: 20.08.2026r.
3. Kluczyki ilość kompletów: 2
4. Dokumentacja eksploatacyjna pojazdu: instrukcja obsługi - brak, książka przeglądów - jest
5. 1. Termin badania technicznego 2026-08-20
2. Instrukcja obsługi pojazdu w formie elektronicznej. Książka serwisowa - pojazd

wyposażony.

3. Przebiegu pojazdu nie weryfikowano, przyjęto na podstawie wskazań drogomierza.

WYNIKI BADANIA :

I. Silnik stwierdzono: Układ smarowania - poziom oleju na wskaźniku kontrolnym – powyżej min. Poziom cieczy w zbiorniku wyrównawczym układu chłodzenia – powyżej min. Rozruch oraz praca silnika w warunkach parkingowych w normie. Komora silnika zabrudzona eksploatacyjnie. Zaleca się sprawdzenie pracy silnika w warunkach drogowych.

II. Podwozie stwierdzono: Działanie układu hamulcowego i kierowniczego w warunkach parkingowych w normie. Układ wydechowy – pokryty korozją. Zaleca się sprawdzenie układów podwozia pojazdu w warunkach drogowych.

III. Układ przeniesienia napędu stwierdzono: Skrzynia biegów – automatyczna. Działanie skrzyni biegów w warunkach parkingowych w normie. Napęd na oś przednią. Zaleca się sprawdzenie układów przeniesienia napędu w warunkach serwisowych i wykonanie przeglądu. Obręcze kół ze stopów lekkich - 4 sztuki z miejscowymi zarysowaniami z ubytkiem materiału. Zestaw naprawczy przebitej opony - pojazd wyposażony.

IV. Nadwozie stwierdzono: Barwa nadwozia – szara z efektem metalicznym. Zderzak przedni – drobne zarysowania i odpryski lakieru na poszyciu zewnętrznym, drobne zarysowania w części dolnej zderzaka. Szyba czołowa – drobne odpryski i zarysowania na powierzchni zewnętrznej. Pokrywa komory silnika – drobne zarysowania i odpryski powłoki lakierowej. Reflektory przednie - drobne zarysowania. Błotnik prawy – drobne zarysowania. Lustro boczne prawe - drobne zarysowania. Drzwi prawe przednie – miejscowe zagięcie, drobne odpryski i zarysowania powłoki lakierowej; wnęka drzwi - drobne zarysowania. Drzwi prawe tylne – miejscowe zagięcie, drobne odpryski i zarysowania powłoki lakierowej; wnęka drzwi - miejscowe zagięcie, drobny ubytek powłoki lakierowej, drobne zarysowania. Poszycie tylne boku prawego – drobne zarysowania powłoki lakierowej, miejscowe zagięcia. Próg prawy - drobne odpryski i zarysowania. Zderzak tylny – miejscowe zarysowania z ubytkiem powłoki lakierowej, drobne odpryski i zarysowania na poszyciu zewnętrznym. Lampy tylne - drobne zarysowania. Drzwi tyłu nadwozia – zarysowania z ubytkiem tworzywa i powłoki lakierowej krawędzi dolnej, drobne odpryski i zarysowania. Próg lewy - drobne odpryski i zarysowania. Poszycie tylne boku lewego – drobne zarysowania powłoki lakierowej. Drzwi lewe tylne – miejscowe zagięcie, drobne odpryski i zarysowania powłoki lakierowej; wnęka drzwi - drobne zarysowania. Drzwi lewe przednie – miejscowe zagięcia, drobne odpryski i zarysowania; wnęka drzwi - miejscowe zagięcia i ubytki powłoki lakierowej, drobne odpryski i zarysowania. Lustro boczne lewe - miejscowe zarysowanie z ubytkiem tworzywa i powłoki lakierowej, drobne zarysowania. Błotnik lewy – drobne zarysowania. Dach – ubytek powłoki lakierowej z ogniskiem korozji w części przedniej, drobne odpryski i zarysowania.

Zmierzona grubość powłoki lakierowej zewnętrznych metalowych elementów nadwozia:

Pokrywy komory silnika: do 203um,

Błotnika prawego: do 159um,

Drzwi prawych przednich: do 181um,

Drzwi prawych tylnych: do 127um,

Poszycia prawego tylnego: do 178um,

Dachu: do 100um,

Poszycia lewego tylnego: do 111um,

Drzwi lewych tylnych: do 100um,

Drzwi lewych przednich: do 107um,

Błotnika lewego: do 102um.

Podane przedziały grubości powłoki lakierowej, dotyczą punktów pomiarowych. Nie mogą być traktowane jako gwarancja, że grubość powłoki lakierowej w innych punktach nie wykracza poza te przedziały. Pomiar powłoki lakierowej został wykonany urządzeniem będącym w posiadaniu rzeczoznawcy. Pomiar wykonany innym przyrządem może się różnić.

V. Wnętrze stwierdzono: Deska rozdzielcza, konsola środkowa, poszycia tapicerskie drzwi i wnętrza pojazdu – miejscowe zarysowania z ubytkami tworzywa. Poszycia tapicerskie foteli przednich, kanapy tylnej, wykładzin podłogi i podsufitki – miejscowo zabrudzone. Fotek kierowcy - rozdarcie powierzchni boczne siedziska. Poszycie tapicerskie drzwi przednich prawych - miejscowe rozdarcie, drobne zarysowania. Wnętrze przestrzeni bagażowej - miejscowe zarysowania i przetarcia powierzchni poszyć. Układ klimatyzacji wymaga sprawdzenia szczelności, uzupełnienia czynnika roboczego oraz oczyszczenia parownika i układu dolotowego powietrza do wnętrza.

VI. Wyposażenie, stwierdzono: Radioodtwarzacz fabryczny.

Reflektory w technologii Led.

Virtual Cockpit.

Asystent pasa ruchu.

Łopatki do zmiany biegów.

Tryby jazdy.

Układ automatycznego hamowania.

System rozpoznawania znaków drogowych.

Alarm nieuwagi kierowcy.

Tapicerka łączona.

VII. Wyposażenie dodatkowe:

- ABS
- Automatyczna skrzynia biegów
- BLIS - system monitorowania martwego pola lusterek zewnętrznych
- Czujnik odległości przy parkowaniu - przód i tył
- Czujniki ciśnienia w ogumieniu
- Dostęp komfortowy
- Elektrycznie podnoszone szyby przednie i tylne
- Elektrycznie sterowany hamulec postojowy
- Felgi aluminiowe
- Immobilizer
- Kamera wspomagająca parkowanie tyłem
- Kierownica skórzana
- Kierownica wielofunkcyjna
- Klimatyzacja automatyczna
- Komputer pokładowy
- Lakier metalik
- Lusterka boczne sterowane elektrycznie
- Nawigacja
- Poduszka kierowcy
- Poduszka Pasażera
- Poduszki boczne
- Poduszki-System kurtyn
- System kontroli trakcji
- Szyby boczne-tylne oraz szyba tylna dodatkowo przyciemniane
- Światła do jazdy dziennej
- Światła przeciwmgielne
- Tempomat
- Wspomaganie układu kierowniczego
- Zamek centralny zdalnie sterowany
- Zderzaki w kolorze nadwozia
- Zestaw do naprawy przebitej opony

VIII. Ogumienie :

Opona	Producent	Rozmiar	Stopień zużycia (szacunkowo)
Lewy przód	Laufen iFit	215/55R17	75%
Prawy przód	Laufen iFit	215/55R17	75%
Lewy tył	Laufen iFit	215/55R17	65%
Prawy tył	Laufen iFit	215/55R17	65%

Sporządzono w 2 egzemplarzach.

Do oceny dołączono 117 fotografii cyfrowych.

Niniejsza opinia nie jest ekspertyzą stanu technicznego pojazdu ani gwarancją niezawodności zespołów i podzespołów pojazdu, została sporządzona wyłącznie na podstawie oględzin w warunkach istniejących w miejscu badania. Opinia określa wyłącznie szacunkową wartość rynkową pojazdu i może być wykorzystana tylko przez zlecającego. Sporządzający opinię zastrzega się, że nie ponosi odpowiedzialności za wady ukryte pojazdu, wady prawne, błędy w dokumentacji pojazdu i błędy montażu. Opinia została sporządzona bezstronnie.

Rzecznik , data: 29 kwietnia 2026

.....

Dokumentacja fotograficzna do opinii CFM202604230



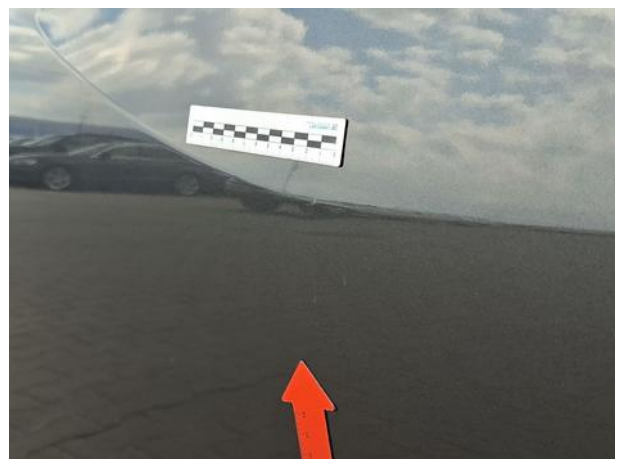
Dokumentacja fotograficzna do opinii CFM202604230



Dokumentacja fotograficzna do opinii CFM202604230

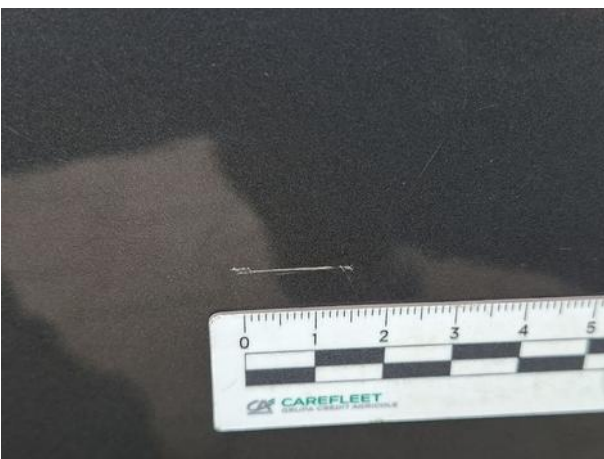


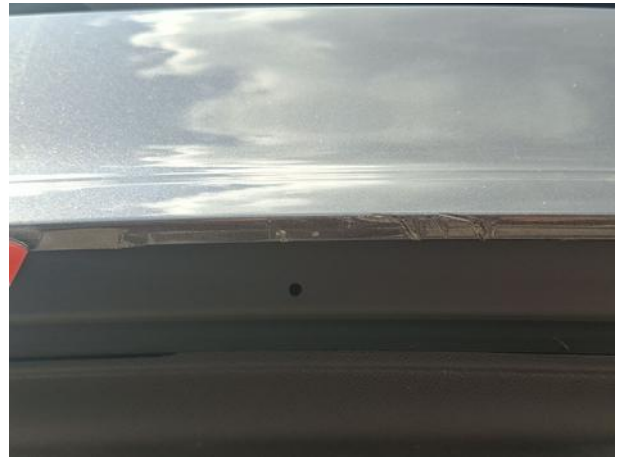
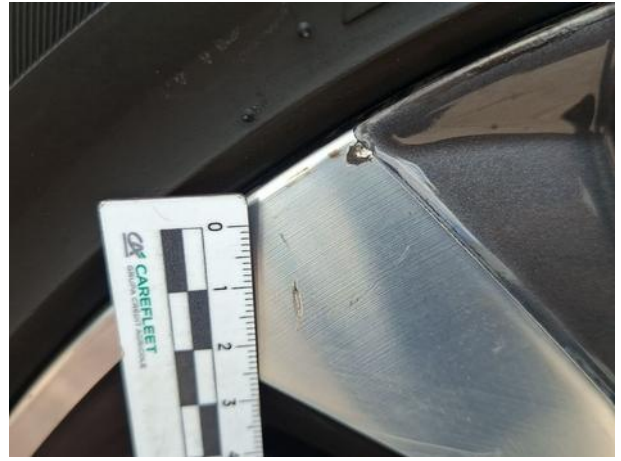
Dokumentacja fotograficzna do opinii CFM202604230





Dokumentacja fotograficzna do opinii CFM202604230



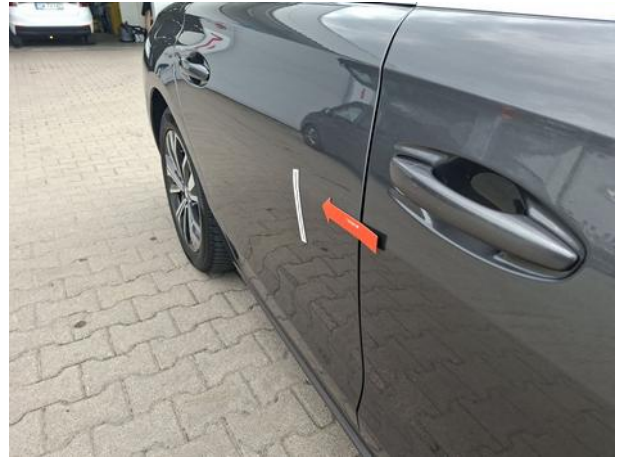


Dokumentacja fotograficzna do opinii CFM202604230



Dokumentacja fotograficzna do opinii CFM202604230





Dokumentacja fotograficzna do opinii CFM202604230



Dokumentacja fotograficzna do opinii CFM202604230



Dokumentacja fotograficzna do opinii CFM202604230



Dokumentacja fotograficzna do opinii CFM202604230

