

„Moto-Expert Marcin Stachurka”
Moto-Expert Marcin Stachurka
51-519 Wrocław, ul. Gitarowa 37

OCENA TECHNICZNA
Nr CFM202605072
Data badania – 30 kwietnia 2026r.
Rzeczoznawca - Marcin Stachurka

Zleceniodawca: Carefleet S.A.
Adres: ul. Legnicka 48 bud. C-D, 54-202 Wrocław
Zakres oceny: Określenie wartości pojazdu dla potrzeb sprzedaży w trybie przetargu.

Dane techniczne:

Nr rejestracyjny: DW2TW41

Marka pojazdu: TOYOTA
Model: PROACE CITY 1.5 D-4D STANDARD
Kolor: BIAŁY

Oznaczenie: TOYOTA PROACE CITY 1.5 D-4D STANDARD 2,0T ACTIVE
Rodzaj nadwozia: Furgon
Rodzaj pojazdu: SAMOCHÓD CIĘŻAROWY
Liczba drzwi: 5
Liczba miejsc: 2
Wskazania licznika [km]: 133300
Nr fabryczny (VIN): YAREFYHT2GJ000681
Rok produkcji: 2022
Rok produkcji – uwaga: Pojazd z polskiej sieci dealerskiej.
Masa całkowita (kg): 2020
Masa własna (kg): 1464
Ładowność (kg): 556
Rodzaj paliwa: Olej napędowy
Norma EURO: 6
Układ/liczba cyl.: R4
Pojemność [cm³]: 1499
Moc [kW]: 75.00

Data pierwszej rejestracji w kraju: 29.09.2022

Pojazd zbadano w Magnicach k/Wrocławia na parkingu EFL S.A. w obecności zleceniodawcy.

UWAGI:

Pojazd zarejestrowany Carefleet S. A.
na:

1. Dowód rejestracyjny: DR/BAS3512815
2. Data następnego badania technicznego: 29.09.2027r.
3. Kluczyki ilość kompletów: 2
4. Dokumentacja eksploatacyjna pojazdu: instrukcja obsługi - brak, książka przeglądów - brak
5. 1. Termin badania technicznego 2027-09-29
2. Instrukcja obsługi i Książka serwisowa - brak.
3. Przebiegu pojazdu nie weryfikowano, przyjęto na podstawie wskazań drogomierza.

4. W adnotacjach dowodu rejestracyjnego pojazdu widnieje wpis: Vat-1.
5. Brak wpisu: Hak w adnotacjach dowodu rejestracyjnego pojazdu.

WYNIKI BADANIA :

I. Silnik stwierdzono: Układ smarowania - poziom oleju na wskaźniku kontrolnym – powyżej min. Poziom cieczy w zbiorniku wyrównawczym układu chłodzenia – powyżej min. Rozruch oraz praca silnika w warunkach parkingowych w normie. Aktywny klucz serwisowy. Komora silnika zabrudzona eksploatacyjnie. Uszczelka podszybia - rozdarcia. Zaleca się sprawdzenie pracy silnika w warunkach drogowych i serwisowych.

II. Podwozie stwierdzono: Działanie układu hamulcowego i kierowniczego w warunkach parkingowych w normie. Układ wydechowy – pokryty korozją. Stwierdzono brak kuli haka holowniczego. Rozstaw osi ok. 2800mm. Zaleca się sprawdzenie układów podwozia pojazdu w warunkach drogowych.

III. Układ przeniesienia napędu stwierdzono: Skrzynia biegów – manualna 6 stopniowa. Działanie skrzyni biegów w warunkach parkingowych w normie. Napęd na oś przednią. Zaleca się sprawdzenie układów przeniesienia napędu w warunkach serwisowych i wykonanie przeglądu. Obręcze kół - stalowe 5 sztuk. Dekielki - 1 sztuka. Podnośnik - pojazd wyposażony. Klucz do kół - brak.

IV. Nadwozie stwierdzono: Barwa nadwozia – biała. Zderzak przedni – drobne zarysowania i odpryski lakieru na poszyciu zewnętrznym. Szyba czołowa – drobne odpryski i zarysowania na powierzchni zewnętrznej. Pokrywa komory silnika – drobne zarysowania i odpryski powłoki lakierowej. Reflektory przednie - drobne zarysowania. Błotnik prawy – drobne odpryski i zarysowania. Lustro boczne prawe - drobne zarysowania. Drzwi prawe przednie – drobne odpryski i zarysowania, miejscowe ubytki powłoki lakierowej; wnęka drzwi - miejscowe zagięcie, ubytek powłoki lakierowej, drobne odpryski i zarysowania. Drzwi prawe boczne – drobne odpryski i zarysowania, drobne ubytki powłoki lakierowej. Poszycie tylne boku prawego – drobne odpryski i zarysowania powłoki lakierowej, drobne miejscowe zagięcia. Próg prawy - miejscowe zagięcie, drobne ubytki i zarysowania powłoki lakierowej. Zderzak tylny – drobne zarysowania z ubytkiem tworzywa na poszyciu zewnętrznym. Lampy tylne - drobne zarysowania. Drzwi tyłu nadwozia – drobne odpryski i zarysowania, drobne miejscowe zagięcia. Próg lewy - drobne odpryski i zarysowania. Poszycie tylne boku lewego – drobne odpryski i zarysowania powłoki lakierowej, drobne miejscowe zagięcia. Drzwi lewe przednie – drobne odpryski i miejscowe zarysowania, drobne ubytki powłoki lakierowej; wnęka drzwi - drobne odpryski i zarysowania, drobne miejscowe zagięcie. Lustro boczne lewe - drobne zarysowania. Błotnik lewy – drobne odpryski i zarysowania. Rama dachu prawa - drobne miejscowe zagięcia, drobne zarysowania. Dach – drobne odpryski i zarysowania powłoki lakierowej. Rama dachu lewa - drobne miejscowe zagięcia, drobne zarysowania. Na elementach nadwozia pojazdu stwierdzono liczne drobne zaprawki lakiernicze.

Zmierzona grubość powłoki lakierowej zewnętrznych metalowych elementów nadwozia:

Pokrywy komory silnika: do 141um,

Błotnika prawego: do 92um,

Drzwi prawych przednich: do 91um,

Drzwi prawych bocznych: do 103um,

Poszycia prawego tylnego: do 97um,

Dachu: do 171um,

Drzwi tyłu nadwozia: prawych do 90um; lewych do 145um,

Poszycia lewego tylnego: do 246um,

Drzwi lewych przednich: do 100um,

Błotnika lewego: do 95um.

Podane przedziały grubości powłoki lakierowej, dotyczą punktów pomiarowych. Nie mogą być traktowane jako gwarancja, że grubość powłoki lakierowej w innych punktach nie wykracza poza te przedziały. Pomiar powłoki lakierowej został wykonany urządzeniem będącym w posiadaniu rzeczoznawcy. Pomiar wykonany innym przyrządem może się różnić.

V. Wnętrze stwierdzono: Deska rozdzielcza, poszycia tapicerskie drzwi i wnętrza pojazdu – miejscowe zarysowania z ubytkami tworzywa. Deska rozdzielczą - odkształcenia poszyć w części środkowej, brak wnętrza uchwytu na kubek, miejscowe zarysowania, pokrywa schowka zarysowana. Poszycia tapicerskie foteli przednich, wykładziny podłogi i podsufitki - miejscowo zabrudzone. Fotel kierowcy - drobne miejscowe wypalenia. Wykładzina podłogi - drobne miejscowe wypalenia. Układ klimatyzacji wymaga sprawdzenia szczelności, uzupełnienia czynnika roboczego oraz oczyszczenia parownika i układu dolotowego powietrza do wnętrza.

Przedział bagażowy: wymiary przestrzeni ładunkowej ok: dł. – 1750mm; wys. – 1200mm, szer. - 1250mm. Ściana grodziowa przestrzeni ładunkowej – odpryski i zarysowania, drobne zagięcia. Wnęki kół tylnych - miejscowe zarysowania, drobne zagięcia, częściowo zabudowane. Pokrycia wewnętrzne drzwi i ścian bocznych /tworzywo sztuczne/ – miejscowe zarysowania, drobne odkształcenia pokryć. Podłoga - pokryta sklejka, miejscowe zarysowania, obtarcia powierzchni podłogi. Wnęki drzwi przestrzeni ładunkowej - miejscowe ubytki i zarysowania powłoki lakierowej. Elementy lakierowane przestrzeni ładunkowej - odpryski, zarysowania, drobne miejscowe zagięcia.

VI. Wyposażenie, stwierdzono: Radioodtwarzacz fabryczny.
Elektrycznie podnoszone szyby.

VII. Wyposażenie dodatkowe:

- ABS
- Czujnik odległości przy parkowaniu - tył
- Immobilizer
- Klimatyzacja
- Komputer pokładowy
- Lusterka boczne sterowane elektrycznie
- Poduszka kierowcy
- Poduszki boczne
- System kontroli trakcji
- Światła do jazdy dziennej
- Tempomat
- Wspomaganie układu kierowniczego
- Zamek centralny zdalnie sterowany

VIII. Ogumienie :

Opona	Producent	Rozmiar	Stopień zużycia (szacunkowo)
Lewy przód	Nexen Winguard	195/65R15	65%
Prawy przód	Nexen Winguard	195/65R15	65%
Lewy tył	Kormoran Snow	195/65R15	55%
Prawy tył	Kormoran Snow	195/65R15	55%
Koło zapasowe	Continental	195/65R15	20%

Sporządzono w 2 egzemplarzach.

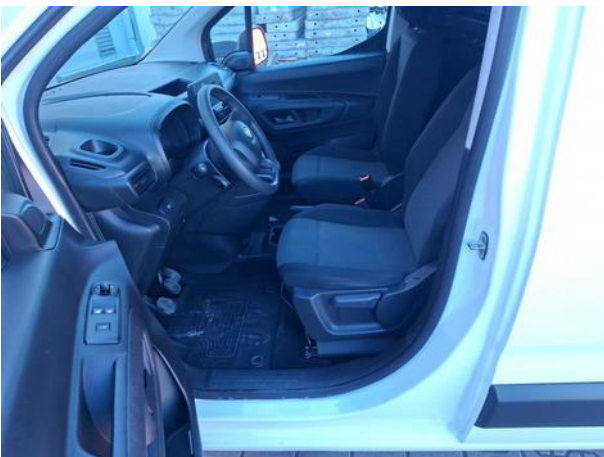
Do oceny dołączono 130 fotografii cyfrowych.

Niniejsza opinia nie jest ekspertyzą stanu technicznego pojazdu ani gwarancją niezawodności zespołów i podzespołów pojazdu, została sporządzona wyłącznie na podstawie oględzin w warunkach istniejących w miejscu badania. Opinia określa wyłącznie szacunkową wartość rynkową pojazdu i może być wykorzystana tylko przez zlecającego. Sporządzający opinię zastrzega się, że nie ponosi odpowiedzialności za wady ukryte pojazdu, wady prawne, błędy w dokumentacji pojazdu i błędy montażu. Opinia została sporządzona bezstronnie.

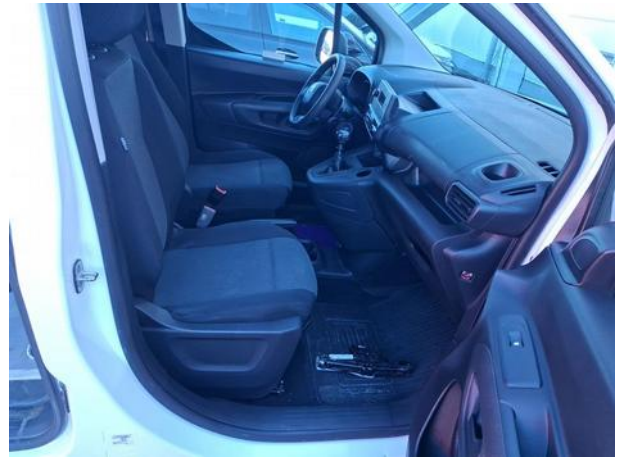
Rzecznawca , data: 09 maja 2026

.....

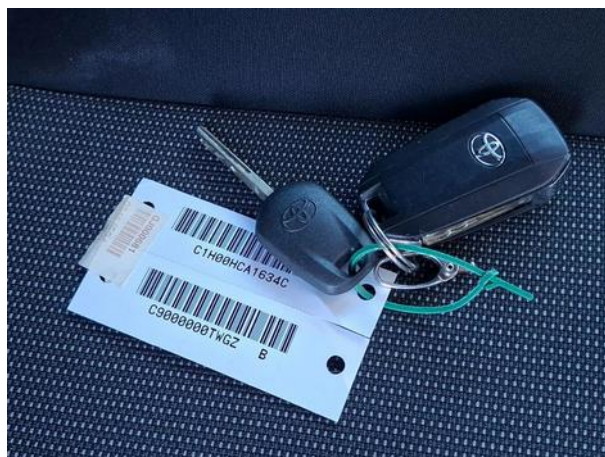
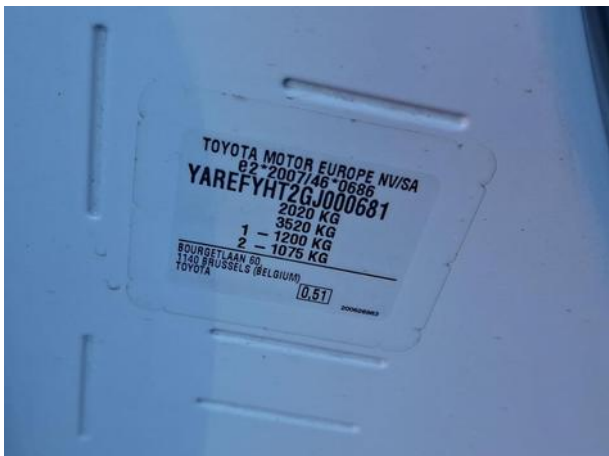
Dokumentacja fotograficzna do opinii CFM202605072



Dokumentacja fotograficzna do opinii CFM202605072

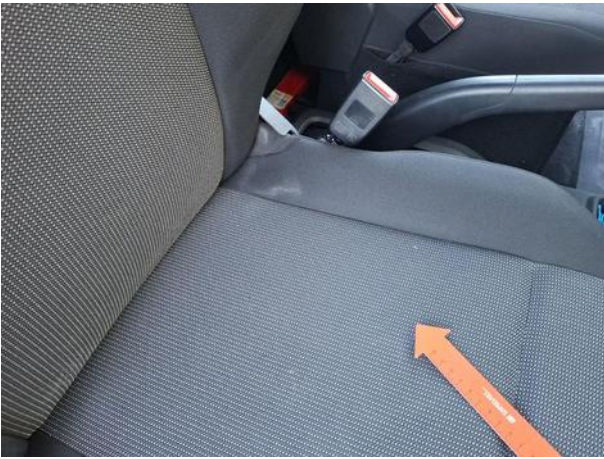


Dokumentacja fotograficzna do opinii CFM202605072





Dokumentacja fotograficzna do opinii CFM202605072

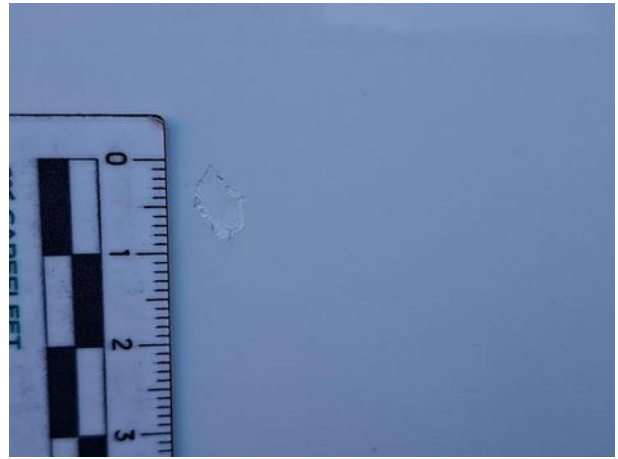












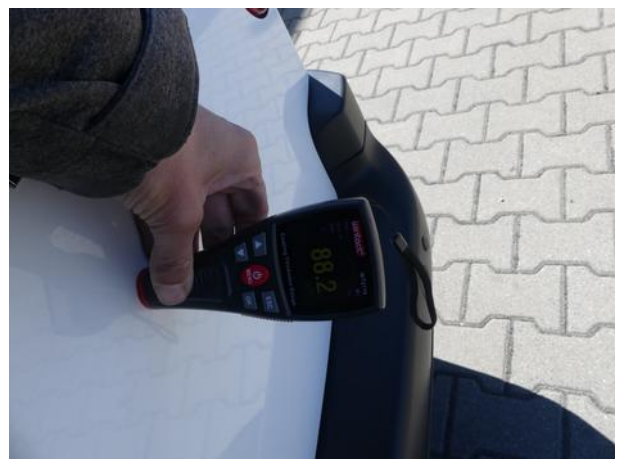


Dokumentacja fotograficzna do opinii CFM202605072



Dokumentacja fotograficzna do opinii CFM202605072







Dokumentacja fotograficzna do opinii CFM202605072



