

„Moto-Expert Marcin Stachurka”
Moto-Expert Marcin Stachurka
51-519 Wrocław, ul. Gitarowa 37

OCENA TECHNICZNA
Nr CFM202604248
Data badania – 30 kwietnia 2026r.
Rzeczoznawca - Marcin Stachurka

Zleceniodawca: Carefleet S.A.
Adres: ul. Legnicka 48 bud. C-D, 54-202 Wrocław
Zakres oceny: Określenie wartości pojazdu dla potrzeb sprzedaży w trybie przetargu.

Dane techniczne:

Nr rejestracyjny: DW4VA74

Marka pojazdu: VOLKSWAGEN
Model: PASSAT 2.0 TDI EVO BUSINESS
Kolor: NIEBIESKI

Oznaczenie: VOLKSWAGEN PASSAT 2.0 TDI EVO BUSINESS DSG KOMBI
Rodzaj nadwozia: Kombi
Rodzaj pojazdu: Samochód osobowy
Liczba drzwi: 5
Liczba miejsc: 5
Wskazania licznika [km]: 91811
Nr fabryczny (VIN): WVVZZZ3CZPE040413
Rok produkcji: 2023
Rok produkcji – uwaga: Pojazd z polskiej sieci dealerskiej.
Masa całkowita (kg): 2200
Masa własna (kg): 1568
Rodzaj paliwa: Olej napędowy
Norma EURO: 6
Typ silnika: ZS
Układ/liczba cyl.: R4
Pojemność [cm³]: 1968
Moc [kW]: 110.00

Data pierwszej rejestracji w kraju: 23.02.2023

Pojazd zbadano w Magnicach k/Wrocławia na parkingu EFL S.A. w obecności zleceniodawcy.

UWAGI:

Pojazd zarejestrowany Carefleet S. A.
na:

1. Dowód rejestracyjny: DR/BAT0723659
2. Data następnego badania technicznego: 19.02.2028r.
3. Kluczyki ilość kompletów: 2
4. Dokumentacja eksploatacyjna pojazdu: instrukcja obsługi - jest, książka przeglądów - brak
5. 1. Termin badania technicznego 2028-02-19
2. Instrukcja obsługi - pojazd wyposażony. Książka serwisowa w formie elektronicznej w

bazie producenta.

3. Przebiegu pojazdu nie weryfikowano, przyjęto na podstawie wskazań drogomierza.

WYNIKI BADANIA :

I. Silnik stwierdzono: Układ smarowania - poziom oleju na wskaźniku kontrolnym – powyżej min. Poziom cieczy w zbiorniku wyrównawczym układu chłodzenia – powyżej min. Rozruch oraz praca silnika w warunkach parkingowych w normie. Aktywny alert wymiany oleju silnikowego. Komora silnika zabrudzona eksploatacyjnie. Zaleca się sprawdzenie pracy silnika w warunkach drogowych i serwisowych.

II. Podwozie stwierdzono: Działanie układu hamulcowego i kierowniczego w warunkach parkingowych w normie. Układ wydechowy – pokryty korozją. Zaleca się sprawdzenie układów podwozia pojazdu w warunkach drogowych.

III. Układ przeniesienia napędu stwierdzono: Skrzynia biegów – automatyczna. Działanie skrzyni biegów w warunkach parkingowych w normie. Napęd na oś przednią. Zaleca się sprawdzenie układów przeniesienia napędu w warunkach serwisowych i wykonanie przeglądu. Obręcze kół ze stopów lekkich - 4 sztuki z drobnymi zarysowaniami. Obręcz tylna prawa - miejscowe zarysowania z ubytkiem materiału. Koło dojazdowe - obręcz stalowa. Podnośnik, klucz do kół - pojazd wyposażony.

IV. Nadwozie stwierdzono: Barwa nadwozia – niebieska z efektem metalicznym. Zderzak przedni – drobne zarysowania i odpryski lakieru na poszyciu zewnętrznym. Szyba czołowa – odprysk z pęknięciem ok. 10mm, drobne odpryski i zarysowania na powierzchni zewnętrznej. Pokrywa komory silnika – drobne zarysowania i odpryski powłoki lakierowej. Reflektory przednie - drobne zarysowania. Błotnik prawy – drobne zarysowania. Lustro boczne prawe - drobne zarysowania powłoki lakierowej. Drzwi prawe przednie – drobne odpryski i zarysowania. Drzwi prawe tylne – drobne odpryski i zarysowania; wnęka drzwi drobne miejscowe zagięcie. Poszycie tylne boku prawego – drobne zarysowania powłoki lakierowej. Próg prawy - drobne odpryski i zarysowania. Zderzak tylny – drobne odpryski i zarysowania powłoki lakierowej na poszyciu zewnętrznym. Lampy tylne - drobne zarysowania. Drzwi tyłu nadwozia – drobne zarysowania powłoki lakierowej. Próg lewy - drobne odpryski i zarysowania. Poszycie tylne boku lewego – drobne miejscowe zagięcie, drobne zarysowania powłoki lakierowej. Drzwi lewe tylne – drobne odpryski i zarysowania; wnęka drzwi - drobne miejscowe zagięcia, uszczelka rozdarta. Drzwi lewe przednie – drobne odpryski i zarysowania. Lustro boczne lewe - miejscowe zarysowania z ubytkiem tworzywa i powłoki lakierowej, drobne zarysowania. Błotnik lewy – drobne zarysowania. Dach – drobne zarysowania powłoki lakierowej. Wnęka drzwi - drobne zarysowania.

Zmierzona grubość powłoki lakierowej zewnętrznych metalowych elementów nadwozia:

Pokrywy komory silnika: do 230um,

Błotnika prawego: do 187um,

Drzwi prawych przednich: do 182um,

Drzwi prawych tylnych: do 116um,

Poszycia prawego tylnego: do 120um,

Dachu: do 127um,

Drzwi tyłu nadwozia: do 121um,

Poszycia lewego tylnego: do 127um,

Drzwi lewych tylnych: do 109um,

Drzwi lewych przednich: do 190um,

Błotnika lewego: do 307um.

Podane przedziały grubości powłoki lakierowej, dotyczą punktów pomiarowych. Nie mogą być traktowane jako gwarancja, że grubość powłoki lakierowej w innych punktach nie wykracza poza te przedziały. Pomiar powłoki lakierowej został wykonany urządzeniem będącym w posiadaniu rzeczoznawcy. Pomiar wykonany innym przyrządem może się różnić.

V. Wnętrze stwierdzono: Deska rozdzielcza, konsola środkowa, poszycia tapicerskie drzwi i wnętrza pojazdu – miejscowe zarysowania z ubytkami tworzywa. Deska rozdzielcza - niefabryczny uchwyt. Poszycia tapicerskie foteli przednich, kanapy tylnej, wykładzin podłogi i podsufitki – miejscowo zabrudzone. Podsufitka - miejscowe przetarcia i zarysowania, drobne rozdarcie, zabrudzenia. Wnętrze przestrzeni bagażowej - miejscowe zarysowania i przetarcia powierzchni poszyć. Poszycia tapicerskie górne wnętrza przestrzeni bagażowej - miejscowe przetarcia i zarysowania z ubytkiem tworzywa. Poszycie tapicerskie drzwi tyłu nadwozia - miejscowe zarysowania z ubytkiem tworzywa, pęknięty uchwyt z ubytkiem materiału. Układ klimatyzacji wymaga sprawdzenia szczelności, uzupełnienia czynnika roboczego oraz oczyszczenia parownika i układu dolotowego powietrza do wnętrza.

VI. Wyposażenie, stwierdzono: Radioodtwarzacz fabryczny.

Tempomat ACC.

Reflektory w technologii led.

Front Assist.

Lane Assist.

System Pre-Crash.

System rozpoznawania zmęczenia kierowcy.

Fotel kierowcy sterowany częściowo elektrycznie.

VII. Wyposażenie dodatkowe:

- ABS
- Automatyczna skrzynia biegów
- Czujnik odległości przy parkowaniu - przód i tył
- Czujniki ciśnienia w ogumieniu
- Elektrycznie podnoszone szyby przednie i tylne
- Elektrycznie sterowany hamulec postojowy
- Felgi aluminiowe
- Immobilizer
- Kierownica skórzana
- Kierownica wielofunkcyjna
- Klimatyzacja automatyczna
- Komputer pokładowy
- Lakier metalik
- Lusterka boczne regulowane elektrycznie i ogrzewane
- Poduszka kierowcy
- Poduszka Pasażera
- Poduszki boczne
- Poduszki-System kurtyn
- Przyciemniane szyby tylne (tylne boczne drzwi oraz przestrzeń bagażowa)
- Relingi dachowe
- Roleta bagażnika
- System kontroli trakcji
- Światła do jazdy dziennej
- Światła przeciwmgielne
- Tempomat
- Wspomaganie układu kierowniczego
- Zamek centralny zdalnie sterowany
- Zderzaki w kolorze nadwozia

VIII. Ogumienie :

Opona	Producent	Rozmiar	Stopień zużycia (szacunkowo)
Lewy przód	Falken Eurowinter	215/55R17	55%

Prawy przód	Falken Eurowinter	215/55R17	55%
Lewy tył	Falken Eurowinter	215/55R17	45%
Prawy tył	Falken Eurowinter	215/55R17	45%
Koło dojazdowe	LingLong	T125/70R18	10%

Sporządzono w 2 egzemplarzach.

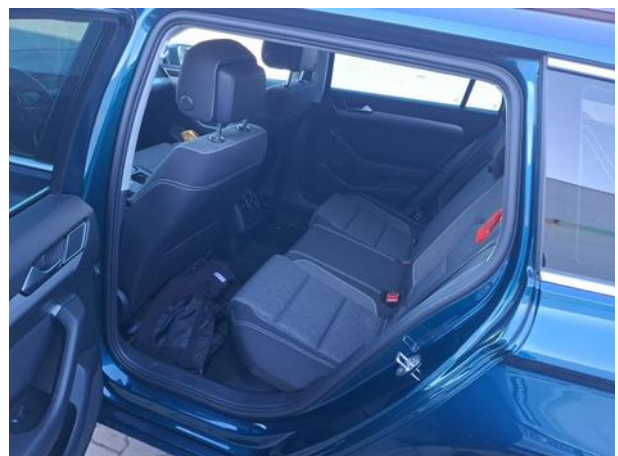
Do oceny dołączono 110 fotografii cyfrowych.

Niniejsza opinia nie jest ekspertyzą stanu technicznego pojazdu ani gwarancją niezawodności zespołów i podzespołów pojazdu, została sporządzona wyłącznie na podstawie oględzin w warunkach istniejących w miejscu badania. Opinia określa wyłącznie szacunkową wartość rynkową pojazdu i może być wykorzystana tylko przez zlecającego. Sporządzający opinię zastrzega się, że nie ponosi odpowiedzialności za wady ukryte pojazdu, wady prawne, błędy w dokumentacji pojazdu i błędy montażu. Opinia została sporządzona bezstronnie.

Rzecznawca , data: 09 maja 2026

.....

Dokumentacja fotograficzna do opinii CFM202604248

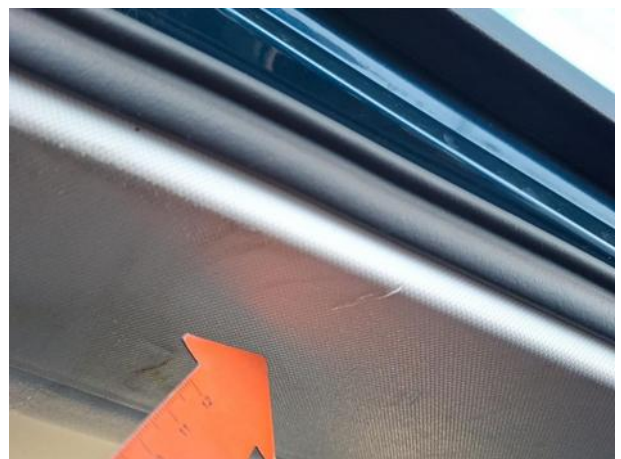


Dokumentacja fotograficzna do opinii CFM202604248

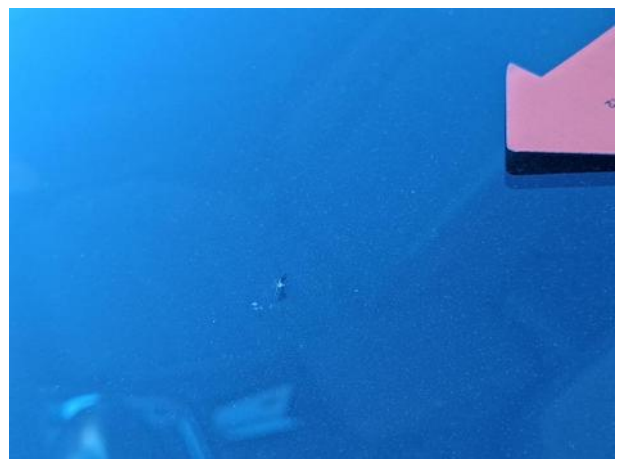


Dokumentacja fotograficzna do opinii CFM202604248

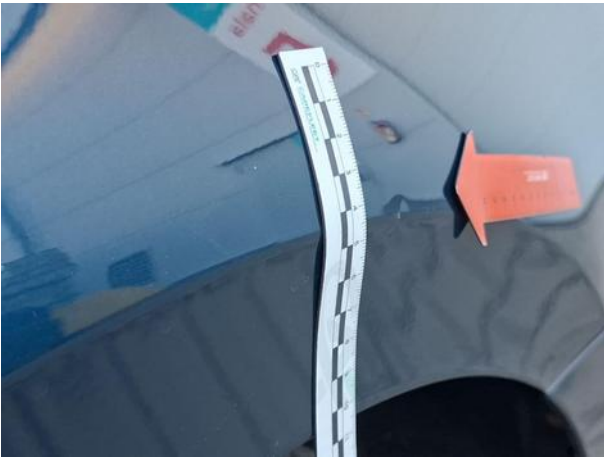




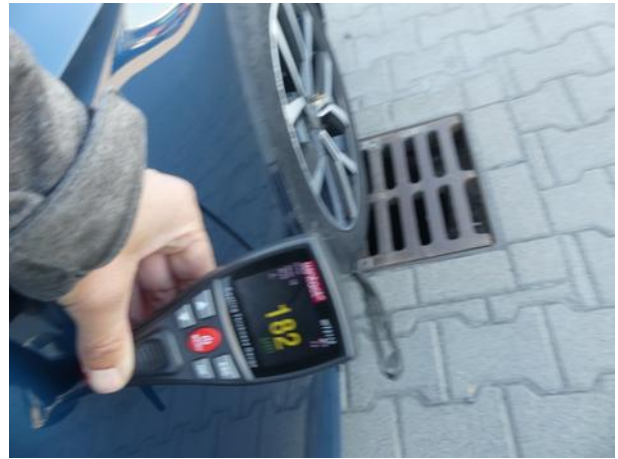
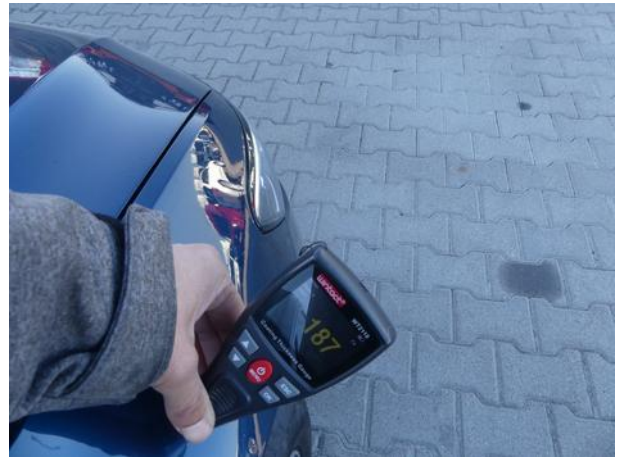
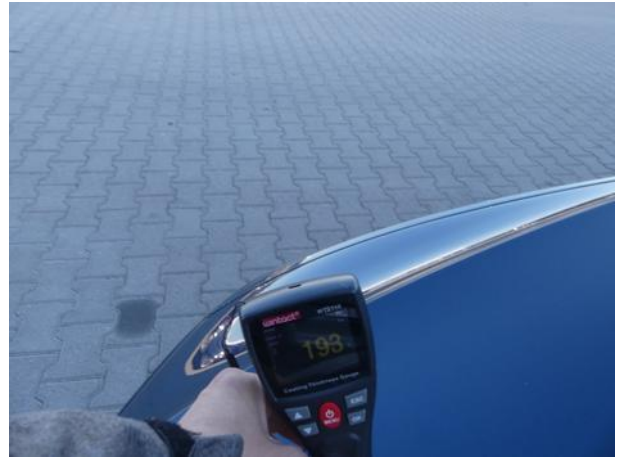
















Dokumentacja fotograficzna do opinii CFM202604248

