

„eRzecznawcy Królewicz i Wspólnicy Sp.Jawna”
ul. Kopijników 75A, 03-274 Warszawa

OCENA TECHNICZNA

Nr CFM202601153

Data badania – 29 stycznia 2026r.

Rzecznawca - Dariusz Rejowski

Zleceniodawca: Carefleet S.A.
Adres: ul. Legnicka 48 bud. C-D, 54-202 Wrocław
Zakres oceny: Określenie wartości pojazdu dla potrzeb sprzedaży w trybie przetargu.

Dane techniczne:

Nr rejestracyjny: SK826YT

Marka pojazdu: HYUNDAI

Model: TUCSON 1.6 T-GDI 48V SMART 2WD

Kolor: srebrny

Rodzaj nadwozia: SUV

Rodzaj pojazdu: Osobowy

Liczba drzwi: 5

Liczba miejsc: 5

Wskazania licznika [km]: 62498

Nr fabryczny (VIN): TMAJC81BGPJ433638

Rok produkcji: 2023

Rok produkcji – uwaga: Pojazd z polskiej sieci dealerskiej

Masa całkowita (kg): 2100

Masa własna (kg): 1556

Rodzaj paliwa: Hybryda

Norma EURO: 6

Typ silnika: zapłon iskrowy

Układ/liczba cyl.: R4

Pojemność [cm³]: 1598

Moc [kW]: 110.00

Data pierwszej rejestracji w kraju: 11.01.2024

Pojazd zbadano w Magnicach k/Wrocławia na parkingu EFL S.A. w obecności zleceniodawcy.

UWAGI:

Pojazd zarejestrowany CAREFLEET S.A. ul. Legnicka 48 bud. C-D 54-202 Wrocław
na:

1. Dowód rejestracyjny: DR/BAU0195801
2. Data następnego badania technicznego: 11.01.2027r.
3. Kluczyki ilość kompletów: 2 (Dwa klucze zintegrowane z pilotem centralnego zamka)
4. Dokumentacja eksploatacyjna pojazdu: instrukcja obsługi - jest, książka przeglądów - brak
- 5.

WYNIKI BADANIA :

I. Silnik stwierdzono: Układ smarowania - poziom oleju na wskaźniku kontrolnym w normie. Poziom cieczy w zbiorniku wyrównawczym układu chłodzenia - powyżej min. Rozruch i praca silnika w warunkach parkingowych w normie. Komora silnika zabrudzona eksploatacyjnie. Zaleca się sprawdzenie pracy silnika w warunkach drogowych.

II. Podwozie stwierdzono: Działanie układu hamulcowego i kierowniczego w warunkach parkingowych w normie. Zaleca się sprawdzenie układów podwozia pojazdu w warunkach drogowych.

III. Układ przeniesienia napędu stwierdzono: Obręcze kół - aluminiowe 4 sztuk. Skrzynia biegów - automatyczna 7 biegowa. Działanie skrzyni biegów w warunkach parkingowych w normie. Napęd na przednią oś. Zaleca się sprawdzenie układów przeniesienia napędu w warunkach warsztatowych i wykonanie przeglądu.

Zestaw naprawy koła: niekompletny

IV. Nadwozie stwierdzono: Barwa nadwozia srebrna

Zderzak przód: Odpryski

Pokrywa przednia: Odpryski

Szyba czołowa: Odpryski

Drzwi LP: Zarysowania / Odpryski

Rama dachu lewa: Odpryski

Drzwi LT: Odpryski

Błotnik LT: Zarysowania

Zderzak tył: Zarysowania

Pokrywa tył: Zarysowania

Drzwi PT: Zarysowania / Odpryski

Wnęka drzwi PT: Wgniecenie / Zarysowania

Błotnik PP: Odpryski

Zmierzona grubość powłoki lakierowej: pokrywa P - 130 μm , błotnik PP - 150 μm , drzwi PP - 170 μm , drzwi TP - 120 μm , poszycie TP - 110 μm , pokrywa T - 140 μm , poszycie TL - 120 μm , drzwi TL - 130 μm , drzwi PL - 110 μm , błotnik PL - 110 μm , dach - 130 μm , próg P - 70 μm , próg L - 70 μm

V. Wnętrze stwierdzono: Wnętrze bagażnika: Zarysowania

Układ klimatyzacji wymaga sprawdzenia szczelności, uzupełnienia czynnika roboczego oraz oczyszczenia parownika i układu dolotowego powietrza do wnętrza.

VI. Wyposażenie, stwierdzono: ABS+ESC

Alarm

Asystent inteligentny ostrzegania o ograniczeniach prędkości (ISLA)

Asystent podążania po pasie ruchu (LFA)

Asystent ruszania pod górę (HAC)

Asystent stabilizacji przyczepy (TSA)

Asystent unikania kolizji czołowych, z wykrywaniem pieszych i rowerzystów

Asystent utrzymywania pasa ruchu (LKA)

Automatyczne włączanie świateł

Blokada zapobiegająca otwarciu tylnych drzwi przez dzieci

Czujnik deszczu

Czujniki odległości przy parkowaniu, tył

DBC - system wspomagający zjazd ze wzniesienia

Dźwignia zmiany biegów obszyta skórą

El. podnoszenie szyb, przód

Felgi aluminiowe 18", z ogumieniem 235/55

Fotel kierowcy z regulacją odcinka lędźwiowego
Fotel kierowcy z regulacją wysokości
Fotel pasażera z regulacją wysokości
Fotele przednie z funkcją podgrzewania
Funkcja automatycznego odparowywania szyb
Funkcja wyboru trybu jazdy
Gazetowniki w oparciach foteli przednich
Głośniki w drzwiach, przód i tył
Głośniki wysokotonowe
Gniazdo 12V w bagażniku
Gniazdo 12V w konsoli centralnej
Gwarancja bez limitu kilometrów - 5 lat
Haczyki do mocowania bagażu
Hamulec pokolizyjny (MCB)
Hamulec postojowy - elektryczny z funkcją Auto Hold
Immobilizer
Kamera cofania z dynamicznymi liniami pomocniczymi
Kanały nawiewu powietrza w drugim rzędzie
Kanapa tylna, składana w proporcji 40:20:40
Kanapa tylna, składana zdalnie od strony bagażnika
Kierownica obszyta skórą
Kierownica z funkcją podgrzewania
Kierownica ze sterowaniem radia
Klamki zewnętrzne w kolorze nadwozia
Klimatyzacja automatyczna, 2-strefowa
Kolumna kierownicy regulowana w dwóch płaszczyznach
Kontrola stanu technicznego bezpłatna - 5 lat
Kontrolka niskiego poziomu płynu do spryskiwaczy
Lusterka boczne składane elektrycznie
Lusterka boczne sterowane elektrycznie, podgrzewane
Lusterka boczne w kolorze nadwozia
Lusterka boczne z wbudowanymi kierunkowskazami
Lusterko wsteczne elektrochromatyczne
Mocowania ISOFIX na tylnych fotelach
Ogranicznik prędkości
Opony Continental
Osłony przeciwsłoneczne kierowcy i pasażera rozsuwane, z lusterkami i oświetleniem
Oświetlenie bagażnika
Oświetlenie pierwszego i drugiego rzędu
Pasy bezpieczeństwa z regulacją wysokości, przód
Podłokietnik centralny z uchwytami na napoje
Poduszka powietrzna centralna
Poduszki powietrzne boczne i kurtynowe
Poduszki powietrzne kierowcy i pasażera
Port USB do ładowania
Port USB w konsoli centralnej
Port USB x2 z boku konsoli centralnej
Przygotowanie do montażu haka holowniczego
Reflektory halogenowe (mijania i drogowe)
Relingi dachowe
Roleta przestrzeni bagażowej
Schowek pod podłogą bagażnika
Spoiler tylny z trzecim światłem Stop LED
System Bluetooth z obsługą komend głosowych
System monitorowania ciśnienia w oponach

System monitorujący poziom koncentracji kierowcy (DAW)
System multimedialny, z ekranem dotykowym 8", DAB, łączność z AppleCarPlay oraz Android Auto
System ostrzegania o odjechaniu poprzedzającego pojazdu (LVDA)
System ratunkowy eCall
Szyba czołowa akustyczna
Szyba tylna z funkcją podgrzewania i wyłącznikiem czasowym
Szyby boczne tylne przyciemniane
Światła do jazdy dziennej LED
Światła pozycyjne LED
Światła przeciwmgielne, tył
Światła trzecie LED STOP
Tapicerka materiałowa
Tempomat
Usługa assistance - 5 lat (obejmuje próbę naprawienia pojazdu na miejscu)
Zagłówki z regulacją wysokości, przód i tył
Zamek centralny
Zegary cyfrowe, z kolorowym wyświetlaczem 10,25"
Zestaw naprawczy
Lakier metalizowany

VII. Wyposażenie dodatkowe:

VIII. Ogumienie :

| Opona | Producent | Rozmiar | Stopień zużycia (szacunkowo) |
|-----------|-----------|-----------|------------------------------|
| PL Zimowe | Nokian | 235/55r18 | 15% |
| PP Zimowe | Nokian | 235/55r18 | 15% |
| TL Zimowe | Nokian | 235/55r18 | 15% |
| TP Zimowe | Nokian | 235/55r18 | 15% |

Sporządzono w 2 egzemplarzach.

Do oceny dołączono 100 fotografii cyfrowych.

Niniejsza opinia nie jest ekspertyzą stanu technicznego pojazdu ani gwarancją niezawodności zespołów i podzespołów pojazdu, została sporządzona wyłącznie na podstawie oględzin w warunkach istniejących w miejscu badania. Opinia określa wyłącznie szacunkową wartość rynkową pojazdu i może być wykorzystana tylko przez zlecającego. Sporządzający opinię zastrzega się, że nie ponosi odpowiedzialności za wady ukryte pojazdu, wady prawne, błędy w dokumentacji pojazdu i błędy montażu. Opinia została sporządzona bezstronnie.

Rzecznawca , data: 29 stycznia 2026

.....

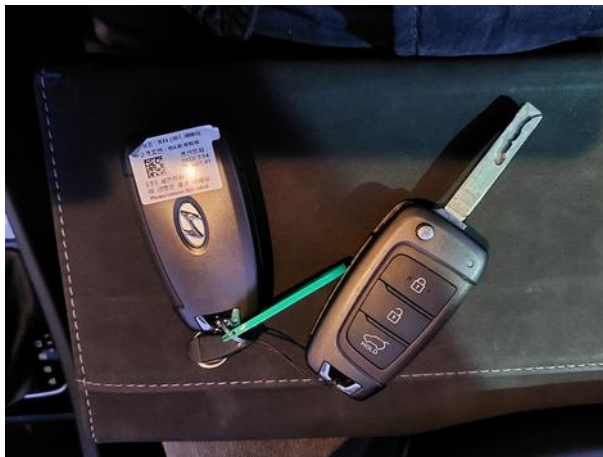
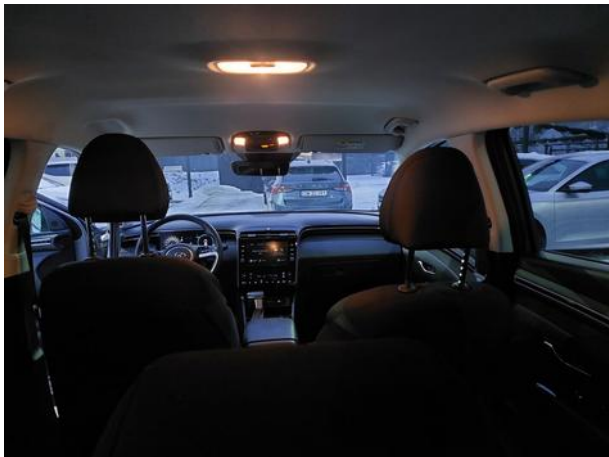
Dokumentacja fotograficzna do opinii CFM202601153



Dokumentacja fotograficzna do opinii CFM202601153



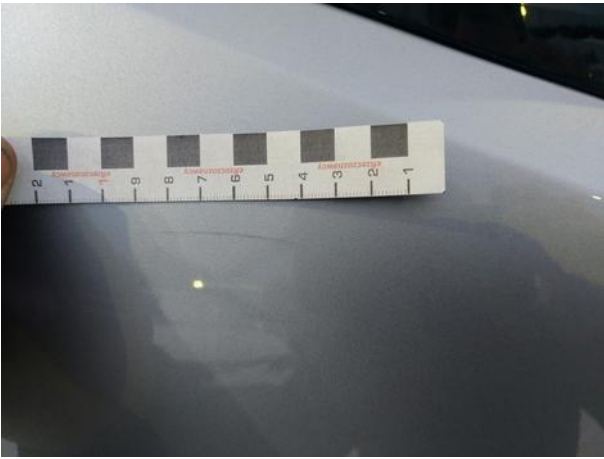
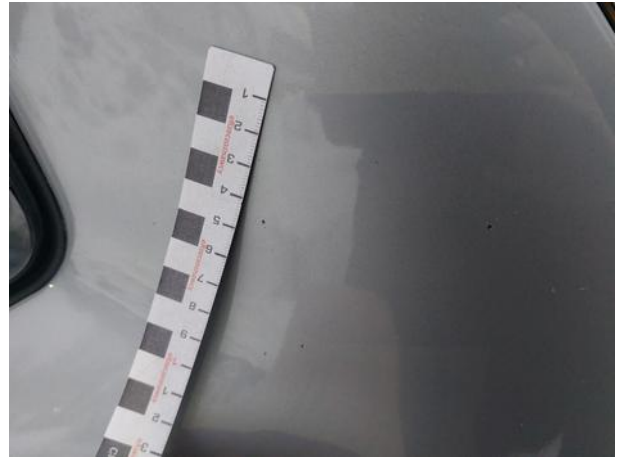
Dokumentacja fotograficzna do opinii CFM202601153

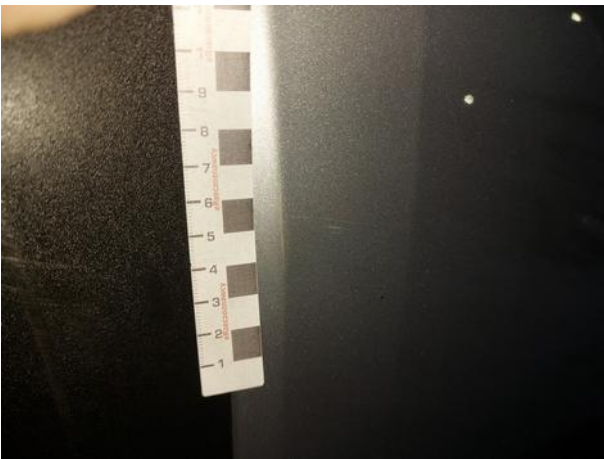


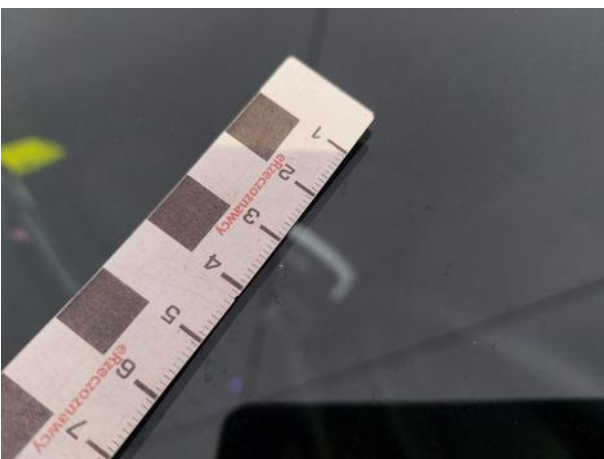
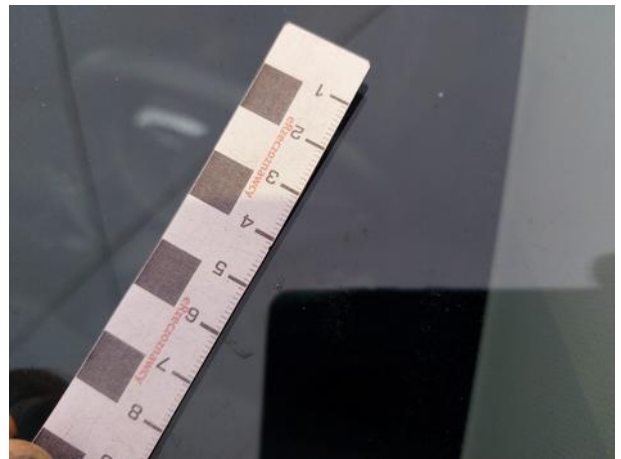
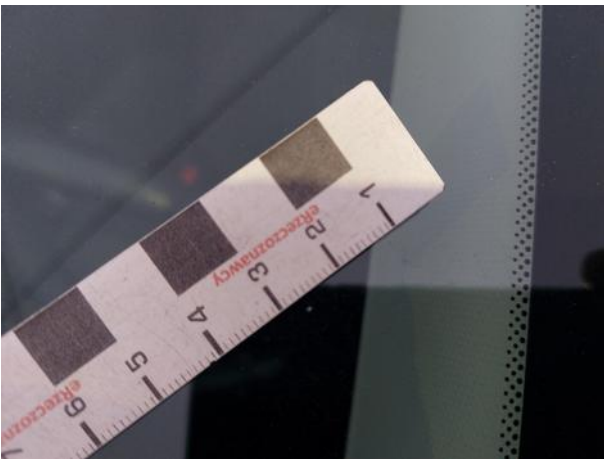


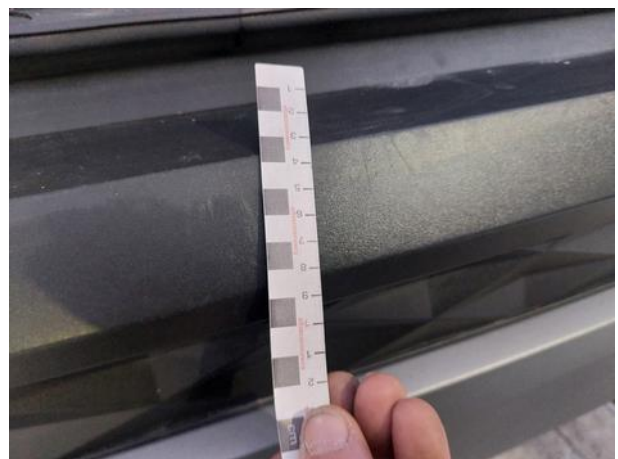
Dokumentacja fotograficzna do opinii CFM202601153



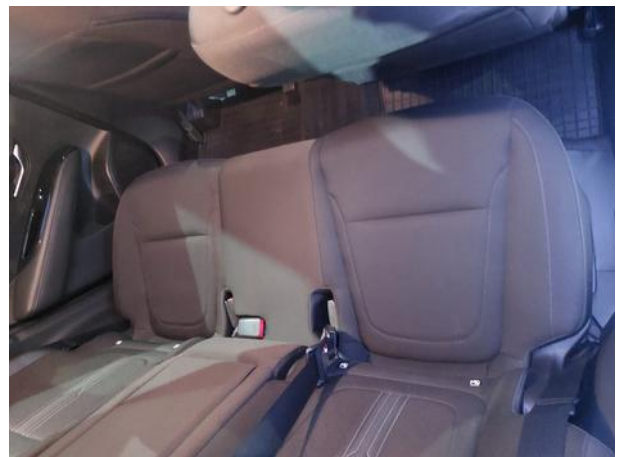
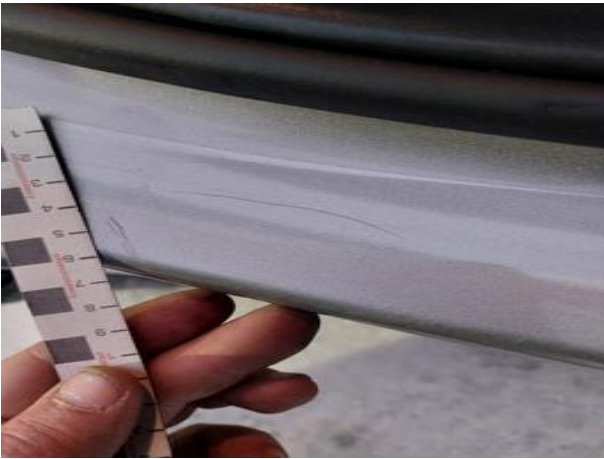
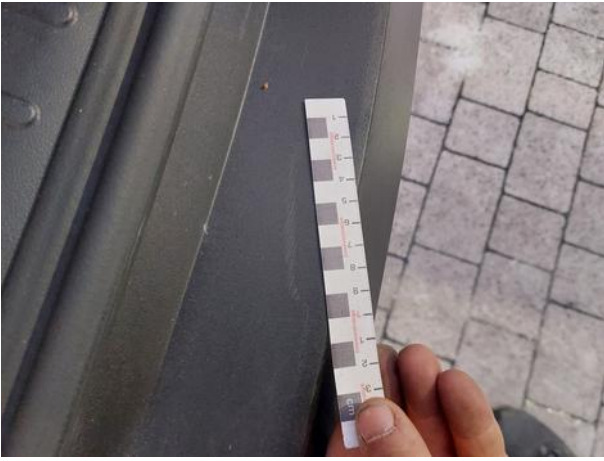




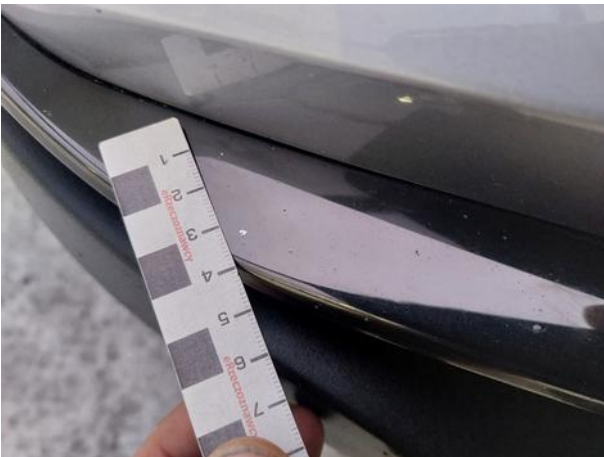
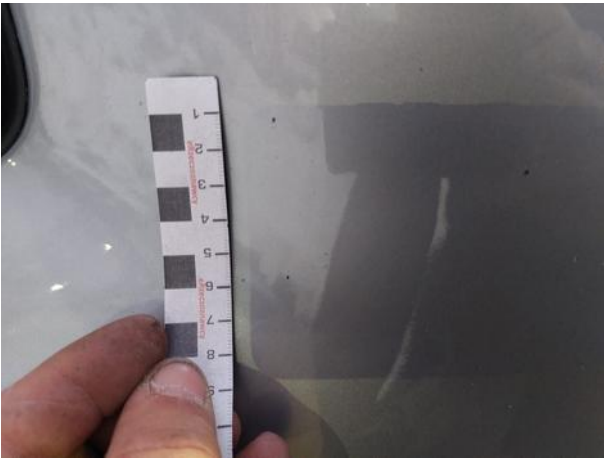




Dokumentacja fotograficzna do opinii CFM202601153



Dokumentacja fotograficzna do opinii CFM202601153



Dokumentacja fotograficzna do opinii CFM202601153

