

„eRzecznawcy Królewicz i Wspólnicy Sp.Jawna”
ul. Kopijników 75A, 03-274 Warszawa

OCENA TECHNICZNA
Nr CFM202511221
Data badania – 04 grudnia 2025r.
Rzecznawca - Piotr Kucharski

Zleceniodawca: Carefleet S.A.
Adres: ul. Legnicka 48 bud. C-D, 54-202 Wrocław
Zakres oceny: Określenie wartości pojazdu dla potrzeb sprzedaży w trybie przetargu.

Dane techniczne:

Nr rejestracyjny: SK998UY

Marka pojazdu: VOLKSWAGEN
Model: CADDY
Kolor: biały

Rodzaj nadwozia: Kombi
Rodzaj pojazdu: osobowy
Liczba drzwi: 5
Liczba miejsc: 5
Wskazania licznika [km]: 169777
Nr fabryczny (VIN): WV2ZZZSKZMX021943
Rok produkcji: 2021
Rok produkcji – uwaga: Pojazd z polskiej sieci dealerskiej
Masa całkowita (kg): 2220
Masa własna (kg): 1603
Rodzaj paliwa: Olej napędowy
Norma EURO: 6
Typ silnika: zapłon samoczynny
Układ/liczba cyl.: R4
Pojemność [cm³]: 1968
Moc [kW]: 75.00

Data pierwszej rejestracji w kraju: 24.08.2021

Pojazd zbadano w Magnicach k/Wrocławia na parkingu EFL S.A. w obecności zleceniodawcy.

UWAGI:

Pojazd zarejestrowany CAREFLEET S.A. ul. Legnicka 48 bud. C-D 54-202 Wrocław
na:

1. Dowód rejestracyjny: DR/BAR 3534322
2. Data następnego badania technicznego: 24.08.2026r.
3. Kluczyki ilość kompletów: 2 (Dwa klucze, w tym jeden z pilotem centralnego zamka)
4. Dokumentacja eksploatacyjna pojazdu: instrukcja obsługi - jest, książka przeglądów - brak
5. Książka serwisowa elektroniczna

WYNIKI BADANIA :

I. Silnik stwierdzono: Układ smarowania - poziom oleju na wskaźniku kontrolnym w normie. Poziom cieczy w zbiorniku wyrównawczym układu chłodzenia - powyżej min. Rozruch i praca silnika w warunkach parkingowych w normie. Komora silnika zabrudzona eksploatacyjnie. Zaleca się sprawdzenie pracy silnika w warunkach drogowych.

II. Podwozie stwierdzono: Działanie układu hamulcowego i kierowniczego w warunkach parkingowych w normie. Zaleca się sprawdzenie układów podwozia pojazdu w warunkach drogowych.

III. Układ przeniesienia napędu stwierdzono: Obręcze kół - stalowe 4 sztuk, koło zapasowe - stalowe. Skrzynia biegów - manualna 6 biegowa. Działanie skrzyni biegów w warunkach parkingowych w normie. Napęd na przednią oś. Zaleca się sprawdzenie układów przeniesienia napędu w warunkach warsztatowych i wykonanie przeglądu.

IV. Nadwozie stwierdzono: Zderzak przód: Rozerwanie / Pęknięcie / Rozbicie

Pokrywa przednia: Odpryski

Błotnik LP: Zarysowania

Drzwi LP: poszycie: Zarysowania

Próg lewy: Zdeformowanie / Wgniecenie

Dach: Odpryski

Drzwi PT: poszycie: Odpryski

Rama dachu prawa: Zarysowania

Drzwi PP: poszycie: Zarysowania

Błotnik PP: Zarysowania

Wykładzina pokrywy silnika: Rozerwanie

Kołpak TL: Pęknięcie

Zmierzona grubość powłoki lakierowej: pokrywa P - 111 μ m, błotnik PP - 119 μ m, drzwi PP - 118 μ m, drzwi TP - 100 μ m, poszycie TP - 113 μ m, pokrywa T - 142 μ m, poszycie TL - 117 μ m, drzwi TL - 104 μ m, drzwi PL - 114 μ m, błotnik PL - 110 μ m, dach - 123 μ m, próg L - 112 μ m, próg P - 129 μ m

V. Wnętrze stwierdzono: Kokpit: Zarysowania / Otwory / Pęknięcia

Tunel środkowy: Zarysowania

Kanapa / fotel LT: Zabrudzenia

Wykładzina bagażnika: Uszkodzenia mechaniczne

Podsufitka / część bagażowa: Otwory / Pęknięcia / Zabrudzenia

Roleta / półka bagażnika: Brak

Kanapa / fotel PT: Zabrudzenia

Fotel PP: Zabrudzenia

Tapicerka bagażnika L: Zarysowania, zabrudzenia

Tapicerka bagażnika P: Zarysowania

Układ klimatyzacji wymaga sprawdzenia szczelności, uzupełnienia czynnika roboczego oraz oczyszczenia parownika i układu dolotowego powietrza do wnętrza.

VI. Wyposażenie, stwierdzono: Automatyczne sterowanie reflektorami z oddzielnymi światłami do jazdy dziennej

Centralny zamek sterowany pilotem, z możliwością uruchamiania od wewnątrz

Drzwi boczne przesuwne po lewej stronie

Drzwi boczne przesuwne po prawej stronie

Felgi stalowe 16, czarne, z ogumieniem 205/60 o zmniejszonym oporze toczenia

Fotel kierowcy z regulacją wysokości

Gniazdo 12V

Gniazdo 12V w przestrzeni ładunkowej, tył
Immobilizer
Interfejs Bluetooth
Kamera multifunkcyjna
Kierownica multifunkcyjna
Kłapa tylna z oknem
Klimatyzacja półautomatyczna Climatic
Kluczyki składane (dwa)
Koło zapasowe - pełnowymiarowe stalowe
Konsola środkowa z uchwytami na 2 napoje
Lakier uni
Lusterka boczne regulowane elektrycznie, podgrzewane
Obudowy lusterek czarne, klamki lakierowane w kolorze nadwozia, srebrna prowadnica drzwi przesuwnych
Okno stałe w przestrzeni pasażerskiej, ładunkowej, z przodu po lewej stronie
Okno stałe w przestrzeni pasażerskiej, ładunkowej, z przodu po prawej stronie
Okno stałe w przestrzeni pasażerskiej, ładunkowej, z tyłu po lewej stronie
Okno stałe w przestrzeni pasażerskiej, ładunkowej, z tyłu po prawej stronie
Osłona przeciwsłoneczna z lusterkami, prawa
Osłona przestrzeni ładunkowej
Oświetlenie LED w przestrzeni pasażerskiej
Pasy bezpieczeństwa kierowcy i pasażera z regulacją wysokości
Poduszki powietrzne boczne+centralna dla kierowcy i pasażera, kurtyny powietrzne z przodu i z tyłu
Przygotowanie do montażu relingów
Radio Composition Audio, kolorowy ekran 6,5 cala, 4 głośniki
Reflektory przednie podwójne, halogenowe
Regulacja zasięgu reflektorów
Schowek nad głowami kierowcy i pasażera, z dwoma uchwytami
Sygnalizacja niezapiętych pasów bezpieczeństwa
System awaryjnego hamowania Front Assist oraz rozpoznawania pieszych i rowerzystów
System Lane Assist, asystent utrzymania toru jazdy
System start-stop, system rekuperacji odzyskujący energię podczas hamowania
System wykrywania zmęczenia kierowcy (Driver Alert)
Szyba przednia termoizolacyjna
Szyba tylna ogrzewana
Szyby termoizolacyjne, zielone
Tapicerka materiałowa, podwójna krata
Tempomat z ogranicznikiem prędkości
Tuner radiowy cyfrowy DAB+
Tylna kanapa trzyosobowa, dzielona 60:40, składana z możliwością demontażu
Uchwyty ISOFIX do instalacji fotelika dziecięcego, tył
Volkswagen Safe+ 12 miesięcy 90000 km
Wskaźnik ciśnienia w oponach
Wspomaganie układu kierowniczego Servotronic, zależne od prędkości
Wycieraczka przednia, sterowanie z czujnikiem światła
Wycieraczka szyby tylnej
Wykładzina dywanowa w kabinie kierowcy
Wykładzina dywanowa w przestrzeni pasażerskiej
Wykończ. wewnątrz w drewnie kasztanowym
Wyłącznik poduszki powietrznej
Zderzaki nielakierowane, czarne

VII. Wyposażenie dodatkowe:

VIII. Ogumienie :

Opona	Producent	Rozmiar	Stopień zużycia (szacunkowo)
PL - zima	Kumho, Ecowing ES31	205/60R16	B.D.
PP - zima	Kumho, Ecowing ES31	205/60R16	B.D.
TL - zima	Nokian, WR SNOWPROOF	205/60R16	B.D.
TP - zima	Nokian, WR SNOWPROOF	205/60R16	B.D.
Zapasowe - lato	B.D.	B.D.	B.D.

Sporządzono w 2 egzemplarzach.

Do oceny dołączono 79 fotografii cyfrowych.

Niniejsza opinia nie jest ekspertyzą stanu technicznego pojazdu ani gwarancją niezawodności zespołów i podzespołów pojazdu, została sporządzona wyłącznie na podstawie oględzin w warunkach istniejących w miejscu badania. Opinia określa wyłącznie szacunkową wartość rynkową pojazdu i może być wykorzystana tylko przez zlecającego. Sporządzający opinię zastrzega się, że nie ponosi odpowiedzialności za wady ukryte pojazdu, wady prawne, błędy w dokumentacji pojazdu i błędy montażu. Opinia została sporządzona bezstronnie.

Rzecznawca , data: 04 grudnia 2025

.....

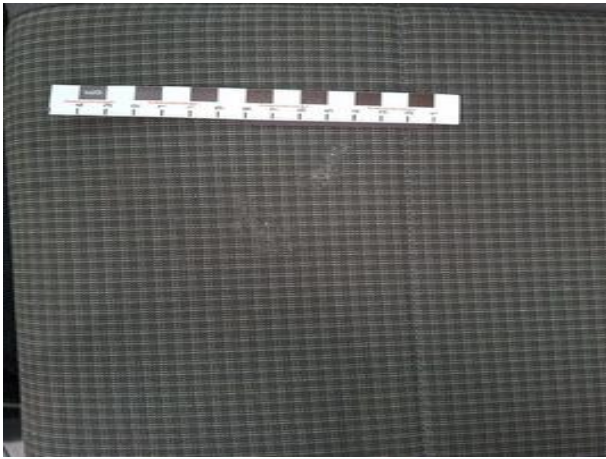
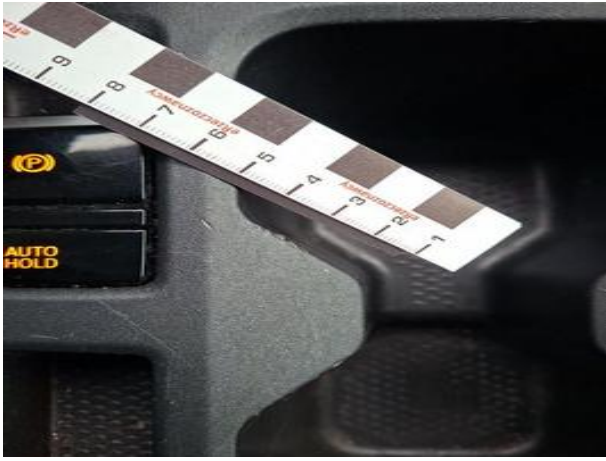


Dokumentacja fotograficzna do opinii CFM202511221



Dokumentacja fotograficzna do opinii CFM202511221







Dokumentacja fotograficzna do opinii CFM202511221

