

„eRzecznawcy Królewicz i Wspólnicy Sp.Jawna”
ul. Kopijników 75A, 03-274 Warszawa

OCENA TECHNICZNA
Nr CFM202602093
Data badania – 19 lutego 2026r.
Rzecznawca - Piotr Kucharski

Zleceniodawca: Carefleet S.A.
Adres: ul. Legnicka 48 bud. C-D, 54-202 Wrocław
Zakres oceny: Określenie wartości pojazdu dla potrzeb sprzedaży w trybie przetargu.

Dane techniczne:

Nr rejestracyjny: DW8UR26

Marka pojazdu: VOLKSWAGEN

Model: CADDY

Kolor: biały

Rodzaj nadwozia: Furgon

Rodzaj pojazdu: ciężarowy

Liczba drzwi: 4

Liczba miejsc: 2

Wskazania licznika [km]: 48886

Nr fabryczny (VIN): WV1ZZZSK8PX047316

Rok produkcji: 2022

Rok produkcji – uwaga: Pojazd z polskiej sieci dealerskiej

Masa całkowita (kg): 2220

Masa własna (kg): 1487

Ładowność (kg): 733

Rodzaj paliwa: Olej napędowy

Norma EURO: 6

Typ silnika: zapłon samoczynny

Układ/liczba cyl.: R44

Pojemność [cm³]: 1968

Moc [kW]: 75.00

Data pierwszej rejestracji w kraju: 28.12.2022

Pojazd zbadano w Magnicach k/Wrocławia na parkingu EFL S.A. w obecności zleceniodawcy.

UWAGI:

Pojazd zarejestrowany CAREFLEET S.A. ul. Legnicka 48 bud. C-D 54-202 Wrocław
na:

1. Dowód rejestracyjny: BRAK
2. Data następnego badania technicznego: 11.12.2027r.
3. Kluczyki ilość kompletów: 1 (Jeden klucz zintegrowany z pilotem centralnego zamka)
4. Dokumentacja eksploatacyjna pojazdu: instrukcja obsługi - jest, książka przeglądów - brak
5. Książka serwisowa elektroniczna

WYNIKI BADANIA :

I. Silnik stwierdzono: Układ smarowania - poziom oleju na wskaźniku kontrolnym w normie. Poziom cieczy w zbiorniku wyrównawczym układu chłodzenia - powyżej min. Rozruch i praca silnika w warunkach parkingowych w normie. Komora silnika zabrudzona eksploatacyjnie. Zaleca się sprawdzenie pracy silnika w warunkach drogowych.

II. Podwozie stwierdzono: Działanie układu hamulcowego i kierowniczego w warunkach parkingowych w normie. Zaleca się sprawdzenie układów podwozia pojazdu w warunkach drogowych.

III. Układ przeniesienia napędu stwierdzono: Obręcze kół - stalowe 4 sztuk. Skrzynia biegów - manualna 6 biegowa. Działanie skrzyni biegów w warunkach parkingowych w normie. Napęd na przednią oś. Zaleca się sprawdzenie układów przeniesienia napędu w warunkach warsztatowych i wykonanie przeglądu.

IV. Nadwozie stwierdzono: Barwa nadwozia biały.
Pokrywa przednia: Odpryski

Zmierzona grubość powłoki lakierowej: pokrywa P - 120 μ m, błotnik PP - 110 μ m, drzwi PP - 120 μ m, drzwi TP - 120 μ m, poszycie TP - 140 μ m, pokrywa T - 130 μ m, poszycie TL - 130 μ m, drzwi PL - 230 μ m, błotnik PL - 120 μ m, dach - 150 μ m, próg L - 130 μ m, próg P - 150 μ m

V. Wnętrze stwierdzono: Tapicerka drzwi LP: Zarysowania
Fotel LP: Zabrudzenia
Wykładzina bagażnika: Zabrudzenia / Przetarcia
Tapicerka pokrywy bagażnika / drzwi tyłu: Zarysowania
Fotel PP: Zabrudzenia

Układ klimatyzacji wymaga sprawdzenia szczelności, uzupełnienia czynnika roboczego oraz oczyszczenia parownika i układu dolotowego powietrza do wnętrza.

VI. Wyposażenie, stwierdzono: Brak lusterka wstecznego
Drzwi boczne przesuwne po prawej stronie przestrzeni pasażerskiej-ładunkowej
Drzwi tylne dwuskrzydłowe asymetryczne, bez okien
Elementy dekoracyjne na desce rozdzielczej, Bright Brushed Gray
ESP (elektroniczny system stabilizacji toru jazdy z ABS, EDS, ASR, MSR i asystentem siły hamowania)
Felgi stalowe 15 czarne 6.5J x 15
Fotel kierowcy z regulacją wysokości
Immobiliser
Instalacja telefoniczna Bluetooth
Kierownica multifunkcyjna
Klimatyzacja półautomatyczna Climatic
Kluczyki składane dwa
Koło zapasowe pełnowymiarowe z obręczą stalową
Kołpaki kół pełne
Konsola środkowa z 2 uchwytami na napoje
Lakier uni
Lusterka zewnętrzne elektrycznie regulowane i ogrzewane
Obudowy lusterek i klamki czarne, srebrna prowadnica drzwi przesuwnych
Opony 205/65 R15 99H XL o zmniejszonym oporze toczenia
Osłony przeciwsłoneczne bez lusterek
Oświetlenie przestrzeni pasażerskiej-ładunkowej, 1 lampka

Pasy bezpieczeństwa 3-punktowe, przód
 Podłoga w kabinie kierowcy wyłożona wykładziną dywanową
 Poduszki powietrzne dla pasażera z możliwością dezaktywacji
 Przygotowanie pod montaż relingów
 Radio Composition Audio, ekran 6,5 cala, USB, 2 głośniki, Bluetooth
 Reflektory halogenowe przednie, podwójne
 Reflektory sterowane automatycznie z oddzielnymi światłami do jazdy dziennej
 Regulacja zasięgu reflektorów
 Schowek w desce rozdzielczej, po prawej stronie
 Sygnalizacja niezapiętych pasów bezpieczeństwa kierowcy i pasażera
 System powiadamiania ratunkowego eCall
 System start-stop, system rekuperacji odzyskujący energię podczas hamowania
 System wykrywania zmęczenia kierowcy, Driver Alert
 Szyba przednia termoizolacyjna
 Szyby termoizolacyjne (zielone)
 Ściana działowa bez okna
 Tapicerka materiałowa, podwójna krata
 Volkswagen Safe+ 36 miesięcy gwarancji; pierwsze 2 lata bez limitu km, trzeci rok z maks. 90,000 km
 Wspomaganie układu kierowniczego zależne od prędkości (servotronic)
 Wycieraczki przedniej szyby z regulacją prędkości
 Wyłożenie drzwi wraz z podłokietnikiem z tworzywa
 Zamek centralny z możliwością uruchamiania od wewnątrz, sterowany pilotem
 Zderzaki nielakierowane (czarne)
 Czujniki parkowania w tylnym zderzaku

VII. Wyposażenie dodatkowe:

VIII. Ogumienie :

Opona	Producent	Rozmiar	Stopień zużycia (szacunkowo)
PL - zima	Nexen , Winguard	205/65/15	65%
PP - zima	Nexen , Winguard	205/65/15	65%
TL - zima	Nexen , Winguard	205/65/15	70%
TP - zima	Nexen , Winguard	205/65/15	70%

Sporządzono w 2 egzemplarzach.

Do oceny dołączono 57 fotografii cyfrowych.

Niniejsza opinia nie jest ekspertyzą stanu technicznego pojazdu ani gwarancją niezawodności zespołów i podzespołów pojazdu, została sporządzona wyłącznie na podstawie oględzin w warunkach istniejących w miejscu badania. Opinia określa wyłącznie szacunkową wartość rynkową pojazdu i może być wykorzystana tylko przez zlecającego. Sporządzający opinię zastrzega się, że nie ponosi odpowiedzialności za wady ukryte pojazdu, wady prawne, błędy w dokumentacji pojazdu i błędy montażu. Opinia została sporządzona bezstronnie.

Rzecznawca , data: 19 lutego 2026

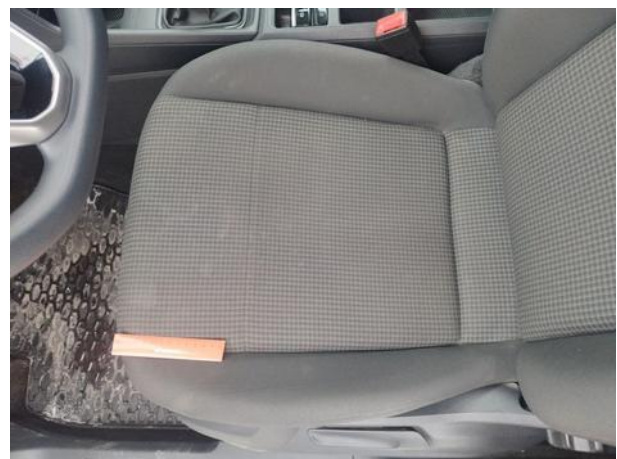
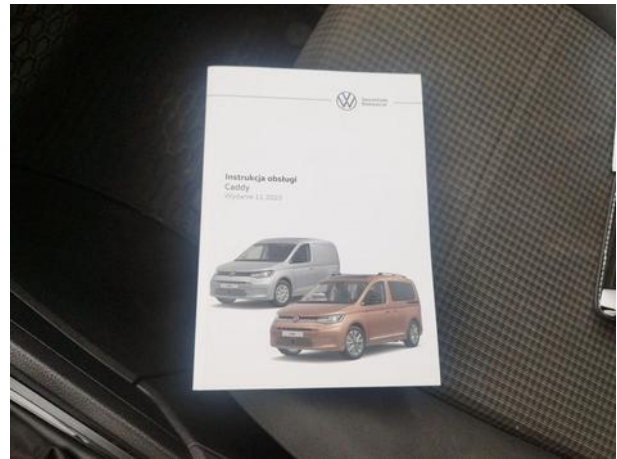
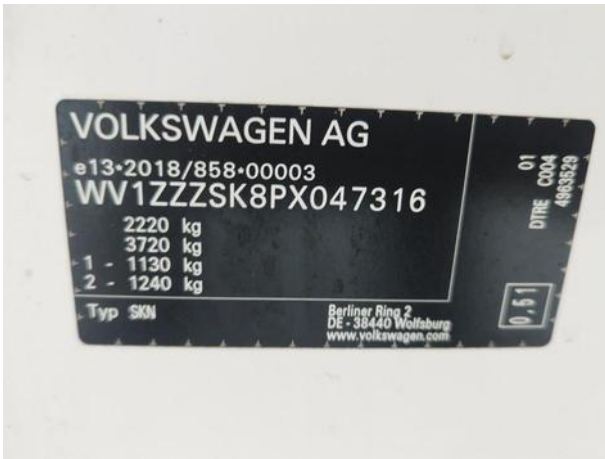
.....

Dokumentacja fotograficzna do opinii CFM202602093



Dokumentacja fotograficzna do opinii CFM202602093





Dokumentacja fotograficzna do opinii CFM202602093









