

„eRzecznawcy Królewicz i Wspólnicy Sp.Jawna”
ul. Kopijników 75A, 03-274 Warszawa

OCENA TECHNICZNA
Nr CFM202603091
Data badania – 11 marca 2026r.
Rzecznawca - Dariusz Rejowski

Zleceniodawca: Carefleet S.A.
Adres: ul. Legnicka 48 bud. C-D, 54-202 Wrocław
Zakres oceny: Określenie wartości pojazdu dla potrzeb sprzedaży w trybie przetargu.

Dane techniczne:

Nr rejestracyjny: WZ297FY

Marka pojazdu: AUDI
Model: A4 35 TDI MHEV ADVANCED S TRON
Kolor: czarny

Rodzaj nadwozia: Sedan
Rodzaj pojazdu: Osobowy
Liczba drzwi: 4
Liczba miejsc: 5
Wskazania licznika [km]: 125552
Nr fabryczny (VIN): WAUZZZF48PN015187
Rok produkcji: 2023
Rok produkcji – uwaga: Pojazd z polskiej sieci dealerskiej
Masa całkowita (kg): 2095
Masa własna (kg): 1525
Rodzaj paliwa: Olej napędowy
Norma EURO: 6
Typ silnika: zapłon samoczynny
Układ/liczba cyl.: R4
Pojemność [cm³]: 1968
Moc [kW]: 120.00

Data pierwszej rejestracji w kraju: 29.03.2023

Pojazd zbadano w Magnicach k/Wrocławia na parkingu EFL S.A. w obecności zleceniodawcy.

UWAGI:

Pojazd zarejestrowany CAREFLEET S.A. ul. Legnicka 48 bud. C-D 54-202 Wrocław
na:

1. Dowód rejestracyjny: DR/BAT1316520
2. Data następnego badania technicznego: 29.03.2026r.
3. Kluczyki ilość kompletów: 2 (Dwa klucze zintegrowane z pilotem centralnego zamka)
4. Dokumentacja eksploatacyjna pojazdu: instrukcja obsługi - jest, książka przeglądów - brak
5. Elektroniczna książka serwisowa.

WYNIKI BADANIA :

I. Silnik stwierdzono: Układ smarowania - poziom oleju na wskaźniku kontrolnym w normie. Poziom cieczy w zbiorniku wyrównawczym układu chłodzenia - powyżej min. Rozruch i praca silnika w warunkach parkingowych w normie. Komora silnika zabrudzona eksploatacyjnie. Zaleca się sprawdzenie pracy silnika w warunkach drogowych.

II. Podwozie stwierdzono: Działanie układu hamulcowego i kierowniczego w warunkach parkingowych w normie. Zaleca się sprawdzenie układów podwozia pojazdu w warunkach drogowych.

III. Układ przeniesienia napędu stwierdzono: Obręcze kół - aluminiowe 4 sztuk. Skrzynia biegów - automatyczna 7 biegowa. Działanie skrzyni biegów w warunkach parkingowych w normie. Napęd na przednią oś. Zaleca się sprawdzenie układów przeniesienia napędu w warunkach warsztatowych i wykonanie przeglądu.

IV. Nadwozie stwierdzono: Barwa nadwozia czarna

Zderzak przód: Zarysowania

Pokrywa przednia: Odpryski

Zderzak tył: Zarysowania

Błotnik / ściana boczna PT: Zarysowania

Drzwi PT: poszycie: Zarysowania

Lusterko wsteczne prawe: Zarysowania

Błotnik PP: Zarysowania

Zmierzona grubość powłoki lakierowej: pokrywa P - 130 μm , błotnik PP - 140 μm , drzwi PP - 140 μm , drzwi TP - 120 μm , poszycie TP - 120 μm , pokrywa T - 120 μm , poszycie TL - 130 μm , drzwi TL - 130 μm , drzwi PL - 150 μm , błotnik PL - 130 μm , dach - 130 μm , próg P - 130 μm , próg L - 110 μm

V. Wnętrze stwierdzono: Kokpit: Zarysowania

Fotel LP: Uszkodzenia mechaniczne / Zabrudzenia

Tapicerka drzwi LT: Zarysowania

Przestrzeń bagażowa / próg załadowniczy: Zarysowania

Tapicerka drzwi PT: Zarysowania / Zabrudzenia

Listwa progu PT: Zarysowania / Zabrudzenia

Fotel PP: Uszkodzenia mechaniczne / Zabrudzenia

Układ klimatyzacji wymaga sprawdzenia szczelności, uzupełnienia czynnika roboczego oraz oczyszczenia parownika i układu dolotowego powietrza do wnętrza.

VI. Wyposażenie, stwierdzono: ABS

Alarm z zabezpieczeniem przed odholowaniem pojazdu

Aplikacje dekoracyjne wnętrza lakier diamentowy srebrnoszary

Apteczka z trójkątem ostrzegawczym i kamizelkami odblaskowymi

Czujnik ciśnienia w oponach

Dywaniki podłogowe przód

Elementy dekoracyjne wnętrza - czarny mat

ESP - układ stabilizacji toru jazdy

Felgi aluminiowe 17 (5-ramienne) Dynamik z ogumieniem 225/50

Fotele przednie z manualną regulacją wysokości

Hamulec postojowy - elektromechaniczny

Immobilizer

Instalacja radiowa + 8 głośników

Kierownica wielofunkcyjna 3-ramienna, obszyta skórą

Komputer pokładowy

Końcówki rur wydechowych, chromowane

Lakier uni
 Listwy ozdobne wokół szyb w kolorze czarnym
 Listwy progowe - aluminiowe
 Lusterka w kolorze nadwozia
 Lusterka zewnętrzne elektrycznie regulowane i ogrzewane
 Lusterko wewnętrzne manualnie przyciemniane
 Ogrzewanie powietrzne elektryczne dodatkowe
 Oparcie tylnych siedzeń, dzielone i składane
 Opony zoptymalizowane pod kątem oporów toczenia, z ograniczeniem prędkości 225/50/17
 Oświetlenie wnętrza
 Oznaczenie modelu według nowego oznakowania mocy
 Pilot sterujący zamkiem centralnym
 Podłokietnik przedni
 Podsufitka tkaninowa, szary Titan lub beżowy Atlas
 Poduszki powietrzne boczne w oparciach przednich siedzeń wraz z kurtynami powietrznymi
 Poduszki powietrzne czołowe z funkcją dezaktywacji poduszki pasażera , przód
 Pokrywa bagażnika, otwierana automatycznie
 Reflektory przednie w technologii LED
 Sygnalizacja niezapiętych pasów bezpieczeństwa
 System Start/Stop
 Szyba przednia, akustyczna
 Szyby termoizolacyjne
 Światła do jazdy dziennej
 Tapicerka tkaninowa Index
 Tempomat z ogranicznikiem prędkości
 Uchwyty ISOFIX - tył z funkcją Top Tether
 Wariant dla niepalących
 Wspomaganie układu kierowniczego, elektromechaniczne
 Zabezpieczenie przed otwarciem drzwi tylnych, manualne
 Zagłówki przednie
 Zawieszenie standardowe
 Zderzaki, wzmocnione
 Zestaw do naprawy przebitej opony
 Zestaw narzędzi
 Złącze Bluetooth
 Zniesienie ograniczenia prędkości maksymalnej do 210 km/h
 Kierownica wielofunkcyjna plus 3-ramienna, sportowa, spłaszczona u dołu - skórzana
 Pakiet promocyjny Comfort
 Audi Parking System plus - czujniki parkowania przód/tył
 Dodatkowe oświetlenie wnętrza w technice LED
 Fotele przednie ogrzewane
 Klimatyzacja automatyczna - 3 strefowa
 Kluczyk komfortowy
 Kluczyk komfortowy z czujnikiem zwalniającym blokadę bagażnika i autoalarmem
 Pakiet oświetlenia Ambiente
 Podłokietnik przedni komfortowy

VII. Wyposażenie dodatkowe:

VIII. Ogumienie :

Opona	Producent	Rozmiar	Stopień zużycia (szacunkowo)
PL Zimowe	Toyo tires	225/50/17	65%
PP Zimowe	Toyo tires	225/50/17	65%
TL Zimowe	Toyo tires	225/50/17	30%

TP Zimowe	Toyo tires	225/50/17	30%
-----------	------------	-----------	-----

Sporządzono w 2 egzemplarzach.

Do oceny dołączono 79 fotografii cyfrowych.

Niniejsza opinia nie jest ekspertyzą stanu technicznego pojazdu ani gwarancją niezawodności zespołów i podzespołów pojazdu, została sporządzona wyłącznie na podstawie oględzin w warunkach istniejących w miejscu badania. Opinia określa wyłącznie szacunkową wartość rynkową pojazdu i może być wykorzystana tylko przez zlecającego. Sporządzający opinię zastrzega się, że nie ponosi odpowiedzialności za wady ukryte pojazdu, wady prawne, błędy w dokumentacji pojazdu i błędy montażu. Opinia została sporządzona bezstronnie.

Rzecznawca , data: 11 marca 2026

.....

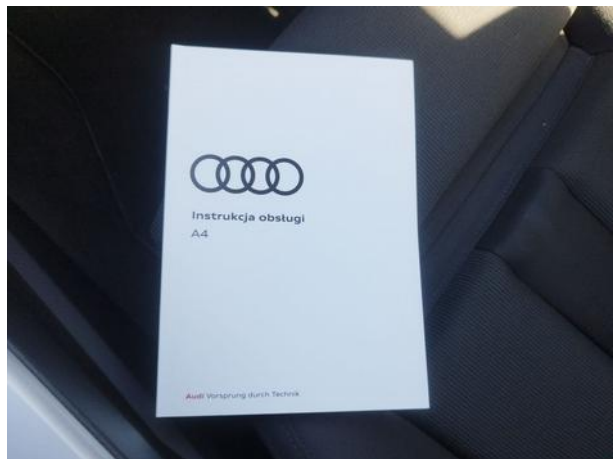
Dokumentacja fotograficzna do opinii CFM202603091



Dokumentacja fotograficzna do opinii CFM202603091



Dokumentacja fotograficzna do opinii CFM202603091



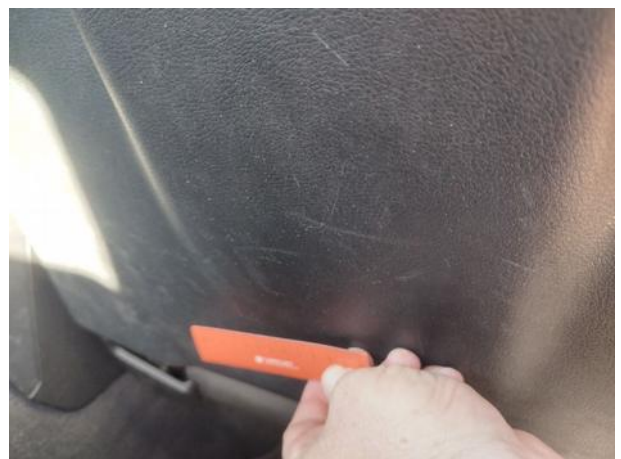
Dokumentacja fotograficzna do opinii CFM202603091













Dokumentacja fotograficzna do opinii CFM202603091

