

**„eRzecznawcy Królewicz i Wspólnicy Sp.Jawna”**  
ul. Kopijników 75A, 03-274 Warszawa

**OCENA TECHNICZNA**  
**Nr CFM202602090**  
**Data badania – 18 marca 2026r.**  
**Rzecznawca - Piotr Kucharski**

**Zleceniodawca:** Carefleet S.A.  
**Adres:** ul. Legnicka 48 bud. C-D, 54-202 Wrocław  
**Zakres oceny:** Określenie wartości pojazdu dla potrzeb sprzedaży w trybie przetargu.

**Dane techniczne:**

Nr rejestracyjny: WND3993C

Marka pojazdu: AUDI  
Model: A4  
Kolor: czarny

Rodzaj nadwozia: Sedan  
Rodzaj pojazdu: osobowy  
Liczba drzwi: 4  
Liczba miejsc: 5  
Wskazania licznika [km]: 153352  
Nr fabryczny (VIN): WAUZZZF43PN006705  
Rok produkcji: 2022  
Rok produkcji – uwaga: Pojazd z polskiej sieci dealerskiej  
Masa całkowita (kg): 2095  
Masa własna (kg): 1485  
Rodzaj paliwa: Olej napędowy  
Norma EURO: 6  
Typ silnika: zapłon samoczynny  
Układ/liczba cyl.: R4  
Pojemność [cm<sup>3</sup>]: 1968  
Moc [kW]: 120.00

Data pierwszej rejestracji w kraju: 01.12.2022

Pojazd zbadano w Magnicach k/Wrocławia na parkingu EFL S.A. w obecności zleceniodawcy.

**UWAGI:**

Pojazd zarejestrowany CAREFLEET S.A. ul. Legnicka 48 bud. C-D 54-202 Wrocław  
na:

1. Dowód rejestracyjny: DR/BAS 4293971
2. Data następnego badania technicznego: 27.11.2027r.
3. Kluczyki ilość kompletów: 2 (Dwa klucze zintegrowane z pilotem centralnego zamka)
4. Dokumentacja eksploatacyjna pojazdu: instrukcja obsługi - jest, książka przeglądów - brak
5. Książka serwisowa elektroniczna

**WYNIKI BADANIA :**

**I. Silnik stwierdzono:** Układ smarowania - poziom oleju na wskaźniku kontrolnym w normie. Poziom cieczy w zbiorniku wyrównawczym układu chłodzenia - powyżej min. Rozruch i praca silnika w warunkach parkingowych w normie. Komora silnika zabrudzona eksploatacyjnie. Zaleca się sprawdzenie pracy silnika w warunkach drogowych.

**II. Podwozie stwierdzono:** Działanie układu hamulcowego i kierowniczego w warunkach parkingowych w normie. Zaleca się sprawdzenie układów podwozia pojazdu w warunkach drogowych.

**III. Układ przeniesienia napędu stwierdzono:** Obręcze kół - aluminiowe 4 sztuk. Skrzynia biegów - automatyczna. Działanie skrzyni biegów w warunkach parkingowych w normie. Napęd na przednią oś. Zaleca się sprawdzenie układów przeniesienia napędu w warunkach warsztatowych i wykonanie przeglądu.

**IV. Nadwozie stwierdzono:** Barwa nadwozia czarna.

Pokrywa przednia: Odpryski

Felga LP: Zarysowania

Drzwi LT: poszycie: Odpryski / Zarysowania

Błotnik / ściana boczna LT: Odpryski / Zdeformowanie / Wgniecenie

Drzwi PT: poszycie: Odpryski

Felga PP: Zarysowania

Pokrywa bagażnika: Zarysowanie

Błotnik TP: Zarysowanie

Drzwi PP: Odpryski

Zmierzona grubość powłoki lakierowej: pokrywa P - 150µm, błotnik PP - 200µm, drzwi PP - 140µm, drzwi TP - 130µm, poszycie TP - 140µm, pokrywa T - 140µm, poszycie TL - 130µm, drzwi TL - 160µm, drzwi PL - 190µm, błotnik PL - 260µm, dach - 140µm, próg L - 100µm, próg P - 90µm

**V. Wnętrze stwierdzono:** Kokpit: Zarysowania

Tunel środkowy: Zarysowania

Podsufitka lewa: Zabrudzenia

Fotel LP: Zabrudzenia

Tapicerka drzwi LT: Zarysowania

Listwa progu LT: Zarysowania

Kanapa / fotel LT: Zabrudzenia

Wykładzina bagażnika: Zabrudzenia

Przestrzeń bagażowa / próg załadowniczy: Zarysowania

Tapicerka drzwi PT: Zarysowania

Kanapa / fotel PT: Zabrudzenia

Fotel PP: Zabrudzenia / Uszkodzenia mechaniczne

Tapicerka drzwi PP: Zarysowania

Układ klimatyzacji wymaga sprawdzenia szczelności, uzupełnienia czynnika roboczego oraz oczyszczenia parownika i układu dolotowego powietrza do wnętrza.

**VI. Wyposażenie, stwierdzono:** ABS

Alarm z zabezpieczeniem przed odholowaniem pojazdu

Aplikacje dekoracyjne wnętrza lakier diamentowy srebrnoszary

Apteczka z trójkątem ostrzegawczym i kamizelkami odblaskowymi

Audi Extensive 4 lata/120 000 km - program serwisowy

Czujnik ciśnienia w oponach

Dywaniki podłogowe przód  
Elementy dekoracyjne wnętrza - czarny mat  
ESP - układ stabilizacji toru jazdy  
Felgi aluminiowe 17 (5-ramienne) Dynamik z ogumieniem 225/50  
Fotele przednie z manualną regulacją wysokości  
Hamulec postojowy - elektromechaniczny  
Immobilizer  
Instalacja radiowa + 8 głośników  
Kierownica wielofunkcyjna 3-ramienna, obszyta skórą  
Klimatyzacja automatyczna  
Komputer pokładowy  
Końcówki rur wydechowych, chromowane  
Lampy w technologii LED (diodowe)  
Listwy ozdobne wokół szyb w kolorze czarnym  
Listwy progowe - aluminiowe  
Lusterka w kolorze nadwozia  
Lusterka zewnętrzne elektrycznie regulowane i ogrzewane  
Lusterko wewnętrzne manualnie przyciemniane  
Ogrzewanie powietrzne elektryczne dodatkowe  
Oparcie tylnych siedzeń, dzielone i składane  
Opony zoptymalizowane pod kątem oporów toczenia, z ograniczeniem prędkości 225/50/17  
Oświetlenie wnętrza  
Oznaczenie modelu według nowego oznakowania mocy  
Pilot sterujący zamkiem centralnym  
Podłokietnik przedni  
Podsufitka tkaninowa, szary Titan lub beżowy Atlas  
Poduszki powietrzne boczne w oparciach przednich siedzeń wraz z kurtynami powietrznymi  
Poduszki powietrzne czołowe z funkcją dezaktywacji poduszki pasażera , przód  
Pokrywa bagażnika, otwierana automatycznie  
Reflektory przednie w technologii LED  
Sygnalizacja niezapiętych pasów bezpieczeństwa  
System Start/Stop  
Szyba przednia, akustyczna  
Szyby termoizolacyjne  
Światła do jazdy dziennej  
Tapicerka tkaninowa Index  
Tempomat z ogranicznikiem prędkości  
Uchwyty ISOFIX - tył z funkcją Top Tether  
Wariant dla niepalących  
Wspomaganie układu kierowniczego, elektromechaniczne  
Zabezpieczenie przed otwarciem drzwi tylnych, manualne  
Zagłówki przednie  
Zawieszenie standardowe  
Zderzaki, wzmocnione  
Zestaw narzędzi  
Złącze Bluetooth  
Zniesienie ograniczenia prędkości maksymalnej do 210 km/h  
Czujniki parkowania przód/tył  
Fotele przednie ogrzewane  
Fotele przednie sportowe

## **VII. Wyposażenie dodatkowe:**

## **VIII. Ogumienie :**

Opona	Producent	Rozmiar	Stopień zużycia (szacunkowo)
PL - zima	Dębica , Frigo	225/50/17	50%
PP - zima	Dębica , Frigo	225/50/17	50%
TL - zima	BF Goodrich	225/50/17	50%
TP - zima	BF Goodrich	225/50/17	50%

Sporządzono w 2 egzemplarzach.

Do oceny dołączono 95 fotografii cyfrowych.

**Niniejsza opinia nie jest ekspertyzą stanu technicznego pojazdu ani gwarancją niezawodności zespołów i podzespołów pojazdu, została sporządzona wyłącznie na podstawie oględzin w warunkach istniejących w miejscu badania. Opinia określa wyłącznie szacunkową wartość rynkową pojazdu i może być wykorzystana tylko przez zlecającego. Sporządzający opinię zastrzega się, że nie ponosi odpowiedzialności za wady ukryte pojazdu, wady prawne, błędy w dokumentacji pojazdu i błędy montażu. Opinia została sporządzona bezstronnie.**

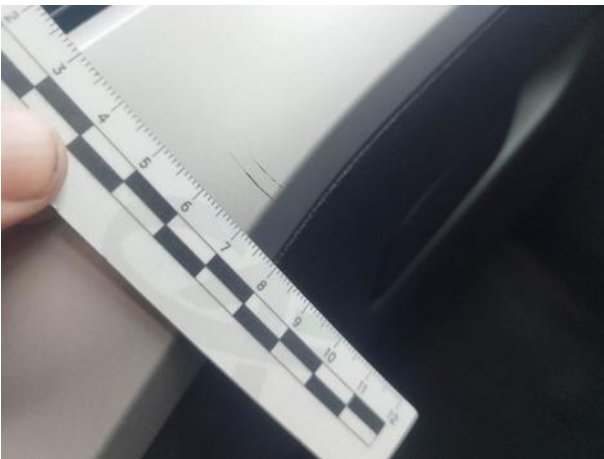
Rzeczoznawca , data: 18 marca 2026

.....

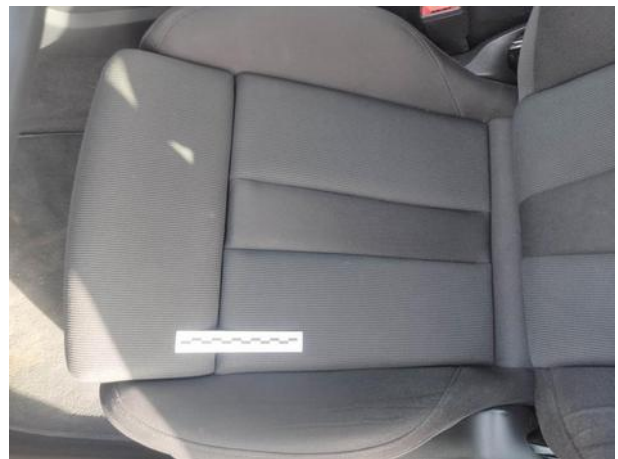
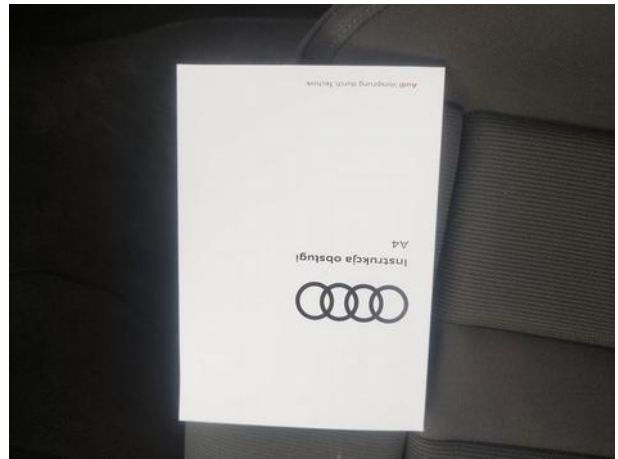
Dokumentacja fotograficzna do opinii CFM202602090



Dokumentacja fotograficzna do opinii CFM202602090



Dokumentacja fotograficzna do opinii CFM202602090





Dokumentacja fotograficzna do opinii CFM202602090



Dokumentacja fotograficzna do opinii CFM202602090



