

„eRzecznawcy Królewicz i Wspólnicy Sp.Jawna”
ul. Kopijników 75A, 03-274 Warszawa

OCENA TECHNICZNA
Nr CFM202603153
Data badania – 19 marca 2026r.
Rzecznawca - Piotr Kucharski

Zleceniodawca: Carefleet S.A.
Adres: ul. Legnicka 48 bud. C-D, 54-202 Wrocław
Zakres oceny: Określenie wartości pojazdu dla potrzeb sprzedaży w trybie przetargu.

Dane techniczne:

Nr rejestracyjny: WZ538HV

Marka pojazdu: FORD
Model: FOCUS
Kolor: czarny

Rodzaj nadwozia: Kombi
Rodzaj pojazdu: osobowy
Liczba drzwi: 5
Liczba miejsc: 5
Wskazania licznika [km]: 52189
Nr fabryczny (VIN): WF0PXXGCHPRG14910
Rok produkcji: 2024
Rok produkcji – uwaga: Pojazd z polskiej sieci dealerskiej
Masa całkowita (kg): 2035
Masa własna (kg): 1458
Rodzaj paliwa: Olej napędowy
Norma EURO: 6
Typ silnika: zapłon samoczynny
Układ/liczba cyl.: R4
Pojemność [cm³]: 1498
Moc [kW]: 85.00

Data pierwszej rejestracji w kraju: 25.06.2024

Pojazd zbadano w Magnicach k/Wrocławia na parkingu EFL S.A. w obecności zleceniodawcy.

UWAGI:

Pojazd zarejestrowany CAREFLEET S.A. ul. Legnicka 48 bud. C-D 54-202 Wrocław
na:

1. Dowód rejestracyjny: DR/BAU 2991856
2. Data następnego badania technicznego: 25.06.2027r.
3. Kluczyki ilość kompletów: 2 (Dwa klucze zintegrowane z pilotem centralnego zamka)
4. Dokumentacja eksploatacyjna pojazdu: instrukcja obsługi - brak, książka przeglądów - brak
5. Brak książki serwisowej

WYNIKI BADANIA :

I. Silnik stwierdzono: Układ smarowania - poziom oleju na wskaźniku kontrolnym w normie. Poziom cieczy w zbiorniku wyrównawczym układu chłodzenia - powyżej min. Rozruch i praca silnika w warunkach parkingowych w normie. Komora silnika zabrudzona eksploatacyjnie. Zaleca się sprawdzenie pracy silnika w warunkach drogowych.

II. Podwozie stwierdzono: Działanie układu hamulcowego i kierowniczego w warunkach parkingowych w normie. Zaleca się sprawdzenie układów podwozia pojazdu w warunkach drogowych.

III. Układ przeniesienia napędu stwierdzono: Obręcze kół - aluminiowe 4 sztuk, koło dojazdowe - stalowe. Skrzynia biegów - automatyczna. Działanie skrzyni biegów w warunkach parkingowych w normie. Napęd na przednią oś. Zaleca się sprawdzenie układów przeniesienia napędu w warunkach warsztatowych i wykonanie przeglądu.

IV. Nadwozie stwierdzono: Barwa nadwozia czarna.

Zderzak przód: Zarysowania
Pokrywa przednia: Zarysowania
Drzwi LP: poszycie: Zarysowania
Drzwi LP: rama: Zarysowania
Drzwi LT: poszycie: Zarysowania
Pokrywa tylna / drzwi tyłu: Zarysowania
Błotnik / ściana boczna PT: Zarysowania
Drzwi PT: poszycie: Zarysowania
Drzwi PP: poszycie: Zarysowania
Drzwi PP: rama: Zarysowania
Felga PP: Zarysowania
Fartuch błotnika PP: Wgniecenie

Zmierzona grubość powłoki lakierowej: pokrywa P - 130 μm , błotnik PP - 130 μm , drzwi PP - 120 μm , drzwi TP - 130 μm , poszycie TP - 120 μm , pokrywa T - 125 μm , poszycie TL - 120 μm , drzwi TL - 120 μm , drzwi PL - 120 μm , błotnik PL - 120 μm , dach - 150 μm

V. Wnętrze stwierdzono: Tapicerka drzwi LP: Zabrudzenia
Tapicerka pokrywy bagażnika / drzwi tyłu: Zabrudzenia
Fotel PP: Zabrudzenia

Układ klimatyzacji wymaga sprawdzenia szczelności, uzupełnienia czynnika roboczego oraz oczyszczenia parownika i układu dolotowego powietrza do wnętrza.

VI. Wyposażenie, stwierdzono: Blokada zamków tylnych drzwi uniemożliwiająca otwarcie ich od środka przez dzieci

Czujniki parkowania - z tyłu i z przodu

Dywaniki podłogowe – z przodu i z tyłu, welurowe

eShifter - obrotowy przełącznik zmiany biegów

Felgi aluminiowe 17", z ogumieniem 215/55

Ford KeyFree - system centralnego zamka z kluczem elektronicznym (zawiera dwa zespoły kluczyka)

Ford MyKey - funkcja programowania i przypisania do kluczyka ograniczeń

FordPass Connect z modemem GSM (Zdalne zam./otw. zamków, funkcja lokalizacji pojazdu, status systemów)

Fotel kierowcy - regulacja podparcia odcinka lędźwiowego

Fotel kierowcy - ręczna regulacja pochylenia oparcia

Fotel kierowcy - ręczna regulacja położenia w 4 kierunkach (górną-dół, przód-tył)

Fotel pasażera - regulacja podparcia odcinka lędźwiowego

Fotel pasażera - ręczna regulacja położenia w 4 kierunkach (góra-dół, przód-tył)
Fotele przednie - styl sportowy
Funkcja automatycznego hamowania po kolizji
Gniazdko 12V w bagażniku
Hamulec postojowy, elektryczny
Immobilizer PATS
ISOFIX - system mocowania fotelików dziecięcych na skrajnych siedzeniach w 2 rzędzie
Kamera ułatwiająca parkowanie - z tyłu
Kanapa tylna, oparcie składane i dzielone w proporcji 60:40, otw. do przewozu nart i skład. podłok.
Kierownica - 3-ramienna, wykończona skórą ekologiczną Sensico
Kierownica ze zdalnym sterowaniem systemem audio
Klimatyzacja - dwustrefowa z automatyczną regulacją temperatury (DEATC)
Konsola centralna - 2 gniazda USB z tyłu konsoli
Konsola centralna - z przesuwającym podłokietnikiem i schowkiem zamykanym roletką
Konsola dachowa - krótka
Lane Keeping Alert zawiera Lane Keeping Aid (system wspomagający utrzymanie na pasie ruchu)
Listwy wzdłuż progów oraz listwy ochronne nadkoli w stylizacji Active
Lusterka boczne sterowane, podgrzewane i składane elektr., lampki ośw. podłóże, w kolorze nadwozia
Lusterko wsteczne - automatycznie ściemniające się
Ładowarka bezprzewodowa do smartfonów
Ogranicznik prędkości, inteligentny
Oświetlenie wnętrza - lampki LED w 1 i 2 rzędzie siedzeń
Oświetlenie wnętrza diodami LED z elementami nastrojowego oświetlenia
Podsufitka w jasnej tonacji
Poduszki powietrzne - boczne kurtyny powietrzne chroniące osoby w 1 i 2 rzędzie siedzeń
Poduszki powietrzne – poduszki czołowe dla kierowcy i pasażera z przodu
Poduszki powietrzne – poduszki powietrzne boczne dla pasażera i kierowcy z przodu
Przycisk rozrusznika Ford Power
Reflektory - Full LED, statyczne (światła dzienne, drogowe, kierunkowskazy w technologii LED)
Reflektory - światła przeciwmgielne LED z funkcją doświetlania zakrętów zintegrowane w reflektorach
Reflektory automatyczne, włączające się w zależności od poziomu natężenia światła
Relingi bagażnika dachowego z wykończeniem w kolorze czarnym
Roleta zasłaniająca przestrzeń bagażową
Spojler tylny
System ABS z elektronicznym układem podziału siły hamowania EBD
System audio z Sync 4, nawigacją i DAB+, kolorowy wyż. dotyk. 13.2", ACP, AA, Bluetooth, 6 głośników
System Auto-Start-Stop
System monitorowania ciśnienia w ogumieniu (TPMS)
System Pre-Collision Assist wspier. kierowcę w unikaniu lub zmniejszaniu skutków kolizji+FCW+DBS+AEB
System wyboru trybu jazdy
Szyby boczne – obramowania w kolorze czarnym
Szyby dodatkowo przyciemniane - w tylnej części nadwozia
Szyby elektr. przód i tył, z czujnikiem przeszkody oraz funkcją całkowitego otwierania i zamykania
Światła hamowania awaryjnego - pulsujące światła stop, włączające się automatycznie podczas hamowania
Światła tylne częściowo w technologii LED
Tapicerka materiałowa Nunatak w ciemnej tonacji, z niebieskimi przeszyciami
Tempomat
Uchwyt dźwigni zmiany biegów wykończony skórą
Układ elektroniczny stabilizacji toru jazdy (ESC) z układem kontroli trakcji (TC)
Układ kierowniczy - ze wspomaganie elektrycznym (EPAS)
Układ ułatwiający ruszanie na wzniesieniach (HLA)

Układ wydechowy - sportowa końcówka
Usługi Ford Smart (1 rok) - dodatkowe dane w systemie nawigacji
Wycieraczka tylnej szyby
Wycieraczki przedniej szyby sterowane automatycznie, z czujnikiem deszczu
Wyłącznik poduszki powietrznej pasażera z przodu
Wyświetlacz na tablicy zegarów - 12.3" kolorowy
Zamek centralny - sterowany pilotem
Zawieszenie Active, z prześwitem zwiększonym o ok. 30 mm
Zawieszenie przednie - niezależne z kolumnami McPhersona, stabilizator przechyłów
Zawieszenie tylne - wielowahaczowe
Koło zapasowe - dojazdowe 16"
Lakier metalizowany

VII. Wyposażenie dodatkowe:

VIII. Ogumienie :

Opona	Producent	Rozmiar	Stopień zużycia (szacunkowo)
PL - lato	Firestone, Roadhawk	215/55r17	30%
PP - lato	Firestone, Roadhawk	215/55r17	30%
TL - lato	Firestone, Roadhawk	215/55r17	30%
TP - lato	Firestone, Roadhawk	215/55r17	30%
Dojazdowe	Hankook, S300	T125/70r16	5%

Sporządzono w 2 egzemplarzach.

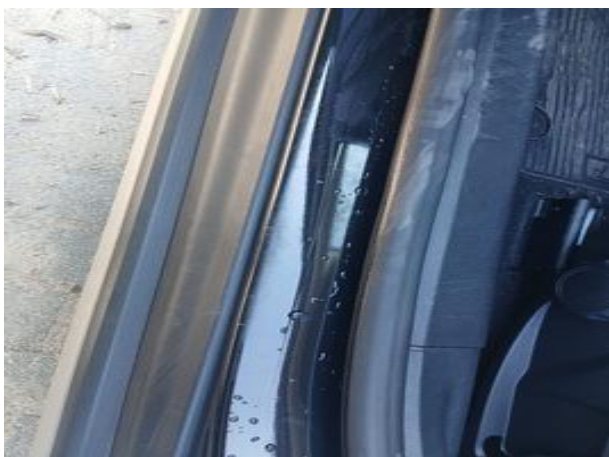
Do oceny dołączono 79 fotografii cyfrowych.

Niniejsza opinia nie jest ekspertyzą stanu technicznego pojazdu ani gwarancją niezawodności zespołów i podzespołów pojazdu, została sporządzona wyłącznie na podstawie oględzin w warunkach istniejących w miejscu badania. Opinia określa wyłącznie szacunkową wartość rynkową pojazdu i może być wykorzystana tylko przez zlecającego. Sporządzający opinię zastrzega się, że nie ponosi odpowiedzialności za wady ukryte pojazdu, wady prawne, błędy w dokumentacji pojazdu i błędy montażu. Opinia została sporządzona bezstronnie.

Rzeczoznawca , data: 19 marca 2026

.....











Dokumentacja fotograficzna do opinii CFM202603153





Dokumentacja fotograficzna do opinii CFM202603153





Dokumentacja fotograficzna do opinii CFM202603153

