

„eRzecznawcy Królewicz i Wspólnicy Sp.Jawna”
ul. Kopijników 75A, 03-274 Warszawa

OCENA TECHNICZNA
Nr CFM202602037
Data badania – 11 lutego 2026r.
Rzecznawca - Piotr Kucharski

Zleceniodawca: Carefleet S.A.
Adres: ul. Legnicka 48 bud. C-D, 54-202 Wrocław
Zakres oceny: Określenie wartości pojazdu dla potrzeb sprzedaży w trybie przetargu.

Dane techniczne:

Nr rejestracyjny: DW9WF43

Marka pojazdu: MAZDA
Model: 6
Kolor: biały

Rodzaj nadwozia: Kombi
Rodzaj pojazdu: osobowy
Liczba drzwi: 5
Liczba miejsc: 5
Wskazania licznika [km]: 131774
Nr fabryczny (VIN): JMZGL697801811769
Rok produkcji: 2022
Rok produkcji – uwaga: Pojazd z polskiej sieci dealerskiej
Masa całkowita (kg): 2071
Masa własna (kg): 1426
Rodzaj paliwa: Benzyna
Norma EURO: 6
Typ silnika: zapłon iskrowy
Układ/liczba cyl.: R4
Pojemność [cm³]: 1998
Moc [kW]: 121.00

Data pierwszej rejestracji w kraju: 18.01.2023

Pojazd zbadano w Magnicach k/Wrocławia na parkingu EFL S.A. w obecności zleceniodawcy.

UWAGI:

Pojazd zarejestrowany CAREFLEET S.A. ul. Legnicka 48 bud. C-D 54-202 Wrocław
na:

1. Dowód rejestracyjny: DR/BAT 0258361
2. Data następnego badania technicznego: 12.01.2028r.
3. Kluczyki ilość kompletów: 2 (Dwa klucze zintegrowane z pilotem centralnego zamka)
4. Dokumentacja eksploatacyjna pojazdu: instrukcja obsługi - jest, książka przeglądów - brak
5. Książka serwisowa elektroniczna

WYNIKI BADANIA :

I. Silnik stwierdzono: Układ smarowania - poziom oleju na wskaźniku kontrolnym w normie. Poziom cieczy w zbiorniku wyrównawczym układu chłodzenia - powyżej min. Rozruch i praca silnika w warunkach parkingowych w normie. Komora silnika zabrudzona eksploatacyjnie. Zaleca się sprawdzenie pracy silnika w warunkach drogowych.

II. Podwozie stwierdzono: Działanie układu hamulcowego i kierowniczego w warunkach parkingowych w normie. Zaleca się sprawdzenie układów podwozia pojazdu w warunkach drogowych.

III. Układ przeniesienia napędu stwierdzono: Obręcze kół - aluminiowe 4 sztuk, koło dojazdowe - stalowe. Skrzynia biegów - automatyczna. Działanie skrzyni biegów w warunkach parkingowych w normie. Napęd na przednią oś. Zaleca się sprawdzenie układów przeniesienia napędu w warunkach warsztatowych i wykonanie przeglądu.

IV. Nadwozie stwierdzono: Barwa nadwozia biała.

Zderzak przód: Zarysowania

Pokrywa przednia: Odpryski

Szyba czołowa: Odpryski/ Pęknięcie

Drzwi LP: poszycie: Zarysowania

Drzwi LT: poszycie: Zarysowania

Drzwi LT: rama: Zarysowania

Błotnik / ściana boczna LT: Zdeformowanie / Wgniecenie/ Odpryski

Zderzak tył: Zarysowania

Zmierzona grubość powłoki lakierowej: pokrywa P - 103 μ m, błotnik PP - 109 μ m, drzwi PP - 191 μ m, drzwi TP - 148 μ m, poszycie TP - 229 μ m, pokrywa T - 114 μ m, poszycie TL - 120 μ m, drzwi TL - 204 μ m, drzwi PL - 140 μ m, błotnik PL - 144 μ m, dach - 255 μ m,

V. Wnętrze stwierdzono: Tapicerka pokrywy bagażnika / drzwi tyłu: Zarysowania

Przestrzeń bagażowa / próg załadowniczy: Zarysowania

Układ klimatyzacji wymaga sprawdzenia szczelności, uzupełnienia czynnika roboczego oraz oczyszczenia parownika i układu dolotowego powietrza do wnętrza.

VI. Wyposażenie, stwierdzono: ABS

Antena dachowa w kształcie płetwy rekina

A-SCBS - system wspomagania hamowania (zapobiegający kolizjom przy małych prędkościach)

Czujnik deszczu i zmierzchu

DSC - system stabilizacji toru jazdy z TCS

EBA - elektroniczny asystent hamowania

EBD - elektroniczny rozdział sił hamowania

Felgi aluminiowe 17 Gun Metal z ogumieniem 225/55

Fotel kierowcy z regulacją podparcia lędźwiowego

Fotel pasażera z regulacją wysokości

Gniazdo 12V w bagażniku

Hamulec postojowy, elektromechaniczny

HBC - system automatycznego przełączania świateł drogowych na mijania

Immobilizer

Kierownica i dźwignia zmiany biegów wykończone skórą

Kierownica wielofunkcyjna

Klamki w kolorze nadwozia

Klimatyzacja automatyczna - dwustrefowa z nawiewem na tylny rząd siedzeń

Lampy tylne LED
 LAS - system wspomagający utrzymanie pojazdu w pasie ruchu
 Lusterka boczne regulowane elektrycznie, ogrzewane
 Lusterka boczne składane elektrycznie
 Lusterka boczne w kolorze nadwozia
 Lusterka boczne z kierunkowskazami
 Lusterko wsteczne elektrochromatyczne (przyciemniające się)
 Moduł do integracji wyświetlacza ze smartfonem
 Podłokietnik z tyłu
 Poduszki powietrzne boczne
 Poduszki powietrzne kurtynowe
 Poduszki powietrzne przednie kierowcy i pasażera
 Przycisk uruchamiania silnika
 Reflektory przednie LED
 Relingi dachowe
 Roleta bagażnika Karakuri (podnosząca się i opuszczająca się wraz z tylną klapą)
 Siatka zabezpieczająca w bagażniku
 Spryskiwacze reflektorów
 System audio z 6 głośnikami
 System monitorowania martwego pola BSM
 System monitorowania ruchu poprzecznego przy cofaniu RCTA
 System nawigacji Mazda
 System rozrywki i łączności MZD Connect
 System sterownia HMI
 Szyby sterowane elektrycznie, przód i tył
 Szyby tylne przyciemniane
 Światła do jazdy dziennej
 Światła przednie z funkcją oświetlania drogi do domu
 Tapicerka materiałowa Standard
 Tempomat adaptacyjny
 TSR - system rozpoznający znaki ograniczenia prędkości
 Tuner cyfrowy DAB
 Układ wspomagający ruszanie na wzniesieniu HLA
 Wejście AUX i 3 porty USB
 Wyświetlacz centralny 8-calowy ze sterowaniem dotykowym
 Wyświetlacz typu Head-up, kolorowy
 Zamek centralny sterowany zdalnie
 Zestaw głośnomówiący Bluetooth
 Koło dojazdowe

VII. Wyposażenie dodatkowe:

VIII. Ogumienie :

Opona	Producent	Rozmiar	Stopień zużycia (szacunkowo)
PL - zima	Goodyear, Ultra Grip 8	225/55 r17	10%
PP - zima	Goodyear, Ultra Grip 8	225/55 r17	10%
TL - zima	Goodyear, Ultra Grip 8	225/55 r17	10%
TP - zima	Goodyear, Ultra Grip 8	225/55 r17	10%
Dojazdowe	Maxxis, Spare Tire	125/70d17	5%

Sporządzono w 2 egzemplarzach.

Do oceny dołączono 80 fotografii cyfrowych.

Niniejsza opinia nie jest ekspertyzą stanu technicznego pojazdu ani gwarancją niezawodności zespołów i podzespołów pojazdu, została sporządzona wyłącznie na podstawie oględzin w warunkach istniejących w miejscu badania. Opinia określa wyłącznie szacunkową wartość rynkową pojazdu i może być wykorzystana tylko przez zlecającego. Sporządzający opinię zastrzega się, że nie ponosi odpowiedzialności za wady ukryte pojazdu, wady prawne, błędy w dokumentacji pojazdu i błędy montażu. Opinia została sporządzona bezstronnie.

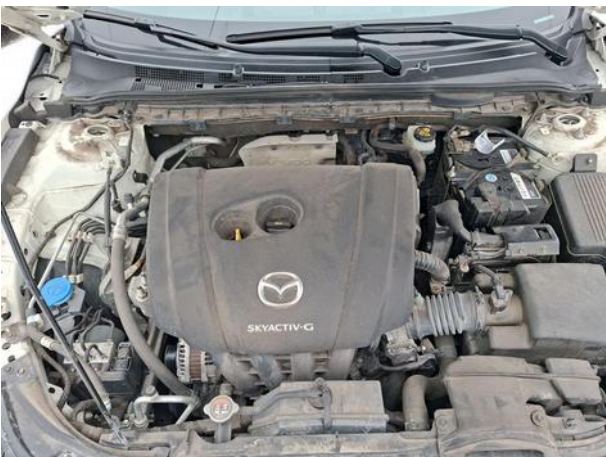
Rzecznawca , data: 11 lutego 2026

.....

Dokumentacja fotograficzna do opinii CFM202602037

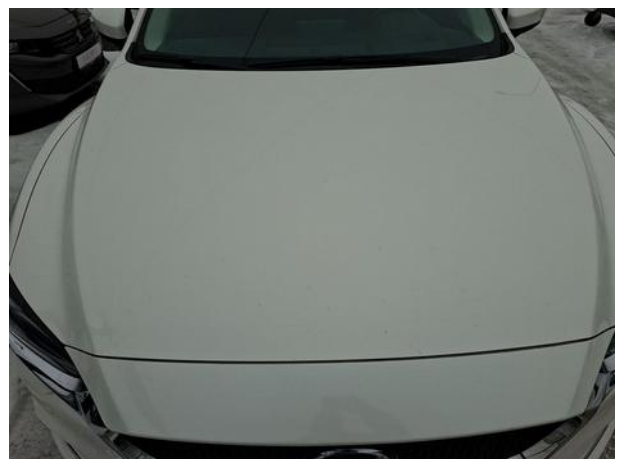


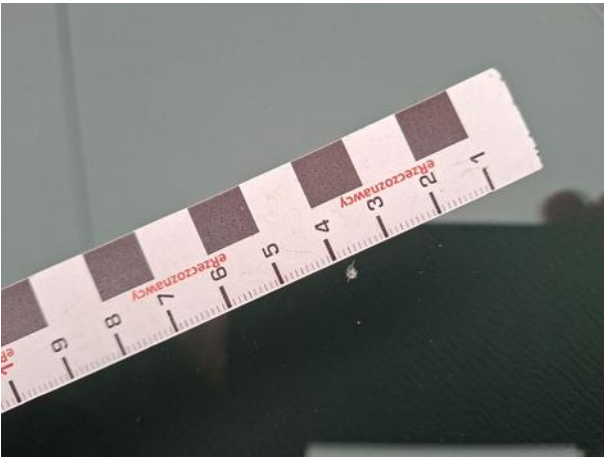
Dokumentacja fotograficzna do opinii CFM202602037

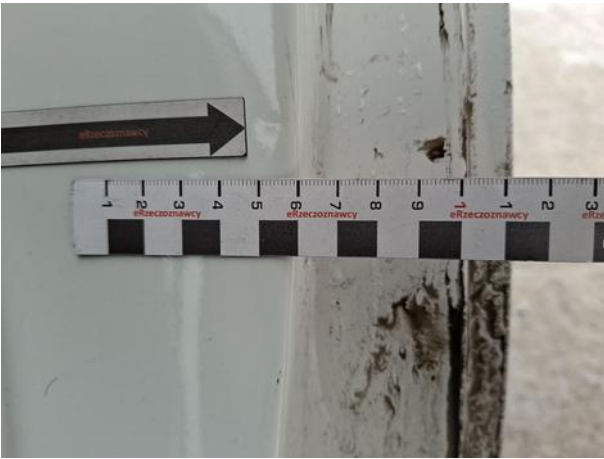
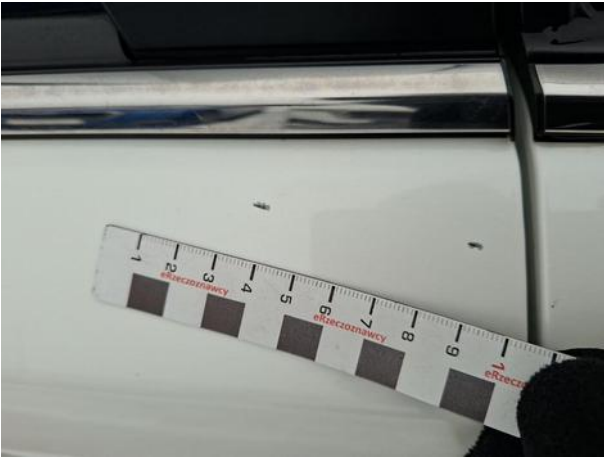


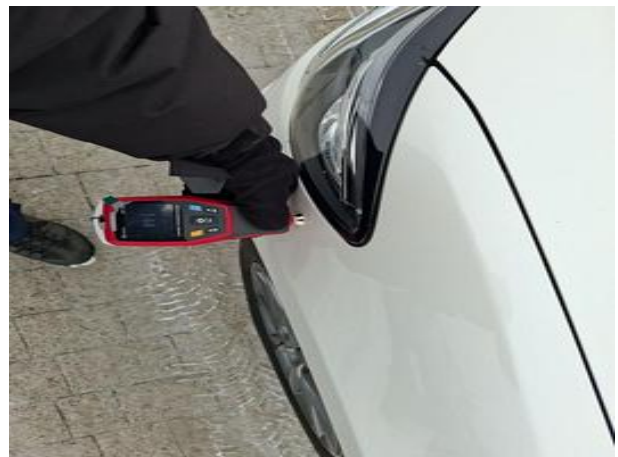
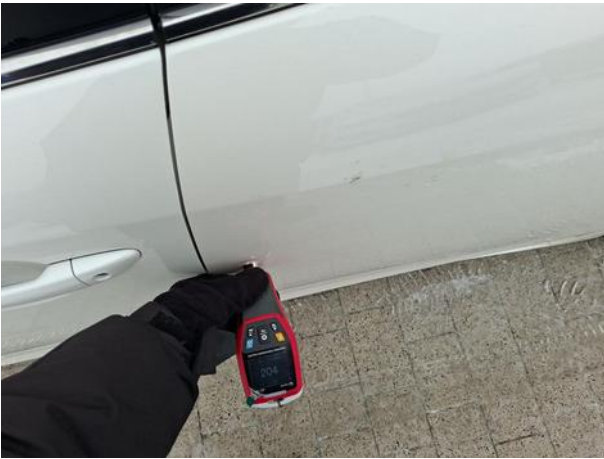
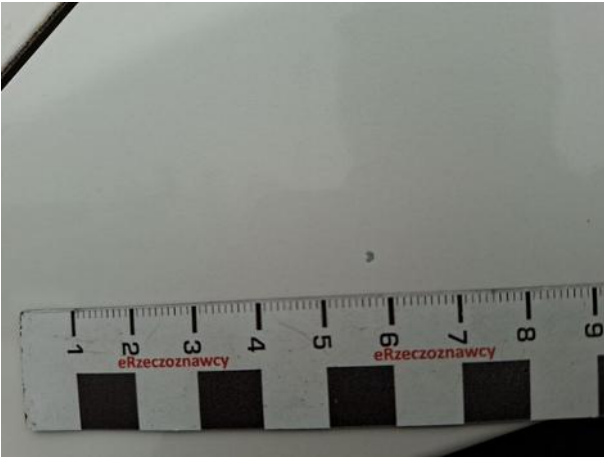
Dokumentacja fotograficzna do opinii CFM202602037



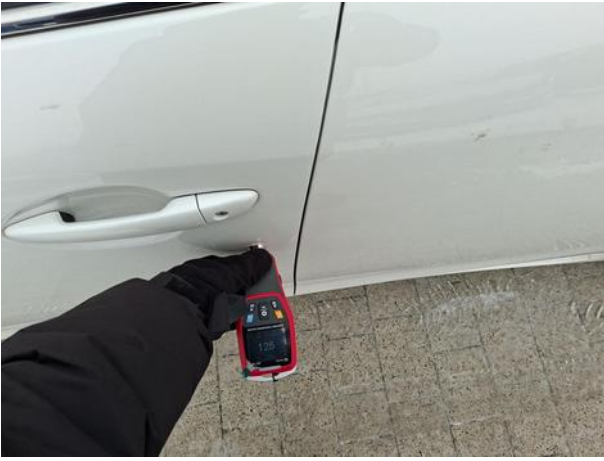








Dokumentacja fotograficzna do opinii CFM202602037



Dokumentacja fotograficzna do opinii CFM202602037



