

„eRzecznawcy Królewicz i Wspólnicy Sp.Jawna”
ul. Kopijników 75A, 03-274 Warszawa

OCENA TECHNICZNA
Nr CFM202602094
Data badania – 24 lutego 2026r.
Rzecznawca - Piotr Kucharski

Zleceniodawca: Carefleet S.A.
Adres: ul. Legnicka 48 bud. C-D, 54-202 Wrocław
Zakres oceny: Określenie wartości pojazdu dla potrzeb sprzedaży w trybie przetargu.

Dane techniczne:

Nr rejestracyjny: SK417WU

Marka pojazdu: MERCEDES
Model: GLC
Kolor: biały

Rodzaj nadwozia: SUV
Rodzaj pojazdu: osobowy
Liczba drzwi: 5
Liczba miejsc: 5
Wskazania licznika [km]: 70975
Nr fabryczny (VIN): W1N0J8BB4PG132585
Rok produkcji: 2022
Rok produkcji – uwaga: Pojazd z polskiej sieci dealerskiej
Masa całkowita (kg): 2430
Masa własna (kg): 1773
Rodzaj paliwa: Benzyna
Norma EURO: 6
Typ silnika: zapłon iskrowy
Układ/liczba cyl.: R4
Pojemność [cm³]: 1991
Moc [kW]: 145.00

Data pierwszej rejestracji w kraju: 06.10.2022

Pojazd zbadano w Magnicach k/Wrocławia na parkingu EFL S.A. w obecności zleceniodawcy.

UWAGI:

Pojazd zarejestrowany CAREFLEET S.A. ul. Legnicka 48 bud. C-D 54-202 Wrocław
na:

1. Dowód rejestracyjny: DR/BAS 3586950
2. Data następnego badania technicznego: 06.10.2027r.
3. Kluczyki ilość kompletów: 2 (Dwa klucze zintegrowane z pilotem centralnego zamka)
4. Dokumentacja eksploatacyjna pojazdu: instrukcja obsługi - jest, książka przeglądów - brak
5. Książka serwisowa elektroniczna

WYNIKI BADANIA :

I. Silnik stwierdzono: Układ smarowania - poziom oleju na wskaźniku kontrolnym w normie. Poziom cieczy w zbiorniku wyrównawczym układu chłodzenia - powyżej min. Rozruch i praca silnika w warunkach parkingowych w normie. Komora silnika zabrudzona eksploatacyjnie. Zaleca się sprawdzenie pracy silnika w warunkach drogowych.

II. Podwozie stwierdzono: Działanie układu hamulcowego i kierowniczego w warunkach parkingowych w normie. Zaleca się sprawdzenie układów podwozia pojazdu w warunkach drogowych.

III. Układ przeniesienia napędu stwierdzono: Obręcze kół - aluminiowe 4 sztuk. Skrzynia biegów - automatyczna. Działanie skrzyni biegów w warunkach parkingowych w normie. Napęd na obie osie. Zaleca się sprawdzenie układów przeniesienia napędu w warunkach warsztatowych i wykonanie przeglądu.

IV. Nadwozie stwierdzono: Barwa nadwozia biała.

Pokrywa przednia: Odpryski

Drzwi LP: poszycie: Odpryski / Zarysowania

Drzwi LT: poszycie: Zarysowania

Zmierzona grubość powłoki lakierowej: pokrywa P - 115 μ m, błotnik PP - 276 μ m, drzwi PP - 376 μ m, drzwi TP - 381 μ m, poszycie TP - 129 μ m, pokrywa T - 138 μ m, poszycie TL - 125 μ m, drzwi TL - 136 μ m, drzwi PL - 133 μ m, błotnik PL - 126 μ m, dach - 145 μ m, próg L - 72 μ m, próg P - 79 μ m

V. Wnętrze stwierdzono: Tunel środkowy: Zarysowania

Tapicerka drzwi LP: Zarysowania

Listwa progu LP: Zarysowania

Tapicerka drzwi LT: Zabrudzenia / Zarysowania

Kanapa / fotele: Zabrudzenia

Fotel PP: Zabrudzenia

Listwa progu PP: Zarysowania

Tapicerka drzwi PP: Zabrudzenia / Zarysowania

Układ klimatyzacji wymaga sprawdzenia szczelności, uzupełnienia czynnika roboczego oraz oczyszczenia parownika i układu dolotowego powietrza do wnętrza.

VI. Wyposażenie, stwierdzono: Adaptacyjne światła hamowania (migające)

Airbag kolan kierowcy

Alarm

Asystent hamowania - aktywny

Automatyczna dezaktywacja poduszki powietrznej pasażera

Czujnik deszczu

Dodatkowe oświetlenie wnętrza

Dywaniki welurowe

Felgi aluminiowe 18, 10-ramienne z ogumieniem

Fotel kierowcy z 4-stopniową regulacją podparcia odcinka lędźwiowego

Gaśnica

Gniazdo 12V w bagażniku

Gniazdo USB 2x, tył

Kamera parkowania - tył

Keyless-go start - system identyfikacji kierowcy

Kierownica wielofunkcyjna, sportowa - skórzana

Kierownica z manetkami zmiany biegów Direct Select

Klimatyzacja automatyczna Thermatic - 2 strefowa
Lakier uni
Lampy LED High Performance
Pakiet Chrom
Podsufitka materiałowa, czarna
Przygotowanie do funkcji sterowania pojazdem
Przygotowanie do usług nawigacyjnych
System EASY-PACK - roleta bagażnika
System EASY-PACK kłapa tylna - automatyczne otwieranie/zamykanie bagażnika
System multimedialny MBUX
Szyby atermiczne, przyciemniane
Tempomat
Tirefit - zestaw do naprawy opon
Touchpad
Uchwyty na kubki z przodu
Wykończenie wnętrza - lakier fortepianowy czarny
Zabezpieczenie wnętrza pojazdu
Zawieszenie sportowe
Fotele przednie z funkcją podgrzewania
Tapicerka skórzana

VII. Wyposażenie dodatkowe:

VIII. Ogumienie :

Opona	Producent	Rozmiar	Stopień zużycia (szacunkowo)
PL - zima	Vredestein, Wintrac	235/60R18	35%
PP - zima	Vredestein, Wintrac	235/60R18	35%
TL - zima	Vredestein, Wintrac	235/60R18	35%
TP - zima	Vredestein, Wintrac	235/60R18	35%

Sporządzono w 2 egzemplarzach.

Do oceny dołączono 84 fotografii cyfrowych.

Niniejsza opinia nie jest ekspertyzą stanu technicznego pojazdu ani gwarancją niezawodności zespołów i podzespołów pojazdu, została sporządzona wyłącznie na podstawie oględzin w warunkach istniejących w miejscu badania. Opinia określa wyłącznie szacunkową wartość rynkową pojazdu i może być wykorzystana tylko przez zlecającego. Sporządzający opinię zastrzega się, że nie ponosi odpowiedzialności za wady ukryte pojazdu, wady prawne, błędy w dokumentacji pojazdu i błędy montażu. Opinia została sporządzona bezstronnie.

Rzeczoznawca , data: 24 lutego 2026

.....

Dokumentacja fotograficzna do opinii CFM202602094



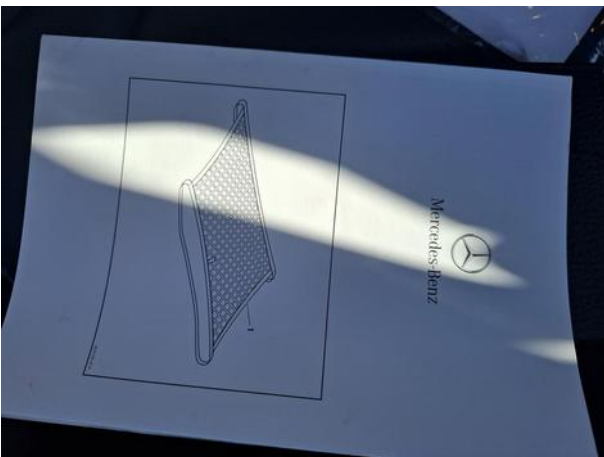
Dokumentacja fotograficzna do opinii CFM202602094



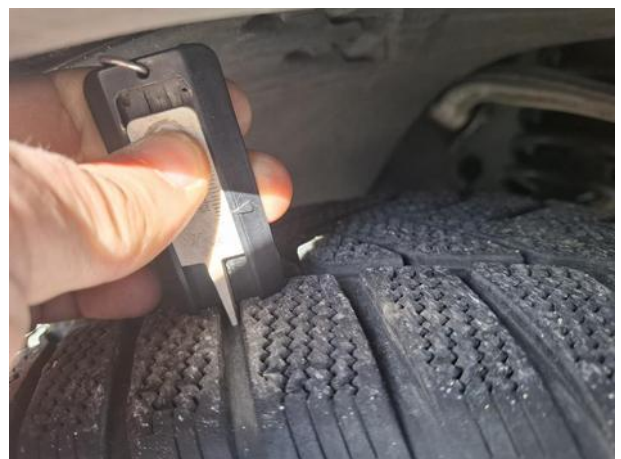
Dokumentacja fotograficzna do opinii CFM202602094



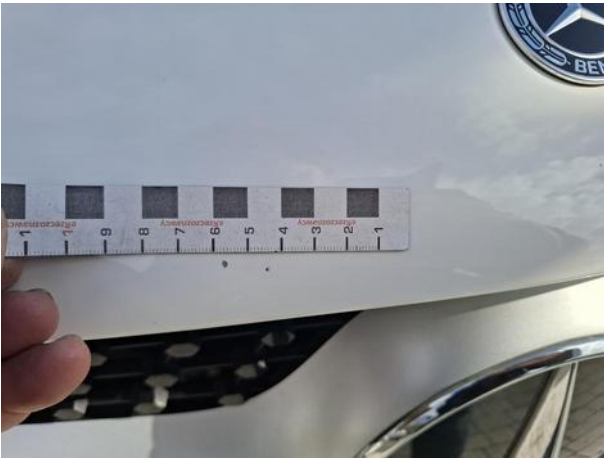
Dokumentacja fotograficzna do opinii CFM202602094

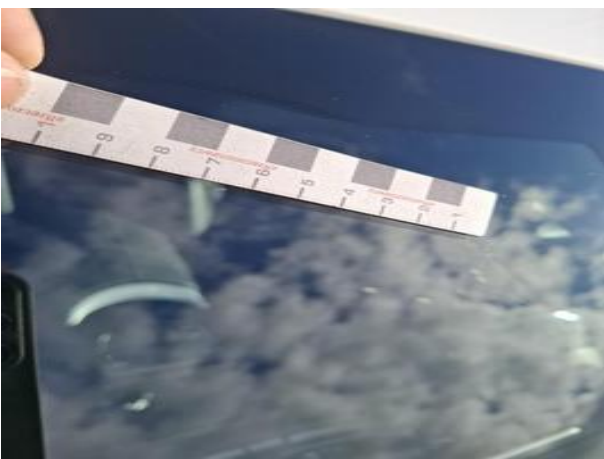
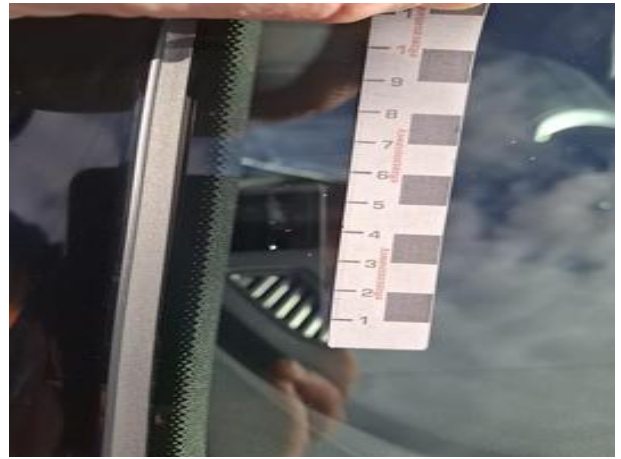












Dokumentacja fotograficzna do opinii CFM202602094

