

„eRzecznawcy Królewicz i Wspólnicy Sp.Jawna”
ul. Kopijników 75A, 03-274 Warszawa

OCENA TECHNICZNA
Nr CFM202601117
Data badania – 28 stycznia 2026r.
Rzecznawca - Piotr Kucharski

Zleceniodawca: Carefleet S.A.
Adres: ul. Legnicka 48 bud. C-D, 54-202 Wrocław
Zakres oceny: Określenie wartości pojazdu dla potrzeb sprzedaży w trybie przetargu.

Dane techniczne:

Nr rejestracyjny: SK138XC

Marka pojazdu: SKODA
Model: OCTAVIA
Kolor: biały

Rodzaj nadwozia: Kombi
Rodzaj pojazdu: osobowy
Liczba drzwi: 5
Liczba miejsc: 5
Wskazania licznika [km]: 60140
Nr fabryczny (VIN): TMBJG8NX1PY073538
Rok produkcji: 2022
Rok produkcji – uwaga: Pojazd z polskiej sieci dealerskiej
Masa całkowita (kg): 1970
Masa własna (kg): 1429
Rodzaj paliwa: Olej napędowy
Norma EURO: 6
Typ silnika: zapłon samoczynny
Układ/liczba cyl.: R4
Pojemność [cm³]: 1968
Moc [kW]: 85.00

Data pierwszej rejestracji w kraju: 04.01.2023

Pojazd zbadano w Magnicach k/Wrocławia na parkingu EFL S.A. w obecności zleceniodawcy.

UWAGI:

Pojazd zarejestrowany CAREFLEET S.A. ul. Legnicka 48 bud. C-D 54-202 Wrocław
na:

1. Dowód rejestracyjny: DR/BAT 0095348
2. Data następnego badania technicznego: 22.12.2026r.
3. Kluczyki ilość kompletów: 2 (Dwa klucze zintegrowane z pilotem centralnego zamka)
4. Dokumentacja eksploatacyjna pojazdu: instrukcja obsługi - jest, książka przeglądów - brak
5. Książka serwisowa elektroniczna

WYNIKI BADANIA :

I. Silnik stwierdzono: Układ smarowania - poziom oleju na wskaźniku kontrolnym w normie. Poziom cieczy w zbiorniku wyrównawczym układu chłodzenia - powyżej min. Rozruch i praca silnika w warunkach parkingowych w normie. Komora silnika zabrudzona eksploatacyjnie. Zaleca się sprawdzenie pracy silnika w warunkach drogowych.

II. Podwozie stwierdzono: Działanie układu hamulcowego i kierowniczego w warunkach parkingowych w normie. Zaleca się sprawdzenie układów podwozia pojazdu w warunkach drogowych.

III. Układ przeniesienia napędu stwierdzono: Obręcze kół - aluminiowe 4 sztuk, koło zapasowe - stalowe. Skrzynia biegów - automatyczna. Działanie skrzyni biegów w warunkach parkingowych w normie. Napęd na przednią oś. Zaleca się sprawdzenie układów przeniesienia napędu w warunkach warsztatowych i wykonanie przeglądu.

IV. Nadwozie stwierdzono: Barwa nadwozia biała.

Zderzak przód: Odpryski

Zderzak tył: Odpryski

Błotnik TP: Zarysowanie

Szyba czołowa: Odpryski

Zmierzona grubość powłoki lakierowej: pokrywa P - 135 μ m, błotnik PP - 117 μ m, drzwi PP - 129 μ m, drzwi TP - 125 μ m, poszycie TP - 119 μ m, pokrywa T - 135 μ m, poszycie TL - 130 μ m, drzwi TL - 113 μ m, drzwi PL - 132 μ m, błotnik PL - 124 μ m, dach - 132 μ m, próg L - 71 μ m, próg P - 68 μ m

V. Wnętrze stwierdzono: Tapicerka drzwi LT: Zabrudzenia

Podsufitka / część bagażowa: Zabrudzenia

Tapicerka pokrywy bagażnika / drzwi tyłu: Zabrudzenia

Przestrzeń bagażowa: Zarysowania

Układ klimatyzacji wymaga sprawdzenia szczelności, uzupełnienia czynnika roboczego oraz oczyszczenia parownika i układu dolotowego powietrza do wnętrza.

VI. Wyposażenie, stwierdzono: 2 lampki do czytania z przodu i oświetlenie części pasażerskiej z tyłu

Blokada zamków tylnych drzwi od wewnątrz, elektryczna

Bluetooth

DAB+ - cyfrowy odbiór stacji radiowych

Dekor AMBITION

Dezaktywacja poduszki bezpieczeństwa pasażera z przodu

DRIVER ALERT - funkcja wykrywania zmęczenia kierowcy

Elektryczne podnoszenie szyb, przód

Elektryczne podnoszenie szyb, tył

ESP z ABS, EBD, MSR, ASR, EDL, HBA, DSR, RBS, ESBS, TSA, XDS+

Felgi aluminiowe 17 ROTARE AERO 7 J z ogumieniem

Fotele przednie z regulacją wysokości i lędźwiową

Front Assist - kontrola odstępów z funkcją awaryjnego hamowania

Funkcja SmartLink

Głośniki - 8 sztuk

Gniazdo 12V w bagażniku

Gwarancja 3 lata / 60000 km

Haczyki na torby

Hamulec antykolizyjny - multicollision brake

Hamulec postojowy, elektromechaniczny
Hill Hold Control - wspomaganie ruszania pod wzniesienia
Immobilizer - Blokada przeciwwuruchomienna
Kamera cofania
KESY GO - bezkluczykowy system uruchamiania silnika
Kierownica 2-ramienna skórzana, wielofunkcyjna z manetkami zmiany biegów
Klimatyzacja dwustrefowa automatyczna Climatronic
Komputer pokładowy z kolorowym wyświetlaczem Maxi-DOT
Kurtyny powietrzne
Lakier uni
Lampy przednie LED Basic
Lane Assist - asystent zmiany pasa ruchu
LIGHT AND RAIN ASSIST - czujnik zmierzchu i deszczu
Listwy wokół szyb w kolorze czarnym, matowe
Lusterka boczne i klamki drzwi w kolorze nadwozia
Lusterka boczne regulowane elektrycznie i podgrzewane
Lusterko wsteczne ściemniające się automatycznie z czujnikiem wilgotności
Oświetlenie części bagażowej - 2 lampki
Parasolka w schowku drzwi kierowcy
Pasy bezpieczeństwa z napinaczami - tył
Pasy bezpieczeństwa z regulacją wysokości i napinaczami - przód
Podłokietnik z przodu
Podłokietnik z tyłu
Poduszka powietrzna, centralna
Poduszki powietrzne 6 sztuk (czołowe kierowcy i pasażera, boczne - przód, kurtyny powietrzne)
Połączenie alarmowe - manualne lub automatyczne wezwanie pomocy po wypadku
Ramka grilla chromowana
Regulacja wysokości przednich zagłówek
Relingi dachowe w kolorze czarnym
Roleta przestrzeni bagażowej
Schowek na kamizelkę odblaskową
Schowek na okulary
Skrobaczka do szyb w pokrywie wlewu paliwa
System kontroli ciśnienia w oponach TPM
Światła przeciwmgielne tylne
Światła przeciwmgielne, przyciemniane z funkcją doświetlania zakrętów
Tapicerka materiałowa
Tempomat z ogranicznikiem prędkości
Trzecie światło STOP
Trzy zagłówki tylne
Tylne kanapa składana i dzielona
Tylne światła LED TOP z dynamicznymi kierunkowskazami
Uchwyty ISOFIX na zewnętrznych miejscach kanapy
Wspomaganie układu kierowniczego
Wycieraczka szyby tylnej AERO
Zamek centralny zdalnie sterowany
Zestaw siatek w bagażniku
Koło zapasowe dojazdowe 16", podnośnik, klucz
Pakiet Selection:
Czujniki odległości przy parkowaniu - przód i tył z MANOEUVRE ASSIST
KESY FULL - bezkluczykowy system obsługi samochodu
SunSet - przyciemniane tylne szyby boczne i szyba pokrywy bagażnika

Radio BOLERO (10 cali, 2 gniazda USB-C umożliwiające ładowanie i transfer danych)
Fotele przednie z funkcją podgrzewania

VII. Wyposażenie dodatkowe:

VIII. Ogumienie :

Opona	Producent	Rozmiar	Stopień zużycia (szacunkowo)
PL - zima	Toyo Tires, Observe S	205/55 R17	60%
PP - zima	Toyo Tires, Observe S	205/55 R17	60%
TL - zima	Toyo Tires, Observe S	205/55 R17	50%
TP - zima	Toyo Tires, Observe S	205/55 R17	50%
Zapassowe - lato	Kumho, Ecsta PS71	205/60 R16	10%

Sporządzono w 2 egzemplarzach.

Do oceny dołączono 101 fotografii cyfrowych.

Niniejsza opinia nie jest ekspertyzą stanu technicznego pojazdu ani gwarancją niezawodności zespołów i podzespołów pojazdu, została sporządzona wyłącznie na podstawie oględzin w warunkach istniejących w miejscu badania. Opinia określa wyłącznie szacunkową wartość rynkową pojazdu i może być wykorzystana tylko przez zlecającego. Sporządzający opinię zastrzega się, że nie ponosi odpowiedzialności za wady ukryte pojazdu, wady prawne, błędy w dokumentacji pojazdu i błędy montażu. Opinia została sporządzona bezstronnie.

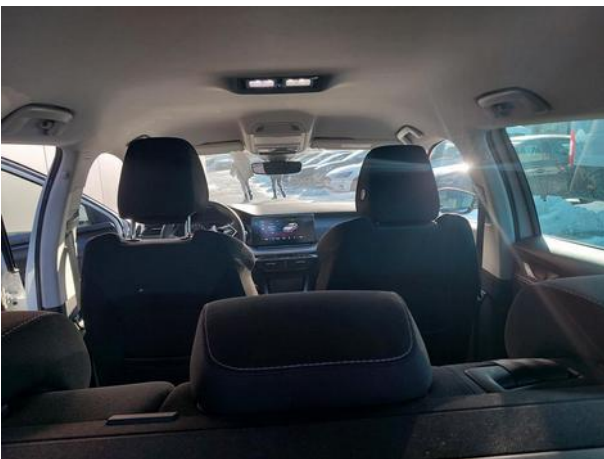
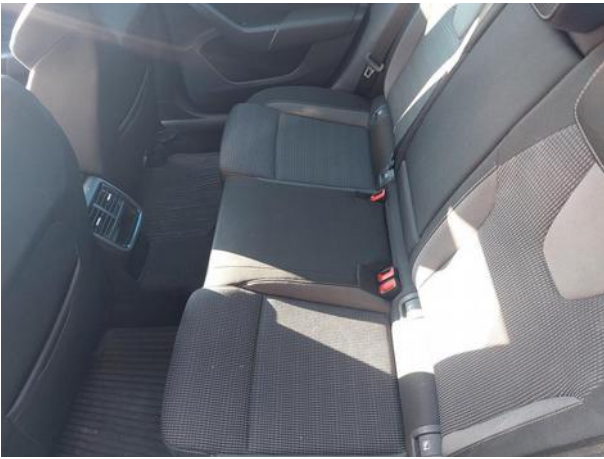
Rzecznawca , data: 28 stycznia 2026

.....

Dokumentacja fotograficzna do opinii CFM202601117

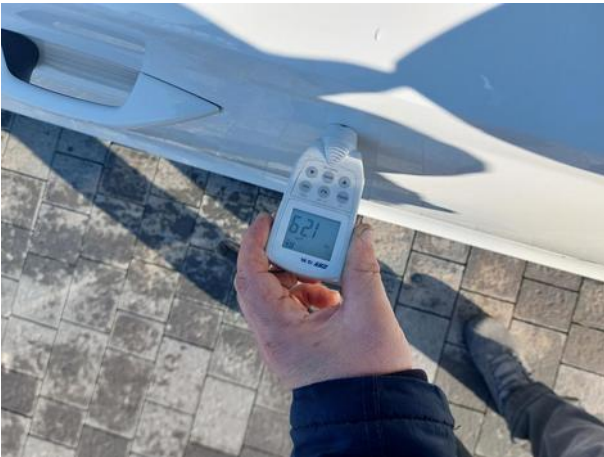


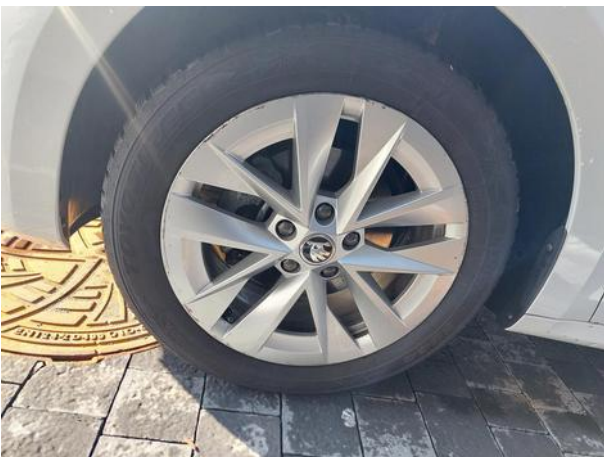
Dokumentacja fotograficzna do opinii CFM202601117

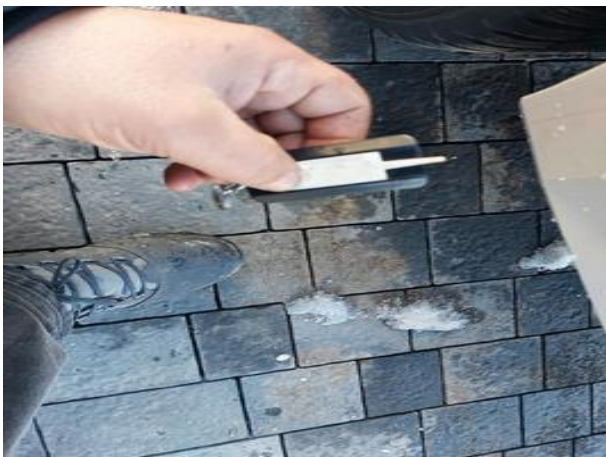


Dokumentacja fotograficzna do opinii CFM202601117

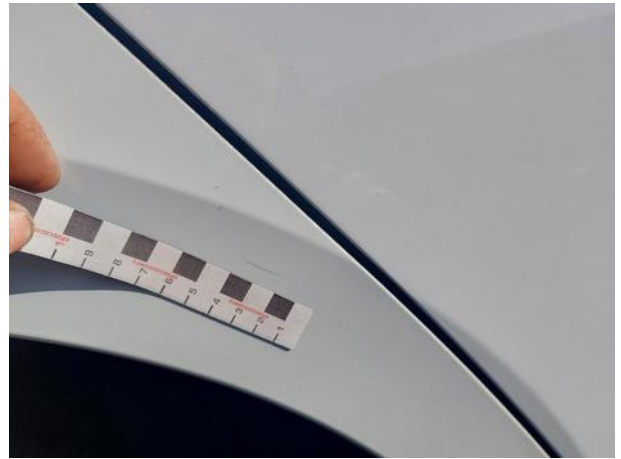
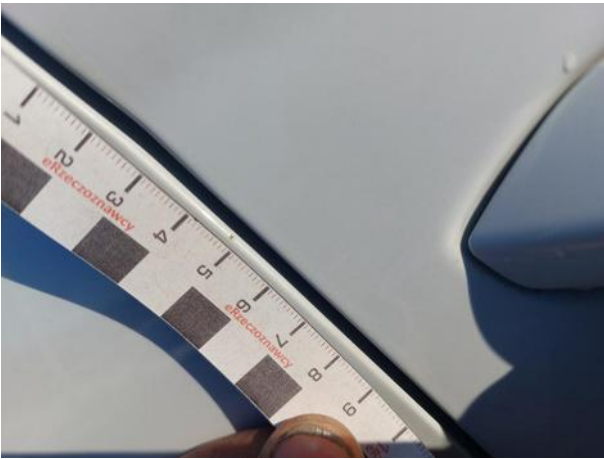
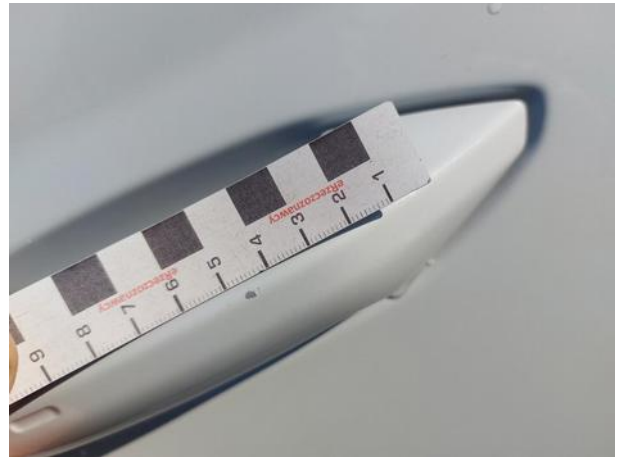
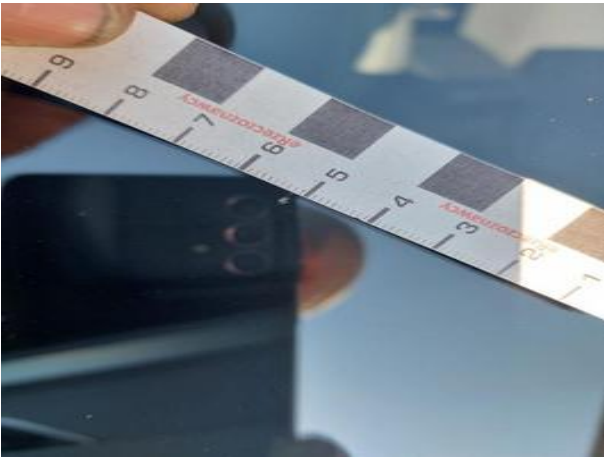


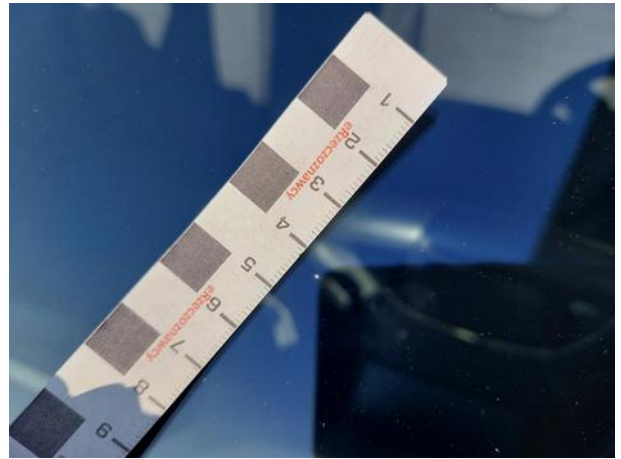




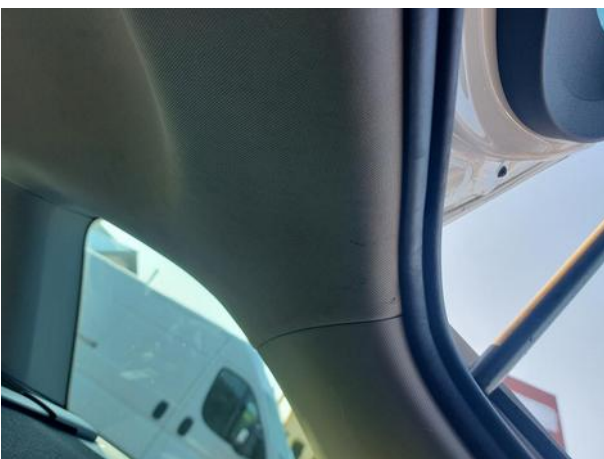












Dokumentacja fotograficzna do opinii CFM202601117



Dokumentacja fotograficzna do opinii CFM202601117

