

„Moto-Expert Marcin Stachurka”
Moto-Expert Marcin Stachurka
51-519 Wrocław, ul. Gitarowa 37

OCENA TECHNICZNA
Nr CFM202606022
Data badania – 02 czerwca 2026r.
Rzeczoznawca - Marcin Stachurka

Zleceniodawca: Carefleet S.A.
Adres: ul. Legnicka 48 bud. C-D, 54-202 Wrocław
Zakres oceny: Określenie wartości pojazdu dla potrzeb sprzedaży w trybie przetargu.

Dane techniczne:

Nr rejestracyjny: DX68521

Marka pojazdu: MERCEDES-BENZ
Model: GLB 200 D 4-MATIC 8G-DCT KOMBI
Kolor: SZARY

Oznaczenie: MERCEDES-BENZ GLB 200 D 4-MATIC 8G-DCT KOMBI
Rodzaj nadwozia: SUV
Rodzaj pojazdu: Samochód osobowy
Liczba drzwi: 5
Liczba miejsc: 5
Wskazania licznika [km]: 16546
Nr fabryczny (VIN): WIN4M1DB5SW425424
Rok produkcji: 2025
Rok produkcji – uwaga: Pojazd z polskiej sieci dealerskiej.
Masa całkowita (kg): 2285
Masa własna (kg): 1743
Rodzaj paliwa: Olej napędowy
Norma EURO: 6
Typ silnika: ZS
Układ/liczba cyl.: R4
Pojemność [cm³]: 1950
Moc [kW]: 110.00

Data pierwszej rejestracji w kraju: 04.06.2025

Pojazd zbadano w Magnicach k/Wrocławia na parkingu EFL S.A. w obecności zleceniodawcy.

UWAGI:

Pojazd zarejestrowany Carefleet S. A.
na:

1. Dowód rejestracyjny: DR/BAV2834632
2. Data następnego badania technicznego: 04.06.2028r.
3. Kluczyki ilość kompletów: 2
4. Dokumentacja eksploatacyjna pojazdu: instrukcja obsługi - jest, książka przeglądów - brak
5. 1. Termin badania technicznego: 2028-06-04
2. Instrukcja obsługi - pojazd wyposażony. Książka serwisowa w formie elektronicznej w

bazie producenta.

3. Przebiegu pojazdu nie weryfikowano, przyjęto na podstawie wskazań drogomierza.

WYNIKI BADANIA :

I. Silnik stwierdzono: Układ smarowania - poziom oleju na wskaźniku kontrolnym – powyżej min. Poziom cieczy w zbiorniku wyrównawczym układu chłodzenia – powyżej min. Rozruch oraz praca silnika w warunkach parkingowych w normie. Komora silnika zabrudzona eksploatacyjnie. Zaleca się sprawdzenie pracy silnika w warunkach drogowych.

II. Podwozie stwierdzono: Działanie układu hamulcowego i kierowniczego w warunkach parkingowych w normie. Układ wydechowy – pokryty korozją. Zaleca się sprawdzenie układów podwozia pojazdu w warunkach drogowych.

III. Układ przeniesienia napędu stwierdzono: Skrzynia biegów – automatyczna. Działanie skrzyni biegów w warunkach parkingowych w normie. Napęd na obie osie. Zaleca się sprawdzenie układów przeniesienia napędu w warunkach serwisowych i wykonanie przeglądu. Obręcze kół ze stopów lekkich - 4 sztuki z drobnymi zarysowaniami. Zestaw naprawczy przebitej opony - pojazd wyposażony.

IV. Nadwozie stwierdzono: Barwa nadwozia – szara z efektem metalicznym. Zderzak przedni – drobne zarysowania i odpryski lakieru na poszyciu zewnętrznym. Szyba czołowa – drobne odpryski i zarysowania na powierzchni zewnętrznej. Pokrywa komory silnika – drobne zarysowania i odpryski powłoki lakierowej, drobne zaprawki lakiernicze. Reflektory przednie - drobne zarysowania. Błotnik prawy – drobne zarysowania. Lustro boczne prawe - drobne zarysowania. Drzwi prawe przednie – drobne zarysowania. Drzwi prawe tylne – drobne zarysowania. Poszycie tylne boku prawego – drobne zarysowania. Próg prawy - drobne odpryski i zarysowania. Zderzak tylny – drobne odpryski i zarysowania na poszyciu zewnętrznym. Lampy tylne - drobne zarysowania. Drzwi tyłu nadwozia – drobne zarysowania. Próg lewy - drobne odpryski i zarysowania. Poszycie tylne boku lewego – drobne zarysowania. Drzwi lewe tylne – drobne zarysowania. Drzwi lewe przednie – drobne zarysowania. Lustro boczne lewe - drobne zarysowania. Błotnik lewy – drobne zarysowania. Dach – drobne zarysowania.

Zmierzona grubość powłoki lakierowej zewnętrznych metalowych elementów nadwozia do 128um. Podane przedziały grubości powłoki lakierowej, dotyczą punktów pomiarowych. Nie mogą być traktowane jako gwarancja, że grubość powłoki lakierowej w innych punktach nie wykracza poza te przedziały. Pomiar powłoki lakierowej został wykonany urządzeniem będącym w posiadaniu rzeczoznawcy. Pomiar wykonany innym przyrządem może się różnić.

V. Wnętrze stwierdzono: Deska rozdzielcza, konsola środkowa, poszycia tapicerskie drzwi i wnętrza pojazdu – miejscowe zarysowania z ubytkami tworzywa. Poszycia tapicerskie foteli przednich, kanapy tylnej, wykładzin podłogi i podsufitki – miejscowo zabrudzone. Wnętrze przestrzeni bagażowej - miejscowe zarysowania i przetarcia powierzchni poszyć. Układ klimatyzacji wymaga sprawdzenia szczelności, uzupełnienia czynnika roboczego oraz oczyszczenia parownika i układu dolotowego powietrza do wnętrza.

VI. Wyposażenie, stwierdzono: Radioodtwarzacz fabryczny.

Reflektory w technologii Led.

Łopatkki do zmiany biegów.

Virtual cockpit.

Asystent pasa ruchu.

Asystent hamowania.

Attention Assist.

Tryby jazdy.

System rozpoznawania znaków drogowych.

Fotele przednie sterowane elektrycznie z pamięcią ustawień.
Tapicerka łączona eco skóra - mikrofibra.

VII. Wyposażenie dodatkowe:

- ABS
- Automatykzna skrzynia biegów
- Czujnik odległości przy parkowaniu - przód i tył
- Czujniki ciśnienia w ogumieniu
- Dostęp komfortowy
- Elektrycznie otwieranie/zamykanie klapy bagażnika
- Elektrycznie podnoszone szyby przednie i tylne
- Elektrycznie regulowany fotel kierowcy z pamięcią ustawień
- Elektrycznie regulowany fotel pasażera
- Elektrycznie sterowany hamulec postojowy
- Felgi aluminiowe
- Fotele przednie z funkcją podgrzewania
- Immobilizer
- Kamera wspomagająca parkowanie tyłem
- Kierownica skórzana
- Kierownica wielofunkcyjna
- Klimatyzacja automatyczna
- Komputer pokładowy
- Lakier metalik
- Lusterka boczne składane
- Lusterka boczne sterowane elektrycznie
- Nawigacja
- Poduszka kierowcy
- Poduszka Pasażera
- Poduszki boczne
- Poduszki-System kurtyn
- Przyciemniane szyby tylne (tylne boczne drzwi oraz przestrzeń bagażowa)
- Relingi dachowe
- Roleta bagażnika
- System kontroli trakcji
- Światła do jazdy dziennej
- Tempomat
- Układ wspomagania zjazdu ze wzniesienia
- Wspomaganie układu kierowniczego
- Zamek centralny zdalnie sterowany
- Zderzaki w kolorze nadwozia
- Zestaw do naprawy przebitej opony

VIII. Ogumienie :

Opona	Producent	Rozmiar	Stopień zużycia (szacunkowo)
Lewy przód	Pirelli P Zero	235/50R19	55%
Prawy przód	Pirelli P Zero	235/50R19	55%
Lewy tył	Pirelli P Zero	235/50R19	55%
Prawy tył	Pirelli P Zero	235/50R19	55%

Sporządzono w 2 egzemplarzach.

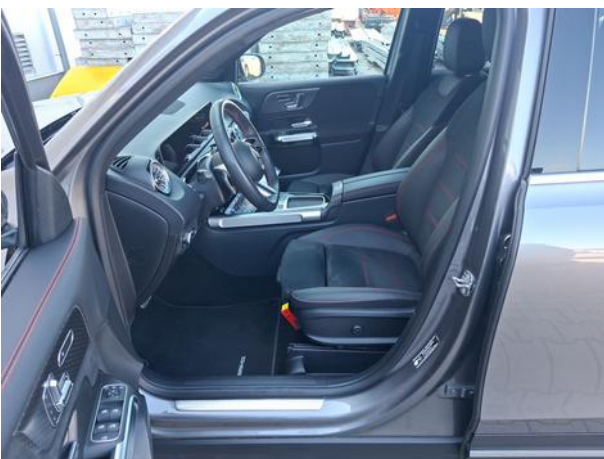
Do oceny dołączono 61 fotografii cyfrowych.

Niniejsza opinia nie jest ekspertyzą stanu technicznego pojazdu ani gwarancją niezawodności zespołów i podzespołów pojazdu, została sporządzona wyłącznie na podstawie oględzin w warunkach istniejących w miejscu badania. Opinia określa wyłącznie szacunkową wartość rynkową pojazdu i może być wykorzystana tylko przez zlecającego. Sporządzający opinię zastrzega się, że nie ponosi odpowiedzialności za wady ukryte pojazdu, wady prawne, błędy w dokumentacji pojazdu i błędy montażu. Opinia została sporządzona bezstronnie.

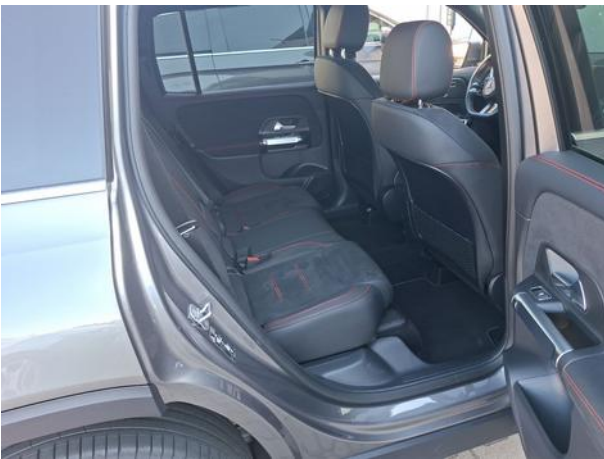
Rzecznawca , data: 08 czerwca 2026

.....

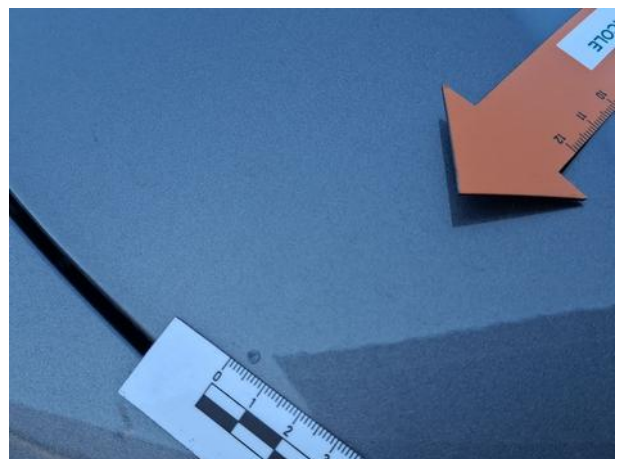
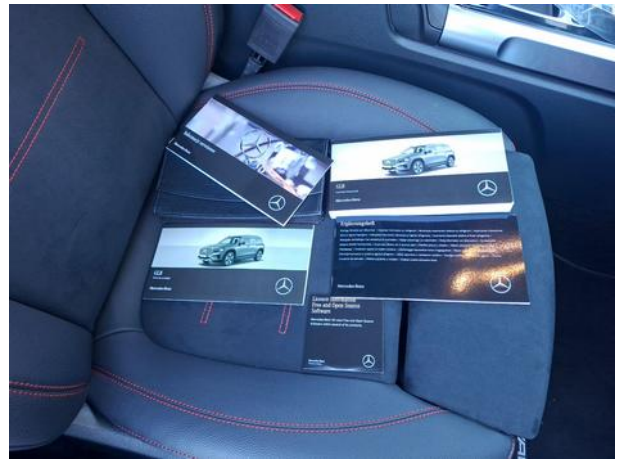
Dokumentacja fotograficzna do opinii CFM202606022

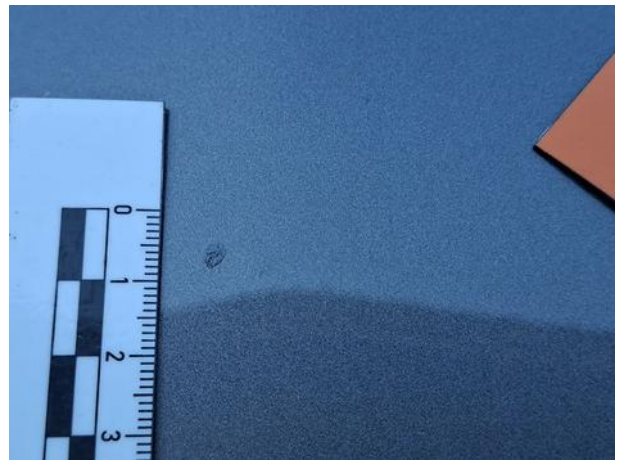
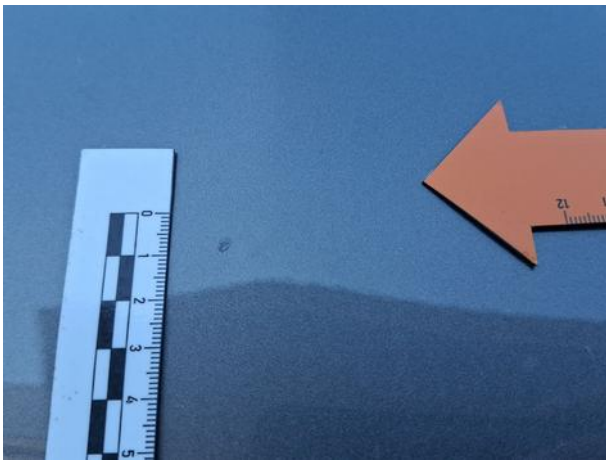
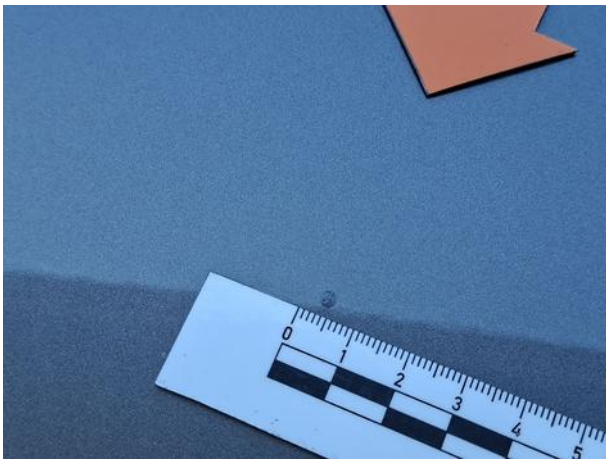


Dokumentacja fotograficzna do opinii CFM202606022



Dokumentacja fotograficzna do opinii CFM202606022





Dokumentacja fotograficzna do opinii CFM202606022



Dokumentacja fotograficzna do opinii CFM202606022





Dokumentacja fotograficzna do opinii CFM202606022

