

**„Moto-Expert Marcin Stachurka”**  
Moto-Expert Marcin Stachurka  
51-519 Wrocław, ul. Gitarowa 37

**OCENA TECHNICZNA**  
**Nr CFM202606007**  
**Data badania – 02 czerwca 2026r.**  
**Rzeczoznawca - Marcin Stachurka**

**Zleceniodawca:** Carefleet S.A.  
**Adres:** ul. Legnicka 48 bud. C-D, 54-202 Wrocław  
**Zakres oceny:** Określenie wartości pojazdu dla potrzeb sprzedaży w trybie przetargu.

**Dane techniczne:**

Nr rejestracyjny: DX68721

Marka pojazdu: MERCEDES-BENZ  
Model: CITAN 110 CDI L1 FURGON  
Kolor: Srebrny

Oznaczenie: MERCEDES-BENZ CITAN 110 CDI L1 FURGON  
Rodzaj nadwozia: Furgon  
Rodzaj pojazdu: SAMOCHÓD CIĘŻAROWY  
Liczba drzwi: 4  
Liczba miejsc: 3  
Wskazania licznika [km]: 27679  
Nr fabryczny (VIN): W1VTBACZXSU405276  
Rok produkcji: 2025  
Rok produkcji – uwaga: Pojazd z polskiej sieci dealerskiej.  
Masa całkowita (kg): 2059  
Masa własna (kg): 1544  
Ładowność (kg): 515  
Rodzaj paliwa: Olej napędowy  
Norma EURO: 6  
Typ silnika: ZS  
Układ/liczba cyl.: R4  
Pojemność [cm<sup>3</sup>]: 1461  
Moc [kW]: 70.00

Data pierwszej rejestracji w kraju: 04.06.2025

Pojazd zbadano w Magnicach k/Wrocławia na parkingu EFL S.A. w obecności zleceniodawcy.

**UWAGI:**

Pojazd zarejestrowany Carefleet S. A.  
na:

1. Dowód rejestracyjny: DR/BAV2834630
2. Data następnego badania technicznego: 04.06.2028r.
3. Kluczyki ilość kompletów: 2
4. Dokumentacja eksploatacyjna pojazdu: instrukcja obsługi - jest, książka przeglądów - brak
5. 1. Termin badania technicznego: 2028-06-04  
2. Instrukcja obsługi - pojazd wyposażony. Książka serwisowa - w formie elektronicznej w

bazie producenta

3. Przebiegu pojazdu nie weryfikowano, przyjęto na podstawie wskazań drogomierza.

4. W adnotacjach dowodu rejestracyjnego pojazdu widnieje wpis: Vat-1.

## **WYNIKI BADANIA :**

**I. Silnik stwierdzono:** Układ smarowania - poziom oleju na wskaźniku kontrolnym – powyżej min. Poziom ciecchy w zbiorniku wyrównawczym układu chłodzenia – powyżej min. Rozruch oraz praca silnika w warunkach parkingowych w normie. Komora silnika zabrudzona eksploatacyjnie. Zaleca się sprawdzenie pracy silnika w warunkach drogowych.

**II. Podwozie stwierdzono:** Działanie układu hamulcowego i kierowniczego w warunkach parkingowych w normie. Układ wydechowy – pokryty korozją. Rozstaw osi ok. 2700mm. Zaleca się sprawdzenie układów podwozia pojazdu w warunkach drogowych.

**III. Układ przeniesienia napędu stwierdzono:** Skrzynia biegów – automatyczna. Działanie skrzyni biegów w warunkach parkingowych w normie. Napęd na oś przednią. Zaleca się sprawdzenie układów przeniesienia napędu w warunkach serwisowych i wykonanie przeglądu. Obręcze kół stalowe - 4 sztuki. Kołpaki kół - 4 sztuki. Koło zapasowe - obręcz stalowa. Podnośnik, klucz do kół - pojazd wyposażony.

**IV. Nadwozie stwierdzono:** Barwa nadwozia – srebrna z efektem metalicznym. Zderzak przedni – drobne zarysowania i odpryski lakieru na poszyciu zewnętrznym. Szyba czołowa – drobne odpryski i zarysowania na powierzchni zewnętrznej. Pokrywa komory silnika – drobne zarysowania i odpryski powłoki lakierowej. Reflektory przednie - drobne zarysowania. Błotnik prawy – drobne zarysowania. Lustro boczne prawe - drobne zarysowania. Drzwi prawe przednie – drobne odpryski i zarysowania. Drzwi prawe boczne – drobne odpryski i zarysowania, miejscowe zagięcie. Poszycie tylne boku prawego – drobne zarysowania powłoki lakierowej. Próg prawy - drobne odpryski i zarysowania. Zderzak tylny – miejscowe drobne zarysowania z ubytkiem tworzywa na poszyciu zewnętrznym. Lampy tylne - drobne zarysowania. Drzwi tyłu nadwozia prawe – drobne odpryski i zarysowania, drobne miejscowe zagięcia. Drzwi tyłu nadwozia lewe - miejscowe zagięcia, drobne odpryski i zarysowania. Próg lewy - drobne zarysowania i zarysowania. Poszycie tylne boku lewego – drobne zarysowania powłoki lakierowej, drobne miejscowe zagięcia. Drzwi lewe przednie – drobne odpryski i zarysowania. Lustro boczne lewe - drobne zarysowania. Błotnik lewy – drobne zarysowania. Dach – drobne zarysowania.

Zmierzona grubość powłoki lakierowej zewnętrznych metalowych elementów nadwozia do 134um. Podane przedziały grubości powłoki lakierowej, dotyczą punktów pomiarowych. Nie mogą być traktowane jako gwarancja, że grubość powłoki lakierowej w innych punktach nie wykracza poza te przedziały. Pomiar powłoki lakierowej został wykonany urządzeniem będącym w posiadaniu rzeczoznawcy. Pomiar wykonany innym przyrządem może się różnić.

**V. Wnętrze stwierdzono:** Deska rozdzielcza, konsola środkowa, poszycia tapicerskie drzwi i wnętrza pojazdu – miejscowe zarysowania z ubytkami tworzywa. Poszycia tapicerskie fotela kierowcy, kanapy pasażerów, wykładziny podłogi i podsufitki – miejscowo zabrudzone. Układ klimatyzacji wymaga sprawdzenia szczelności, uzupełnienia czynnika roboczego oraz oczyszczenia parownika i układu dolotowego powietrza do wnętrza.

Wymiary przestrzeni ładunkowej ok: dł. – 1700mm; wys. – 1300mm, szer. - 1500mm. Pokrycia wewnętrzne drzwi i ścian bocznych: sklejka – miejscowe obtarcia pokryć, odkształcenia i zarysowania. Pokrycie podłogi - wykładzina materiałowa, miejscowe przetarcia, odkształcenia, zabrudzenia. Elementy lakierowane przestrzeni ładunkowej - drobne miejscowe zagięcia i zarysowania powłoki lakierowej. Wnęki kół tylnych - drobne miejscowe zagięcia i zarysowania powłoki lakierowej. Ściana grodziowa - drobne zarysowania.

**VI. Wyposażenie, stwierdzono:** Radioodtwarzacz fabryczny.

Elektrycznie podnoszone szyby.

Reflektory w technologii led.

Attention Assist.

Asystent hamowania.

Asystent pasa ruchu.

System rozpoznawania znaków drogowych.

**VII. Wyposażenie dodatkowe:**

- ABS
- Automatyczna skrzynia biegów
- Czujnik odległości przy parkowaniu - tył
- Czujniki ciśnienia w ogumieniu
- Elektrycznie sterowany hamulec postojowy
- Immobilizer
- Kamera wspomagająca parkowanie tyłem
- Kierownica wielofunkcyjna
- Klimatyzacja automatyczna
- Komputer pokładowy
- Lakier metalik
- Lusterka boczne regulowane elektrycznie i ogrzewane
- Poduszka kierowcy
- Poduszka Pasażera
- Poduszki boczne
- Poduszki-System kurtyn
- System kontroli trakcji
- Światła do jazdy dziennej
- Światła przeciwmgielne
- Tempomat
- Wspomaganie układu kierowniczego
- Zamek centralny zdalnie sterowany

**VIII. Ogumienie :**

<b>Opona</b>	<b>Producent</b>	<b>Rozmiar</b>	<b>Stopień zużycia (szacunkowo)</b>
Lewy przód	Continental EcoContact	205/60R16	65%
Prawy przód	Continental EcoContact	205/60R16	65%
Lewy tył	Continental EcoContact	205/60R16	55%
Prawy tył	Continental EcoContact	205/60R16	55%
Koło zapasowe	Continental	205/55R16	10%

Sporządzono w 2 egzemplarzach.

Do oceny dołączono 74 fotografii cyfrowych.

**Niniejsza opinia nie jest ekspertyzą stanu technicznego pojazdu ani gwarancją niezawodności zespołów i podzespołów pojazdu, została sporządzona wyłącznie na podstawie oględzin w warunkach istniejących w miejscu badania. Opinia określa wyłącznie szacunkową wartość rynkową pojazdu i może być wykorzystana tylko przez zlecającego. Sporządzający opinię zastrzega się, że nie ponosi odpowiedzialności za wady ukryte pojazdu, wady prawne, błędy w dokumentacji pojazdu i błędy montażu. Opinia została sporządzona bezstronnie.**

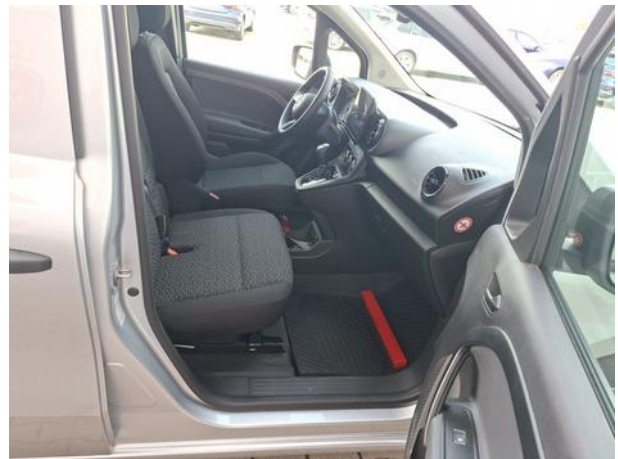
Rzeczoznawca , data: 09 czerwca 2026

.....

Dokumentacja fotograficzna do opinii CFM202606007



Dokumentacja fotograficzna do opinii CFM202606007



Dokumentacja fotograficzna do opinii CFM202606007



Dokumentacja fotograficzna do opinii CFM202606007

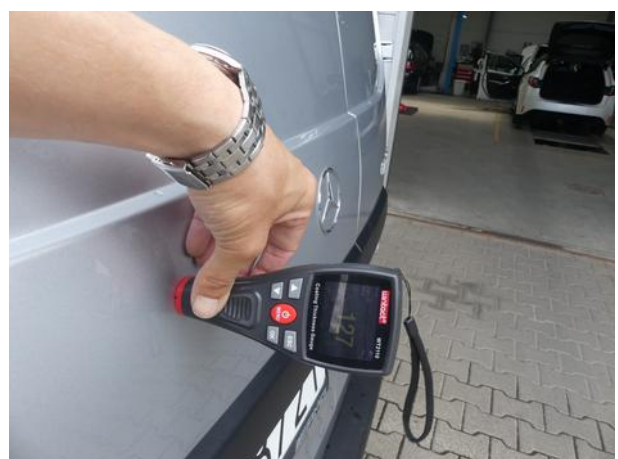




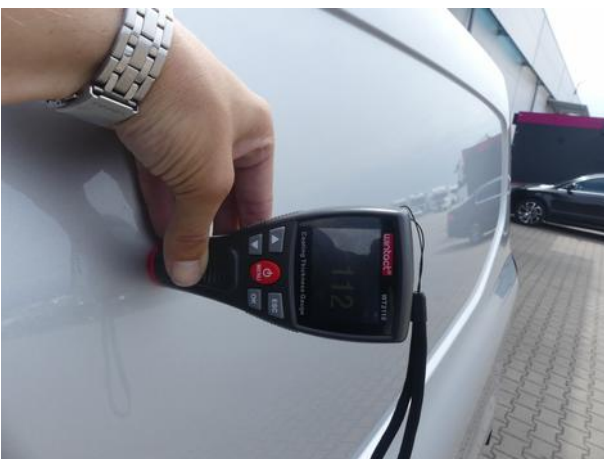
Dokumentacja fotograficzna do opinii CFM202606007



Dokumentacja fotograficzna do opinii CFM202606007



Dokumentacja fotograficzna do opinii CFM202606007



Dokumentacja fotograficzna do opinii CFM202606007



