

„Moto-Expert Marcin Stachurka”
Moto-Expert Marcin Stachurka
51-519 Wrocław, ul. Gitarowa 37

OCENA TECHNICZNA
Nr CFM202606004
Data badania – 02 czerwca 2026r.
Rzeczoznawca - Marcin Stachurka

Zleceniodawca: Carefleet S.A.
Adres: ul. Legnicka 48 bud. C-D, 54-202 Wrocław
Zakres oceny: Określenie wartości pojazdu dla potrzeb sprzedaży w trybie przetargu.

Dane techniczne:

Nr rejestracyjny: DW6VF41

Marka pojazdu: AUDI
Model: A3 30 TDI S TRONIC HATCHBACK
Kolor: NIEBIESKI

Oznaczenie: AUDI A3 30 TDI S TRONIC HATCHBACK
Rodzaj nadwozia: Hatchback
Rodzaj pojazdu: Samochód osobowy
Liczba drzwi: 5
Liczba miejsc: 5
Wskazania licznika [km]: 168252
Nr fabryczny (VIN): WAUZZZGY7PA096160
Rok produkcji: 2023
Rok produkcji – uwaga: Pojazd z polskiej sieci dealerskiej.
Masa całkowita (kg): 1920
Masa własna (kg): 1387
Rodzaj paliwa: Olej napędowy
Norma EURO: 6
Typ silnika: ZS
Układ/liczba cyl.: R4
Pojemność [cm³]: 1968
Moc [kW]: 85.00

Data pierwszej rejestracji w kraju: 29.03.2023

Pojazd zbadano w Magnicach k/Wrocławia na parkingu EFL S.A. w obecności zleceniodawcy.

UWAGI:

Pojazd zarejestrowany Carefleet S. A.
na:

1. Dowód rejestracyjny: DR/BAT1293318
2. Data następnego badania technicznego: 19.03.2028r.
3. Kluczyki ilość kompletów: 2
4. Dokumentacja eksploatacyjna pojazdu: instrukcja obsługi - jest, książka przeglądów - brak
5. 1. Termin badania technicznego: 2028-03-19
2. Instrukcja obsługi - pojazd wyposażony. Książka serwisowa w formie elektronicznej w

bazie producenta.

3. Przebiegu pojazdu nie weryfikowano, przyjęto na podstawie wskazań drogomierza.

WYNIKI BADANIA :

I. Silnik stwierdzono: Układ smarowania - poziom oleju na wskaźniku kontrolnym – powyżej min. Poziom cieczy w zbiorniku wyrównawczym układu chłodzenia – powyżej min. Rozruch oraz praca silnika w warunkach parkingowych w normie. Komora silnika zabrudzona eksploatacyjnie. Zaleca się sprawdzenie pracy silnika w warunkach drogowych.

II. Podwozie stwierdzono: Działanie układu hamulcowego i kierowniczego w warunkach parkingowych w normie. Układ wydechowy – pokryty korozją. Zaleca się sprawdzenie układów podwozia pojazdu w warunkach drogowych.

III. Układ przeniesienia napędu stwierdzono: Skrzynia biegów – automatyczna. Działanie skrzyni biegów w warunkach parkingowych w normie. Napęd na oś przednią. Zaleca się sprawdzenie układów przeniesienia napędu w warunkach serwisowych i wykonanie przeglądu. Obręcze kół ze stopów lekkich - 4 sztuki z drobnymi zarysowaniami. Obręcz przednia prawa - miejscowe zarysowania z ubytkiem materiału. Koło dojazdowe - obręcz stalowa. Podnośnik, klucz do kół - pojazd wyposażony.

IV. Nadwozie stwierdzono: Barwa nadwozia – niebieska z efektem metalicznym. Zderzak przedni – drobne zarysowania i odpryski lakieru na poszyciu zewnętrznym. Szyba czołowa – drobne odpryski i zarysowania na powierzchni zewnętrznej. Pokrywa komory silnika – drobne zarysowania i odpryski powłoki lakierowej. Reflektory przednie - drobne zarysowania. Błotnik prawy – drobne zarysowania. Lustro boczne prawe - drobne zarysowania. Drzwi prawe przednie – drobne odpryski i zarysowania; wnęka drzwi - miejscowy ubytek powłoki lakierowej, drobne zarysowania. Drzwi prawe tylne – drobne odpryski i zarysowania. Poszycie tylne boku prawego – drobne zarysowania. Próg prawy - drobne odpryski i zarysowania. Zderzak tylny – drobne odpryski i zarysowania na poszyciu zewnętrznym. Lampy tylne - drobne zarysowania. Drzwi tyłu nadwozia – drobne zarysowania powłoki lakierowej. Próg lewy - drobne odpryski i zarysowania. Poszycie tylne boku lewego – drobne zarysowania. Drzwi lewe tylne – drobne odpryski i zarysowania. Drzwi lewe przednie – drobne odpryski i zarysowania. Lustro boczne lewe - drobne zarysowania. Błotnik lewy – drobne zarysowania. Dach – miejscowe zagięcie, drobne zarysowania. Wnęki drzwi - drobne zarysowania. Zmierzona grubość powłoki lakierowej zewnętrznych metalowych elementów nadwozia:

Pokrywy komory silnika: do 333um,

Błotnika prawego: do 111um,

Drzwi prawych przednich: do 209um,

Drzwi prawych tylnych: do 208um,

Poszycia prawego tylnego: do 204um,

Dachu: do 256um,

Drzwi tyłu nadwozia: do 187um,

Poszycia lewego tylnego: do 119um,

Drzwi lewych tylnych: do 124um,

Drzwi lewych przednich: do 131um,

Błotnika lewego: do 111um.

Podane przedziały grubości powłoki lakierowej, dotyczą punktów pomiarowych. Nie mogą być traktowane jako gwarancja, że grubość powłoki lakierowej w innych punktach nie wykracza poza te przedziały. Pomiar powłoki lakierowej został wykonany urządzeniem będącym w posiadaniu rzeczoznawcy. Pomiar wykonany innym przyrządem może się różnić

V. Wnętrze stwierdzono: Deska rozdzielcza, konsola środkowa, poszycia tapicerskie drzwi i wnętrza pojazdu – miejscowe zarysowania z ubytkami tworzywa. Poszycia tapicerskie foteli przednich, kanapy tylnej, wykładzin podłogi i podsufitki – miejscowo zabrudzone. Wnętrze przestrzeni bagażowej - miejscowe zarysowania i przetarcia powierzchni poszyć. Poszycie tapicerskie drzwi tyłu nadwozia - miejscowe zarysowania z ubytkiem tworzywa. Układ klimatyzacji wymaga sprawdzenia szczelności,

uzupełnienia czynnika roboczego oraz oczyszczenia parownika i układu dolotowego powietrza do wnętrza.

VI. Wyposażenie, stwierdzono: Radioodtwarzacz fabryczny.

Asystent pasa ruchu.

Reflektory w technologii led.

Łopatki do zmiany biegów.

Virtual Cockpit.

Audi PreSense.

Zalecane przerwy.

Ostrzeżenie o prędkości.

Ostrzeżenie o odległości.

VII. Wyposażenie dodatkowe:

- ABS
- Automatyczna skrzynia biegów
- Czujnik odległości przy parkowaniu - tył
- Czujniki ciśnienia w ogumieniu
- Elektrycznie podnoszone szyby przednie i tylne
- Felgi aluminiowe
- Fotele przednie z funkcją podgrzewania
- Immobilizer
- Kierownica skórzana
- Kierownica wielofunkcyjna
- Klimatyzacja automatyczna
- Komputer pokładowy
- Lakier metalik
- Lusterka boczne regulowane elektrycznie i ogrzewane
- Podsufitka w kolorze czarnym
- Poduszka kierowcy
- Poduszka Pasażera
- Poduszki boczne
- Poduszki-System kurtyn
- Spryskiwacze lamp przednich
- System kontroli trakcji
- Światła do jazdy dziennej
- Tempomat
- Wspomaganie układu kierowniczego
- Zamek centralny zdalnie sterowany
- Zderzaki w kolorze nadwozia

VIII. Ogumienie :

Opona	Producent	Rozmiar	Stopień zużycia (szacunkowo)
Lewy przód	Firestone Winterhawk	205/55R16	75%
Prawy przód	Firestone Winterhawk	205/55R16	75%
Lewy tył	Firestone Winterhawk	205/55R16	75%
Prawy tył	Firestone Winterhawk	205/55R16	75%
Koło dojazdowe	LingLong	T125/70R18	10%

Sporządzono w 2 egzemplarzach.

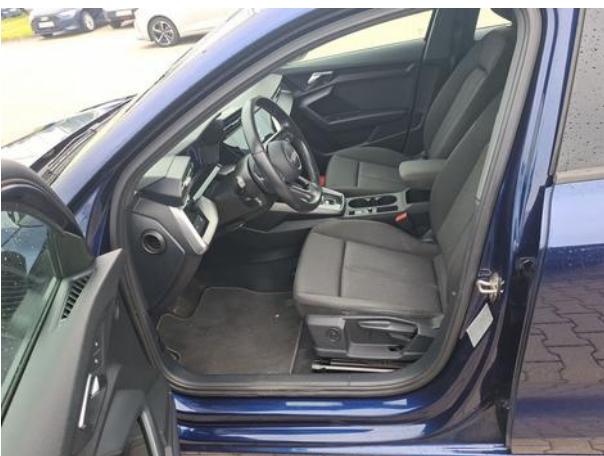
Do oceny dołączono 73 fotografii cyfrowych.

Niniejsza opinia nie jest ekspertyzą stanu technicznego pojazdu ani gwarancją niezawodności zespołów i podzespołów pojazdu, została sporządzona wyłącznie na podstawie oględzin w warunkach istniejących w miejscu badania. Opinia określa wyłącznie szacunkową wartość rynkową pojazdu i może być wykorzystana tylko przez zlecającego. Sporządzający opinię zastrzega się, że nie ponosi odpowiedzialności za wady ukryte pojazdu, wady prawne, błędy w dokumentacji pojazdu i błędy montażu. Opinia została sporządzona bezstronnie.

Rzecznawca , data: 08 czerwca 2026

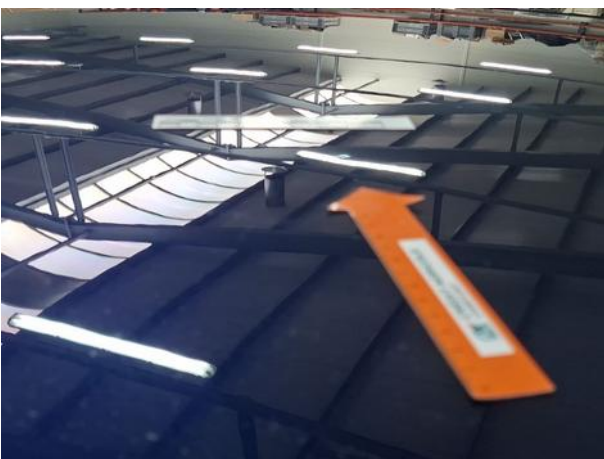
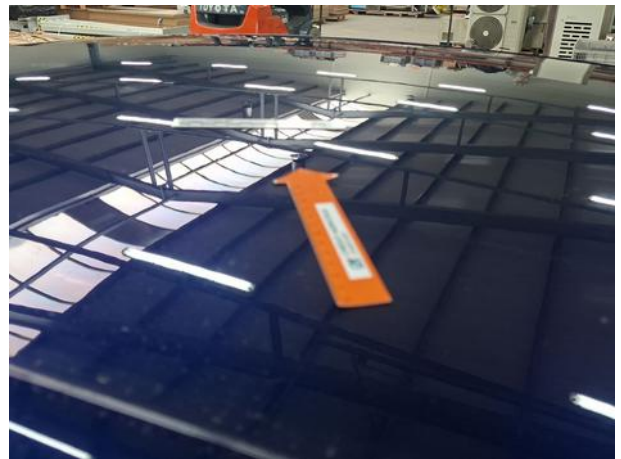
.....

Dokumentacja fotograficzna do opinii CFM202606004

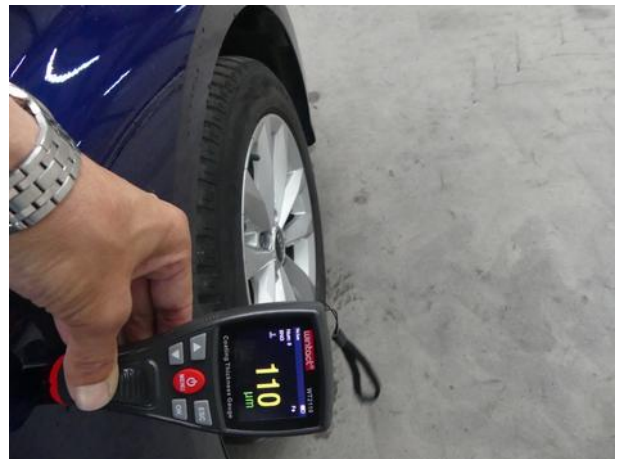


Dokumentacja fotograficzna do opinii CFM202606004



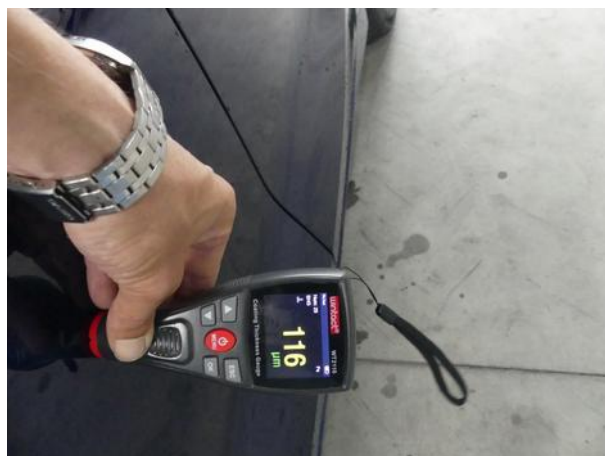






Dokumentacja fotograficzna do opinii CFM202606004







Dokumentacja fotograficzna do opinii CFM202606004

