

„Moto-Expert Marcin Stachurka”
Moto-Expert Marcin Stachurka
51-519 Wrocław, ul. Gitarowa 37

OCENA TECHNICZNA
Nr CFM202606131
Data badania – 12 czerwca 2026r.
Rzeczoznawca - Marcin Stachurka

Zleceniodawca: Carefleet S.A.
Adres: ul. Legnicka 48 bud. C-D, 54-202 Wrocław
Zakres oceny: Określenie wartości pojazdu dla potrzeb sprzedaży w trybie przetargu.

Dane techniczne:

Nr rejestracyjny: DW3SK53

Marka pojazdu: MAZDA
Model: 6 2.0 SKYJOY AUTOMAT KOMBI
Kolor: CZERWONY

Oznaczenie: MAZDA 6 2.0 SKYJOY AUTOMAT KOMBI
Rodzaj nadwozia: Kombi
Rodzaj pojazdu: Samochód osobowy
Liczba drzwi: 5
Liczba miejsc: 5
Wskazania licznika [km]: 165325
Nr fabryczny (VIN): JMZGL697801807128
Rok produkcji: 2021
Rok produkcji – uwaga: Pojazd z polskiej sieci dealerskiej.
Masa całkowita (kg): 2071
Masa własna (kg): 1426
Rodzaj paliwa: Benzyna
Norma EURO: 6
Typ silnika: ZI
Układ/liczba cyl.: R4
Pojemność [cm³]: 1998
Moc [kW]: 121.00

Data pierwszej rejestracji w kraju: 11.05.2022

Pojazd zbadano w Magnicach k/Wrocławia na parkingu EFL S.A. w obecności zleceniodawcy.

UWAGI:

Pojazd zarejestrowany Carefleet S. A.
na:

1. Dowód rejestracyjny: DR/BAS1692761z wpisem HAK
2. Data następnego badania technicznego: 06.05.2027r.
3. Kluczyki ilość kompletów: 2
4. Dokumentacja eksploatacyjna pojazdu: instrukcja obsługi - jest, książka przeglądów - brak
5. 1. Termin badania technicznego: 2027-05-06
2. Instrukcja obsługi - w formie elektronicznej, stwierdzono Skróconą instrukcję obsługi.
Książka serwisowa w formie elektronicznej w bazie producenta.

3. Przebiegu pojazdu nie weryfikowano, przyjęto na podstawie wskazań drogomierza.
4. W adnotacjach dowodu rejestracyjnego pojazdu widnieje wpis: Hak.

WYNIKI BADANIA :

I. Silnik stwierdzono: Układ smarowania - poziom oleju na wskaźniku kontrolnym – powyżej min. Poziom cieczy w zbiorniku wyrównawczym układu chłodzenia – powyżej min. Rozruch oraz praca silnika w warunkach parkingowych w normie. Komora silnika zabrudzona eksploatacyjnie. Zaleca się sprawdzenie pracy silnika w warunkach drogowych.

II. Podwozie stwierdzono: Działanie układu hamulcowego i kierowniczego w warunkach parkingowych w normie. Układ wydechowy – pokryty korozją. Zaleca się sprawdzenie układów podwozia pojazdu w warunkach drogowych.

III. Układ przeniesienia napędu stwierdzono: Skrzynia biegów – automatyczna. Działanie skrzyni biegów w warunkach parkingowych w normie. Napęd na oś przednią. Zaleca się sprawdzenie układów przeniesienia napędu w warunkach serwisowych i wykonanie przeglądu. Obręcze kół ze stopów lekkich - 4 sztuki z drobnymi zarysowaniami. Zestaw naprawczy przebitej opony - pojazd wyposażony.

IV. Nadwozie stwierdzono: Barwa nadwozia – czerwona z efektem metalicznym. Zderzak przedni – drobne zarysowania i miejscowe odpryski lakieru na poszyciu zewnętrznym. Szyba czołowa – drobne odpryski i zarysowania na powierzchni zewnętrznej. Pokrywa komory silnika – miejscowe zagięcie, drobne zarysowania i ubytki powłoki lakierowej, liczne drobne odpryski powłoki lakierowej. Reflektory przednie - drobne zarysowania. Błotnik prawy – drobne zarysowania. Lustro boczne prawe - drobne zarysowania. Drzwi prawe przednie – drobne odpryski i zarysowania. Drzwi prawe tylne – drobne odpryski i zarysowania. Poszycie tylne boku prawego – drobne zarysowania powłoki lakierowej. Próg prawy - drobne odpryski i zarysowania. Zderzak tylny – drobne odpryski i zarysowania powłoki lakierowej na poszyciu zewnętrznym. Lampy tylne - drobne zarysowania. Drzwi tyłu nadwozia – drobne zarysowania powłoki lakierowej. Próg lewy - drobne odpryski i zarysowania. Poszycie tylne boku lewego – drobne zarysowania powłoki lakierowej. Drzwi lewe tylne – drobne odpryski i zarysowania. Drzwi lewe przednie – drobne odpryski i zarysowania. Lustro boczne lewe - drobne zarysowania. Błotnik lewy – drobne zarysowania. Dach – drobne odpryski i zarysowania, miejscowe ubytki powłoki lakierowej. Wnęki drzwi - drobne zarysowania.

Zmierzona grubość powłoki lakierowej zewnętrznych metalowych elementów nadwozia:

Pokrywy komory silnika: do 83um,

Błotnika prawego: do 302um,

Słupka A prawego: do 179um,

Drzwi prawych przednich: do 287um,

Drzwi prawych tylnych: do 243um,

Poszycia prawego tylnego: do 398um,

Ramy dachu prawej: do 203um,

Dachu: do 71um,

Ramy dachu lewej: do 185um,

Drzwi tyłu nadwozia: do 236um,

Poszycia lewego tylnego: do 268um,

Drzwi lewych tylnych: do 245um,

Drzwi lewych przednich: do 229um,

Słupka A lewego do: 175um,

Błotnika lewego: do 282um.

Podane przedziały grubości powłoki lakierowej, dotyczą punktów pomiarowych. Nie mogą być traktowane jako gwarancja, że grubość powłoki lakierowej w innych punktach nie wykracza poza te przedziały. Pomiar powłoki lakierowej został wykonany urządzeniem będącym w posiadaniu rzeczoznawcy. Pomiar wykonany innym przyrządem może się różnić.

V. Wnętrze stwierdzono: Deska rozdzielcza, konsola środkowa, poszycia tapicerskie drzwi i wnętrza pojazdu – miejscowe zarysowania z ubytkami tworzywa. Poszycia tapicerskie foteli przednich, kanapy tylnej, wykładzin podłogi i podsufitki – miejscowo zabrudzone. Fotel kierowcy - rozdarcie powierzchni oparcia, drobne przetarcia i odkształcenia. Wnętrze przestrzeni bagażowej - miejscowe zarysowania i przetarcia powierzchni poszyć. Układ klimatyzacji wymaga sprawdzenia szczelności, uzupełnienia czynnika roboczego oraz oczyszczenia parownika i układu dolotowego powietrza do wnętrza.

VI. Wyposażenie, stwierdzono: Radioodtwarzacz fabryczny.

Reflektory w technologii Led.

Wyświetlacz Head up.

System kamer 360 stopni.

Tempomat aktywny.

Asystent pasa ruchu.

System rozpoznawania znaków drogowych.

Tryby jazdy.

Distance Recognition Support System.

Driver Attention Alert.

VII. Wyposażenie dodatkowe:

- ABS
- Alarm
- Automatyczna skrzynia biegów
- BLIS - system monitorowania martwego pola lusterek zewnętrznych
- Czujnik odległości przy parkowaniu - przód i tył
- Czujniki ciśnienia w ogumieniu
- Elektrycznie podnoszone szyby przednie i tylne
- Elektrycznie sterowany hamulec postojowy
- Felgi aluminiowe
- Fotele przednie z funkcją podgrzewania
- Hak
- Immobilizer
- Kamera wspomagająca parkowanie tyłem
- Kamery boczne
- Kierownica podgrzewana
- Kierownica skórzana
- Kierownica wielofunkcyjna
- Klimatyzacja automatyczna
- Komputer pokładowy
- Lakier metalik
- Lusterka boczne składane
- Lusterka boczne sterowane elektrycznie
- Nawigacja
- Poduszka kierowcy
- Poduszka Pasażera
- Poduszki boczne
- Poduszki-System kurtyn
- Przyciemniane szyby tylne (tylne boczne drzwi oraz przestrzeń bagażowa)
- Relingi dachowe
- Roleta bagażnika
- System kontroli trakcji
- Światła do jazdy dziennej
- Tempomat

- Wspomaganie układu kierowniczego
- Zamek centralny zdalnie sterowany
- Zderzaki w kolorze nadwozia
- Zestaw do naprawy przebitej opony

VIII. Ogumienie :

Opona	Producent	Rozmiar	Stopień zużycia (szacunkowo)
Lewy przód	Goodyear Ultragrip	225/55R17	45%
Prawy przód	Goodyear Ultragrip	225/55R17	45%
Lewy tył	Goodyear Ultragrip	225/55R17	45%
Prawy tył	Goodyear Ultragrip	225/55R17	45%

Sporządzono w 2 egzemplarzach.

Do oceny dołączono 85 fotografii cyfrowych.

Niniejsza opinia nie jest ekspertyzą stanu technicznego pojazdu ani gwarancją niezawodności zespołów i podzespołów pojazdu, została sporządzona wyłącznie na podstawie oględzin w warunkach istniejących w miejscu badania. Opinia określa wyłącznie szacunkową wartość rynkową pojazdu i może być wykorzystana tylko przez zlecającego. Sporządzający opinię zastrzega się, że nie ponosi odpowiedzialności za wady ukryte pojazdu, wady prawne, błędy w dokumentacji pojazdu i błędy montażu. Opinia została sporządzona bezstronnie.

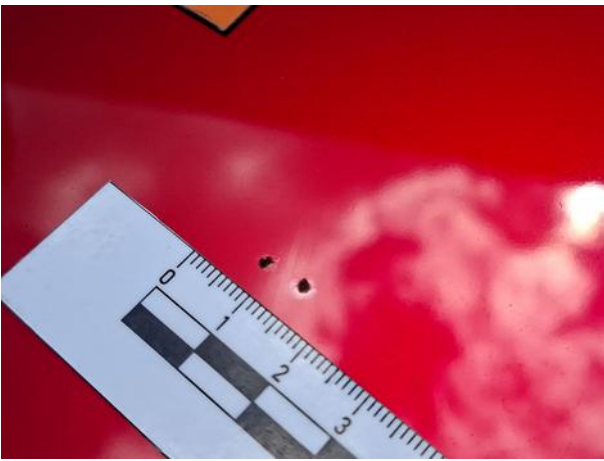
Rzeczoznawca , data: 18 czerwca 2026

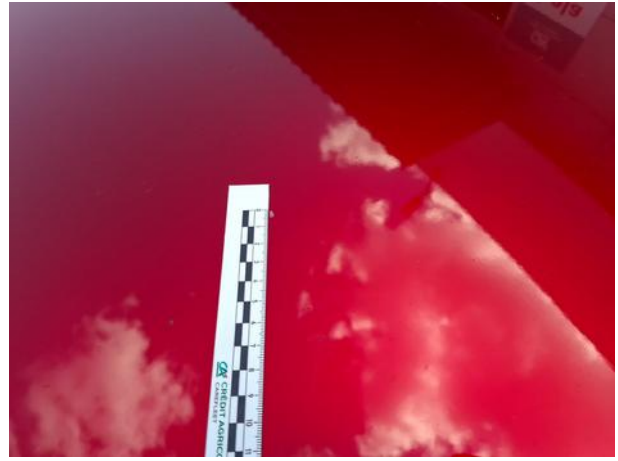
.....

Dokumentacja fotograficzna do opinii CFM202606131



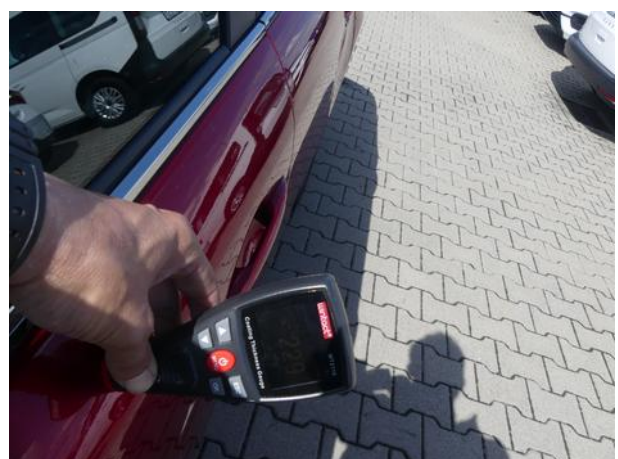












Dokumentacja fotograficzna do opinii CFM202606131



