

„Moto-Expert Marcin Stachurka”
Moto-Expert Marcin Stachurka
51-519 Wrocław, ul. Gitarowa 37

OCENA TECHNICZNA
Nr CFM202606082
Data badania – 10 czerwca 2026r.
Rzeczoznawca - Marcin Stachurka

Zleceniodawca: Carefleet S.A.
Adres: ul. Legnicka 48 bud. C-D, 54-202 Wrocław
Zakres oceny: Określenie wartości pojazdu dla potrzeb sprzedaży w trybie przetargu.

Dane techniczne:

Nr rejestracyjny: DW5VF15

Marka pojazdu: AUDI
Model: A3 30 TDI S TRONIC HATCHBACK
Kolor: NIEBIESKI

Oznaczenie: AUDI A3 30 TDI S TRONIC HATCHBACK
Rodzaj nadwozia: Hatchback
Rodzaj pojazdu: Samochód osobowy
Liczba drzwi: 5
Liczba miejsc: 5
Wskazania licznika [km]: 130376
Nr fabryczny (VIN): WAUZZZGY3PA097161
Rok produkcji: 2023
Rok produkcji – uwaga: Pojazd z polskiej sieci dealerskiej.
Masa całkowita (kg): 1920
Masa własna (kg): 1387
Rodzaj paliwa: Olej napędowy
Norma EURO: 6
Typ silnika: ZS
Układ/liczba cyl.: R4
Pojemność [cm³]: 1968
Moc [kW]: 85.00

Data pierwszej rejestracji w kraju: 29.03.2023

Pojazd zbadano w Magnicach k/Wrocławia na parkingu EFL S.A. w obecności zleceniodawcy.

UWAGI:

Pojazd zarejestrowany Carefleet S. A.
na:

1. Dowód rejestracyjny: DR/BAT1293175
2. Data następnego badania technicznego: 29.03.2028r.
3. Kluczyki ilość kompletów: 2
4. Dokumentacja eksploatacyjna pojazdu: instrukcja obsługi - jest, książka przeglądów - brak
5. 1. Termin badania technicznego: 2028-03-29
2. Instrukcja obsługi - pojazd wyposażony. Książka serwisowa w formie elektronicznej w

bazie producenta.

3. Przebiegu pojazdu nie weryfikowano, przyjęto na podstawie wskazań drogomierza.

WYNIKI BADANIA :

I. Silnik stwierdzono: Układ smarowania - poziom oleju na wskaźniku kontrolnym – powyżej min. Poziom cieczy w zbiorniku wyrównawczym układu chłodzenia – powyżej min. Rozruch oraz praca silnika w warunkach parkingowych w normie. Komora silnika zabrudzona eksploatacyjnie. Zaleca się sprawdzenie pracy silnika w warunkach drogowych.

II. Podwozie stwierdzono: Działanie układu hamulcowego i kierowniczego w warunkach parkingowych w normie. Układ wydechowy – pokryty korozją. Zaleca się sprawdzenie układów podwozia pojazdu w warunkach drogowych.

III. Układ przeniesienia napędu stwierdzono: Skrzynia biegów – automatyczna. Działanie skrzyni biegów w warunkach parkingowych w normie. Napęd na oś przednią. Zaleca się sprawdzenie układów przeniesienia napędu w warunkach serwisowych i wykonanie przeglądu. Obręcze kół ze stopów lekkich - 4 sztuki z drobnymi zarysowaniami. Koło dojazdowe - obręcz stalowa. Podnośnik, klucz do kół - pojazd wyposażony.

IV. Nadwozie stwierdzono: Barwa nadwozia – niebieska z efektem metalicznym. Zderzak przedni – drobne zarysowania i odpryski lakieru na poszyciu zewnętrznym. Szyba czołowa – drobne odpryski i zarysowania na powierzchni zewnętrznej. Pokrywa komory silnika – drobne zarysowania i miejscowe odpryski powłoki lakierowej. Reflektory przednie - drobne zarysowania na powierzchni zewnętrznej. Błotnik prawy – drobne zarysowania. Lustro boczne prawe - drobne zarysowania. Drzwi prawe przednie – drobne odpryski i zarysowania. Drzwi prawe tylne – drobne miejscowe zagięcie, drobne odpryski i zarysowania. Poszycie tylne boku prawego – drobne odpryski i zarysowania powłoki lakierowej. Próg prawy - drobne odpryski i zarysowania. Zderzak tylny – drobne odpryski i zarysowania powłoki lakierowej na poszyciu zewnętrznym. Lampy tylne - drobne zarysowania. Drzwi tyłu nadwozia – drobne miejscowe zagięcia, drobne zarysowania. Próg lewy - drobne odpryski i zarysowania. Poszycie tylne boku lewego – miejscowe zagięcie, drobne zarysowania. Drzwi lewe tylne – drobne odpryski i zarysowania; wnęka drzwi - ubytek powłoki lakierowej, drobne zarysowania. Drzwi lewe przednie – drobne odpryski i zarysowania. Lustro boczne lewe - drobne zarysowania. Błotnik lewy – drobne zarysowania. Dach – drobne odpryski i zarysowania. Wnęki drzwi - drobne zarysowania.

Zmierzona grubość powłoki lakierowej zewnętrznych metalowych elementów nadwozia do 130um. Podane przedziały grubości powłoki lakierowej, dotyczą punktów pomiarowych. Nie mogą być traktowane jako gwarancja, że grubość powłoki lakierowej w innych punktach nie wykracza poza te przedziały. Pomiar powłoki lakierowej został wykonany urządzeniem będącym w posiadaniu rzeczoznawcy. Pomiar wykonany innym przyrządem może się różnić.

V. Wnętrze stwierdzono: Deska rozdzielcza, konsola środkowa, poszycia tapicerskie drzwi i wnętrza pojazdu – miejscowe zarysowania z ubytkami tworzywa. Kanapa tylna - miejscowe przetarcie. Poszycia tapicerskie foteli przednich, kanapy tylnej, wykładzin podłogi i podsufitki – miejscowo zabrudzone. Poszycie tapicerskie drzwi tyłu nadwozia - miejscowe zarysowania z ubytkiem tworzywa. Wnętrze przestrzeni bagażowej - miejscowe zarysowania i przetarcia powierzchni poszyć. Układ klimatyzacji wymaga sprawdzenia szczelności, uzupełnienia czynnika roboczego oraz oczyszczenia parownika i układu dolotowego powietrza do wnętrza.

VI. Wyposażenie, stwierdzono: Radioodtwarzacz fabryczny.

Asystent pasa ruchu.

Reflektory w technologii led.

Łopatkki do zmiany biegów.

Virtual Cockpit.

Audi PreSense.

Zalecane przerwy.
Ostrzeżenie o prędkości.
Ostrzeżenie o odległości.

VII. Wyposażenie dodatkowe:

- ABS
- Automatyczna skrzynia biegów
- Czujnik odległości przy parkowaniu - tył
- Czujniki ciśnienia w ogumieniu
- Elektrycznie podnoszone szyby przednie i tylne
- Elektrycznie sterowany hamulec postojowy
- Felgi aluminiowe
- Fotele przednie z funkcją podgrzewania
- Immobilizer
- Kierownica skórzana
- Kierownica wielofunkcyjna
- Klimatyzacja automatyczna
- Komputer pokładowy
- Lakier metalik
- Lusterka boczne regulowane elektrycznie i ogrzewane
- Podsufitka w kolorze czarnym
- Poduszka kierowcy
- Poduszka Pasażera
- Poduszki boczne
- Poduszki-System kurtyn
- Spryskiwacze lamp przednich
- System kontroli trakcji
- Światła do jazdy dziennej
- Tempomat
- Wspomaganie układu kierowniczego
- Zamek centralny zdalnie sterowany
- Zderzaki w kolorze nadwozia

VIII. Ogumienie :

Opona	Producent	Rozmiar	Stopień zużycia (szacunkowo)
Lewy przód	Firestone Winterhawk	205/55R16	75%
Prawy przód	Firestone Winterhawk	205/55R16	75%
Lewy tył	Firestone Winterhawk	205/55R16	65%
Prawy tył	Firestone Winterhawk	205/55R16	65%
Koło dojazdowe	LingLong	T125/70R18	10%

Sporządzono w 2 egzemplarzach.

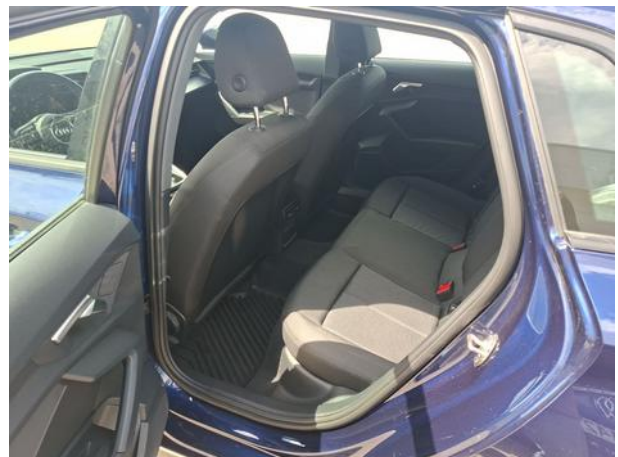
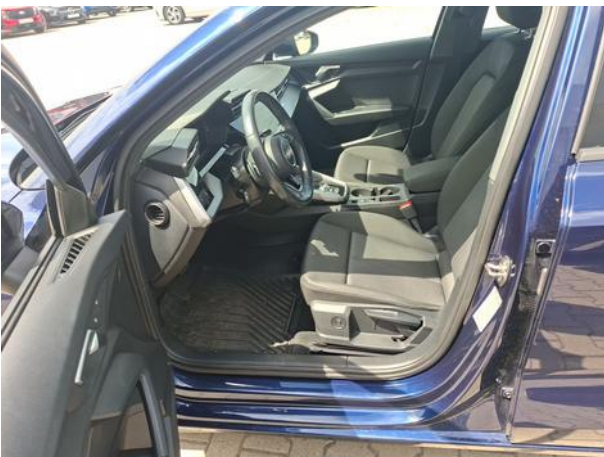
Do oceny dołączono 86 fotografii cyfrowych.

Niniejsza opinia nie jest ekspertyzą stanu technicznego pojazdu ani gwarancją niezawodności zespołów i podzespołów pojazdu, została sporządzona wyłącznie na podstawie oględzin w warunkach istniejących w miejscu badania. Opinia określa wyłącznie szacunkową wartość rynkową pojazdu i może być wykorzystana tylko przez zlecającego. Sporządzający opinię zastrzega się, że nie ponosi odpowiedzialności za wady ukryte pojazdu, wady prawne, błędy w dokumentacji pojazdu i błędy montażu. Opinia została sporządzona bezstronnie.

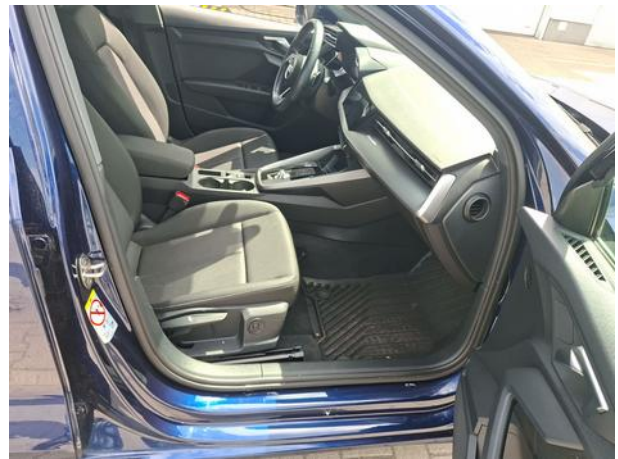
Rzecznawca , data: 17 czerwca 2026

.....

Dokumentacja fotograficzna do opinii CFM202606082



Dokumentacja fotograficzna do opinii CFM202606082



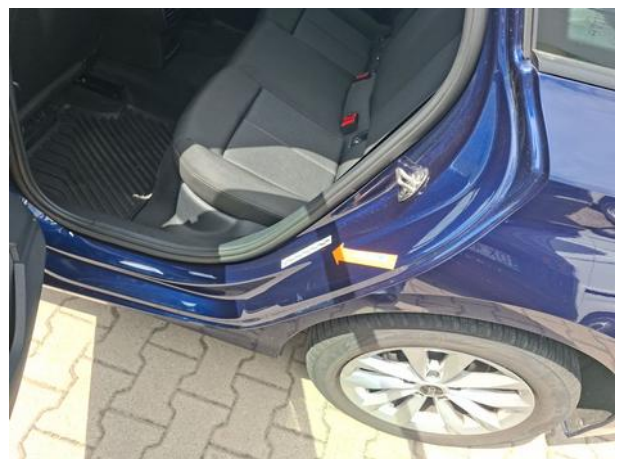
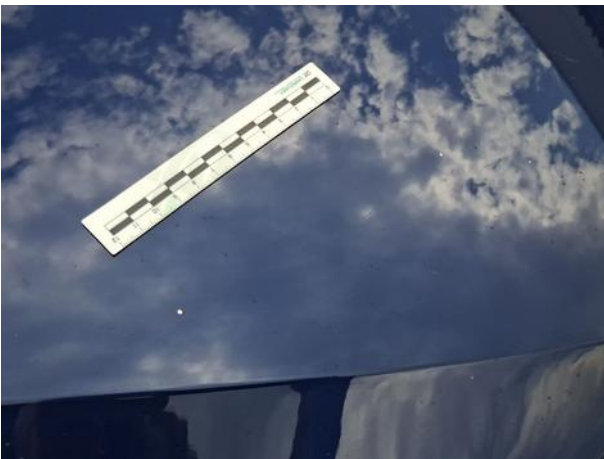
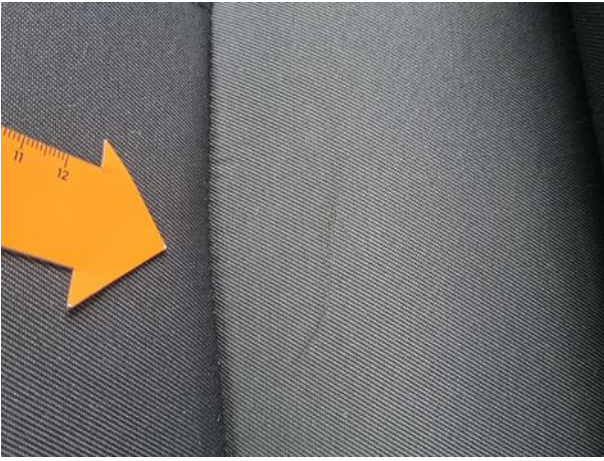
Dokumentacja fotograficzna do opinii CFM202606082



Dokumentacja fotograficzna do opinii CFM202606082

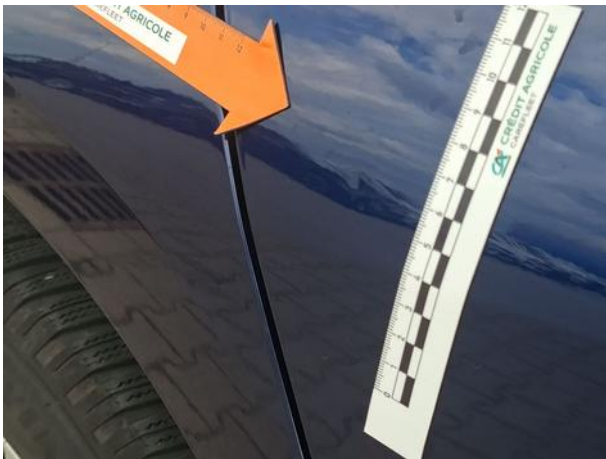


Dokumentacja fotograficzna do opinii CFM202606082





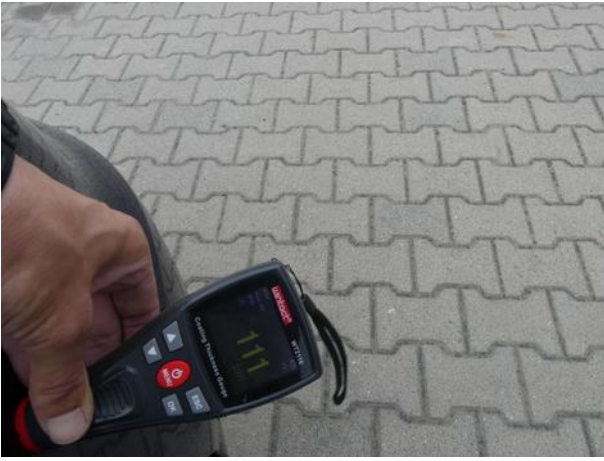
Dokumentacja fotograficzna do opinii CFM202606082



Dokumentacja fotograficzna do opinii CFM202606082







Dokumentacja fotograficzna do opinii CFM202606082

