

„Moto-Expert Marcin Stachurka”
Moto-Expert Marcin Stachurka
51-519 Wrocław, ul. Gitarowa 37

OCENA TECHNICZNA
Nr CFM202606157
Data badania – 17 czerwca 2026r.
Rzeczoznawca - Marcin Stachurka

Zleceniodawca: Carefleet S.A.
Adres: ul. Legnicka 48 bud. C-D, 54-202 Wrocław
Zakres oceny: Określenie wartości pojazdu dla potrzeb sprzedaży w trybie przetargu.

Dane techniczne:

Nr rejestracyjny: DW1NU58

Marka pojazdu: TOYOTA
Model: PROACE 2.0 D-4D LONG 3,1T
Kolor: BIAŁY

Oznaczenie: TOYOTA PROACE 2.0 D-4D LONG 3,1T ACTIVE FURGON

Rodzaj nadwozia: Furgon

Rodzaj pojazdu: SAMOCHÓD CIĘŻAROWY

Liczba drzwi: 4

Liczba miejsc: 3

Wskazania licznika [km]: 48996

Nr fabryczny (VIN): YARVFAHKKGZ189771

Rok produkcji: 2020

Rok produkcji – uwaga: Pojazd z polskiej sieci dealerskiej.

Masa całkowita (kg): 3100

Masa własna (kg): 1721

Ładowność (kg): 1379

Rodzaj paliwa: Olej napędowy

Norma EURO: 6

Typ silnika: ZS

Układ/liczba cyl.: R4

Pojemność [cm³]: 1997

Moc [kW]: 90.00

Data pierwszej rejestracji w kraju: 21.07.2021

Pojazd zbadano w Magnicach k/Wrocławia na parkingu EFL S.A. w obecności zleceniodawcy.

UWAGI:

Pojazd zarejestrowany Carefleet S. A.
na:

1. Dowód rejestracyjny: DR/BAR3069538
2. Data następnego badania technicznego: 21.07.2026r.
3. Kluczyki ilość kompletów: 2
4. Dokumentacja eksploatacyjna pojazdu: instrukcja obsługi - jest, książka przeglądów - jest
5. 1. Termin badania technicznego 2026-07-21
2. Przebiegu pojazdu nie weryfikowano, przyjęto na podstawie wskazań drogomierza.

3. Instrukcja obsługi pojazdu i Książka serwisowa - pojazd wyposażony.
4. W adnotacjach dowodu rejestracyjnego pojazdu widnieje wpis: Vat-1.

WYNIKI BADANIA :

I. Silnik stwierdzono: Układ smarowania - poziom oleju na wskaźniku kontrolnym – powyżej min. Poziom cieczy w zbiorniku wyrównawczym układu chłodzenia – powyżej min. Rozruch oraz praca silnika w warunkach parkingowych w normie. Komora silnika zabrudzona eksploatacyjnie. Osłona górna silnika - miejscowe rozdarcia. Zaleca się sprawdzenie pracy silnika w warunkach drogowych.

II. Podwozie stwierdzono: Działanie układu hamulcowego i kierowniczego w warunkach parkingowych w normie. Układ wydechowy – pokryty korozją. Zaleca się sprawdzenie układów podwozia pojazdu w warunkach drogowych.

III. Układ przeniesienia napędu stwierdzono: Skrzynia biegów – manualna 6 stopniowa. Działanie skrzyni biegów w warunkach parkingowych w normie. Napęd na oś przednią. Zaleca się sprawdzenie układów przeniesienia napędu w warunkach serwisowych i wykonanie przeglądu. Obręcze kół - stalowe 5 sztuk. Kołpaki - 4 sztuki z zarysowaniami. Podnośnik, klucz do kół - pojazd wyposażony.

IV. Nadwozie stwierdzono: Barwa nadwozia – biała. Zderzak przedni – drobne zarysowania i odpryski lakieru na poszyciu zewnętrznym. Szyba czołowa – drobne odpryski i zarysowania na powierzchni zewnętrznej. Pokrywa komory silnika – drobne zarysowania i odpryski powłoki lakierowej. Reflektory przednie - drobne zarysowania, brak zaślepki reflektora prawego. Błotnik prawy – drobne zarysowania. Lustro boczne prawe - drobne zarysowania. Drzwi prawe przednie – miejscowe ubytki powłoki lakierowej, drobne odpryski i zarysowania; wnęka drzwi - miejscowe zagięcia, drobne zarysowania i ubytki powłoki lakierowej. Drzwi prawe boczne – miejscowe zagięcia, ubytki powłoki lakierowej, drobne odpryski i miejscowe zarysowania, miejscowy ślad naprawy lakierniczej; wnęka drzwi - miejscowe zagięcia, zarysowania i ubytki powłoki lakierowej. Poszycie tylne boku prawego – drobne zarysowania, drobne miejscowe zagięcia. Próg prawy - drobne odpryski i zarysowania. Zderzak tylny – miejscowe zarysowania z ubytkiem tworzywa na poszyciu zewnętrznym, drobne zarysowania. Lampy tylne - drobne zarysowania na powierzchni zewnętrznej, pęknięty klosz lampy prawej. Drzwi tyłu nadwozia prawe i lewe – drobne odpryski i zarysowania, drobne miejscowe zagięcia; wnęka drzwi - uszczelka rozdarta. Próg lewy - drobne odpryski i zarysowania. Poszycie tylne boku lewego – miejscowe zagięcia, drobne zarysowania i ubytki powłoki lakierowej, spękanie powłoki lakierowej. Drzwi lewe przednie – miejscowe ubytki powłoki lakierowej, drobne odpryski i zarysowania, drobne ogniska korozji; wnęka drzwi - ubytek powłoki lakierowej, drobne odpryski i zarysowania. Lustro boczne lewe - drobne zarysowania. Błotnik lewy – drobne zarysowania. Dach – drobne odpryski i zarysowania, miejscowe zagięcie. Zmierzona grubość powłoki lakierowej zewnętrznych metalowych elementów nadwozia do 100um. Podane przedziały grubości powłoki lakierowej, dotyczą punktów pomiarowych. Nie mogą być traktowane jako gwarancja, że grubość powłoki lakierowej w innych punktach nie wykracza poza te przedziały. Pomiar powłoki lakierowej został wykonany urządzeniem będącym w posiadaniu rzeczoznawcy. Pomiar wykonany innym przyrządem może się różnić.

V. Wnętrze stwierdzono: Deska rozdzielcza, poszycia tapicerskie drzwi i wnętrza pojazdu – miejscowe zarysowania z ubytkami tworzywa. Poszycia tapicerskie fotela kierowcy, kanapy pasażerów, wykładziny podłogi i podsufitki - miejscowo zabrudzone. Układ klimatyzacji wymaga sprawdzenia szczelności, uzupełnienia czynnika roboczego oraz oczyszczenia parownika i układu dolotowego powietrza do wnętrza.

Przedział bagażowy: wymiary przestrzeni ładunkowej ok: dł. – 2800mm; wys. – 1300mm, szer. - 1350mm. Ściana grodziowa przestrzeni ładunkowej – drobne miejscowe zagięcia, odpryski i zarysowania. Wnęki kół tylnych - miejscowe zarysowania, drobne zagięcia. Wnęki drzwi przestrzeni ładunkowej - ubytki i zarysowania powłoki lakierowej, miejscowe zagięcia, uszczelka wnęki tylnej rozdarta. Pokrycia wewnętrzne drzwi i ścian bocznych /tworzywo sztuczne/ – miejscowe zarysowania,

drobne odkształcenia pokryć. Podłoga - brak pokrycia, drobne zarysowania, drobne miejscowe zacięcia. Elementy lakierowane przestrzeni ładunkowej - odpryski, zarysowania, drobne miejscowe zagięcia.

VI. Wyposażenie, stwierdzono: Radioodtwarzacz fabryczny.
Elektrycznie podnoszone szyby.

VII. Wyposażenie dodatkowe:

- ABS
- Czujnik odległości przy parkowaniu - tył
- Immobilizer
- Klimatyzacja
- Komputer pokładowy
- Lusterka boczne sterowane elektrycznie
- Poduszka kierowcy
- System kontroli trakcji
- Światła do jazdy dziennej
- Tempomat
- Wspomaganie układu kierowniczego
- Zamek centralny zdalnie sterowany

VIII. O gumienie :

Opona	Producent	Rozmiar	Stopień zużycia (szacunkowo)
Lewy przód	Sunfull SF-982	215/65R16	45%
Prawy przód	Sunfull SF-982	215/65R16	45%
Lewy tył	Sunfull SF-982	215/65R16	30%
Prawy tył	Sunfull SF-982	215/65R16	30%
Koło zapasowe	Continental ContiVanContact	215/65R16	10%

Sporządzono w 2 egzemplarzach.

Do oceny dołączono 146 fotografii cyfrowych.

Niniejsza opinia nie jest ekspertyzą stanu technicznego pojazdu ani gwarancją niezawodności zespołów i podzespołów pojazdu, została sporządzona wyłącznie na podstawie oględzin w warunkach istniejących w miejscu badania. Opinia określa wyłącznie szacunkową wartość rynkową pojazdu i może być wykorzystana tylko przez zlecającego. Sporządzający opinię zastrzega się, że nie ponosi odpowiedzialności za wady ukryte pojazdu, wady prawne, błędy w dokumentacji pojazdu i błędy montażu. Opinia została sporządzona bezstronnie.

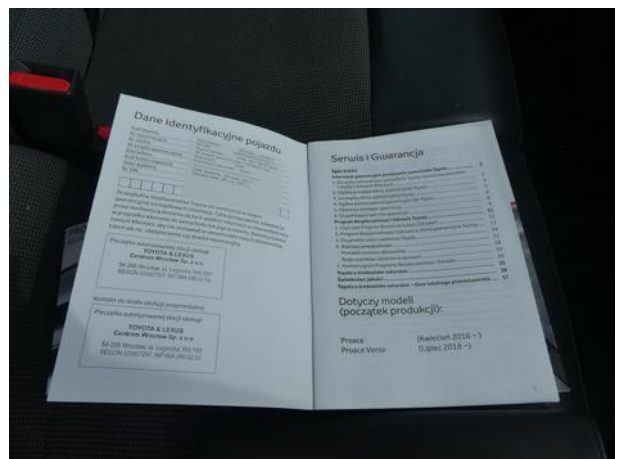
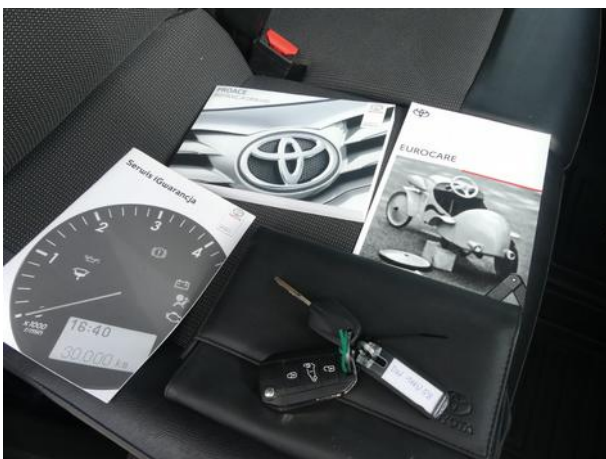
Rzeczoznawca , data: 24 czerwca 2026

.....

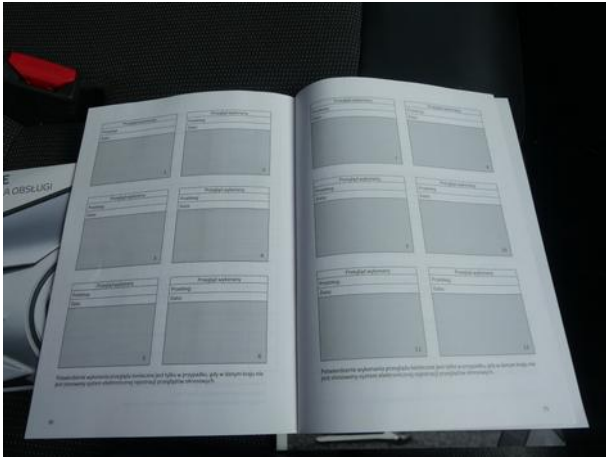
Dokumentacja fotograficzna do opinii CFM202606157



Dokumentacja fotograficzna do opinii CFM202606157



Dokumentacja fotograficzna do opinii CFM202606157





Dokumentacja fotograficzna do opinii CFM202606157





Dokumentacja fotograficzna do opinii CFM202606157



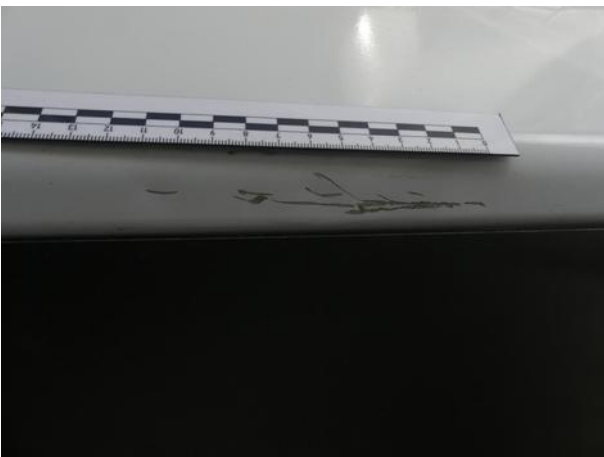
Dokumentacja fotograficzna do opinii CFM202606157

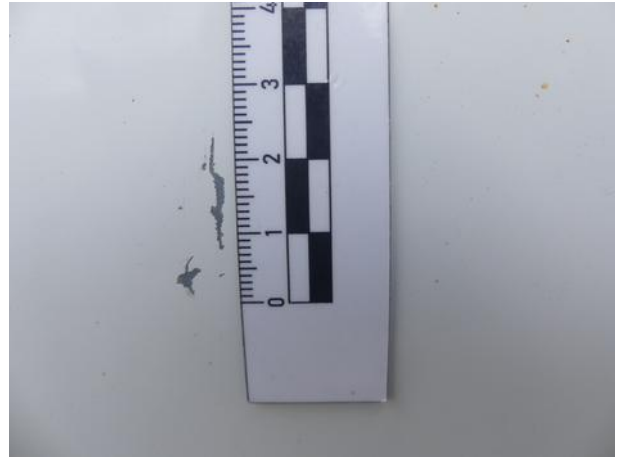


Dokumentacja fotograficzna do opinii CFM202606157















Dokumentacja fotograficzna do opinii CFM202606157

