

**„Moto-Expert Marcin Stachurka”**  
Moto-Expert Marcin Stachurka  
51-519 Wrocław, ul. Gitarowa 37

**OCENA TECHNICZNA**  
**Nr CFM202606159**  
**Data badania – 16 czerwca 2026r.**  
**Rzeczoznawca - Marcin Stachurka**

**Zleceniodawca:** Carefleet S.A.  
**Adres:** ul. Legnicka 48 bud. C-D, 54-202 Wrocław  
**Zakres oceny:** Określenie wartości pojazdu dla potrzeb sprzedaży w trybie przetargu.

**Dane techniczne:**

Nr rejestracyjny: DW7SR75

Marka pojazdu: TOYOTA  
Model: RAV4 2.5 HYBRID ACTIVE 4X2  
Kolor: CZARNY

Oznaczenie: TOYOTA RAV4 2.5 HYBRID ACTIVE 4X2 KOMBI  
Rodzaj nadwozia: SUV  
Rodzaj pojazdu: Samochód osobowy  
Liczba drzwi: 5  
Liczba miejsc: 5  
Wskazania licznika [km]: 118865  
Nr fabryczny (VIN): JTMZ53FV90D025646  
Rok produkcji: 2022  
Rok produkcji – uwaga: Pojazd z polskiej sieci dealerskiej.  
Masa całkowita (kg): 2135  
Masa własna (kg): 1612  
Rodzaj paliwa: Hybryda  
Norma EURO: 6  
Typ silnika: ZI EE  
Układ/liczba cyl.: R4  
Pojemność [cm<sup>3</sup>]: 2487  
Moc [kW]: 131.00

Data pierwszej rejestracji w kraju: 08.06.2022

Pojazd zbadano w Magnicach k/Wrocławia na parkingu EFL S.A. w obecności zleceniodawcy.

**UWAGI:**

Pojazd zarejestrowany Carefleet S.A.  
na:

1. Dowód rejestracyjny: DR/BAS 2065205
2. Data następnego badania technicznego: 28.05.2027r.
3. Kluczyki ilość kompletów: 2
4. Dokumentacja eksploatacyjna pojazdu: instrukcja obsługi - jest, książka przeglądów - jest
5. 1. Termin badania technicznego: 28.05.2027.  
2. Książka serwisowa z ostatnim wpisem przy stanie drogomierza: 117556km.

## **WYNIKI BADANIA :**

**I. Silnik stwierdzono:** Układ smarowania - poziom oleju na wskaźniku kontrolnym – powyżej min. Poziom cieczy w zbiorniku wyrównawczym układu chłodzenia – powyżej min. Rozruch oraz praca silnika w warunkach parkingowych w normie. Komora silnika zabrudzona eksploatacyjnie. Zaleca się sprawdzenie pracy silnika w warunkach drogowych. Osłona górna silnika - rozdarcia.

**II. Podwozie stwierdzono:** Działanie układu hamulcowego i kierowniczego w warunkach parkingowych w normie. Układ wydechowy – pokryty korozją. Zaleca się sprawdzenie układów podwozia pojazdu w warunkach drogowych.

**III. Układ przeniesienia napędu stwierdzono:** Skrzynia biegów – automatyczna. Działanie skrzyni biegów w warunkach parkingowych w normie. Napęd na oś przednią. Zaleca się sprawdzenie układów przeniesienia napędu w warunkach warsztatowych i wykonanie przeglądu. Obręcze kół ze stopów lekkich - 4 sztuki.

**IV. Nadwozie stwierdzono:** Barwa nadwozia – czarna z efektem metalicznym. Zderzak przedni – drobne zarysowania i odpryski lakieru na poszyciu zewnętrznym. Szyba czołowa – odprysk z pęknięciem, drobne odpryski na powierzchni zewnętrznej. Pokrywa komory silnika – rozdarte wygłuszenie, drobne zarysowania i odpryski powłoki lakierowej. Błotnik prawy – drobne zarysowania. Próg prawy - głębokie zarysowania. Drzwi prawe przednie – drobne zarysowania. Drzwi prawe tylne – drobne zarysowania. Poszycie tylne boku prawego – drobne zarysowania. Zderzak tylny – zarysowania w części dolnej, drobne zarysowania. Pokrywa bagażnika – drobne zarysowania. Poszycie tylne boku lewego – głębokie zarysowania na odcinkach ok 15mm, 35mm, zagięcie punktowe, drobne zarysowania. Drzwi lewe tylne – drobne zarysowania. Drzwi lewe przednie – drobne zarysowania. Lusterko lewe - pęknięty kierunkowskaz. Błotnik lewy – drobne zarysowania. Dach – zagięcie punktowe, drobne zarysowania. Powiększona grubość powłoki lakierowej drzwi prawych przednich: do 180um, drzwi prawych tylnych: do 202um, poszycia tylnego boku lewego: do 176um, drzwi lewych tylnych: do 176um, drzwi lewych przednich: do 190um. Zmierzona grubość powłoki lakierowej pozostałych zewnętrznych metalowych elementów nadwozia: do 136um. Podane przedziały grubości powłoki lakierowej, dotyczą punktów pomiarowych. Nie mogą być traktowane jako gwarancja, że grubość powłoki lakierowej w innych punktach nie wykracza poza te przedziały. Pomiar powłoki lakierowej został wykonany urządzeniem będącym w posiadaniu rzeczoznawcy. Pomiar wykonany innym przyrządem może się różnić.

**V. Wnętrze stwierdzono:** Deska rozdzielcza i poszycia tapicerskie wnętrza pojazdu – miejscowe zarysowania z ubytkami tworzywa. Poszycia tapicerskie foteli przednich, kanapy tylnej, wykładzin podłogi i podsufitki – miejscowo zabrudzone. Układ klimatyzacji wymaga sprawdzenia szczelności, uzupełnienia czynnika roboczego oraz oczyszczenia parownika i układu dolotowego powietrza do wnętrza. Tapicerka wnęki drzwi lewych tylnych - zarysowania.

**VI. Wyposażenie, stwierdzono:** Tempomat aktywny.  
Radioodtwarzacz fabryczny.  
Reflektory LED.  
Asystent pasa ruchu.

## **VII. Wyposażenie dodatkowe:**

- ABS
- Automatyczna skrzynia biegów
- Blokada skrzyni biegów
- Czujniki ciśnienia w ogumieniu
- Elektrycznie podnoszone szyby przednie i tylne
- ESP - układ stabilizacji toru jazdy

- Felgi aluminiowe
- Immobilizer
- Kamera wspomagająca parkowanie tyłem
- Kierownica skórzana
- Kierownica wielofunkcyjna
- Klimatyzacja automatyczna
- Komputer pokładowy
- Lakier metalik
- Lusterka boczne składane
- Lusterka boczne sterowane elektrycznie
- Poduszka kierowcy
- Poduszka kolanowa kierowcy
- Poduszka Pasażera
- Poduszki boczne
- Poduszki-System kurtyn
- Światła do jazdy dziennej
- Tempomat
- Wspomaganie układu kierowniczego
- Zamek centralny zdalnie sterowany
- Zderzaki w kolorze nadwozia

#### VIII. Ogumienie :

Opona	Producent	Rozmiar	Stopień zużycia (szacunkowo)
Lewy przód	Bridgestone Alenza 001	225/65r17	30%
Prawy przód	Bridgestone Alenza 001	225/65r17	30%
Lewy tył	Bridgestone Alenza 001	225/65r17	30%
Prawy tył	Bridgestone Alenza 001	225/65r17	30%
Zapas	Yokohama	165/80d17	10%

Sporządzono w 2 egzemplarzach.

Do oceny dołączono 89 fotografii cyfrowych.

**Niniejsza opinia nie jest ekspertyzą stanu technicznego pojazdu ani gwarancją niezawodności zespołów i podzespołów pojazdu, została sporządzona wyłącznie na podstawie oględzin w warunkach istniejących w miejscu badania. Opinia określa wyłącznie szacunkową wartość rynkową pojazdu i może być wykorzystana tylko przez zlecającego. Sporządzający opinię zastrzega się, że nie ponosi odpowiedzialności za wady ukryte pojazdu, wady prawne, błędy w dokumentacji pojazdu i błędy montażu. Opinia została sporządzona bezstronnie.**

Rzeczoznawca , data: 22 czerwca 2026

.....

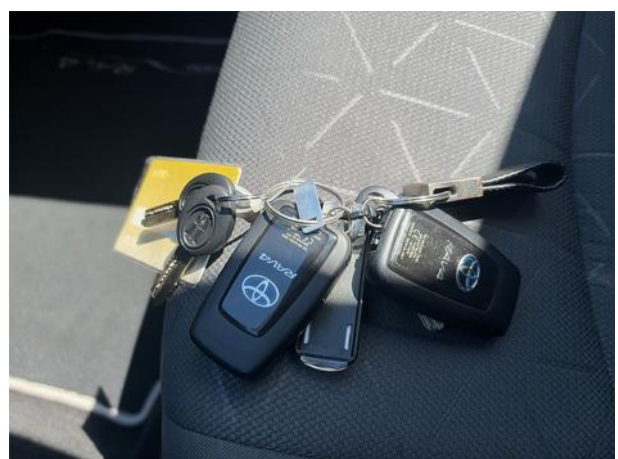
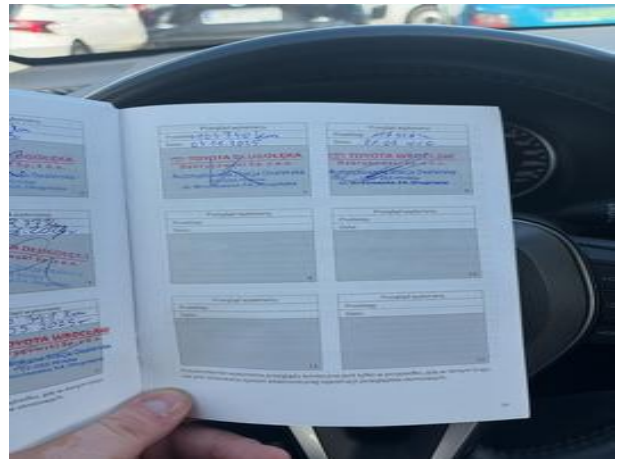
Dokumentacja fotograficzna do opinii CFM202606159



Dokumentacja fotograficzna do opinii CFM202606159



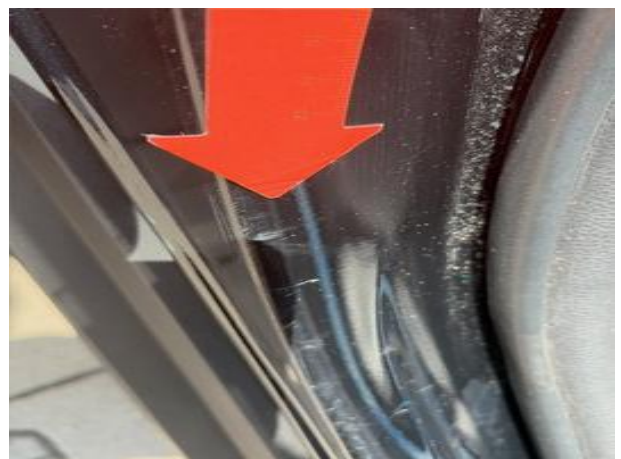
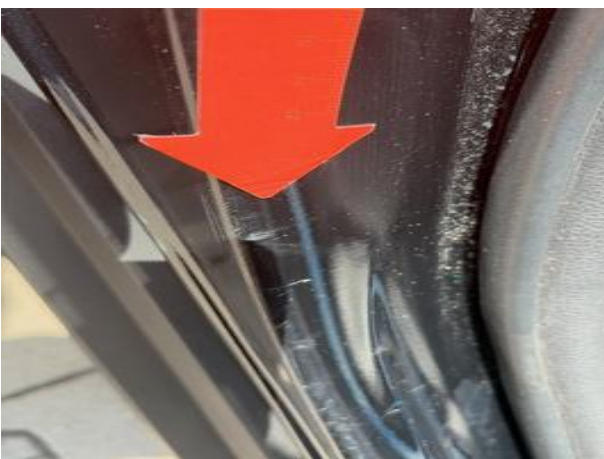
Dokumentacja fotograficzna do opinii CFM202606159

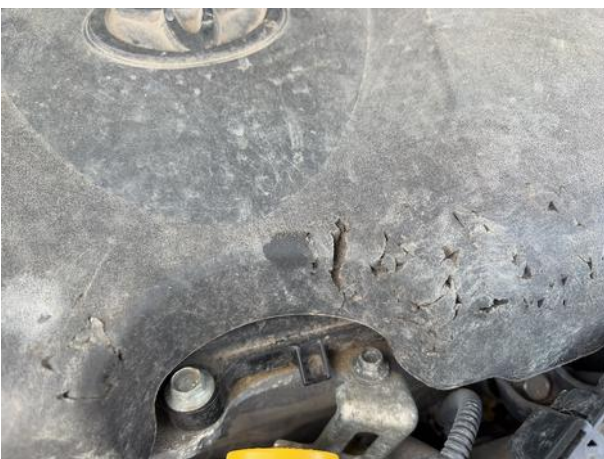




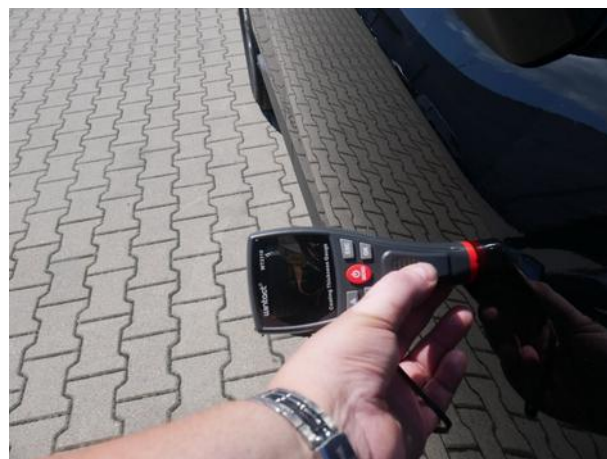
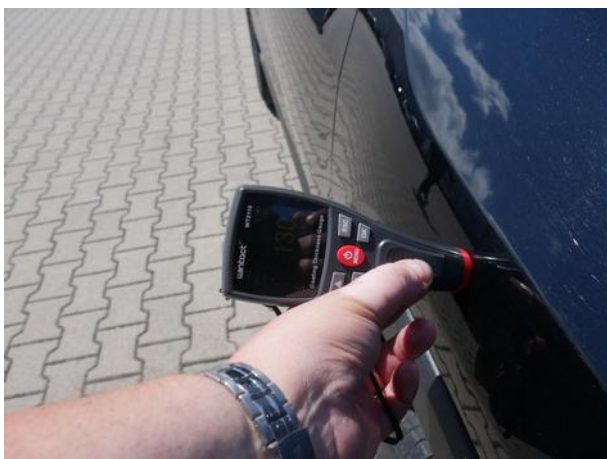








Dokumentacja fotograficzna do opinii CFM202606159



Dokumentacja fotograficzna do opinii CFM202606159



Dokumentacja fotograficzna do opinii CFM202606159



