

„NEFRIS”
Nefris Sp. z o.o.
80-230 Gdańsk
ul. Bohaterów Getta Warszawskiego 15/1A
NIP: 957 11 11 157

OCENA TECHNICZNA
Nr CFM202012035
Data badania – 04 grudnia 2020r.
Rzeczoznawca - Bartłomiej Kozłowski

Zleceniodawca: Carefleet S.A.
Adres: ul. Legnicka 48 bud. C-D, 54-202 Wrocław
Zakres oceny: Określenie wartości pojazdu dla potrzeb sprzedaży w trybie przetargu.

Dane techniczne:

Nr rejestracyjny: WW444XS
Marka pojazdu: AUDI
Model: A6
Kolor: biały

Rodzaj nadwozia: Kombi
Rodzaj pojazdu: osobowy
Liczba drzwi: 5
Liczba miejsc: 5
Wskazania licznika [km]: 130191
Nr fabryczny (VIN): WAUZZZ4G6HN094115
Rok produkcji: 2017
Rok produkcji – uwaga: POJAZD Z POLSKIEJ SIECI DEALERSKIEJ.
Masa własna (kg): 1890
Rodzaj paliwa: Olej napędowy
Norma EURO: 6
Typ silnika: ZS
Układ/liczba cyl.: V6
Pojemność [cm³]: 2967
Moc [kW]: 160.00

Data pierwszej rejestracji w kraju: 30.03.2017

Pojazd zbadano w Magnicach k/Wrocławia na parkingu EFL S.A. w obecności zleceniodawcy.

UWAGI:

Pojazd zarejestrowany na: CAREFLEET S.A.
ul. Legnicka 48 bud. C-D
54-202 Wrocław

1. Dowód rejestracyjny: DR/BAN1351961
2. Data następnego badania technicznego: 30.03.2022r.
3. Kluczyki ilość kompletów: 2 (Wartość pojazdu oszacowano w oparciu o notowania Eurotaxglass's XI-2020” uwzględniając: rok produkcji pojazdu, datę pierwszej rejestracji, stwierdzony stan techniczny, poziom utrzymania, przebieg, pochodzenie pojazdu, regionalną sytuację rynkową, lokalną sytuację rynkową oraz stan ogumienia.)

4. Dokumentacja eksploatacyjna pojazdu: instrukcja obsługi - jest, książka przeglądów - brak
5. Książka serwisowa elektroniczna.

WYNIKI BADANIA :

I. Silnik stwierdzono: Układ smarowania - poziom oleju na wskaźniku kontrolnym – powyżej min. Poziom cieczy w zbiorniku wyrównawczym układu chłodzenia – powyżej min. Rozruch oraz praca silnika w warunkach parkingowych w normie. Komora silnika zabrudzona eksploatacyjnie. Zaleca się sprawdzenie pracy silnika w warunkach drogowych.

II. Podwozie stwierdzono: Działanie układu hamulcowego i kierowniczego w warunkach parkingowych w normie. Układ wydechowy – działanie w normie, zaleca się sprawdzenie układu w warunkach stanowiskowych. Zaleca się sprawdzenie układów podwozia pojazdu w warunkach drogowych.

III. Układ przeniesienia napędu stwierdzono: Obręcz koła TP - zarysowanie. Skrzynia biegów – automatyczna 7 biegowa. Działanie skrzyni biegów w warunkach parkingowych w normie. Napęd na obie osie. Zaleca się sprawdzenie układów przeniesienia napędu w warunkach warsztatowych i wykonanie przeglądu. Obręcze kół - aluminiowe 4 sztuki, stalowe koło zapasowe.

IV. Nadwozie stwierdzono: Barwa nadwozia - biała typu uni. Pokrywa P - odprysk powłoki lakierniczej z zaprawką lakierniczą, drobne odpryski. Szyba czołowa - drobny odprysk. Reflektor lewy - zarysowanie. Nakładka błotnika PP - zarysowania. Lusterko P - odprysk powłoki lakierniczej z zaprawką lakierniczą. Drzwi PP - drobne zarysowanie. Wnęka drzwi PP - drobne zarysowania. Zderzak T - odprysk z zaprawką lakierniczą. Nakładka zderzaka T - niespasowanie strony lewej. Wnęka drzwi TL - drobne zarysowania. Lusterko L - odprysk z zaprawką lakierniczą. Nakładka progu lewego - liczne zarysowania z ubytkami tworzywa. Nakładka progu prawego - drobne zarysowania. Dach - zabrudzenie.

Grubość powłoki lakierowej elementów poszyc zewnętrznych: błotnik PP - do 120 mikrometrów, drzwi PP - do 130 mikrometrów, drzwi TP - do 130 mikrometrów, błotnik TP - do 130 mikrometrów, pokrywa P - do 130 mikrometrów, dach - do 130 mikrometrów, pokrywa T - do 120 mikrometrów, błotnik PL - do 300 mikrometrów, drzwi PL - do 130 mikrometrów, drzwi TL - do 130 mikrometrów, błotnik TL - do 140 mikrometrów.

V. Wnętrze stwierdzono: Podsufitka - zabrudzona, zarysowania. Deska rozdzielcza - drobne zarysowania. Panel środkowy - drobne zarysowania. Boczek drzwi TP - drobne zarysowania. Fotel kierowcy - drobne zarysowania strony tylnej. Fotel kierowcy - drobne zarysowania. Wnętrze bagażnika - drobne zarysowania. Kanapa T - drobne zarysowania. Kratka nawiewu tunelu środkowego - pęknięta. Nakładka pokrywy bagażnika - zarysowania. Roleta bagażnika - drobne zarysowania. Układ klimatyzacji wymaga sprawdzenia szczelności, uzupełnienia czynnika roboczego oraz oczyszczenia parownika i układu dolotowego powietrza do wnętrza.

VI. Wyposażenie, stwierdzono: Tapicerka skóra/alkantra

VII. Wyposażenie dodatkowe:

- ABS
- Alarm
- Automatyczna skrzynia biegów
- Czujnik deszczu
- Czujnik odległości przy parkowaniu - przód i tył

- Czujniki ciśnienia w ogumieniu
- Dywaniki gumowe
- Elektrycznie otwieranie/zamykanie klapy bagażnika
- Elektrycznie podnoszone szyby przednie i tylne
- Elektrycznie sterowany hamulec postojowy
- ESP - układ stabilizacji toru jazdy
- Felgi aluminiowe
- Fotel kierowcy z manualną regulacją wysokości
- Fotel pasażera z manualną regulacją wysokości
- Fotele przednie sterowane elektrycznie
- Fotele przednie z funkcją podgrzewania
- Immobilizer
- Kierownica skórzana
- Kierownica wielofunkcyjna
- Klimatyzacja automatyczna
- Komputer pokładowy
- Lakier uni
- Lusterka boczne regulowane elektrycznie i ogrzewane
- Nawigacja
- Podłokietnik przedni
- Poduszka kierowcy
- Poduszka Pasażera
- Poduszki boczne
- Poduszki-System kurtyn
- Przyciemniane szyby tylne (tylne boczne drzwi oraz przestrzeń bagażowa)
- Radio CD
- Reflektory bi-ksenonowe
- Reflektory ksenonowe
- Relingi dachowe
- Roleta bagażnika
- Spryskiwacze lamp przednich
- Szklany dach
- Światła do jazdy dziennej
- Tempomat
- Termometr zewnętrzny
- Trzecie światło STOP
- Uchwyty ISOFIX
- Wspomaganie układu kierowniczego
- Zamek centralny
- Zderzaki w kolorze nadwozia
- Złącze Aux-in

VIII. Ogumienie :

Opona	Producent	Rozmiar	Stopień zużycia (szacunkowo)
PL zima	Pirelli	235/55R18	50%
PP zima	Pirelli	235/55R18	50%
TL zima	Verdestein	235/55R18	50%
TP zima	Verdestein	235/55R18	50%
zapas	Verdestein	195/50-20	10%

Sporządzono w 2 egzemplarzach.

Do oceny dołączono 127 fotografii cyfrowych.

Niniejsza opinia nie jest ekspertyzą stanu technicznego pojazdu ani gwarancją niezawodności zespołów i podzespołów pojazdu, została sporządzona wyłącznie na podstawie oględzin w warunkach istniejących w miejscu badania. Opinia określa wyłącznie szacunkową wartość rynkową pojazdu i może być wykorzystana tylko przez zlecającego. Sporządzający opinię zastrzega się, że nie ponosi odpowiedzialności za wady ukryte pojazdu, wady prawne, błędy w dokumentacji pojazdu i błędy montażu. Opinia została sporządzona bezstronnie.

Rzecznawca , data: 07 grudnia 2020

.....

Dokumentacja fotograficzna do opinii CFM202012035



Dokumentacja fotograficzna do opinii CFM202012035



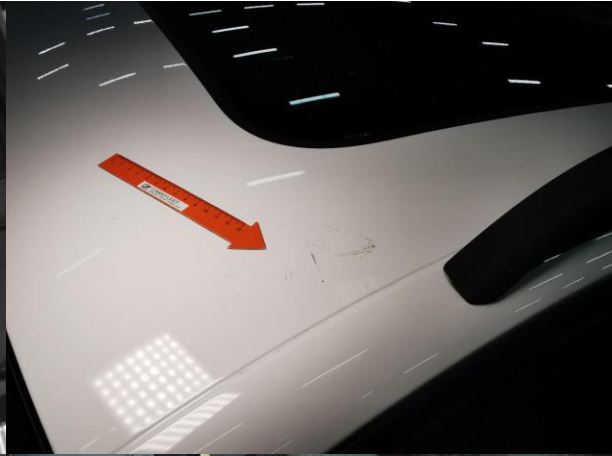
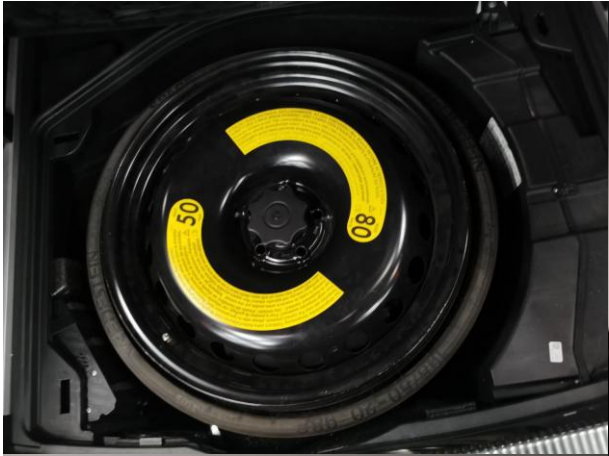
Dokumentacja fotograficzna do opinii CFM202012035



Dokumentacja fotograficzna do opinii CFM202012035



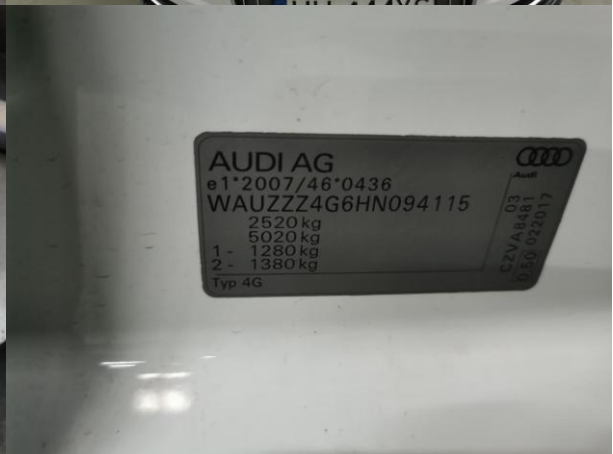
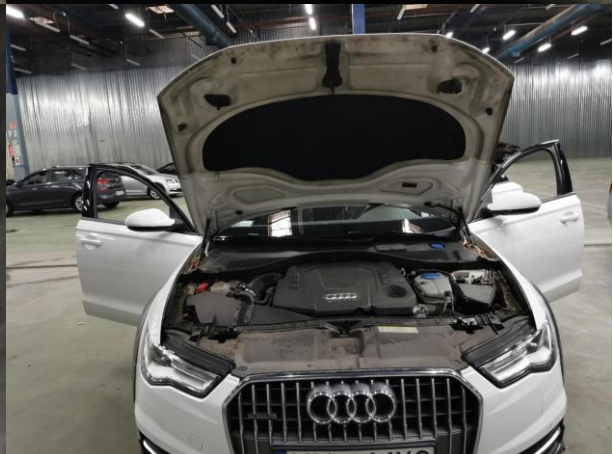
Dokumentacja fotograficzna do opinii CFM202012035



Dokumentacja fotograficzna do opinii CFM202012035



Dokumentacja fotograficzna do opinii CFM202012035



Dokumentacja fotograficzna do opinii CFM202012035



Dokumentacja fotograficzna do opinii CFM202012035



Dokumentacja fotograficzna do opinii CFM202012035



Dokumentacja fotograficzna do opinii CFM202012035



Dokumentacja fotograficzna do opinii CFM202012035



Dokumentacja fotograficzna do opinii CFM202012035



Dokumentacja fotograficzna do opinii CFM202012035



Dokumentacja fotograficzna do opinii CFM202012035



