

„NEFRIS”
Nefris Sp. z o.o.
80-230 Gdańsk
ul. Bohaterów Getta Warszawskiego 15/1A
NIP: 957 11 11 157

OCENA TECHNICZNA
Nr CFM202009371
Data badania – 01 października 2020r.
Rzeczoznawca - Mateusz Andrzejewski

Zleceniodawca: Carefleet S.A.
Adres: ul. Legnicka 48 bud. C-D, 54-202 Wrocław
Zakres oceny: Określenie wartości pojazdu dla potrzeb sprzedaży w trybie przetargu.

Dane techniczne:

Nr rejestracyjny: KR4H411
Marka pojazdu: VOLVO
Model: XC90
Kolor: szary

Rodzaj nadwozia: SUV
Rodzaj pojazdu: osobowy
Liczba drzwi: 5
Liczba miejsc: 5
Wskazania licznika [km]: 61375
Nr fabryczny (VIN): YV1LCA4BCG1007346
Rok produkcji: 2015
Rok produkcji – uwaga: POJAZD Z POLSKIEJ SIECI DEALERSKIEJ
Masa własna (kg): 2007
Rodzaj paliwa: Olej napędowy
Norma EURO: 6
Typ silnika: ZS
Układ/liczba cyl.: R4
Pojemność [cm³]: 1969
Moc [kW]: 165.00

Data pierwszej rejestracji w kraju: 23.07.2015

Pojazd zbadano w Magnicach k/Wrocławia na parkingu EFL S.A. w obecności zleceniodawcy.

UWAGI:

Pojazd zarejestrowany na: CAREFLEET S.A.
ul. Legnicka 48 bud. C-D
54-202 Wrocław

1. Dowód rejestracyjny: DR/BAL2916786
2. Data następnego badania technicznego: 14.07.2021r.
3. Kluczyki ilość kompletów: 2 (DWA KLUCZE Z PILOTAMI CENTRALNEGO ZAMKA)
4. Dokumentacja eksploatacyjna pojazdu: instrukcja obsługi - jest, książka przeglądów - jest
5. Brak wpisów w książce serwisowej.

WYNIKI BADANIA :

I. Silnik stwierdzono: Układ smarowania - poziom oleju na wskaźniku kontrolnym – powyżej min. Poziom cieczy w zbiorniku wyrównawczym układu chłodzenia – powyżej min. Rozruch oraz praca silnika w warunkach parkingowych w normie. Komora silnika zabrudzona eksploatacyjnie. Zaleca się sprawdzenie pracy silnika w warunkach drogowych.

II. Podwozie stwierdzono: Działanie układu hamulcowego i kierowniczego w warunkach parkingowych w normie. Układ wydechowy – działanie w normie, zaleca się sprawdzenie układu w warunkach stanowiskowych. Zaleca się sprawdzenie układów podwozia pojazdu w warunkach drogowych.

III. Układ przeniesienia napędu stwierdzono: Obręcz koła PL - drobny odprysk. Skrzynia biegów – automatyczna 8 biegowa. Działanie skrzyni biegów w warunkach parkingowych w normie. Napęd na obie osie. Zaleca się sprawdzenie układów przeniesienia napędu w warunkach warsztatowych i wykonanie przeglądu. Obręcze kół - aluminiowe 4 sztuki, stalowe koło zapasowe.

IV. Nadwozie stwierdzono: Barwa nadwozia - szara typu uni. Szyba czołowa - drobne odpryski. Pokrywa P - wgniecenie z uszkodzeniem powłoki lakierniczej. Zderzak P - drobne zarysowania powłoki lakierniczej. Mocowanie czujnika parkowania przedniego lewego - wyczepione. Drzwi PP - wgniecenie z uszkodzeniem powłoki lakierniczej i naruszeniem warstwy zabezpieczenia antykorozyjnego, drobne zarysowanie. Drzwi TP - zarysowanie. Błotnik TP - drobne zarysowanie. Wnęka drzwi PP - drobne zarysowanie. Zderzak T - drobne zarysowanie. Drzwi TL - odprysk. Drzwi TL - drobne zarysowanie. Nakładka błotnika TL - zarysowanie powłoki lakierniczej na długości powyżej 50 mm. Drzwi PL - wgniecenie z uszkodzeniem powłoki lakierniczej, odprysk na krawędzi drzwi, zarysowanie. Błotnik PL - odprysk. Nakładka błotnika PL - dwa zarysowania powłoki lakierniczej w tym jedno z naruszeniem struktury tworzywa.
Grubość powłoki lakierowej elementów poszyć zewnętrznych:
błotnik PP - do 110 mikrometrów, drzwi PP do - 130 mikrometrów, drzwi TP - do 140 mikrometrów, błotnik TP - do 130 mikrometrów, pokrywa P - do 110 mikrometrów, dach - do 150 mikrometrów, pokrywa T - do 130 mikrometrów, błotnik PL - do 110 mikrometrów, drzwi PL - do 120 mikrometrów, drzwi TL - do 130 mikrometrów, błotnik TL - do 120 mikrometrów.

V. Wnętrze stwierdzono: Boczek drzwi PL - drobne zarysowanie. Fotel kierowcy - drobne wytarcie. Kratka nawiewu lewa - ułamany uchwyt sterowania. Osłona przeciwsłoneczna kierowcy - drobne zabrudzenie. Kanapa T - drobne zabrudzenie. Osłona pokrywy bagażnika - drobne zarysowanie. Fotel pasażera - drobne zarysowanie. Układ klimatyzacji wymaga sprawdzenia szczelności, uzupełnienia czynnika roboczego oraz oczyszczenia parownika i układu dolotowego powietrza do wnętrza.

VI. Wyposażenie, stwierdzono:

VII. Wyposażenie dodatkowe:

- ABS
- Alarm
- Czujnik deszczu
- Czujnik odległości przy parkowaniu - przód i tył
- Czujniki ciśnienia w ogumieniu
- Dotykowy ekran
- Dywaniki welurowe
- Elektrycznie otwieranie/zamykanie kłapy bagażnika

- Elektrycznie podnoszone szyby przednie i tylne
- Elektrycznie regulowany fotel kierowcy z pamięcią ustawień
- Elektrycznie regulowany fotel pasażera
- Elektrycznie sterowany hamulec postojowy
- ESP - układ stabilizacji toru jazdy
- Felgi aluminiowe
- Fotele przednie z funkcją podgrzewania
- Immobilizer
- Kamera wspomagająca parkowanie tyłem
- Kamery boczne
- Kierownica skórzana
- Kierownica wielofunkcyjna
- Klimatyzacja automatyczna
- Komputer pokładowy
- Lakier uni
- Lusterka boczne regulowane elektrycznie i ogrzewane
- Lusterka boczne składane
- Nawigacja
- Podłokietnik przedni
- Poduszka kierowcy
- Poduszka kolanowa kierowcy
- Poduszka Pasażera
- Poduszki boczne
- Poduszki-System kurtyn
- Radio CD
- Relingi dachowe
- Roleta bagażnika
- Spryskiwacze lamp przednich
- Szyba czołowa ogrzewana
- Światła do jazdy dziennej
- Światła przeciwmgielne
- Tapicerka skórzana
- Tempomat
- Termometr zewnętrzny
- Trzecie światło STOP
- Uchwyty ISOFIX
- Wspomaganie układu kierowniczego
- Wyłącznik poduszki powietrznej pasażera
- Zamek centralny
- Zderzaki w kolorze nadwozia
- Złącze Aux-in

VIII. Ogumienie :

Opona	Producent	Rozmiar	Stopień zużycia (szacunkowo)
PL lato	Continental	235/55R19	80%
PP lato	Continental	235/55R19	80%
TL lato	Continental	235/55R19	90%
TP lato	Continental	235/55R19	90%
zapas	Chao Yang	t125/80R18	10%

Sporządzono w 2 egzemplarzach.

Do oceny dołączono 142 fotografii cyfrowych.

Niniejsza opinia nie jest ekspertyzą stanu technicznego pojazdu ani gwarancją niezawodności zespołów i podzespołów pojazdu, została sporządzona wyłącznie na podstawie oględzin w warunkach istniejących w miejscu badania. Opinia określa wyłącznie szacunkową wartość rynkową pojazdu i może być wykorzystana tylko przez zlecającego. Sporządzający opinię zastrzega się, że nie ponosi odpowiedzialności za wady ukryte pojazdu, wady prawne, błędy w dokumentacji pojazdu i błędy montażu. Opinia została sporządzona bezstronnie.

Rzecznawca , data: 02 października 2020

.....

Dokumentacja fotograficzna do opinii CFM202009371



Dokumentacja fotograficzna do opinii CFM202009371



Dokumentacja fotograficzna do opinii CFM202009371



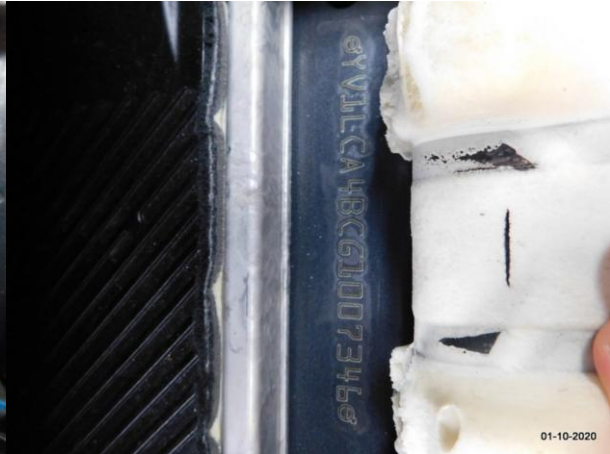
Dokumentacja fotograficzna do opinii CFM202009371



Dokumentacja fotograficzna do opinii CFM202009371



Dokumentacja fotograficzna do opinii CFM202009371



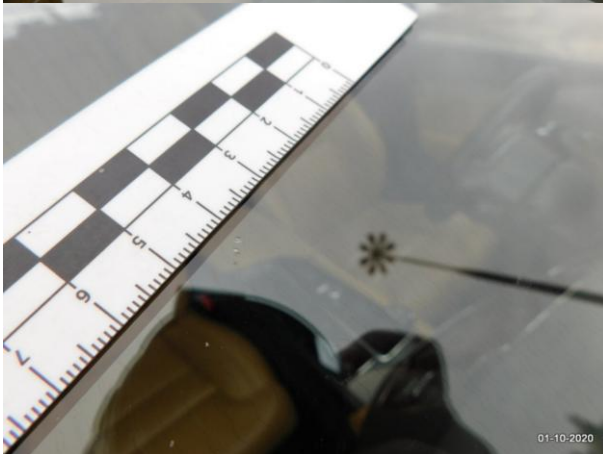
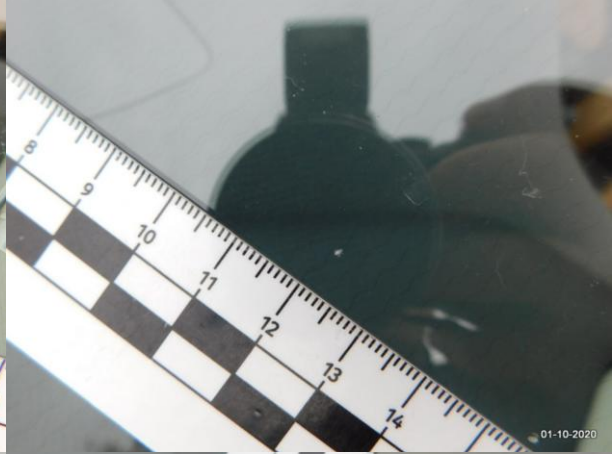
Dokumentacja fotograficzna do opinii CFM202009371



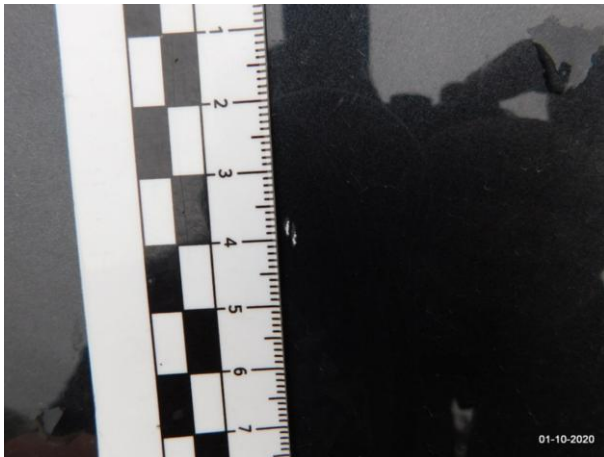
Dokumentacja fotograficzna do opinii CFM202009371



Dokumentacja fotograficzna do opinii CFM202009371



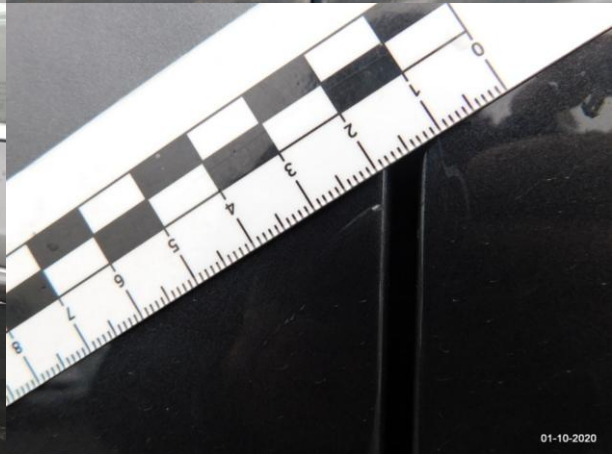
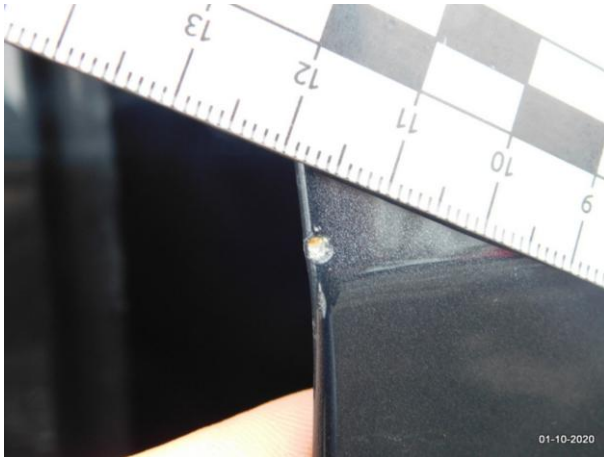
Dokumentacja fotograficzna do opinii CFM202009371



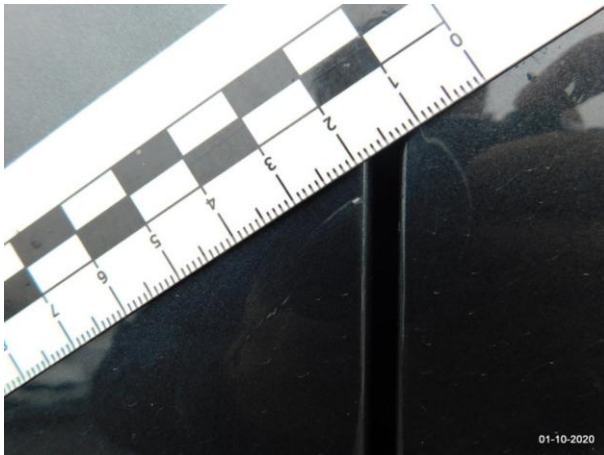
Dokumentacja fotograficzna do opinii CFM202009371



Dokumentacja fotograficzna do opinii CFM202009371



Dokumentacja fotograficzna do opinii CFM202009371



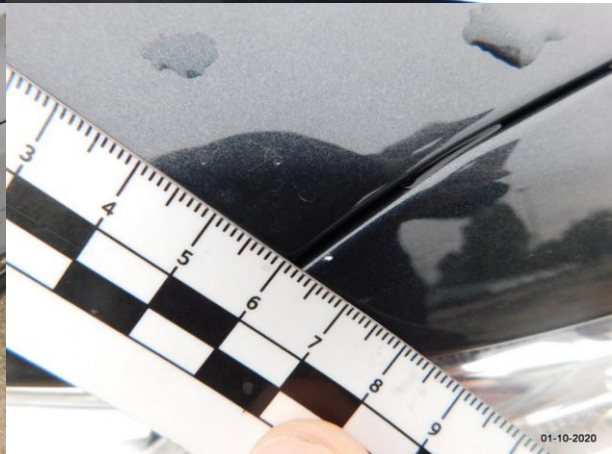
Dokumentacja fotograficzna do opinii CFM202009371



Dokumentacja fotograficzna do opinii CFM202009371



Dokumentacja fotograficzna do opinii CFM202009371



Dokumentacja fotograficzna do opinii CFM202009371



Dokumentacja fotograficzna do opinii CFM202009371

